

المقاييس الفنية

لزوم تطوير موقع ومزار عيون موسى الأثري

ملاحظات	جملة	الفئة	الكمية	الوحدة	بيان الأعمال	البند
	بالجنيه	بالجنيه				

أولاً : - الأعمال الإنشائية

			٩٥٠	م ^٣	بالمتر المكعب حفر لزوم أساسات مبني الخدمات والسور المطلوب حتى منسوب التأسيس في اي نوع من انواع التربة ماعدا الصخرية مع تسوية قاع الحفر للمنسوب المطلوب وضبط السطح بميزان القامة والرش بالمياه مع الدمك والفئة تشمل سند جوانب الحفر إذا لزم الأمر ونقل مخلفات الحفر إلي المقالب العمومية وكل ما يلزم لنهوه العمل كاملاً حسب المواصفات القياسية المصرية وأصول الصناعة الفنية الممتازة وتعليمات جهاز الإشراف.	١ -
			٥٠٠	م ^٣	بالمتر المكعب توريد وعمل ردم حول الأساسات وفوقها وذلك باستخدام رمال نظيفة موردة من خارج الموقع والفئة محمل عليها الرش والدمك جيداً علي طبقات سمكها لا يزيد عن ٢٥ سم حتى الوصول إلى أقصى كثافة جافة على أن تكون المياه خالية من الأملاح والبند يشمل كل ما يلزم لنهوه العمل كاملاً حسب المواصفات القياسية المصرية وأصول الصناعة الفنية الممتازة وتعليمات جهاز الإشراف.	٢ -
			٤٠٠	م ^٣	بالمتر المكعب توريد وعمل تربة إحلال أسفل الخرسانة العادية من الزلط والرمل بنسبة ٢ : ١ مع الدمك الجيد علي ثلاثة طبقات ٢٥ سم حتي أقصى كثافة بحيث لا تقل نسبة الدمك عن ٩٥ % والبند يشمل الغمر بالمياه والدمك ميكانيكياً والبند يشمل كل ما يلزم لنهوه العمل كاملاً حسب المواصفات القياسية المصرية وأصول الصناعة الفنية الممتازة وتعليمات جهاز الإشراف.	٣ -

١٣ السيد موسى

٢٠٢٠

المقاييس الفنية

لزوم تطوير موقع ومزار عيون موسى الأثري

ملاحظات	جملة	الفئة	الكمية	الوحدة	بيان الأعمال	البند
	بالجنيه	بالجنيه				
			١٣٠	٣م	بالمتر المكعب توريد وصب خرسانة عادية لزوم أساسات مبني الخدمات والسور المطلوب وتعمل بنسبة ٨,٣م ^٢ و٤,٣م ^٢ زلط + ٣م ^٢ رمل + ٢٥٠ كجم أسمنت على أن يتم الخلط والدمك ميكانيكياً مع تكثيف الخرسانة جيداً وتسوية السطح تماماً على المنسوب المطلوب، والبند يشمل كل ما يلزم من شدات خشبية وسند جوانب الحفر لنهيو العمل كاملاً حسب المواصفات القياسية المصرية وأصول الصناعة الفنية الممتازة وتعليمات جهاز الإشراف. تام مما جميعه بالمتر المكعب	٤-
			١٢٠	٣م	بالمتر المكعب توريد وصب خرسانة مسلحة لزوم أساسات مبني الخدمات والقاعدة الشريطية للسور وتعمل بخلطة مكونة من ٨,٣م ^٢ زلط + ٤,٣م ^٢ رمل + ٣٥٠ كجم أسمنت على أن يتم الخلط والدمك ميكانيكياً للحصول على أعلى كثافة والفئة محمل عليها جميع الاختبارات اللازمة واعمال العزل والدهان بالبيتومين علي البارد عدد ٣ وجه والبند يشمل كل ما يلزم لنهيو العمل كاملاً حسب المواصفات القياسية المصرية وأصول الصناعة الفنية الممتازة وتعليمات جهاز الإشراف. تام مما جميعه بالمتر المكعب	٥-
			١٦٠	٣م	بالمتر المكعب توريد وصب خرسانة مسلحة لزوم الاعمدة و بلاطات الأسقف و الكمرات الرئيسية والثانوية والأعمدة والسلالم وخلافه لزوم مبني الخدمات والسور المطلوب ومن نفس مون البند السابق والبند يشمل كل ما يلزم لنهيو العمل كاملاً حسب المواصفات القياسية المصرية وأصول الصناعة الفنية الممتازة وتعليمات جهاز الإشراف. تام مما جميعه بالمتر المكعب	٦-

المقاييس الفنية

لزوم تدوير موقع ومزار عيون موسي الأثري

ملاحظات	جملة	الفئة	الكمية	الوحدة	بيان الأعمال	البند
	بالجنه	بالجنه				
			١٣٠	٣م	بالمتر المكعب توريد وصب خرسانة عادية لزوم أساسات مبني الخدمات والسور المطلوب وتعمل بنسبة ٣م٠,٨ زلط ٣م٠,٤+ رمل ٢٥٠٠ كجم أسمنت على أن يتم الخلط والدمك ميكانيكياً مع تكثيف الخرسانة جيداً وتسوية السطح تماماً على المنسوب المطلوب، والبند يشمل كل ما يلزم من شدات خشبية وسند جوانب الحفر لنهيو العمل كاملاً حسب المواصفات القياسية المصرية وأصول الصناعة الفنية الممتازة وتعليمات جهاز الإشراف.	٤-
			١٢٠	٣م	بالمتر المكعب توريد وصب خرسانة مسلحة لزوم أساسات مبني الخدمات والقاعدة الشريطية للسور وتعمل بخلطة مكونة من ٣م٠,٨ زلط ٣م٠,٤+ رمل ٣٥٠٠ كجم أسمنت على أن يتم الخلط والدمك ميكانيكياً للحصول على أعلى كثافة والفئة محمل عليها جميع الاختبارات اللازمة واعمال العزل والدهان بالبيتومين علي البارد عدد ٣ وجه والبند يشمل كل ما يلزم لنهيو العمل كاملاً حسب المواصفات القياسية المصرية وأصول الصناعة الفنية الممتازة وتعليمات جهاز الإشراف.	٥-
			١٦٠	٣م	بالمتر المكعب توريد وصب خرسانة مسلحة لزوم الاعمدة و بلاطات الأسقف و الكمرات الرئيسية والثانوية والأعمدة والسلالم وخلافه لزوم مبني الخدمات والسور المطلوب ومن نفس مون البند السابق والبند يشمل كل ما يلزم لنهيو العمل كاملاً حسب المواصفات القياسية المصرية وأصول الصناعة الفنية الممتازة وتعليمات جهاز الإشراف.	٦-

المقاييس الفنية

لزوم تطوير موقع ومزار عيون موسى الأثري

ملاحظات	جملة	الفئة	الكمية	الوحدة	بيان الأعمال	البند
	بالجنيه	بالجنيه				
			٤٠	م ٣	بالمتر المكعب توريد وعمل مباني سمك ٢٥ سم من الطوب الأسمنتي المصمت لزوم قصة الردم وتعتمد عينة منه قبل التوريد ويراعي غمر الطوب بالماء حتى درجة التشبع قبل استخدامه وأن يكون البناء علي القدة والميزان وتبني المباني بمونه ٣٠٠ كجم أسمنت/ م ٣ رمل وملء العراميس جيداً والبند يشمل رش المباني بعد التنفيذ وكل ما يلزم لنهو العمل كاملاً حسب المواصفات القياسية المصرية وأصول الصناعة الفنية الممتازة وتعليمات جهاز الأشراف الإشراف ومحمل علي البند اعمال العزل دهان بيتومين علي الباراد ٣ د. ٥. ٥ وجه تام مما جميعه بالمتر المكعب تام مما جميعه بالمتر المكعب	

صالح الدين

٤٠

المقاييس الخشبية

لزوم تخطيط موانع ومزار عيون موسى الأثرية

ملاحظات	جملة	الغلة	الكمية	الوحدة	بيان الأعمال	البند
	بالجانبه	بالجانبه				

ثانياً: الأعمال الاعتيادية

			٤٠٠	م ٢	بالمتر المسطح أعمال تكسير بلاط شامله سيراميك أرضيات وسيراميك حوائط لدورات المياه وبلاط جرانيت اورخام وبلاط أرضيه شامل البودورات الخاصه به والكوبستات الجبس وكذا إزالة أعمال البياض أن لزم الأمر ومحمل على البند نقل المخلفات إلى المقالب العمومية يومياً وتسليم العمل كاملاً وجاهزاً وجميع ما يلزم لنهو العمل حسب أصول الصناعة وتعليمات جهاز الإشراف. تام مع جميعه بالمتر المسطح	١
			١	مق	بالمقطوعه أعمال إزالة برج المراقبة المرخب أعلى دورات المياه ومحمل على البند نقل المخلفات إلى المقالب العمومية يومياً وتسليم العمل كاملاً وجاهزاً وجميع ما يلزم لنهو العمل حسب أصول الصناعة وتعليمات جهاز الإشراف. تام مع جميعه بالمقطوعه	٢
			٧٠	م ٢	بالمتر المسطح أعمال تكسير بلاط أسطح شامل طبقات خرسانة الميول وعزل الحرارة والرطوبة للوصول إلى سطح البلاطة الخرسانية ومحمل على البند نقل المخلفات إلى المقالب العمومية يومياً وتسليم العمل كاملاً وجاهزاً وجميع ما يلزم لنهو العمل حسب أصول الصناعة وتعليمات جهاز الإشراف. تام مع جميعه بالمتر المسطح	٣
			١١١١	م ١	بالمتر المسطح توريد وعمل تربة زلطية لزوم أعمال التسوية للجراج بسمك ٢٠ سم مع الرش والتسوية والدمك الجيد وعمل الاختبارات اللازمة وكل ما يلزم لنهو البند طبقاً لأصول الصناعة والمواصفات المصرية العامة وتعليمات وجهاز الإشراف. تام مع جميعه بالمتر المسطح	٤

١٣ ليد ٢٠٠٠

١٣ ليد ٢٠٠٠

المقاييس الفنية

لرؤم نظويير موقع ومزار عينون موسى الأثري

ملاحظات	جملة	الفئة	الكمية	الوحدة	بيان الأعمال	البند
	بالجنيه	بالجنيه				
			١٥٠٠	كجم	بالكيلو جرام توريد وتركيب سور حديدي بأرتفاع ١.٣٠م ويكون من مصبغات بسمك ١٢ مم مع التثبيت باستخدام الكانات أو الزوايا الحديد بالأعسدة الخرسانية والسمل طبقاً لأصول الصناعة وكل ما يلزم من خردوات مع تقديم رسومات تنفيذية قبل التوريد للاعتماد والبند يشمل كل ما يلزم لأعمال الدهانات والتشطيب طبقاً لأصول الصناعة ونهوه العمل كاملاً حسب المواصفات القياسية المصرية وأصول الصناعة الفنية الممتازة وتعليمات جهاز الإشراف. مما جميعه بالكيلو جرام	٥-
			١٢٠	م.ط	بالمتر الطولي توريد وتركيب حبال من اجود الأنواع مع تقديم عينة للاعتماد قبل التوريد وذلك لزوم لتحديد المسار أثناء الدخول والخروج مثبتة علي قوائم حديد بأرتفاع ١م تثبت علي قواعد خرسانية بالمقاس الذي يحدده جهاز الإشراف وكل ما يلزم من خردوات والدهان ثلاثة أوجه بيوية اللاكيه وعمل المعجون اللازم والبند يشمل كل ما يلزم لنهوه العمل حسب اصول الصناعة الفنية الممتازة وتعليمات المهندس المشرف. مما جميعه بالمتر الطولي	٦-
			٦٠	م	بالمتر المسطح توريد وتركيب كسوة من الحجر الهاشمي بسمك ٣ سم لزوم مبني دورات المياه بنفس الشكل والمقاس المركب لإستكمال الناقص منه والتثبيت بمونة مكونة من ٣٥٠ كجم أسمنت / م٣ رمل وبأستخدام الكانات أو الزوايا الحديد حسب الاحتياج للتثبيت وأصول الصناعة والبند يشمل كل ما يلزم لنهوه العمل طبقاً للاصول الفنية للصناعة وتعليمات جهاز الإشراف. مما جميعه بالمتر المسطح	٧-

ح. السيد مرسى

ع. السيد مرسى

المقاييس الفنية

لزوم تطوير موقع ومزار عبون موسي الأثري

ملاحظات	جملة	الفئة	الكمية	الوحدة	بيان الأعمال	البند
	بالجنيه	بالجنيه				
			١	مق	بالمقطوعة أعمال التنظيف للحجر الهاشمي المركب لدورات المياه وتكحيله ومحمل علي البند نقل المخلفات إلي المقالب العمومية يومياً وتسليم العمل كاملاً وجاهزاً وجميع ما يلزم لنهو العمل حسب أصول الصناعة وتعليمات جهاز الإشراف. تام مما جميعه بالمقطوعة	٨-
			٢٦٠	م	بالمتر المسطح توريد وصب خرسانة عادية علي طبقتين العلوية بسبك ١٠ سم والسفلية سمك ١٥ سم بنسبة أسمنت ٢٥٠ كجم/م ^٣ باستخدام الخلط الميكانيكي والبند يشمل التسوية ومس السطح النهائي وعمل الفواصل تتوسطهما طبقة عازلة للرطوبة من الشرائح البيتومينية المعدلة على أساس من البوليستر غير المنسوج الذي يلصق بالتسخين (أنسوفلام ٤ مم من إنتاج أنسومات أو ما يماثلها) والبند يشمل كل ما يلزم لنهو العمل حسب اصول الصناعة الفنية الممتازة وتعليمات المهندس المشرف . مما جميعه بالمتر المسطح	٩-

٣ الديون

٢٠

المقاييس الفنية

لزوم تطوير موقع ومزار عيون موسى الأثري

ملاحظات	جملة	الفئة	الكمية	الوحدة	بيان الأعمال	البند
	بالجنيه	بالجنيه				
			٦٠	٢م	بالمتر المسطح توريد وصب أرضيات من الخرسانة المسلحة الجاهزة الممسوسة بالهيكوبتر بالمدخل لربطها مع أسفلت الطريق بسمك ٢٠ سم وتسليح ١٠م/٥م في الاتجاهين شبكة علوية وسفلية وعمل كراسي والأوتار المطلوبة لضبط السمك التصميمي مع الخدمة الجيدة وتسوية السطح النهائي بالهيكوبتر والبند يشمل أعمال تجهيز الأرضية لزوم الصب وإزاله الأتربة والتسوية للوصول لمنسوب التأسيس المناسب وكذلك أعمال الفرغ والشدات والدهان بمادة إيبوكسية مقاومة للإحتكاك والبري باللون المطلوب من إنتاج شركة سيكا او ما يماثلها والبند يشمل جميع الاختبارات اللازمة وعمل فواصل التمدد المطلوبة وكل ما يلزم لنهو العمل كاملاً حسب المواصفات القياسية المصرية وأصول الصناعة الفنية الممتازة وتعليمات المهندس المشرف.	
			٢٣٠	٢م	بالمتر المسطح توريد وعمل طبقة عازلة للرطوبة لزوم أرضيات الحمامات والأسطح لمبني الخدمات وسطح دورات المياه وتعمل من أنسومات سمك ٤م من طبقتين والدهان من ثلاثة طبقات من البيتومين البارد مع مراعاة عمل ركوب لا يقل عن ٢٢سم للطبقة ومحمل علي البند وزرة بارتفاع ٢٥سم وعمل رقبة زجاجة بالمونة تحت الوزرة وكل ما يلزم لنهو البند حسب أصول الصناعة الجيدة وتعليمات جهاز الإشراف.	

٥٠٠٠٠٠

٤٠٠٠٠٠

المقاييس الفنية

لزوم تطوير مواضع ومزار عيون موسي الأثري

ملاحظات	جملة	الفئة	الكمية	الوحدة	بيان الأعمال	البند
	بالجنيه	بالجنيه				
			٢٣٠	٢م	بالمتر المسطح توريد وعمل طبقة عازلة للحرارة للأسقف وسقف دورات المياه القديمة من الفوم سمك ٥ سم وكثافة لا تقل عن ٢٦ كجم/م ^٣ من نوعية معتمدة وجميع ما يلزم لنها العمل حسب أصول الصناعة وتعليمات جهاز الإشراف. تام مما جميعه بالمتر المسطح	١٢-
			٢٣٠	٢م	بالمتر المسطح توريد وعمل خرسانة ميول اسفل بلاط الاسطح ودورات المياه القديمة بسمك متوسط ٧ سم طبقا للمواصفات مع تخليق الميول اللازمة للصراف مكونة من ٣م ^١ زلط + ٣.٥٠م ^٣ رمل + ٣٥٠ كجم أسمنت بورتلاندي عادي والبند يشمل كل ما يلزم لنها العمل حسب اصول الصناعة الفنية الممتازة وتعليمات جهاز الإشراف . مما جميعه بالمتر المسطح	١٣-
			٢٣٠	٢م	بالمتر المسطح توريد وتركيب بلاط أسطح موزايكو وسطح دورات المياه القديمة لا يقل عن ٣٠×٣٠×٢,٥ سم مصنع ألياً من أجود الأنواع وتقديم عينات للأعتقاد وعمل الاختبار اللازم للتأكد من نسب المواد المكونة للبلاط وقوة تحمله ويركب بمونة مكونة من ٣٥٠ كجم أسمنت/م ^٣ رمل ومحمل علي البند عمل فرشاة رمل لضبط الميول لصراف مياه الأمطار وتسقي لحامات البلاط بلباني الأسمنت الأبيض مع وزرة بلاط كاملة مانلة مع ضبط الأحرف والتقاء الأحرف ويسلم البلاط بعد عمل اختبار لتصريف المياه مع عمل تخليق الميول اللازمة للصراف علي الجرجوري المركب علي مواسير الصراف وعمل فواصل تمدد وجميع ما يلزم لنها العمل حسب أصول الصناعة وتعليمات جهاز الإشراف. تام مما جميعه بالمتر المسطح	١٤-

م. البند

٤

المقاييس الفنية

لزوم تطوير موقع ومزار عيون موسى الأثري

ملاحظات	جملة	الفئة	الكمية	الوحدة	بيان الأعمال	البند	
	بالجنيه	بالجنيه					
			٨٥	٢م	بالمتر المسطح توريد وعمل مباني بطوب أسمنتي لقواطع مبني مركز الزوار والسور مقاس ٦×١٢×٢٥ سم بسمك ١٢ سم على ألا تزيد كثافته عن ١,٥ طن/م ^٣ من إنتاج شركة مصر بريك أو تكنو كريت أو عمر ياقوت أو ما يماثلها (يقدم المقاول عينات مختلفة من الطوب مع ما يثبت تحقيقها للكثافة المطلوبة للإعتماد قبل البدء في التوريد) والفئة تشمل الأعتاب الخرسانية والشمعة الرابطة ويلصق بمونة مكونة من ٣٥٠ كجم أسمنت بورتلاندى عادى/م ^٣ رمل ومحمل على الفئة تركيب كانة زاوية بين الاجزاء الخرسانية والمباني من الحديد المجلفن سمك ٢ مم بطول ٣٠ سم وطول الزاوية المثبتة بالأعمدة ٨ سم وبها عدد ٢ خرم لتثبيتها بالعامود بواسطة خوابير فيشر بطول ٦ سم وقطر ٨ مم والذراع الكبرى بها عدد ٣ خرم لدق مسامير عادية بالطوب طبقا لأصول الصناعة والمواصفات والبند يشمل كل ما يلزم لنهو العمل حسب اصول الصناعة الفنية الممتازة وتعليمات وتعليمات جهاز الإشراف		تام مما جميعه بالمتر المسطح
			١١٠	٣م	بالمتر المكعب توريد وعمل مباني لمبني مركز الزوار من نفس الطوب المستخدم فى البند السابق بسمك ٢٥ سم والفئة تشمل تركيب وإستخدام الكانات الزاوية بين الأجزاء الخرسانية والمباني بنفس مواصفات البند السابق والبند يشمل كل ما يلزم لنهو العمل حسب اصول الصناعة الفنية الممتازة وتعليمات المهندس المشرف .	١٦-	

٣٠٠٠٠

٤

المقاييس الفنية

لزوم تطوير موقع ومزار عيون موسى الأثري

ملاحظات	جملة	الفئة	الكمية	الوحدة	بيان الأعمال	البند
	بالجنيه	بالجنيه				
			٢٤٠	م ^٢	بالمتر المسطح توريد وتركيب ترابيع جرانيت جندولا بمبني مركز الزوار لزوم الصالة والغرف والمدخل وكذا مدخل دورات المياه القديمة والرامبات المطلوبة مقاس ٢×٥٠×٥٠ سم وتثبيت جيدا وتلحم وتسقى بلباني اسمنت ابيض علي ألا يزيد سمك اللحام عن ١ مم والتثبيت بمونة مكونة من ٣٥٠ كجم أسمنت/م ^٢ رمل وكافة مايلزم لانتهاء الاعمال ولايقل سمك المونة عن ٣ سم ولايقل فرشاة الرمل التنظيف أسفلها عن ٦ سم والسعر يشمل الصقل والتلميع ومحمل علي البند توريد وتركيب وزرة جرانيت جندولا بأرتفاع ٢٠ سم يلصق رأسياً بمونة الأسمنت والرمل بنسبة ٣٥٠ كجم أسمنت / م ^٢ رمل وتسقى لجاماتها بلباني الأسمنت الأبيض ويراعي شطف الحروف والبند يشمل كل ما يلزم لنهو العمل حسب اصول الصناعة الفنية الممتازة وتعليمات جهاز الإشراف.	
			٨٠	م ^٢	بالمتر الطولى توريد وتركيب درج للسلام بمبني مركز الزوار ومدخل دورات المياه القديمة من جرانيت جندولا مع عمل فرامل للدرج ولايقل مقاس العرض الظاهر عن ٣٠ سم وبسمك ٤ سم للنائمة ، والقائمة ١٥ سم وبسمك ٢ سم والعينة يعتمدها المهندس المشرف ويلصق بمونة مكونة من ٣٥٠ كجم اسمنت/م ^٢ رمل ومحمل علي البند عمل تلابيس من نفس نوع الجرانيت بسمك ٢ سم والفئة محمل عليها الصقل والجلاء والسقية بالكلية والفرملة للنائمة والتلميع بالشمع وتنظيف السطح جيدا والبند يشمل كل ما يلزم لنهو العمل حسب اصول الصناعة الفنية الممتازة وتعليمات جهاز الإشراف. مما جميعه بالمتر الطولى	

ح. السيد حسن

٤. ح. السيد حسن

المقاييس الفنية

لزوم تطوبر موقع ومزار عيون موسي الأثري

ملاحظات	جملة	الفنة	الكمية	الوحدة	بيان الأعمال	البند
	بالجنه	بالجنه				
			٨٠	٢م	بالمتر المسطح توريد وتركيب سيراميك لأرضيات الحمامات مقاس لا يقل عن ٤٠ × ٤٠ سم سمك ٠,٨ مم فرز أول (كيلواترا أو الجوهرة) أو ما يماثله منتظم الشكل وباللون المطلوب طبقا لتعليمات جهاز الإشراف ويلصق بمونة مكونة من ٣٥٠ كجم أسمنت / ٢م رمل واعتماد العينة قبل التركيب طبقا للاصول الفنية والتمن يشمل السقية وملء الفواصل باستخدام مواد من كيمويات البناء الحديث وتنظيف السطح جيدا وعمل فرشة من الرمل لزوم التسوية وعمل الميول اللازمة للأرضيات وكل ما يلزم لنهيو البند حسب أصول الصناعة الجيدة وتعليمات جهاز الإشراف.	- ١٩
			٢٠٠	٢م	بالمتر المسطح توريد وتركيب سيراميك لحوائط الحمامات مقاس لا يقل عن ٣٠ × ٦٠ سم وبسمك ٠,٨ مم فرز أول (كيلواترا أو الجوهرة) أو ما يماثله منتظم الشكل وباللون المطلوب طبقا لتعليمات جهاز الإشراف ويلصق بمونة مكونة من ٣٥٠ كجم أسمنت/ ٢م رمل واعتماد العينة قبل التركيب طبقا للاصول الفنية والتمن يشمل السقية وملء الفواصل باستخدام مواد من كيمويات البناء الحديث وتنظيف السطح جيدا ومحمل علي البند المسقالات إن لزم وكل ما يلزم لنهيو البند حسب أصول الصناعة الجيدة وتعليمات جهاز الإشراف.	- ٢٠

السيراميك

م. ح. ح.

المقاييس الفنية

لزوم تطوير موقع ومزار عبون موسى الأثري

ملاحظات	جملة	الفئة	الكمية	الوحدة	بيان الأعمال	البند
	بالجنيه	بالجنيه				
			٢٤٠	٢م	بالمتر المسطح توريد وتركيب ارضيات من البلاط المتداخل الانترلوك اجهاد لا يقل عن ٢٠٠ كجم/سم ^٢ لزوم الارصفة حول المبني والممشي الخارجي بعرض ٢م بممر الدخول والخروج سمك ٨سم ويلصق بمونة ٣٥٠ أسمنت بوتلاندي /٣م ويسقي بلباني أسمنت أبيض وبودرة الحجر لزوم الممشي والأماكن التي يحددها المهندس المشرف وذلك طبقاً للمناسيب المطلوبة واللون والشكل حسب التعليمات، وكل ما يلزم لنهيو العمل طبقاً لأصول الصناعة وتعليمات جهاز الاشراف.	٢١-
			١٠٠	٢م	مماجميعه بالمتر المسطح بالمتري المسطح توريد وتركيب بلاط ستيل كريت لزوم الأرصفة و للأجزاء التالفه و المكسورة بنفس مقاس وشكل البلاط الموجود بالموقع والوجه لا يقل عن ٨مم باللون المطلوب ويلصق بمونة مكونة من ٣٥٠ كجم أسمنت / ٢م رمل والثمن يشمل السقية بلباني الاسمنت الابيض مضافاً إليه أكسيد اللون وطبقاً للاصول الفنيه للصناعة ومحمل على البند أعمال صب دكة خرسانة عادية سمك ١٠سم وأعمال الردم لزوم تسوية المنسوب أسفل الخرسانة برمال نظيفة موردة من الخارج والبند يشمل كل ما يلزم لنهيو العمل طبقاً للاصول الفنية للصناعة وتعليمات جهاز الإشراف .	٢٢-

١٣ المليون

م. ح. ك. م.

المقاييس الفنية

لزوم تطوير موقع ومزار عبون موسي الأثري

ملاحظات	جملة	الفئة	الكمية	الوحدة	بيان الأعمال	البند
	بالجنيه	بالجنيه				

			١٠٠	م.ط	<p>بالمتر الطولي أعمال توريد وتركيب بردورات أسمنتية متوسطة للمبني مقل ١٥×٣٠×٦٠ سم لزوم الأرصفة تثبت علي طبقة من الخرسانة العادية سمك ١٠ سم واللصق بمونة الأسمنت والرمل بنسبة ٣٠٠ كجم أسمنت/ ٣م رمل ويحيث يرتفع السطح العلوي للبردورة حوالي ١٥ سم عن السطح النهائي للطريق على أن لا يزيد الفاصل بين البردورات أثناء التركيب عن ٢م تملء بمونة الأسمنت والرمل والسعر يشمل رش البردورات بالمياة قبل التركيب وعمل فرشاة من الخرسانة العادية بسمك ٧ سم أسفل "البردورات" مع ش.د. الخيوط ومراعاة إستواء الأسطح الأفقية والرأسية والتشطيب بالدهان باللون المطلوب ببوية اللاكية بعدد (٢) وجه وأي أعمال حفر أو ردم مع نهو الأعمال نهوا تماما طبقا للمواصفات الفنية والكود المصري وتسليم العمل كاملا وجاهزا وجميع ما يلزم لنهو العمل حسب اصول الصناعة وتعليمات جهاز الإشراف</p> <p>تام مما جميعه بالمتر الطولي</p>	- ٢٣
					<p>بالمتر المكعب توريد وتركيب مباني حجر غشيم مماثل بالموجود بالموقع بمقاس عرض ٤٠ سم وأرتفاع ٤٠ سم وبطول المسار المراد تنفيذه ويثبت بأستخدام مونة الأسمنت الأسود للمباني ومونة الأسمنت الأبيض والبودرة لتكحيل العراميس ومحمل علي البند تسوية السطح العلوي من الحجر بنفس مونة التكحيل للحصول علي سطح مستوي تماما يخشن جيدا ويمس مع عمل سقوط ١٠ سم أسفل الأرضية والبند يشمل كل ما يلزم لنهو العمل حسب اصول الصناعة الفنية الممتازة وتعليمات المهندس المشرف .</p> <p>مما جميعه بالمتر المكعب</p>	- ٢٤

١٥٤

٤

المقاييس الفنية

لزوم تطوير موقع ومزار عيون موسى الأثري

ملاحظات	جملة	الفئة	الكمية	الوحدة	بيان الأعمال	البند	
	بالجنيه	بالجنيه					
			٥٥٠	م ٢	<p>أعمال البياض الداخلي: بالمتر المسطح توريد وعمل بياض تخشين لزوم الحوائط الداخلية من طبقتين بطانة وضهارة علي طرطشة عمومية تتكون مونة الطرطشة من الأسمنت والرمل بنسبة ٤٥٠ للمتر المكعب رمل وتتم الطرطشة باستخدام الطالوش والمسطرين ويجب رش الحوائط جيداً قبل البياض وبعده وكذلك تفريغ العراميس وتعمل البطانة والزهارة من مونة الأسمنت والرمل بنسبة ٣٠٠ كجم أسمنت للمتر المكعب رمل وذلك بعد عمل البوذج والأوتار اللازمة وتدرع طبقة الزهارة وتسري جيداً بالقدرة الحصول علي سطح مستوي تماماً يخشن جيداً ويمس ويخدم بالمحارة والبند يشمل كل ما يلزم لنهوا العمل حسب اصول الصناعة الفنية المتمازة وتعليمات المهندس المشرف . مما جميعه بالمتر المسطح</p>		
			٥٥٠	م ٢	<p>بالمتر المسطح توريد وعمل دهانات بلاستيك جاهزة للحوائط والأسقف الداخلية قابلة للغسيل من أجود الأنواع (يوتن - سكيب او ما يمثله) والبند يشمل عمل وش سيلر وتنظيف الأسطح قبل البدء بالعمل وعمل عدد ٢ سكينه معجون وثلاث أوجه من البوية باللون المطلوب مع عمل الصفرة اللازمة بين الأوجه علي أن تقدم عينة من الخامات المستخدمة للأتماد قبل البدء في التنفيذ وجميع ما يلزم لنهوا العمل حسب اصول الصناعة وتعليمات جهاز الإشراف. مما جميعه بالمتر المسطح</p>		

حسب المواصفات

حسب المواصفات

المقاييس الفنية

لزوم تطوير موقع ومزار عيون موسى الأثري

ملاحظات	جملة	الفئة	الكمية	الوحدة	بيان الأعمال	البند
	بالجنيه	بالجنيه				
			٩٢٠	٢م	<p>أعمال البياض الخارجي :</p> <p>بالمتر المسطح توريد وعمل بياض لزوم الواجهات الخارجية و دراوي السطح من الداخل والخارج من الدراي مكس سافيتو أو مايمائله مكون من :-</p> <p>١- طرطشة بمونة مكونة من ٤٥٠كجم أسمنت /٣م رمل على ان يتم إستخدام الطالوش ومحظور إستخدام القروان .</p> <p>٢- عمل البؤج والأوتار بإستخدام الأسمنت والرمل .</p> <p>٣- بطانة مكونة من ٣٠٠كجم أسمنت/٣م رمل بسمك ٥,١ سم .</p> <p>٤- الضهارة بطبقة سافيتو بلون فاتح و -٣ طبقا لتدابيرات جهاز الإتراف.</p> <p>٥- المسس الجيد والفئة محمل عليها خردوات البياض من زوايا الأركان ونهايات البياض والشبك الممدد بعرض ١٥سم بين فواصل المباني مع الاجزاء الخرسانية بكامل الإرتفاع (تقدم عينات للإعتماد) والبند يشمل كل ما يلزم لنهاي العمل حسب اصول الصناعة الفنية الممتازة.</p>	
					مما جميعه بالمتر المسطح	

ع. البيرت

٢- 

المقاييس الفنية

لزوم تطوير موقع ومزار عيون موسى الأثري

ملاحظات	جملة	الفئة	الكمية	الوحدة	بيان الأعمال	البند
	بالجنيه	بالجنيه				

			١	مق	<p>٢٨- بالمقطوعية رفع كفاءة الضريح من الخارج كالتالي:- - توريد وعمل دهانات سافيتو بنفس مواصفات بند رقم (٢٧) بالأعمال الإعتيادية. - رفع كفاءة الشبائيك والأبواب مع تنفيذ الأعمال المطلوبة من مقابض وأقفال ومفصلات إذا لزم الأمر كلها من نوعيات جيدة مع تغيير أي أجزاء تالفة بالإضافة إلي البرور بالنوعية والمواصفات والقطاعات المماثلة لما هو منفذ فعلياً علي الطبيعة وتنفيذ أعمال السلك والزجاج التالف والدهانات علي أن يتم إزالة جميع الدهانات القديمة قبل البدء في أعمال الإصلاح والصيانة والترميم. توريد وتركيب قرميد ببسطح ٢م٢٠ تقريباً للسطح المائل بنفس مواصفات بند رقم (٤٣) بالأعمال الإعتيادية. - عمل التدعيم اللازم للسطح وعمل عزل رطوبة وعزل حراري بنفس مواصفات البند ارقام (١١ ، ١٢) بالأعمال الإعتيادية. تنفيذ أرصفة بعرض ٦٠ سم حول الضريح وعمل بردورات بنفس مواصفات البنود أرقام (٢٢ ، ٢٣) بالأعمال الإعتيادية. والبند يشمل كل ما يلزم لنهو العمل حسب اصول الصناعة الفنية الممتازة. مما جميعه بالمقطوعية</p>	
			٢	بالعدد	<p>٢٩- بالعدد رفع كفاءة المظلات فوق الأبيار مع تقويتها مع عمل تغطية بالقماش المقاوم للعوامل الجوية وأشعة الشمس وتغيير ما تلف منه من نفس نوعية القماش المستخدم وكل مايلزم من خردوات ودهان القوانم ثلاثة أوجه بيوية اللاكيه وعمل المعجون اللازم وعزله والبند يشمل كل ما يلزم لنهو العمل حسب اصول الصناعة الفنية الممتازة وتعليمات المهندس المشرف . مما جميعه بالعدد</p>	

المسودة

م. م. م. م.

المقاييس الفنية

لزوم تظوير موقع ومزار عيون موسى الأثري

ملاحظات	جملة	الفئة	الكمية	الوحدة	بيان الأعمال	البند
	بالجنيه	بالجنيه				

					أعمال النجارة جميع القطاعات المستخدمة من الخشب الموسكي تام الجفاف وخالي من العقد الخبيثة والتشققات. جميع الحشوات خشب موسكي ٢ " علي محاور كل ٣٠ سم وحلوق الأبواب قطاع ٦×٢ بوصة. الأبلكاج المستخدم زان سمك ٦ مم والسواسات موسكي ١١,٧٥ × ١١,٧٥ " علي محاور كل ٣٠ سم ، القطاعات المستخدمة في الرؤس العليا والمتوسطة والقوائم ٥×٢ بوصة، أما بالنسبة للرؤس سفلية قطاع ٦×٢ بوصة يركب عليها شريحة من الألومنيوم من الجهتين ارتفاع ١٠ سم. الأكر والمقايض والأوشاش كوميكس والكوالين الأهرام وجميع الخردوات والمفصلات والترابيس وغيرها من الصلب الاستاتلس إستيل وتعتمد قبل التوريد والمفصلات لا تقل عن ٣ مفصلات من النوع العريض بطول لا يقل عن ١٥ سم. جميع أوجه الحلوق الملاصقة للحوائط يتم دهانها بمادة عازلة للرطوبة ، الدهانات أستر أو لاكميه حسب اللون المطلوب (الدهان لاكميه بالرش بالكومبرسور) ويغطي بطبقة من البولي ايثان وعمل البار الخشب من الجهتين عرض ٧ سم . أي مواصفات ترد في نص البند خلاف ذلك أو في الرسومات يعد بها كما يعد بالمواصفات الفنية	
			٦	بالعدد	بالعدد فك الأبواب الداخلية الخاصة بدورات المياه القديمة بجميع مشتملاتها مع تسليمها لمخازن الجهة المختصة وجميع ما يلزم لنهيو العمل حسب أصول الصناعة وتعليمات جهاز الإشراف. تام مما جسيه بالعدد	٣٠-
			٢	بالعدد	بالعدد تسكيك وترميم الأبواب الخشبية الخارجية الخاصة بدورات المياه القديمة والبند يشمل توريد وتركيب مفصلات وكوالين وأكر وتغيير الأجزاء التالفة من خشب موسكي نمرة ١ ومحمل علي البند الدهان ببوية اللاكيه ثلاثة أوجه باللون المطلوب وعمل المعجون والصنفرة علي أن تقدم عينة من الخامات والألوان للأعتماد من جهاز الإشراف قبل التوريد وكل ما يلزم لنهيو العمل حسب أصول الصناعة وتعليمات جهاز الإشراف. تام مما جسيه بالعدد	٣١-

٣١ المبرس

٣٠ المبرس

المقاييس الفنية

لزوم تطوير موقع ومزار عيون موسي الأثري

ملاحظات	جملة	الفئة	الكمية	الوحدة	بيان الأعمال	البند
	بالجنيه	بالجنيه				

			٥	بالعدد	<p>بالعدد توريد وتركيب ودهان أبواب بمبني مركز الزوار نموذج (ب) مقاس (٢,٢٠×٠,٩) من الخشب الموسكى سمك ٢ بوصة وتجليد ألكاج زان سمك ٤ مم والحلق قطاع ٧٠×٢٠ للحائط سمك ٢٥ سم و ٥٠×٢٠ للحائط سمك ١٢ سم والبند يشمل توريد وتركيب البرور والباكتات اللازمة والمفصلات والكوالين من نوع ممتاز يعتمد قبل التركيب والشناكل والترايبس وكل مايلزم من خردوات والدهان أربعة أوجه بيوية اللاكيه وعمل المعجون اللازم والتنعيم بالصنفرة بين الواجه والبند يشمل كل ما يلزم لنهو العمل حسب اصول الصناعة الفنية الممتازة وتعليمات المهندس المشرف .</p> <p>مما جميعه بالعدد</p>	٣٢-
			١	بالعدد	<p>بالعدد توريد وتركيب ودهان باب نموذج (ب) مقاس (٢,٢٠×٠,٨٠) من الخشب الموسكى سمك ٢ بوصة وتجليد ألكاج زان سمك ٤ مم والحلق قطاع ٧٠×٢٠ للحائط سمك ٢٥ سم و ٥٠×٢٠ للحائط سمك ١٢ سم والبند يشمل توريد وتركيب البرور والباكتات اللازمة والمفصلات والكوالين من نوع ممتاز يعتمد قبل التركيب والشناكل والترايبس وكل مايلزم من خردوات والدهان أربعة أوجه بيوية اللاكيه وعمل المعجون اللازم والتنعيم بالصنفرة بين الواجه والبند يشمل كل ما يلزم لنهو العمل حسب اصول الصناعة الفنية الممتازة وتعليمات المهندس المشرف .</p> <p>مما جميعه بالعدد</p>	٣٣-

ص السيد

٢٠

المقاييس الفنية

لزوم تطوير موقع ومزار عبون موسي الأثري

ملاحظات	جملة	الفئة	الكمية	الوحدة	بيان الأعمال	البند
	بالجنيه	بالجنيه				
			٦	بالعدد	بالمعدد توريد وتركيب أبواب نموذج (ب3) من الالوميتال قطاع PS عريض السعد أو ما يماثله لزوم المبنى من أجود الأنواع مقاس ٨,٠م × ٢,٢م والدهان بيودرة ألكتر وستاتيك بوليستر باللون المحدد بمعرفة المهندس المشرف (تقدم العينات للقطاعات والألوان) مركب علي حلق خشب قطاع ٦×٢ بوصة وحسب اللون المطلوب وزجاج سمك ٦مم وتركيب البرور من الألومنيوم والمفصلات والأكر وكل ما يلزم من خردوات مع نهو العمل على الوجه الاكمل وكل ما يلزم لنهو العمل حسب أصول الصناعة وتعليمات جهاز الإشراف.	٣٤-
			٢	بالعدد	بالمعدد توريد وتركيب أبواب دورات المياه الخاصة بذوي الهمم من الالوميتال قطاع PS عريض السعد أو ما يماثله لزوم المبنى من أجود الأنواع مقاس ١٠,١م × ٢,٢م والدهان بيودرة ألكتر وستاتيك بوليستر باللون المحدد بمعرفة المهندس المشرف (تقدم العينات للقطاعات والألوان) مركب علي حلق خشب قطاع ٦×٢ بوصة وحسب اللون المطلوب وزجاج سمك ٦مم وتركيب البرور من الألومنيوم والمفصلات والأكر وكل ما يلزم من خردوات مع نهو العمل على الوجه الاكمل وكل ما يلزم لنهو العمل حسب أصول الصناعة وتعليمات جهاز الإشراف.	٣٥-

الدكتور

٤

المقاييس الفنية

لزوم تطوير موقع ومزار عيون موسي الأثري

ملاحظات	جملة	الفئة	الكمية	الوحدة	بيان الأعمال	البند
	بالجنيه	بالجنيه				
			٧	بالعدد	بالعدد توريد وتركيب شباك الوميتال قطاع PS عريض السعد أو ما يمثله من أجود الأنواع نموذج (ش1) مقياس ١,٢٠ × ١,٢٠ م ضلقتين منزلقة وحسب اللون المطلوب وزجاج فاميه سمك ٦مم مع ضلفه سلك ضيق العيون والدهان بيودرة ألكترولستاتيك بوليستر باللون المحدد بمعرفة المهندس المشرف (تقدم العينات للقطاعات والألوان) مركب علي حلق خشب قطاع ٧×٢ بوصة مثبت بواسطة أربعة كانات في المباني من الناحيتين وتركيب اي اكسسوارات لازمه من نوعيات جيدة وكل ما يلزم من خردوات مع نهو العمل على الوجه الاكمل وكل ما يلزم لنهو العمل حسب أصول الصناعة وتعليمات جهاز الإشراف.	
			٢	بالعدد	بالعدد توريد وتركيب شباك الوميتال قطاع PS عريض السعد أو ما يمثله من أجود الأنواع نموذج (ش٢) مقياس ٠,٦٠ × ١,٢٠ م ضلقتين منزلقة وحسب اللون المطلوب وزجاج فاميه سمك ٦مم مع ضلفه سلك ضيق العيون والدهان بيودرة ألكترولستاتيك بوليستر باللون المحدد بمعرفة المهندس المشرف (تقدم العينات للقطاعات والألوان) مركب علي حلق خشب قطاع ٧×٢ بوصة مثبت بواسطة أربعة كانات في المباني من الناحيتين وتركيب اي اكسسوارات لازمه من نوعيات جيدة وكل ما يلزم من خردوات مع نهو العمل على الوجه الاكمل وكل ما يلزم لنهو العمل حسب أصول الصناعة وتعليمات جهاز الإشراف.	

م. الديوبس

ع. حيدر

المقاييس الفنية

لزوم تطوير موقع ومزار عيون موسي الأثري

ملاحظات	جملة	الفئة	الكمية	الوحدة	بيان الأعمال	البند
	بالجنيه	بالجنيه				
			٢	بالعدد	<p>باعتد توريد وتركيب شبك الوميتال قطاع PS عريض السعد أو ما يمثله من أجود الأنواع نموذج (ش3) مقاس ١٠,٦٠ × ١٠,٦٠ م ضلقة تفتح علي محور أفقي يفتح للداخل وحسب اللون المطلوب وزجاج فاميه سمك ٦مم مع ضلقة سلك ضيق العيون والدهان بيودرة الكترولستاتيك بوليستر باللون المحدد بمعرفة المهندس المشرف (تقدم العينات للقضاءات والألوان) مركب علي حلق خشب قطاع ٧×٢ بوصة مثبت بواسطة أربعة كتلت في الميكي من الناحيتين وتركيب اي اكسوارات لازمه من نوعيات جيدة وكل ما يلزم ان رنوات مع نهو العدش علي الوجه الاكمل وكل ما يلزم لنهو العمل حسب اصول الصناعة وتعليمات جهاز الإشراف.</p>	٣٨-
			١٤	٢م	<p>بالمتر المسطح وتوريد وتركيب ابواب رول شتر من الصاج منزلقه لأعلي تفتح يدويا لزوم مدخل ومخرج الصالة ومحمل علي البند جميع الأكسوارات من أقال وكوالين وخلافه... والبند يشمل كل ما يلزم لنهو العمل حسب اصول الصناعة الفنية الممتازة وتعليمات جهاز الإشراف. تام مما جميعه بالمتر المسطح</p>	٣٩-

١٣ البند موسي

ع. ح. ح. ح.

المقاييس الفنية

لزوم تطوير موقع ومزار عيون موسى الأثري

ملاحظات	جملة	الفئة	الكمية	الوحدة	بيان الأعمال	البند
	بالجنيه	بالجنيه				
			٣٢	م.ط	بالمتر الطولي توريد وتركيب كرانيش من الفيوتيك من البولي يوريثان مقياس ١٠ اسم لزوم الحمامات بالشكل المطلوب والبند يشمل قطع الأركان والتقابلات واللصق بالغراء المخصص طبقاً لتعليمات الشركة المنتجة وكل ما يلزم لنهـو البند حسب أصول الصناعة الجيدة وتعليمات جهاز الإشراف.	٤٠ -
			١٤	م.ط	بالمتر الطولي توريد وعمل سلم بحاري لزوم أعمال الصيانة للأسطح والسعر يشمل جميع قطاعات السلم من زوايا ومواسير ودهان بيوية اللاكيه والبند يشمل كل ما يلزم لنهـو العمل حسب أصول الصناعة الفنية الممتازة وتعليمات جهاز الإشراف.	٤١ -
			١٥	م.ط	بالمتر المسطح توريد وتركيب مصبغات حديد حماية لجميع شبابيك المبني مقياس ٢/١ × ٢/١ بوصة كل ١٠ اسم وشاسيه حديد مقياس ٥ سم × ٨ مم والبند يشمل جميع لوازم الدهانات وكميات التثبيت وضلف سلك والبند يشمل كل ما يلزم لنهـو العمل حسب أصول الصناعة الفنية الممتازة وتعليمات المهندس المشرف.	٤٢ -

صالح موسى

٤٠

المقايسة الفنية

لزوم تطهير موقع ومزار عيون موسي الأثري

ملاحظات	جملة	الفئة	الكمية	الوحدة	بيان الأعمال	البند
	بالجنيه	بالجنيه				
			٣	٢م	بالمتر المسطح توريد وتركيب قرميد نصف دائري أو مضلع بمقاس في حدود ٣٥ × ١٢ / ١٥ سم من النوع المستورد ويتم تثبيته بالمونة الأسمنتية مع تقديم عينة للاعتماد من جهاز الإشراف ومحمل علي البند استخدام الكانات للتثبيت الجيد وكل ما يلزم من مونة التثبيت وتكحيل اللحات بالأسمنت الأبيض والفوتونيت بنفس لون الواجهة وطبقاً للرسومات المعتمدة والتفصيلية والبند يشمل كل ما يلزم لنهو العمل حسب اصول الصناعة الفنية الممتازة وتعليمات المهندس المشرف . مما جميعه بالمتر المسطح	٤٣-
			٢٥	م.ط	بالمتر الطولي توريد وتركيب هندريل لزوم الرامبات الخاصة بالمبني من الأستاليس ستيل اللامع (درجه ٢٠٣ أو ٣١٦) أو ما يماثله بارتفاع ١م وقطر الكوبسته ١,٥ بوصة بقوائم قطر ٣٨ مم بعدد لا يقل عن ٣/م.ط طبقاً للعينة المعتمدة من جهاز الإشراف ومحمل علي السعر البوادي والكفرات للقوائم مع توزيع القوائم في الخرسانة بمادة إيبوكسية (كيما بوكسي ١٦٥) مع استخدام الكانات إذا لزم الأمر وجميع الإكسسورات اللازمة والبند يشمل كل ما يلزم لنهو العمل طبقاً لاصول الصناعة الفنية وتعليمات جهاز الإشراف . تام مما جميعه بالمتر الطولي	٤٤

صلى الله عليه وسلم

٤٣

المقاييس الفنية

لزوم تطوير موقع ومزار عيون موسى الأثري

ملاحظات	جملة	الفئة	الكمية	الوحدة	بيان الأعمال	البند
	بالجنيه	بالجنيه				

					<p>بالمقطوعية توريد وتنفيذ غرفة للمولد مـ ٥ × ٥ × ٤م هيكلية على أن يتم إعداد الرسومات الهندسية لعناصر ومكونات الغرفة بمعرفة الشركة المنفذة وإعتمدها من الإدارة الهندسية قبل البدء في تنفيذ الأعمال وتشمل الآتي:-</p> <ul style="list-style-type: none"> • أعمال الحفر في جميع أنواع التربة مع نقل ناتج أعمال الحفر إلى المقالب العمومية خارج موقع الأعمال وسد جوانب الحفر . • أعمال الاحلال بارمال والزلط نسبة ١/١ ومحمل عليه أعمال نمك الميكانيكي والردم على طبقات سمك الطبقة لا يزيد عن ٢٥ سم • أعمال الردم باستخدام رمال نظيفة موردة من الخارج حول الأساسات وداخل الغرفة للوصول للمنسوب التصميمي مع الرش والدمك الميكانيكي للوصول لآعلي كثافة وينفذ على طبقات سمك الطبقة لا يزيد عن ٢٥ سم • أعمال الخرسانات العادية للأساسات حسب الرسومات الإنشائية ويجهد لا يقل عن ٢٥٠كجم/سم^٢ وكذلك عمل قاعدة من الخرسانة العادية للمولد داخل الغرفة في المنتصف • بالمتر المسطح توريد و عمل دكة خرسانة عادية سمك ١٠ سم أسفل الارضيات والارصفة على ان تعطى جهدا لا يقل عن ٢٠٠ كجم / سم^٢ و السعر محمل عليه فرد لفائف من البولي اثلين ٢٠٠ ميكرون • أعمال الخرسانة المسلحة للأساسات والاعدة والسقف وطبقة للرسومات الإنشائية المعتمدة ويجهد لا يقل عن ٣٥٠ كجم/سم^٢ • أعمال المباتي من الطوب الاسعنتي المصمت سمك ٢٥ سم • توريد و عمل طبقة خرسانة ميول سمك متوسط ٧ سم للاسطح . • أعمال العزل البيتومين بالدهان للأساسات وقصة الردم وكلك أعمال عزل الرطوبة للسقف والارضيات باستخدام طبقة انسومات سمك ٣ سم وحسب اصول الصناعة الجيدة • أعمال عزل الحرارة للاسقف سمك ٤ سم وكثافة لا تقل عن ٣٦٠ كجم/م^٣ • توريد و عمل مباتي من الطوب الاسعنتي المصمت سمك ٢٥ سم لزوم مباتي قصة الردم و الحوائط والقواطع الداخلية وخلافه بطوب مقاس (٦*١٢*٢٥) وبمونة لصق ذات محتوى اسعنتي ٣٥٠ كجم أسعنت / ٣م رمل والفئة محمل عليها تثبيت الحوائط بالاعدة الخرسانية بكثات من الحديد المجلفن على شكل حرفه L بحيث تتفق بقدر الإمكان مع لحامات المداميك وبطول ظاهر لا يقل عن ١٥ سم • توريد و عمل بياض تخشين لزوم الحوائط الخارجية والدرره بسمك لا يقل عن ٢,٥ سم بمونة مكونة من ٣٠٠ كجم أسعنت / ٣م رمل والفئة تشمل الطرطشة الابتدائية للحوائط مع مراعاة عمل ما يلزم من بوج وأوتار للوزن الأفقي والراسي وتثبيت العواميس الاقفية حسب رؤية 	٤٥-
					<p>جهاز الاشراف وخلافه وتشمل توريد و تثبيت كافة الاكسسوارات اللازمة من الشبك المعدد</p>	

٣٠ البند

٥٠

المقاييس الفنية

لزوم تطوير موقع ومزار عيون موسي الأثري

ملاحظات	جملة	الفئة	الكمية	الوحدة	بيان الأعمال	البند
	بأجنه	بأجنه				

					<p>البلاستيك و بعمق ١٠ سم بين المباني والعمود الخرسانية .</p> <p>• توريد و عمل دهانات لزوم الواجهات الخارجية وخلافه إنتاج شركة دراني ميكن أو سالفيتو مقاوم العوامل الجوية بموجب شهادات معتمدة أو ما يمثلهما وبالنون والتكثير المطلوب وبالعينات التي يوافق عليها الاستشاري وتنفذه تشمل الدهانات الملونة والتبند محمل عليه دهان سيلر مائي قبل البدء في أعمال الدهانة الملونة والفئة محمل عليها أعمال السقالات المعدنية بكامل الواجهة والارتفاع طوال مدة تنفيذ البند .</p> <p>• توريد و عمل بيضن تخشين لزوم الحوائط الداخلية و السقف بسلك لا يقل عن ١.٥ سم بمونة مكونة من ٣٠٠ كجم أسمنت ٣م رمل والفئة تشمل المطرشة الابتدائية للحوائط مع مراعاة عمل ما يلزم من بوج ووتر للوزن الأقصى والرأسي وخلافه وتشمل توريد وتثبيت كافة الأكسوارات البلاستيكية من الشبك الممدد البلاستيك .</p> <p>• توريد و عمل دهانات داخلية للحوائط الداخلية و السقف ببيوية البلاستيك الملونة من إنتاج شركة سكيب أو ساييس أو ساكين أو ما يمثلهم و البند يشمل مسطرة و تجليخ الحوائط من المواد العائقة و دهان وجه تحضيري من السيلر و عمل ٢ سكيبة معجون أو أكثر حسب تعليمات المهندس المشرف على أن يتم استلام الأسطح و الصنفرة بعد كل سكيبة و دهان وجه بطانة و التنظيف و التشطيب بعد ٢ وجه باللون المطلوب .</p> <p>• توريد وتركيب بلاط موزايكو للأسطح مقاس لا يقل عن ٣٠*٣٠ سم مع عمل وزرة مائلة في المحيط الخارجي</p> <p>• بالمتر المسطح أعمال توريد وتركيب أرضيات بلاط التزلوك للأرصه باللون المطلوب من عيلة معتمدة سمك ٨ سم ويركب على طبقة سمك ٧ سم من الرمل و السعير يشمل السقية بالرمل النظيف و مراعاة إستواء الأسطح الأفقية وضبط الميول والمناسيب أثناء التركيب مع نهو الأعمال نهوا تماما طبقا للمواصفات الفنية</p> <p>• أعمال توريد وتركيب برردورات أسمنتية متوسطة مقاس ١٥*٣٠*٥٠ سم لزوم الأرصفة تثبت على طبقة من الخرسانة العادية سمك ١٠ سم والحق بمونة الأسمنت والرمل بنسبة ٣٠٠ كجم أسمنت / ٣م رمل و بحيث يرتفع السطح العلوي للبرردورة حوالي ١٥ سم عن السطح النهائي للمطريق على أن لا يزيد الفاصل بين البرردورات أثناء التركيب عن ٢ سم تلمى بمونة الأسمنت والرمل و السعير يشمل رش البرردورات بالمياة قبل التركيب و عمل فرشاة من الخرسانة العادية بسلك ٧ سم أسطح البرردورات مع شده الخيوط ومراعاة إستواء الأسطح الأفقية والرأسية والتشطيب بالدهان باللون المطلوب ببيوية اللاكية بعدد ٢ وجه</p>	
--	--	--	--	--	--	--

١٥ البند ٣٣

١٥

المقاييس الفنية

لزوم تطوبر موقع ومزار عيون موسي الأثري

ملاحظات	جملة	الفئة	الكمية	الوحدة	بيان الأعمال	البند
	بالجنيه	بالجنيه				
			١	مقط	<ul style="list-style-type: none"> • توريد وتركيب باب حديد ضلفتين مقاس ٢,٢*١,٥ م به شمسية سفلية للتهدية ومواصفاته كالتالي حلق زاوية قطاع ٦٥٠*٥٠ مم شامل شراعة بعرض الباب وارتفاع ٥٥ سم شامل حديد حماية خوص ١٩*١٠ مم وسلك بقلوة سمك ٢,٥ مم بمسافات كل ١٣ سم صافي ، والباب ضلفتين متحرك ارتفاع ٢,٦ م وعرض ١,٧ م بفریم ٤ × ٨ سم سمك وتجليد صاج سمك ١,٥ مم يكامل الارتفاع مزود بأعصاب عبارة عن خوص ١٩*١٠ مم بمسافات فارغ ١٣ سم ، وجميع الإكسسوارات والكوالين ماركة بل أو مايمثلها والمقابض ومحمل على السعر التثبيت بكانات لا يقل طولها عن ٢٠ سم وجميع الإكسسوارات وعدد لا يقل عن ٤ مفصلات للضلفة والمقابض ويتم اعتمادها قبل التوريد كما يشمل السعر الدهان بمادة مانعة للصدأ وجهين برايمر انتاج شركة يونتن أو ما يماثلها ثم بوية الدوكو الرش باللون المطلوب • توريد وتركيب عدد اثني عشر مقاس ١٢٠*٦٠ سم مكون من حديد حماية عبارة عن حلق من الزوايا الحديد قطاع ٥٠*٥٠*٥ مم مصبغات حديد ٣٠*١٠ مم وسلك ذباب • توريد وتركيب عدد ارجوري لصرف المطر من البلاستيك بسيفون قمع قطر ٤ بوصة كامل ومحمل عليه عمود الصرف قطر ٣ بوصة • توريد وإنشاء عدد ٢ غرفة تفتيش أبعادها الداخلية (٦٠*٦٠ سم) تبنى حوائطها بالطوب الأسمنتي المصمت بسقف من الخرسانة المسلحة على قاعدة من الخرسانة العادية قطاع ١٠٠*١٠٠ سم سمك ٢٠ سم والفئة تشمل اعمال الحفر والردم و تشمل توريد وتركيب الغطاء من مادة GRP كامل شامل صب اطار من الخرسانة العادية للتثبيت و اعمال البياض الداخلي و تخليق المجاري في القاع والعزل بالبيتومين البارد ومحمل على البند التوصيل مناعمة المطر وحتى غرفة التفتيش ومن غرفة التفتيش الي خزان الصرف باستخدام مواسر UPVC قطر ٤ بوصة • اعمال الكهرياء الداخلية من دوائر البرايز والانارة وربطها من اقرب لوحة كهرياء مع تركيب وحدات الانارة الداخلية للغرفة • توريد وتركيب عدد ٢ مدخل لزوم كابلات الكهرياء مكونة من مواسير UPVC قطر ٤ بوصة <p>والبند يشمل كل ما يلزم لنهو العمل طبقاً لأصول الصناعة والمواصفات الفنية وتعليمات جهاز الإشراف.</p>	

عبدالمعطي مرسي

١٤

المقاييس الفنية

لزوم تطوير موقع ومزار عيون موسى الأثري

ملاحظات	جملة	الفئة	الكمية	الوحدة	بيان الأعمال	البند
	بالجنيه	بالجنيه				

ثالثا : الأعمال الصحية

			١	بالمقط	١- بالمقطوعة فك الأدوات الصحية المركبة حالياً من مراحيض واحواض صيني وخلاطات ووصلات ومحابس ومواسير زهر ومواسير حديد بكافة مشتملاتها وتسليمها إلي المنطقة الأثرية لعمل الإجراءات المخزنية اللازمه وجميع ما يلزم لنهيو العمل حسب أصول الصناعة وتعليمات جهاز الإشراف. تام مما جميعه بالمقطوعة	
			٦	بالعدد	٢- بالعدد توريد وتركيب مرحاض أفرنجي من أجود وأفخر الأصناف الموجودة بالسوق (نيورفيت - إينيال إستندر أو ما يمثلهما) بصندوق طرد واطي ويتكون من سلطانية من الفخار المطلي بالصيني بسيفون (P) فرز أول من اجود الأنواع حسب الطلب تركيب علي الأرضية بمسامير برمة من النحاس المطلي بالكروم وصندوق الطرد واطي من الفخار المطلي بالصيني سعة ٢ جالون وينفس لون المرحاض مع تركيب محبس قطر ٢/١ بوصة ووصلة قطر ٢/١ بوصة للمحبس والوصلة من البرونز المطلي بالكروم ومقعد مزدوج من البلاستيك بمفصلات من البرونز المطلي بالكروم من نفس لون المرحاض تعتمد عينة قبل التوريد وشطافة داخلية مع المحبس الخاص بها وكذا شطاف خارجي من نوعية جيدة والبند يشمل أعمال التغذية بالمياه حتى المرحاض وتركيب كل الخردوات والمحابس اللازمة كذا أعمال الصرف إلي الصرف الرئيسي وتكون من أجود الأنواع P.v.c وكل ما يلزم لنهيو العمل كاملاً وحسب المواصفات القياسية المصرية وأصول الصناعة الفنية الممتازة وتعليمات جهاز الإشراف. تام مما جميعه بالعدد	

المهندس

م. ح. ح.

المقاييس الفنية

لزوم تطوير موقع ومزار عيون موسي الأثري

ملاحظات	جملة	الفئة	الكمية	الوحدة	بيان الأعمال	البند
	بالجنيه	بالجنيه				

			٢	بالعدد	بالعدد توريد وتركيب مرحاض أفرنجي لذوي الإحتياجات الخاصة بجميع مشتملاته من أجود وأفخر الأصناف الموجودة بالسوق (ليسكو - إينديال إستاندر أو ما يماثلهما) بصندوق طرد واطي باللون المطلوب وينفس مواصفات البند السابق وكل ما يلزم لنهيو العمل كاملاً وحسب المواصفات القياسية المصرية وأصول الصناعة الفنية الممتازة وتعليمات جهاز الأشراف. تام مما جميعه بالعدد.	٣-
			٨	بالعدد	عدد توريد وتركيب حوض غسيل ايدي بركبة من الصيني من أجود وأفخر الأصناف الموجودة بالسوق (ديورفيت - إينديال إستاندر أو ما يماثلهما ...) كامل بالطابق بمصفاة وماسورة صرف بلاستيك وسيفون بلاستيك ١,٥ بوصة وخلاط مياه من أجود وأفخر الأصناف (ديورفيت - إينديال إستاندر أو ما يماثلهما ...) والسعر يشمل توريد وتركيب الكوابيل اللازمة من مواسير مجلفنة و الصرف حتي سيفون الأرضية والتغذية بالخياة بمواسير بولي بروبيلين ٤/٣ بوصة من أقرب عامود مياه ومحمل طي البند عدد ٢ محبس ٢/١ بوصة ووصلات نيكل ومرآية مقاس ٥٠×٤٠ سم وبسمك ٤مم مشطوفة ورف بطول ٤٠ سم علي أن يتم تقديم عينة للأعتماد قبل التوريد وجميع ما يلزم لنهيو العمل حسب أصول الصناعة وتعليمات جهاز الإشراف. تام مما جميعه بالعدد	٤-

٣ السيد السيد

٣ السيد السيد

المقاييس الفنية

لزوم تطوير موقع ومزار عيون موسى الأثري

ملاحظات	جملة	الفئة	الكمية	الوحدة	بيان الأعمال	البند
	بالجنيه	بالجنيه				
					<p>5- يتعدّد توريد وتركيب مبولّة من الصيني الأبيض قرز أول من أجود وأفخر الأصناف الموجودة بالسوق (نيورفيت - إينيل إستندر أو ما يمثّلهما) تتكون من: (أ) مبولّة من الصيني مقاس ٤١×٣٨×٣٠ سم ارتفاع ٧٥ سم من الأرض ويقمّتها فتحه بزرزة تركيب فيها منسورة انطرد (ب) محبس من النيرونز مطلي بالكروم قطر ٥,٥ بوصة. (ح) منسورة ضرد قطر ٥,٥ بوصة من نحاس مطلي كروم تربط في المحبس وتلبس في الفتحة المعدة لها في المبولّة. (د) سيفون ستانلس أو نحاس مطلي كروم على شكل حرف (s) وسماك لا يقل عن ٤ مم سمك نيتيك. (هـ) حواجز من الصيني نفس نوع ولون المبولّة سمك ٢ سم ومقاسه الظاهر ٨٠,٨٠×٤٠ متر تقريبا ويثبت في الحائط بدخول لا يقل عن ٥ سم ويعلو عن الأرضية بنحو ٥٠ سم ويركب أسفل الحاجز كيبولي نحاس مطلي مع التثبيت الجيد لجميع الأجزاء، والبند يشمل أعمال التغذية والمحابس اللازمة والصرف لأقرب عمود صرف أو غرفة تفتيش حسب الرسومات وكل ما يلزم لنهيو العمل نهوا كاملاً حسب المواصفات القياسية المصرية وأصول الصناعة الفنية الممتازة وتعليمات جهاز الإشراف.</p>	
			٤	بالعدد	مما جميعه بالعدد	
					<p>6- بالعدد توريد وتركيب سيفون أرضية بلاستيك ٣ بوصة له غطاء أستانلس ستيل ومصفاة والفتحة محمل عليها التحبش والتقطيب وأعمال الصرف إلي خط الصرف الرئيسي والبند يشمل كل ما يلزم لنهيو العمل كاملاً وحسب المواصفات القياسية المصرية وأصول الصناعة الفنية الممتازة وتعليمات جهاز الإشراف.</p>	
			١٠	بالعدد	تام مما جميعه بالعدد	

١٣٠٠٠٠٠

٢٠٠٠٠

المقاييس الفنية

لزوم تطويع موقع ومزار عيون موسى الأثري

ملاحظات	جملة	الفئة	الكمية	الوحدة	بيان الأعمال	البند
	بالجنيه	بالجنيه				
			٢	بالعدد	<p>بالعدد توريد وبناء غرفه تفتيش مقاس ٩٠×٦٠ سم وبعمق مناسب وتبنى بالطوب الأسمنتي خالي من العيوب على أن يكون سمك الحوائط ٢٥ سم تبنى بمونة الأسمنت والرمل بنسبه ٤٥٠ كجم أسمنت/م^٣ رمل علي فرشته من الخرسانة العادية سمك ٣٠ سم بأسمنت مقاوم للكبريتات ٠,٨ زلط و ٠,٤ رمل و ٣٠٠ كجم أسمنت والفئة تشمل توريد غطاء من G.R.P بنفس مقاس فتحه غرفه التفتيش من أجود الأنواع تعتمد عينه منه قبل التوريد والفئة تشمل عمل المجارى اللازمة بقاع الحجره وبياض الحوائط من الداخل والخارج بمونة الأسمنت المقاوم للكبريتات والرمل سمك البياض ٢ سم مع يدمة ١١ سم الهباتي للبياض جيداً وعمل حلق من الخرسانة الناعمة بقطاع ٠,١٥×٠,١٥ متر باستخدام الزلط الرفيع مع الأسمنت والرمل وعزل الحجره من الخارج والداخل بدھانها وجهين من البيتومين المؤكسد كما يشمل الأثمن الحفر لزوم بناء الحجره والردم حول الحجره بالرمال النظيفة من ناتج رمال الحفر والبند يشمل كل ما يلزم لنهوا العمل نهواً كاملاً حسب المواصفات القياسية المصرية وأصول الصناعة الفنية الممتازة وتعليمات جهاز الإشراف.</p>	-٧
			٨	بالعدد	<p>بالعدد توريد وبناء غرفه تفتيش مقاس ٦٠×٦٠ سم وبعمق مناسب وبنفس مواصفات البند السابق والبند يشمل كل ما يلزم لنهوا العمل نهواً كاملاً حسب المواصفات القياسية المصرية وأصول الصناعة الفنية الممتازة وتعليمات جهاز الإشراف.</p>	-٨

٣١ ديسمبر

ع. ح. ح. ح.

المقاييس الفنية

لزوم تطوير موقع ومزار عيون موسى الأثري

ملاحظات	جملة	الفئة	الكمية	الوحدة	بيان الأعمال	البند
	بالجنيه	بالجنيه				
			٨	بالعدد	باعدد توريد وتركيب سيفون جانتراب مقاس ٣٠×٣٠ سم من البلاستيك طبقا للمواصفات قطر لا يقل مخرجه عن ١١٠ مم ويشمل البند كافة التوصيلات والغطاء طبقا للعيونة يتم اعتماده من جهاز الإشراف وكل ما يلزم لنهيو البند حسب أصول الصناعة الفنية الممتازة.	٩-
			٥	عدد	باعدد توريد وتركيب جرجورى بلاستيك قطر ٣ بوصة لزوم صرف مياه المطر ومحمل عليه عامود بلاستيك ٣ بوصة وسيفون شبكة وكوع الجزمة اعلى من منسوب الرصيف بمقدار ٢٠ سم مع تخليق المجاري وعمل ميول السطح طبقا لوضع الجرجوري وكل ما يلزم لانهاء صرف المحر وذلك حسب المواصفات الفنية واصول الصناعة.	١٠-
			٨٠	م.ط	بالمتر الطولي توريد وتركيب خط مجاري من مواسير بلاستيك U.P.V.C أنتاج الشريف أو ما يمثله قطر ٦ بوصة من غرف التنقيش وحتى خزان التحليل الموجود خارج سور مبني المخزن المتحفي وعمل الميول اللازمة ومحمل علي البند الحفر والردم برمال نظيفة وتعتمد العينات قبل التوريد والتركيب وتشمل الوصلات والجوانات وعمل كراسي خرسانية لضبط الميول وجميع ما يلزم لنهيو العمل حسب أصول الصناعة وتعليمات جهاز الإشراف.	١١-

١٣ الديبريس

٥

المقاييس الفنية

لزوم تطويع مواقع ومزار ميون موسم الأثر

ملاحظات	جملة	الفئة	الكمية	الوحدة	بيان الأعمال	البند
	باجية	باجية				
			١٠٠ ٦٠	م.ط م.ط	بالمتر الطولي توريد وتركيب مواسير بلاستيك U.P.V.C أنتاج الشريف أو ما يمثله لزوم الصرف من أجود الأنواع . - مواسير بلاستيك قطر ٤ بوصة . - مواسير بلاستيك قطر ٢ بوصة . ومحمل علي الفئة الكيعان البلاستيك ، T بلاستيك والجلب والمشتركات والأقفة والغراء والبند يشمل كل ما يلزم لنهو العمل نهواً كاملاً حسب المواصفات القياسية المصرية وأصول الصناعة الفنية الممتازة وتعليمات جهاز الإشراف . تام مما جميعه بالمتر الطولي	١٢-
			٢٥٠ ٦٠ ١٥٠	م.ط م.ط م.ط	بالمتر الطولي توريد وتركيب مواسير بواي برولين لزوم التدعيم للديبي من أجود الأنواع . - مواسير ٢ بوصة . - مواسير ١ بوصة - مواسير ٤/٣ بوصة ومحمل علي الفئة المحابس والأكواع و T والجلب والمشتركات وجميع القطع بالسن والأقفة والغراء والبند يشمل كل ما يلزم لنهو العمل نهواً كاملاً حسب المواصفات القياسية المصرية وأصول الصناعة الفنية الممتازة وتعليمات جهاز الإشراف . تام مما جميعه بالمتر الطولي	١٣-

١٣ الديوم سن

٤

المقاييس الفنية

لزام تطوير موقع ومزار عبون موسي الأثري

ملاحظات	جملة	الفئة	الكمية	الوحدة	بيان الأعمال	البند
	بالجنه	بالجنه				
			٦ ٥ ٣ ٦	بالعدد بالعدد بالعدد بالعدد	<p>١٤- بالعدد توريد وتركيب محابس بلية نحاس من البولي بروبيلين من نوعية جيدة شاملا جميع ما يلزم لت تركيب المحابس من مستلزمات (أكواع أو نبال أو لاكورات أو مشتركات) من البولي بروبيلين كلها من نوعيات جيدة بحسب التنفيذ الفعلي علي الطبيعة بالأقطار التالية:-</p> <p>محبس بولي بروبيلين ٢ بوصة محبس بولي بروبيلين ١ بوصة بلاكور محبس بولي بروبيلين ١ بوصة عدم رجوع محبس بولي بروبيلين ٤/٣ بوصة</p> <p>والبند يشمل كل ما يلزم لنهو العمل نهواً كاملاً حسب المواصفات القياسية المصرية وأصول الصناعة الفنية الممتنزة وتعليمات جهاز الإشراف.</p> <p>تام مما جميعه بالعدد</p>	
			٣	بالعدد	<p>١٥- بالعدد توريد و عمل خزان مياه سعة ٢ م^٣ من الفايبر جلاس من أجود الأنواع ويشمل أعمال التوصيلات بالمياه للصاعد والنازل وحتى المحبس العمومي ويشمل العوامة الداخلية وصمام الأمان ومحابس عدم الرجوع ومحابس علي الصاعد والنازل مع اعتماد عينة قبل التوريد والتركيب والبند يشمل توريد وتركيب حامل حديدي لوضع الخزان عليه بأرتفاع ٩٠ سم وزوايا حديد ٦ سم سمك ٥ مم بأربعة أرجل والقاعدة من الخشب بسمك ١ بوصة مطلي قطران ودهان الحامل من البرايمر وبوية اللاكيه وجميع ما يلزم لنهو العمل حسب أصول الصناعة وتعليمات جهاز الإشراف.</p> <p>تام مما جميعه بالعدد</p>	

١٣ اكتوبر ٢٠١٣

٥

م	بيان الأعمال	الوحدة	الكمية	الفئة	الاجمالى
	اولا : لوحات الكهرباء				
	<p><u>شروط خاصة باعمال لوحات الكهرباء :</u></p> <p>- جميع اللوحات من انتاج شركة معتمدة (Panel Builder) ويتم اختيار اللوحات فى المصنع قبل التوريد مع تقديم شهادة اختبار اللوحات من الشركة المصنعة .</p> <p>- تلتزم الشركة بتقديم الرسومات التصنيعيه للوحات الكهرباء العموميه والفرعيه للاعتماد قبل التصنيع والاسعار تشمل تقديم الدراسة الخاصة بنظام نتالي وتتابع ازمة الفصل والتوصيل لكل لوحات المشروع حسب الشركة المصنعة (discrimination study) والسعر يشمل اى تعديل او اضافه على مكونات لوحات الكهرباء طبقا للدراسه .</p> <p>- اللوحات الداخلية (IP45) - اللوحات الخارجية (IP65) بتاندة من نفس صاج اللوحة .</p> <p>- اللوحات داخل او خارج الحائط طبقا لتعليمات جهاز الاشراف .</p> <p>- اللوحات مصنوعة من الصاج المجلفن 1,5 مم 2 الغير قابل للصدأ ومدهونة الكترولستاتيك</p> <p>- اللوحات كاملة بالبارات النحاسية الخماسية المناسبة لشدة التيار والمعزولة باستخدام الريمك .</p> <p>- يتم تصميم اللوحات بما يسمح بوجود مسافات بينية بين الكابلات لا تقل عن 5 سم .</p> <p>- يتم وضع مسميات بلاستيك بارزة مطبوع عليها اسماء اللوحات واسماء القواطع .</p> <p>- محمل على بنود اللوحات فك اللوحات القديمة وتسليمها لإدارة المخزن بمحضر تسليم يوضح كميات ومسميات اللوحات ومكونات كل لوحة على حدى وتقديم اصل المحضر للجنة الاستلام .</p> <p>- يتم دخول وخروج الكابلات والاسلاك فى اللوحات من خلال جلدات بلاستيك بأقطار مناسبة .</p> <p>- يتم تركيب كوس نحاس لجميع الكابلات وعزلها بالريمك وتركيب ترامل لجميع قطاعات الاسلاك .</p> <p>- تلتزم الشركة بتحديد اماكن تركيب اللوحات بالتنسيق مع ادارة المخزن ومع المختصين بالاعمال الاعتيادية والاعمال التخصصية .</p> <p>- تلتزم الشركة بتقديم جدول بالاحمال الكهربائية لجميع الانظمة داخل المبنى .</p>				
1	<p>توريد وتركيب واختبار لوحة كهرباء رئيسية MDP وتشمل الاتى تركي فى غرفة المولد :</p> <p>- عدد 3 لمبة بيان</p> <p>- عدد قاطع ثلاثى 125 أمبير MCCB قابلة للضبط حرارى ومغناطيسى بسعة قطع 25 ك.أ</p> <p>- عدد قاطع ثلاثى 100 أمبير MCCB قابلة للضبط حرارى ومغناطيسى بسعة قطع 25 ك.أ لزوم تغذية لوحة (ATS)</p> <p>- عدد 1 قاطع ثلاثى 32 أمبير MCB سعة القطع 10 ك.أ لزوم تغذية غرفة المولد</p> <p>- اجهزة قياس ديجيتال لقياس الامبير والفولت والوات (جهاز لكل مصدر)</p> <p>- مكان لتركيب العداد</p> <p>- بارت نحاس خماسية مناسبة لشدة التيار معزولة بالريمك .</p> <p>- محولات التيار وكابلات الربط بين اللوحة ولوحة العداد</p> <p>السعر يشمل كل ما يلزم لنهوه العمل طبقاً للمواصفات القياسية والفنية والرسومات وتعليمات المهندس المشرف.</p>	بالعدد	1		

أعضاء اللجنة:

البروفيسور

يعتمد:

مدير عام إدارة الخدمات الفنية

م/ ولاء حسن عبدالفتاح

رئيس اللجنة

٢٠١٣

م	بيان الأعمال	الوحدة	الكمية	الفئة	الإجمالي
	أولاً : لوحات الكهرباء				
	<p>شروط خاصة بأعمال لوحات الكهرباء :</p> <p>- جميع اللوحات من إنتاج شركة معتمدة (Panel Builder) ويتم اختبار اللوحات في المصنع قبل التوريد مع تقديم شهادة اختبار اللوحات من الشركة المصنعة .</p> <p>- تلتزم الشركة بتقديم الرسومات التصنيعية للوحات الكهرباء العمومية والفرعية للاعتماد قبل التصنيع والأسعار تشمل تقديم الدراسة الخاصة بنظام تآلي وتتابع ازمة الفصل والتوصيل لكل لوحات المشروع حسب الشركة المصنعة (discrimination study) والسعر يشمل اى تعديل او اضافة على مكونات لوحات الكهرباء طبقا للدراسة .</p> <p>- اللوحات الداخلية (IP45) - اللوحات الخارجية (IP65) بتأدة من نفس صاج اللوحة</p> <p>- اللوحات داخل او خارج الحائط طبقا لتعليمات جهاز الاشراف.</p> <p>- اللوحات مصنوعة من الصاج المجلفن 1,5 مم 2 الغير قابل للصدأ ومدهونة الكترولوستاتيك</p> <p>- اللوحات كاملة بالبارات النحاسية الخماسية المناسبة لشدة التيار والمعزولة بأستخدم الريمك .</p> <p>- يتم تصميم اللوحات بما يسمح بوجود مسافات بينية بين الكابلات لا تقل عن 5 سم .</p> <p>- يتم وضع مسميات بلاستيك بارزة مطبوع عليها اسماء اللوحات واسماء القواطع .</p> <p>- محمل على بنود اللوحات فك اللوحات القديمة وتسليمها لإدارة المخزن بمحضر تسليم يوضح كميات ومسميات اللوحات ومكونات كل لوحة على حدى وتقديم اصل المحضر للجنة الاستلام .</p> <p>- يتم دخول وخروج الكابلات والاسلاك فى اللوحات من خلال جلدات بلاستيك بأقطار مناسبة .</p> <p>- يتم تركيب كوس نحاس لجميع الكابلات وعزلها بالريمك وتركيب تامل لجميع قطاعات الاسلاك.</p> <p>- تلتزم الشركة بتحديد اماكن تركيب اللوحات بالتنسيق مع ادارة المخزن ومع المختصين بالأعمال الاعتيادية والأعمال التخصصية .</p> <p>- تلتزم الشركة بتقديم جدول بالأحمال الكهربائية لجميع الانظمة داخل المبني.</p>				
1	<p>توريد وتركيب واختبار لوحة كهرباء رئيسية MDP وتشمل الآتى تركي فى غرفة المولد :</p> <p>- عدد 3 لمبة بيان</p> <p>- عدد قاطع ثلاثى 125 أمبير MCCB قابلة للضبط حرارى ومغناطيسى بسعة قطع 25 ك.أ</p> <p>- عدد قاطع ثلاثى 100 أمبير MCCB قابلة للضبط حرارى ومغناطيسى بسعة قطع 25 ك.أ لزوم تغذية لوحة (ATS)</p> <p>- عدد 1 قاطع ثلاثى 32 أمبير MCB سعة القطع 10 ك.أ لزوم تغذية غرفة المولد</p> <p>- اجهزة قياس ديجيتال لقياس الأمبير والفولت والوات (جهاز لكل مصدر)</p> <p>- مكان لتركيب العداد</p> <p>- بارت نحاس خماسية مناسبة لشدة التيار معزولة بالريمك .</p> <p>- محولات التيار وكابلات الربط بين اللوحة ولوحة العداد</p> <p>السعر يشمل كل ما يلزم لنهو العمل طبقا للمواصفات القياسية والفنية والرسومات وتعليمات المهندس المشرف.</p>	بالعدد	1		

رئيس اللجنة
٢٠١٣

يعتمد
مدير عام إدارة الخدمات الفنية
م/ ولاء حسن عبدالفتاح

أعضاء اللجنة
البروفيسور

		1	بالعدد	توريد وتركيب واختبار لوحة تركيب فى المبنى الادارى تغذى من لوحة ATS وبها الاتى:- - عدد 3 لمبة بيان +3 فيوز - عدد 1 قاطع ثلاثى 80 أمبير MCCB بسعة قطع 25 كيلو أمبير قابل للضبط حراريا - عدد 1 قاطع ثلاثى 40 - MCCB أمبير بسعة قطع 18 ك.أ لزوم لوحة UPS - عدد 10 قاطع مفرد 32 أمبير - 10 ك.أ - عدد 10 قاطع مفرد 25 أمبير - 10 ك.أ - عدد 6 قاطع مفرد 20 أمبير - 10 ك.أ - عدد 10 قاطع مفرد MCB 16 أمبير - 10 ك.أ السعر يشمل كل ما يلزم لنهو العمل طبقاً للمواصفات القياسية والفنية والرسومات وتعليمات المهندس المشرف.	2
		1	بالعدد	توريد وتركيب واختبار لوحة (ATS) وتغذى من لوحة MDP وبها الاتى : - عدد 6 لمبة بيان لغازات المصدر الاساسى والاحتياطى - عدد 6 لمبة بيان توضح حالة كل مصدر (ON - OFF - FAULT) - 4 بوش بوتن للمصدر الاساسى والاحتياطى + سيكتور 3 اوضاع - اجهزة قياس ديجيتال لقياس الامبير والفولت والوات (جهاز لكل مصدر) - عدد 3 مفتاح ثلاثى M.C.C.B 100 أمبير بسعة قطع 25 ك.أ قابل للضبط حراريا - عدد 2 كونتاكتور 40 ك.وات - ac3 , مربوطين ربط ميكانيكى - اجهزة ودوائر الحماية ضد : (phase failure and phase sequence) - (under and over voltage) - - دوائر الكنترول اللازمة لدخول مصدرى التغذية بشكل يدوى او اوتوماتيكى - كارثة لشحن بطارية المولد تلقائيا. السعر يشمل كل ما يلزم لنهو العمل طبقاً للمواصفات القياسية والفنية والرسومات وتعليمات المهندس المشرف.	3
				توريد وتركيب لوحة 6 خط لزوم تغذية غرفة المولد تغذى من اللوحة العمومية وبها الاتى : - عدد قاطع ثلاثى MCB 32 أمبير سعة القطع 10 ك.أ - عدد 2 قاطع مفرد 20 أمبير - 10 ك.أ - عدد 1 قاطع مفرد MCB 16 أمبير - 10 ك.أ	4
				توريد وتركيب واختبار لوحة احمال UPS خاصة بالانظمة الامنية تركيب بغرفة المراقبة وتغذى من المبنى الادارى وبها الاتى: - عدد 1 قاطع ثلاثى 40 - MCCB أمبير بسعة قطع 18 ك.أ - عدد 6 قاطع مفرد 32 أمبير - 10 ك.أ - عدد 6 قاطع مفرد 25 أمبير - 10 ك.أ - عدد 6 قاطع مفرد 16 أمبير - 10 ك.أ - عدد 3 لمبات بيان .	5
ثانيا : اعمال الكابلات والتأريض					
				شروط أعمال تمديد الكابلات : - يتم دفن الكابلات بعمق 70 سم ووضع رمال نظيفة حول المواسير لمسافة 10 سم ووضع شريط تحذيرى على طول المسار . - يتم اعتماد الرسم الخاص بمسارات الكابلات من المهندس المختص قبل التنفيذ.	

اعضاء اللجنة

رئيس اللجنة

٢٠١٦/١٢/٢٣

يعتمد :

مدير عام إدارة الخدمات الفنية

م/ ولاء حسن عبدالفتاح

التوقيع

11	توريد وتركيب واختبار مخرج انارة او مروحة سقف او شفاط بسلك نحاس قطاع (3*3م) داخل مواسير UPVC السعر يشمل كل ما يلزم لنهو العمل طبقاً للمواصفات القياسية والفنية والرسومات وتعليمات المهندس المشرف .	60	بالعدد
12	توريد وتركيب واختبار مخرج بريزة بسلك نحاس قطاع (3*4م) داخل مواسير UPVC السعر يشمل كل ما يلزم لنهو العمل طبقاً للمواصفات القياسية والفنية والرسومات وتعليمات المهندس المشرف .	50	بالعدد
13	توريد وتركيب واختبار مخرج قوى لزوم تغذية سخان او تكييف بسلك نحاس قطاع (3*6م) داخل مواسير UPVC قطاع 25 مم ، السعر يشمل كل ما يلزم لنهو العمل طبقاً للمواصفات القياسية والفنية والرسومات وتعليمات المهندس المشرف .	10	بالعدد
14	توريد وتركيب واختبار مخرج انارة خارجية بكابل نحاس ترموبلاستيك قطاع 4*3 مم داخل مواسير EMT قطاع I بوصة والبند يشمل كل ما يلزم من اكسسوارات معدنية من بوابات و جلب و كيغان ولواكبر و تكون من نفس نوع المواسير ويشمل خراطيم EMT فليكسبل للربط بين البواب والكشاف ويتم تركيب بواب تجميع لكل كشاف على حدى السعر يشمل كل ما يلزم لنهو العمل طبقاً للمواصفات القياسية والفنية والرسومات وتعليمات المهندس المشرف .	12	بالعدد
15	توريد وتركيب مفتاح انارة احادى واحدة قدرة 10 والبند يشمل العلبة البلاستيك والوش والشاسية من اجود الانواع الموجودة فى السوق السعر يشمل كل ما يلزم لنهو العمل طبقاً للمواصفات القياسية والفنية والرسومات وتعليمات المهندس المشرف .	4	بالعدد
16	توريد وتركيب مفتاح انارة ثنائى قدرة 10 أمبير والبند يشمل العلبة البلاستيك والوش والشاسية من اجود الانواع الموجودة فى السوق السعر يشمل كل ما يلزم لنهو العمل طبقاً للمواصفات القياسية والفنية والرسومات وتعليمات المهندس المشرف .	8	بالعدد
17	توريد وتركيب مفتاح انارة ثلاثى قدرة 10 أمبير والبند يشمل العلبة البلاستيك والوش والشاسية من اجود الانواع الموجودة فى السوق السعر يشمل كل ما يلزم لنهو العمل طبقاً للمواصفات القياسية والفنية والرسومات وتعليمات المهندس المشرف .	4	بالعدد
18	توريد وتركيب بريزة عادية مجوفة 16 أمبير والبند يشمل العلبة البلاستيك والوش والشاسية من اجود الانواع الموجودة فى السوق السعر يشمل كل ما يلزم لنهو العمل طبقاً للمواصفات القياسية والفنية والرسومات وتعليمات المهندس المشرف .	38	بالعدد
19	توريد وتركيب بريزة عادية مجوفة 16 أمبير (باللون البرتقالى تغذى من لوحة ups) والبند يشمل العلبة البلاستيك والوش والشاسية من اجود الانواع الموجودة فى السوق السعر يشمل كل ما يلزم لنهو العمل طبقاً للمواصفات القياسية والفنية والرسومات وتعليمات المهندس المشرف .	12	بالعدد
20	توريد وتركيب مفتاح فصل على الحمل 32 أمبير لزوم التكييف والسخان داخل الحائط من اجود الانواع الموجودة فى السوق السعر يشمل كل ما يلزم لنهو العمل طبقاً للمواصفات القياسية والفنية والرسومات وتعليمات المهندس المشرف .	8	بالعدد
21	توريد وتركيب بزيرة ارضية IP66 لزوم تغذية الاكس رى والبوابة الالكترونية 25 أمبير ، من اجود الانواع الموجودة فى السوق والبند يشمل مخرج بريزة بسلك نحاس قطاع (3*4م) داخل مواسير UPVC بحيث كل بريزة تغذى من مخرج منفصل والسعر يشمل كل ما يلزم لنهو العمل طبقاً للمواصفات القياسية والفنية والرسومات وتعليمات المهندس المشرف .	2	بالعدد
رابعا وحدات الاضاءة			
22	توريد وتركيب واختبار وحدة اضاءة داخلية مقاس 4*60 سم بلمبات ليد تبوب بقدرة 18 وات للعبة الواحدة وعمر تشغيل 25000 ساعة بلون اضاءة ابيض والكشاف بالعاكس	42	بالعدد

اعضاء اللجنة

رئيس اللجنة

١٢/٤/٢٠١٢

يعتمد ؛

مدير عام إدارة الخدمات الفنية

م/ ولاء حسن عبدالفتاح

السيد /

			من اجود الانواع الموجودة فى السوق السعر يشمل كل ما يلزم لنهو العمل طبقاً للمواصفات القياسية والفنية والرسومات وتعليمات المهندس المشرف.
23	بالعدد	4	توريد وتركيب واختبار وحدة اضاءة داخلية عبارة عن جلوب دائرى مقاس 25 سم يعمل بلمبة ليد 15 وات بعمر تشغيل 25000 ساعة على ان يكون مضاد للأبخرة والاكسدة من اجود الانواع الموجودة فى السوق السعر يشمل كل ما يلزم لنهو العمل طبقاً للمواصفات القياسية والفنية والرسومات وتعليمات المهندس المشرف.
24	بالعدد	12	توريد وتركيب واختبار وحدة اضاءة عبارة عن كشاف فلود لايت ليد بقدرة 150 وات SMD - (IP65) بالحامل المعدنى يركب اعلى الاسطح وابراج المراقبة على ان يكون عمر تشغيل الكشاف 50000 ساعة من اجود الانواع الموجودة فى السوق السعر يشمل كل ما يلزم لنهو العمل طبقاً للمواصفات القياسية والفنية والرسومات وتعليمات المهندس المشرف
25	بالعدد	2	توريد وتركيب كشاف طوارئ يعمل ببطارية تكفى لمدة ثلاث ساعات موضح عليها كلمة واتجاه الخروج تركيب على منسوب 2.5 متر فى الممرات وعلى الابواب الرئيسية من اجود الانواع الموجودة فى السوق السعر يشمل كل ما يلزم لنهو العمل طبقاً للمواصفات القياسية والفنية والرسومات وتعليمات المهندس المشرف
اعمال رفع الكفاءة			
26	مقط	1	بالمقطوعية عمل رفع كفاءة لعدد 50 عامود المتواجدين فى مسار الزيارة ويتم تحديدهم طبقاً للتعليمات جهاز الاشراف من حيث الاتى :- - صنفرة شاملة للعامود وإزالة الصدأ والدهانات القديمة المفككتو تطبيق طبقة من البرايمر المضاد للصدأ عالي الجودة تطبيق طبقتين من الدهان النهائي المقاوم للعوامل الجوية (باللون المعتمد والمحدد) - فك وتركيب لمبة LED مراجعة وتنظيف غلاف الكشاف والتأكد من إحكام الغلق ضد الرطوبة والأتربة. -مراجعة واستبدال ما يلزم من اسلاك نحاسية داخلية تالفة أو متقادمة بأسلاك ذات مقطع وعزل مطابقين للمواصفات. وتأمين التوصيلات باستخدام وصلات حرارية (ريكام) - فحص شامل لكابيل التغذية العمومي المغذي للعامود فى نقطة الربط بصندوق الخدمة للتأكد من سلامة الكابل وعدم وجود تلف أو تسريب. - إجراء الإصلاحات والتوصيلات اللازمة على الكابل العمومي عند نقطة الدخول أو الربط، بما فى ذلك استخدام جلب حرارية (Joints) أو وصلات عزل مناسبة إذا لزم الأمر، لضمان استمرارية التغذية وتأمينها من التسريب الكهربائي. السعر يشمل كل ما يلزم لنهو العمل طبقاً للمواصفات القياسية والفنية والرسومات وتعليمات المهندس المشرف
27	مقط	1	بالمقطوعية عمل رفع كفاءة لعدد خمس لوحات فى الموقع ويتم تحديد اللوحات من قبل جهاز الاشراف من حيث الاتى :- - تغيير اى مكونات تالفة باللوحات . - اضافة اى مفاتيح لازمة لخطوط اللوحة بحيث لا يتم اشتراك اكثر من خط على مفتاح واحد وتعديل مرآة اللوحة طبقاً لعدد المفاتيح النهائى واستكمال اى مرآيات مفقودة وذلك لجميع اللوحات - تركيب ريكم على جميع اطراف الكابلات باللوحة وتوصيل جميع الكابلات من خلال كوس نحاس والاسلاك من خلال ترامل الاسلاك . - فك واعادة تبوير جميع الكابلات والاسلاك وفقاً لأصول الصناعة . - ضبط اتزان الاحمال على الفازات الثلاثة .

اعضاء اللجنة

رئيس اللجنة
م/عبدالمجيد

يعتمد
مدير عام إدارة الخدمات الفنية
م/ولاء حسن عبدالفتاح

المسؤول

			<ul style="list-style-type: none"> - تركيب جلدات فى اللوحات لزوم دخول الاسلاك والكابلات. - وضع مسميات بارزة توضح استخدام كل قاطع بالاضافة لمسمى اللوحة على الباب الخارجى . - عمل (SLD) يثبت بداخل اللوحة ويتم تسليم نسخة ورقية منه. - تغيير أقفال اللوحات والمفصلات التالفة ودهان اللوحات والمرابى الكتر وستاتيك ونظافة اللوحات
	1	مقط	<p>بالمقطوعية عمل رفع كفاءة لاعمال الكهرباء بدورة المياة الموجودة بالموقع وتغير التالف من المفاتيح والبراييز والمبات والمخارج ولوحة الكهرباء 6 خط والسعر يشمل كل ما يلزم لنهو العمل طبقاً للمواصفات القياسية والفنية والرسومات وتعليمات المهندس المشرف</p> <ul style="list-style-type: none"> - استبدال فوري لجميع المبات التالفة بأخرى جديدة مطابقة او ذات كفاءة أعلى. - فحص وتغيير أي دوائر إضاءة تالفة لضمان التوصيل الكهربائي السليم والأمن. - تنظيف الأسطح الخارجية لوحدة الإضاءة لإزالة الأتربة والأوساخ التي تعيق انتشار الضوء. - استكمال أو استبدال العواكس الداخلية المفقودة لزيادة كفاءة توزيع الإضاءة. - التأكد من التثبيت المحكم والأمن لجميع وحدات الإضاءة لمنع سقوطها أو اهتزازها. - فحص جميع مفاتيح الإضاءة والتأكد من سلامة عملها. - استبدال أي مفاتيح إضاءة تالفة أو قديمة بمفاتيح جديدة ذات جودة عالية ومناسبة للاستخدام. - والبند يشمل جميع الأعمال والمواد - فحص شامل لجميع البراييز ومأخذ الكهرباء للتأكد من سلامتها الظاهرية (عدم وجود كسور أو تلف) وكفاءة عملها. - التأكد من التثبيت المحكم والأمن للبراييز والمأخذ في الحائط أو أي سطح آخر. - اختبار التوصيل الكهربائي والتأريض السليم لجميع البراييز والمأخذ لضمان السلامة. - إصلاح أي أعطال أو مشاكل في البراييز والمأخذ. - استبدال أي براييز أو مأخذ كهرباء تالفة، متهاكة، أو غير آمنة بأخرى جديدة مطابقة للمواصفات. - تغيير أي جزء تالف أو غير صالح للاستخدام من البريزة أو المأخذ (مثل الوجه، أو الأجزاء الداخلية، أو الإطار الخارجى) (الشاسية) . - والبند يشمل جميع الأعمال والمواد اللازمة لإتمام الصيانة والتحديث بشكل كامل ووفقاً لتعليمات جهاز الإشراف.
			<p>شروط خاصة لاعمال الكهرباء</p> <ul style="list-style-type: none"> - معاينة الموقع معاينة منافية للجهالة . - الكميات تقديرية والعبرة بما يتم تنفيذه على الطبيعة . - ضمان كافة الأعمال لمدة عام من تاريخ الاستلام الأبتدائى. - على المقاول الاخذ في الاعتبار طبيعة المكان التراثية والاثريه عند الحفر وعمل التمديدات الكهربائيه على ان يتم الحفر والتمديد بعناية شديدة وبط بحيث يتم المحافظة على الاساسات والجدران من التلف واخذ الموافقات اللازمة للحفر بجوار الاساسات او التمديد في الجدران من المهندس المعماري والمدني المشرف على اعمال الموقع وان يقدم الرسومات التنفيذية قبل العمل للدارسة والاعتماد من الجهاز المشرف واستخدام مواد تناسب مع الطبيعة الاثريه للمكان وأهميته بحيث يكون ارجاع الشيء للأصله - تقديم كتالوجات لجميع البنود مع ارفاق (قائمة الموردين) بالعرض الفنى . - يلزم الحفاظ على طبيعة المكان الاثريه والتنسيق مع الاثريين مع ارجاع الشيء لأصله . - الاعمال تشمل كل مايلزم لنهو العمل نهوا كاملا طبقا لتعليمات جهاز الاشراف وطبقا للمواصفات القياسية المصرية وتعليمات السادة الاثريين المختصين . - على المقاول الأخذ في الاعتبار القيام بالتنسيق بين جميع الأنظمة للتصميم المعتمد ويلزم تقديم جميع الحسابات الكهربيه والرسومات التنفيذية (work shop

اعضاء اللجنة

رئيس اللجنة
٢٠١٦

يعتمد ؛
مدير عام إدارة الخدمات الفنية
م/ ولاء حسن عبدالفتاح

إبراهيم

المقاييس الفنية
اعمال الميكانيكا بمبنى الادارى عيون موسى

م	البيان	الوحدة	الكمية	سعر الوحدة	الإجمالي
اعمال الميكانيكا					
١	توريد وتركيب شفاط هواء مقاس ٢٥*٢٥ سم على أن يكون داخل برواز من الخشب ويكون من اجود الانواع وعمل جميع ما يلزم لنهوا الاعمال طبقا لاصول الصناعة.	عدد	٨		
٢	توريد وتركيب مروحة سقف تعمل على جهد ٢٢٠ ف / ٥٠ د/ث قطر المروحة ٥٦ بوصة على أن تكون من اجود الانواع وعمل جميع ما يلزم لنهوا الاعمال طبقا لاصول الصناعة.	عدد	٦		
٣	توريد وتركيب ظلمبة رفع مياه الشرب وتكون قدرة ١ حصان تحضير ذاتي وتعمل على تيار ٢٢٠ ف / ٥٠ د/ث شاملة بالونة ومفتاح الأوتوماتيك ومحبس عدم رجو وعداد قياس الضغط او فلوماك من نوع معتمد وجميع الوصلات ولوازم التركيب من مواسير ويكون من اجود الانواع وعمل جميع ما يلزم لنهوا الاعمال طبقا لاصول الصناعة.	عدد	١		
٤	توريد وتركيب تكييف منفصل بقدرة ٣ حصان وعمل جميع ما يلزم لنهوا للتركيب ونهوا الاعمال على اكمل وجه.	عدد	٥		
	توريد وتركيب تكييف منفصل بقدرة ١,٥ حصان وعمل جميع ما يلزم لنهوا للتركيب ونهوا الاعمال على اكمل وجه.	عدد	٢		
٥	توريد وتركيب سخان كهرباء سعة ٥٠ لتر وعمل جميع ما يلزم لنهوا للتركيب ونهوا الاعمال على اكمل وجه.	عدد	٢		
٦	توريد وتركيب ستارة هواء بمواصفات لا تقل عن :- ١. مقاس ١٠٠ سم ٢. تعمل على تيار ٢٢٠ ف / ٥٠ د/ث ٣. مزود بعدد (٢) سرعة والبند يشمل جميع مشتملات التركيب من كابل التغذية وجميع مايلزم لنهوا الاعمال على اكمل وجه وطبقاً لتعليمات جهاز الإشراف .	عدد	٤		
٧	توريد وتركيب مولد كهرباء قدرة ٥٠ ك.ف.أ. قدرة مستمرة داخل كابينة عازلة من اجود الأنواع والماركات بالمواصفات التالية:- (محرك ديزل - رباعى الاشواط - حقن مباشر تبريد مياه - تشغيل بالمارش - بطاريات جافة) والمولد يشمل لوحة التشغيل وتشتمل على:- (مفتاح التشغيل - شاشات البيان - عداد ساعات التشغيل - عداد حالة المولد) والبند يشمل كارت شحن	عدد	١		

الشروط والمواصفات الفنية :

- ١- المعاينة نافية للجهاالة
- ٢- اعتماد العينات من قبل جهاز الاشراف
- ٣- جميع الاصناف من اجود الانواع الموجودة بالسوق ومن انتاج شركات معتمدة .
- ٤- التكييفات تكون ماركة كاريير او L.G او ميديا او ما يماثلة على ان يعتمد من جهاز الاشراف قبل التنفيذ .
- ٥- المراوح والشفاطات تكون ماركة توشيبا او فريش او ما يماثلة على ان يعتمد من جهاز الاشراف قبل التنفيذ .
- ٦- تقديم عينات او كتالوجات لجميع البنود .
- ٧- واصول الصناعة الفنية الممتازة .

الإدارة
م

مهندس سيم

أولاً :- المقايسة الفنية لتوريد
كاميرات المراقبة (عيون موسى)

م	الوصف	العدد	سعر الوحدة	الاجمالي
	اولاً :- كاميرات المراقبة cctv ip			
1	بالعدد توريد وتركيب واختبار وتشغيل مخرج كاميرا بكابلات Cat6 داخل مواسير PVC / Tray / Emt والسعر يشمل البواطت والاكسسورات والتغذية الكهربائية واللوحات المساعدة والأعمال تشمل مسارات المواسير والمناهل مع إعادة الشئ لأصله والبند يشمل كل ما يلزم لنهؤ الأعمال على أكمل وجه طبقاً للمواصفات القياسية المصرية وأصول الصناعة الفنية الممتازة وتعليمات جهاز الإشراف .	مقط		
2	بالعدد توريد وتركيب واختبار وتشغيل كاميرا مراقبة دوم ثابتة داخلية لا تقل عن MP * داخلية ألوان رؤية ليلية من نوعية IP عسة متغيرة Vary focus والبند يشمل كل ما يلزم لنهؤ الأعمال على أكمل وجه طبقاً للمواصفات القياسية المصرية وأصول الصناعة الفنية الممتازة وتعليمات جهاز الإشراف .	8		
3	بالعدد توريد وتركيب واختبار وتشغيل كاميرا مراقبة MP * ثابتة خارجية ألوان رؤية ليلية من نوعية IP عسة متغيرة Vary focus مقاومة للعوامل الجوية والبند يشمل كل ما يلزم لنهؤ الأعمال على أكمل وجه طبقاً للمواصفات القياسية المصرية وأصول الصناعة الفنية الممتازة وتعليمات جهاز الإشراف .	64		
4	بالعدد توريد وتركيب واختبار وتشغيل جهاز NVR 32 والبند يشمل التسجيل المتواصل لمدة شهر والبند يشمل كل ما يلزم لنهؤ الأعمال على أكمل وجه طبقاً للمواصفات القياسية المصرية وأصول الصناعة الفنية الممتازة وتعليمات جهاز الإشراف	3		
6	بالعدد توريد وتركيب واختبار وتشغيل شاشة ٤٨ - ٥٠ بوصة V/٢٤ لنظام المراقبة بغرفة الأمن والبند يشمل كل ما يلزم لنهؤ الأعمال على أكمل وجه طبقاً للمواصفات القياسية المصرية وأصول الصناعة الفنية الممتازة وتعليمات جهاز الإشراف .	4		
7	كاميرا متحركة خارجية لا تقل عن ٢ ميجا بكسل ألوان رؤية ليلية من نوعية IP لا تقل عن ٣٠ X ومدى رؤية لا يقل عن ١٠٠ متر مقاومة للعوامل الجوية والبند شامل حامل الكاميرات والباور إنجيكتر ويوكس والباور والبند يشمل كل ما يلزم لنهؤ الأعمال على أكمل وجه طبقاً للمواصفات القياسية المصرية وأصول الصناعة الفنية الممتازة وتعليمات جهاز الإشراف	4		
8	توريد وتركيب عمود من الحديد المجلفن بدهان الكروماتيك بطول ٦ متر وسمك ٤ مم مثبت على قاعدة حديدية * مم ومثبت على قاعدة خرسانية بواسطة ٤ جوايط	6		
9	توريد وتركيب عمود من الحديد المجلفن بدهان الكروماتيك بطول ٤ متر وسمك ٤ مم مثبت على قاعدة حديدية * مم ومثبت على قاعدة خرسانية بواسطة ٤ جوايط	30		
10	بالعدد توريد وتركيب واختبار وتشغيل سويتش ربط أساسي داخلي Switch 24 Port POE10/100/1000 والبند يشمل كل ما يلزم لنهؤ الأعمال على أكمل وجه طبقاً للمواصفات القياسية المصرية وأصول الصناعة الفنية الممتازة وتعليمات جهاز الإشراف .	4		
11	بالعدد توريد وتركيب واختبار وتشغيل سويتش ربط خارجي ٤ - ٨ بورت Switch 4- 8 Port POE10/100/1000 والبند شامل الراكات الخارجية والبند يشمل كل ما يلزم لنهؤ الأعمال على أكمل وجه طبقاً للمواصفات القياسية المصرية وأصول الصناعة الفنية الممتازة وتعليمات جهاز الإشراف .	8		
12	بالعدد توريد وتركيب واختبار وتشغيل جهاز متاع إنقطاع التيار الكهربائي UPS 15 KVA والبند يشمل كل ما يلزم لنهؤ الأعمال على أكمل وجه طبقاً للمواصفات القياسية المصرية وأصول الصناعة الفنية الممتازة وتعليمات جهاز الإشراف	1		
13	بالعدد توريد وتركيب وتشغيل راك داخلي أساسي U42	1		
14	بالعدد توريد وتركيب SFP	24		
15	بالمتر الطولي توريد وتركيب واختبار وتشغيل شبكة ربط بكابلات ضوئية Fiber core td 8-4 optic داخل مواسير بلاستيك PVC والبند يشمل جميع الاكسسورات والتغذية الكهربائية و كل ما يلزم لنهؤ الاعمال على اكمل وجه طبقاً للمواصفات القياسية المصرية وأصول الصناعة الفنية الممتازة وتعليمات جهاز الإشراف	مقط		
16	Fiber Patch Panel	2		
17	FiberSwitch 24 port	1		
18	Camera License	76		
19	جهاز كيباد تحريك الكاميرات المتحركة PTZ	1		
20	بالعدد توريد وتركيب واختبار وتشغيل Work station Intel® Core™ i7 +SOFTWARE والبند يشمل كل ما يلزم لنهؤ الأعمال على أكمل وجه طبقاً للمواصفات القياسية المصرية وأصول الصناعة الفنية الممتازة وتعليمات جهاز الإشراف .	4		
21	نقطة مشاهدة لغرفة المدير وشرطة الساحة والأثار	2		
22	توريد وتركيب حامل لتثبيت الشاشة والبند يشمل كل ما يلزم لنهؤ الأعمال على أكمل وجه طبقاً للمواصفات القياسية المصرية وأصول الصناعة الفنية الممتازة وتعليمات جهاز الإشراف .	6		
	الإجمالي			

يتم
مدير عام الخدمات الفنية
٤٢

مدير المبيعات
٤٢٤

٣ / السيد
محمد هادي

المقاييس الفنية

لزوم تطبيقه وتعميمه في وزارة عيون مهندسى الأثار

ملاحظات	جملة	الفئة	الكمية	الوحدة	بيان الأعمال	البند
	بالجنيه	بالجنيه				

الأعمال المدنية الخاصة بأعمال الأبنية الأمنية :-

					بالعدد	١ - بالعدد توريد وبناء غرفه تفتيش لزوم الكابلات مقاس ٦٠ × ٦٠ سم وبعمق مناسب وتبنى بالطوب الاسمنتي خالي من العيوب على أن يكون سمك الحوائط ٢٥ سم تبنى بمونة الأسمنت والرمل بنسبه ٥٠ : ٤٥ كجم اسمنت م ٣ رمل علي فرشه من الخرسانة العادية سمك ٣٠ مم بأسمنت مقاوم للكبريتات ٠.٨ زلط و ٠.٤ رمل و ٣٠٠ كجم اسمنت والفئة تشمل توريد غطاء من الحديد ومطاط عازل للباب بنفس مقاس فتحه غرفه التفتيش من أجود الأنواع تعتمد عينه منه قبل التوريد والفئة تشمل عمل المجارى اللازمة بقاع الحجره وبياض الحوائط من الداخل والخارج بمونة الاسمنت المقاوم للكبريتات والرمل سمك البياض ٢ سم مع خدمة السطح النهائي للبياض جيدا وعمل حلق من الخرسانة الناعمة بقطاع ٠.١٥ × ٠.١٥ متر باستخدام الزلط الرفيع مع الاسمنت والرمل وعزل الحجره من الخارج والداخل بدهانها وجهين من البيتوسين المؤكسد كما يشمل الثمن الحفر لزوم بناء الحجره والردم حول الحجره بالرمال النظيفة من ناتج رمال الحفر والبند يشمل كل ما يلزم لنهو العمل نهوا كاملا حسب المواصفات القياسية المصرية وأصول الصناعة الفنية الممتازة وتعليمات جهاز الإشراف.
			٢		بالعدد	٢ - بالعدد توريد وبناء غرفه تفتيش لزوم المناهيل مقاس ٤٠ × ٤٠ سم وبعمق مناسب وبنفس مواصفات البند السابق والبند يشمل كل ما يلزم لنهو العمل نهوا كاملا حسب المواصفات القياسية المصرية وأصول الصناعة الفنية الممتازة وتعليمات جهاز الإشراف.
			٣٠		بالعدد	٣ - بالعدد

٣٠ البند

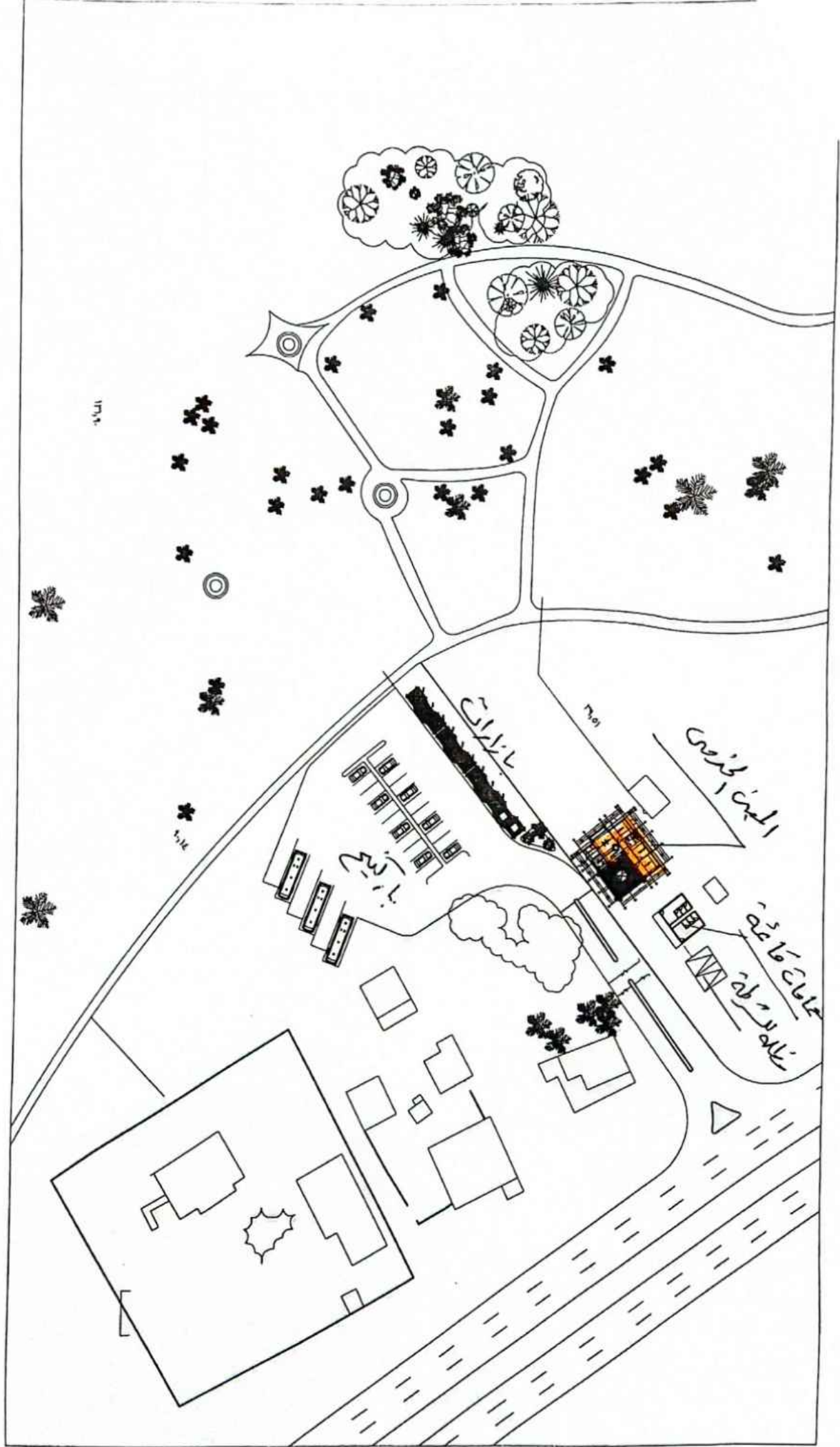
المقاييس

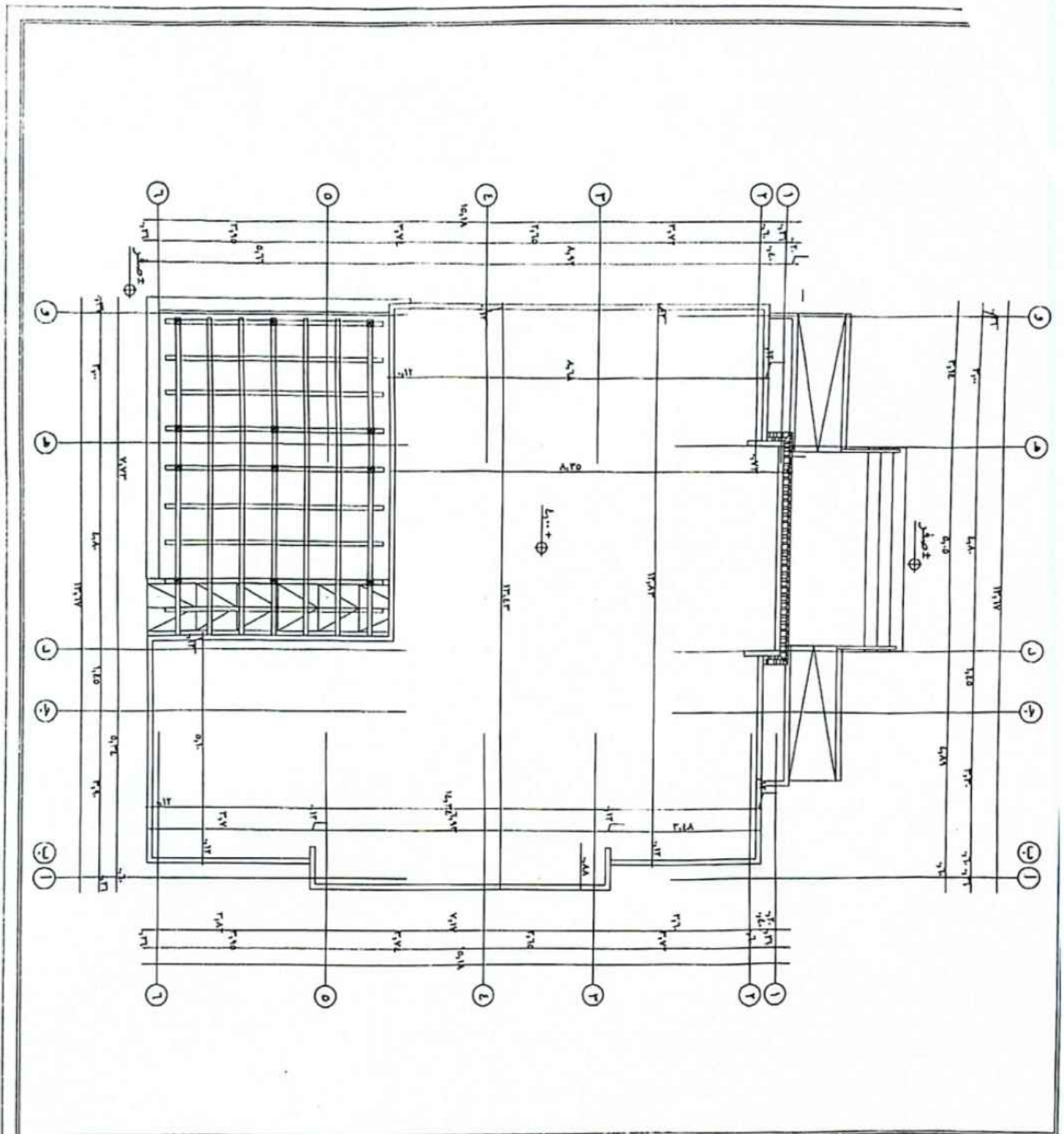
لزوم تطويز موقع ومزار عيون موسي الأثري

ملاحظات	جملة	الفئة	الكمية	الوحدة	بيان الأعمال	البند
	بالجنيه	بالجنيه				
			١٢٠٠	م.ط	بالمتر الطولي حفر يدوي في أي نوع من أنواع التربة ما عدا الصخرية بعمق لا يقل عن ٥٠ سم لزوم مواسير مسارات الكابلات ومحمل علي البند أعمال الخرسانة العادية بسمك ١٠ سم أسفل المواسير وسمك ١٠ سم أعلى المواسير وطبقة من الرمال النظيفة الموردة من الخارج أسفل وأعلى المواسير ووضع شريط تحذيري شامل الأكسسورات والتركيب والبند يشمل كل ما يلزم لنها العمل نهوا كاملا حسب المواصفات القياسية المصرية وأصول الصناعة الفنية الممتازة وتعليمات جهاز الإشراف. تام مما جميعه بالمتر الطولي	٣-

٣ | البند ٣

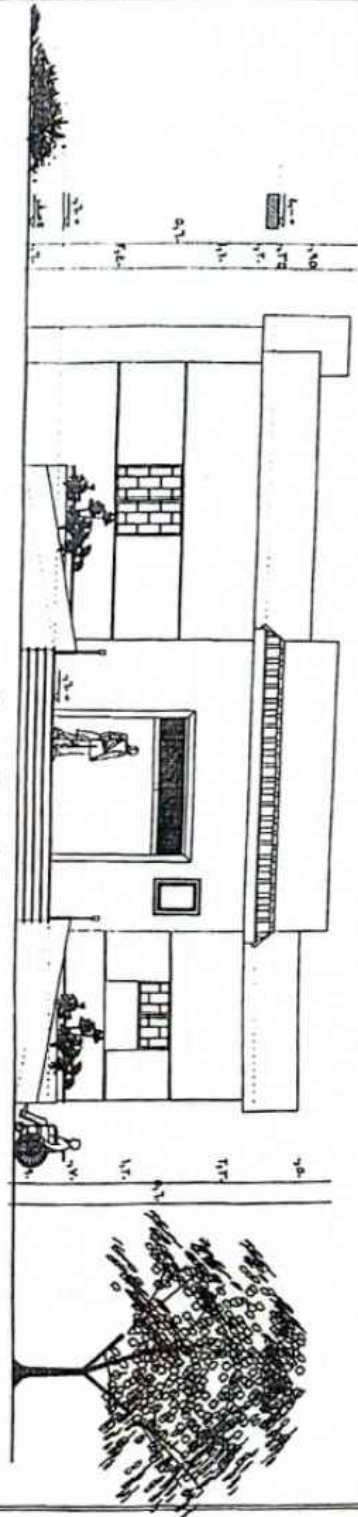
٢



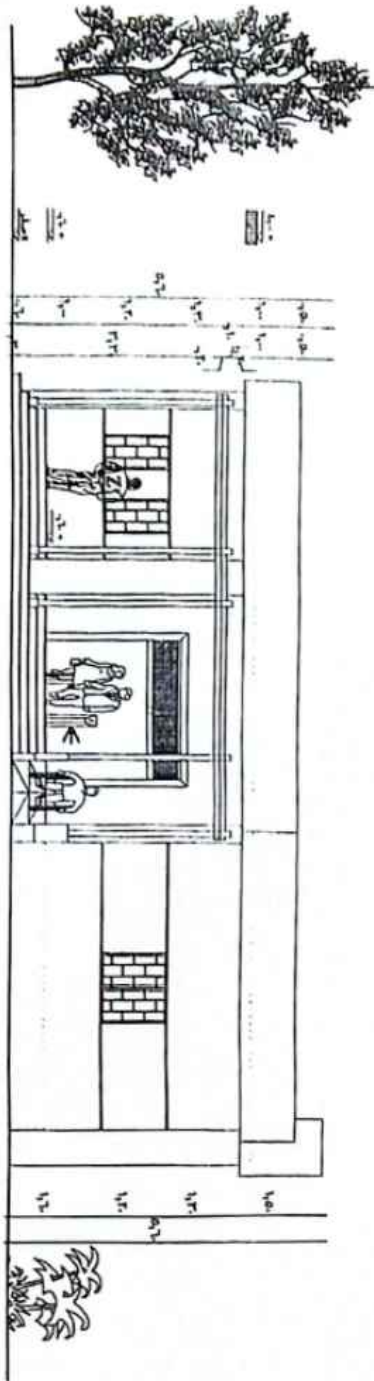


<p>وزارة السياحة والآثار الإدارة الفنية للآثار المصرية</p>	
<p>اسم المبنى</p>	
<p>مبنى خدمي بفيون مونس</p>	
<p>رقم القوية</p>	<p>الطريق المسماة</p>
<p>رقم القوية 111</p>	<p>اسم القوية السطح الاول للبحر</p>
<p>رقم القوية</p>	<p>رقم القوية</p>
<p>رقم القوية</p>	<p>رقم القوية</p>

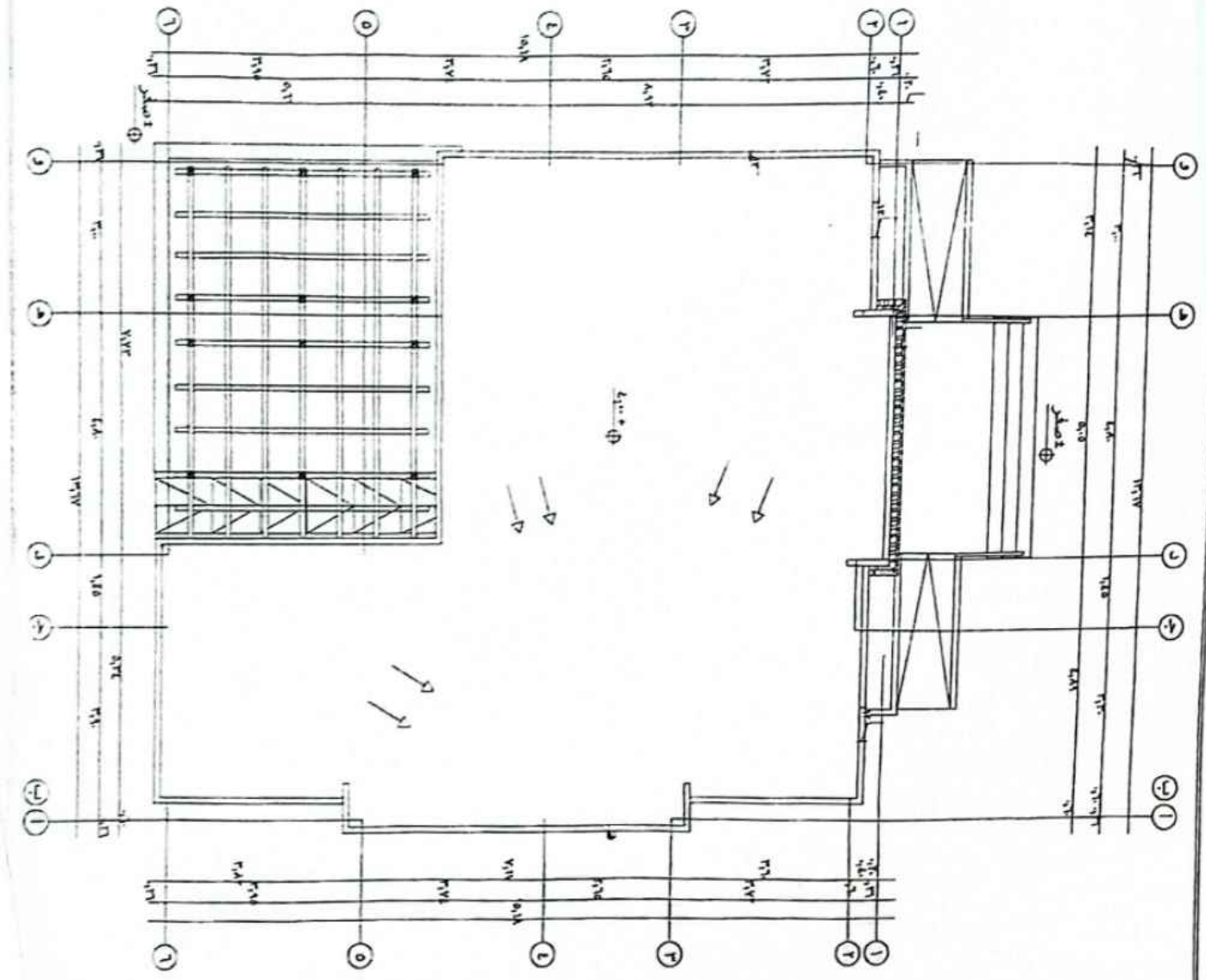
الواجهة الرئيسية



الواجهة الخلفية



<p>وزارة السياحة والآثار المصرية الإدارة المصرية للآثار المصرية</p>	
<p>اسم العميل مبنى خديوي بستان مورس</p>	
<p>اسم المهندس المرشد المعماري</p>	<p>اسم المهندس المرشد المعماري</p>
<p>رقم الترخيص ٢١١</p>	<p>اسم العميل الوزارة المصرية والآثار المصرية</p>
<p>اسم المهندس م. محمد عبد الله</p>	<p>اسم العميل م. محمد عبد الله</p>



وزارة السياحة والآثار الإدارة العامة للآثار والمتاحف	
اسم المشروع: مبنى عيادة جديون مومس	
رقم الترخيص: 111	الترخيص: 111
تاريخ الترخيص: 11/11/2011	تاريخ الترخيص: 11/11/2011
رقم الملف: 111	رقم الملف: 111
تاريخ: 11/11/2011	تاريخ: 11/11/2011

