



وزارة الآثار  
قطاع المشروعات  
الإدارة الهندسية للآثار المصرية

# المقاييس الفنية

## لزوم رفع كفاءة وتطوير وإحلال

## المخزن المتحفى بالبهنسا - بالمنيا

## الشروط العامة

تطوير ورفع كفاءة المخزن المتحضر بالبنهاية بالمتميز  
تعتبر هذه الشروط جزء لا يتجزأ من المقايضة

- ١- الاعمال متكاملة ولا تتجزأ.
- ٢- على الشركة معاينة موقع العملية على الطبيعة معاينة نافية للجهالة علماً بأن الكميات بالمقايضة تقديرية والعمرة بما يتم تنفيذه على الطبيعة.
- ٣- الالتزام بالحفاظ على طبيعة المكان الأثري والتسويق مع الجهة الأثرية بإرجاع الشيء لأصله.
- ٤- استخراج كافة التصاريح والموافقات اللازمة من المنطقة الأثرية.
- ٥- استخراج كافة التصاريح الأمنية اللازمة للعمال والتشويبات بالتنسيق المباشر مع شرطة السياحة والحجاب الأثري بالمنطقة.
- ٦- على المقاول التنسيق مع المنطقة الأثرية لتوفير استخدام المياه والكهرباء من المصدر الرئيسي للمنطقة الأثرية مع الالتزام بالنظافة العامة للمنطقة لتنفيذ الأعمال وكيفية المحافظة عليها.
- ٧- وضع كافة التحذيرات وشرائط التأمين حول مناطق الأعمال والعلامات التحذيرية مع الإضاءة اللازمة لمنطقة العمل طوال فترة التنفيذ واتباع شروط الأمن الصناعي.
- ٨- المقاول مسئول مسؤولية كاملة عن طاقم العمالة الفنية والمعدات الخاصة به طوال فترة تنفيذ الأعمال الخاصة بالمنطقة.
- ٩- المقاول مسئول مسؤولية كاملة عن ما ينتج من حدوث أية تلفيات إكسابات كهرباء - خطوط صرف وتعدية ... والمقاول مسئول مسؤولية تامة بإرجاع الشيء إلى أصله طبقاً لتعليمات جهاز الإشراف والالتزام بنقل كافة المخلفات للمقابل العمومية أولاً بأول وعلى المقاول تقديم الرسومات الهندسية النهائية بعد الانتهاء الكامل من الأعمال وفي حالة حدوث أي أضرار طوال فترة تنفيذ العملية دون تحميل الجهة المالكة أية أعباء مالية.
- ١٠- الالتزام التام بكافة المواصفات الفنية والقياسية والكود المصري لكافة الأعمال ومطابقاً لأصول الصناعة.
- ١١- تقديم الكتالوجات الفنية لكافة الأعمال والأجهزة وتكون مرفقة بالعرض الفني مع إرفاق قائمة بالموردين (List Vendor).
- ١٢- اعتماد جميع العبات والكتالوجات والحامات المستخدمة من قبل جهاز الإشراف قبل البدء في أعمال التوريد.
- ١٣- يلتزم المقاول بتوفير مهندس نقابي للإشراف على الأعمال طوال فترة التنفيذ على أن يتم تقديم أوراق اعتماده للجهة المالكة ويتم خصم مبلغ وقدره ٥٠٠٠ جنية عن كل يوم لا يتواجد به المهندس النقابي.
- ١٤- الأعمال تشمل كل ما يلزم لهو العمل نهواً كاملاً طبقاً لتعليمات جهاز الإشراف وطبقاً للمواصفات القياسية المصرية وتعليمات السادة الأثريين المحترمين.
- ١٥- على المقاول تقديم الرسومات المعمارية والإنشائية لتنفيذ الأعمال الإنشائية بعد عمل الحساب للتربة لمعرفة إجهادات التربة وطبقات الأرض وأفضل متسوب تأسيس وملاحظات تصميم الأساسات.
- ١٦- مدة تنفيذ العملية (١٨ شهر) من تاريخ استلام الموقع خالي من الموانع أو استخراج كافة التصاريح اللازمة أيهما لاحق وعلى المقاول تقديم برنامج زمني للأعمال للاعتماد من جهاز الإشراف قبل التنفيذ.
- ١٧- تقديم شهادة التشييد والبناء ولا يقل تصنيف المقاول في الاتحاد المصري لمقاولي التشييد والبناء عن الفئة الخامسة في أعمال الصناعات المتكامل.
- ١٨- تقديم سابقة خبرة للأعمال (أعمال اعبادية - أعمال كهربائية - أعمال ميكانيكية - أعمال إلكترونيات).
- ١٩- قيمة التأمين الابتدائي للعملية مبلغ ٥٠٠٠٠٠٠ جنية فقط وقدره خمسمائة ألف جنية لا غير.

م. م. م.

١٣ ليد مرسا

## تابع الشروط العامة

### التأمين النهائي :-

يلتزم المقاول المنفذ للعملية بالقانون اللوائح المنظمة للتأمين .

### المون والآلات والمعدات

الأعمال المطلوبة تشمل جميع التوريدات والمهمات والادوات والعدد والسقائل والمصنوعات وكافة ما يلزم لتشطيب الأعمال جميعها طبقا للمواصفات وحسب أصول الصناعة والمواصفات القياسية المصرية .

### ضمان الأعمال :-

تعتبر فترة ضمان الأعمال موضوع العقد اثنا عشر شهرا تبدأ من تاريخ نهي الأعمال والتسليم الابتدائي لها طبقا للقانون ١٨٢ لسنة ٢٠١٨ مع تقديم الدعم الفني طوال فترة الضمان .

### الاستلام الابتدائي :-

يتم الاستلام الابتدائي إذا اتضح من المعاينة أن العمل قد تم تنفيذه طبقا لكراسة الشروط والمواصفات والعقد وبحرر محضر رسمي بذلك طبقا للقانون رقم ١٨٢ لسنة ٢٠١٨ بشأن المناقصات و المزايدات

### مواعيد العمل

هي نفس مواعيد المنطقة الأثرية ولا يتم تجاوزها إلا بعد الحصول على موافقة السلطة المختصة وزارة الآثار . مع حراسة موقع العمل بما فيه من مهمات وتكون على نفقة المقاول الخاصة وتحت مسئوليته .

### رفض المهمات وإزالة الأعمال المعيبة

للإدارة الهندسية للآثار المصرية الحق في رفض الأعمال والمواد الغير صالحة للعمل أو غير مطابقة للشروط والمواصفات وعلى المقاول أن يستعد في الحال من موقع العمال المواد المرفوضة .

م. م. السيد السيد

م. م. السيد السيد

## تابع الشروط العامة

### امتناع المقاول عن تنفيذ تعليمات المهندس المقيم

في حالة امتناع المقاول عن تنفيذ تعليمات المهندس المقيم بإزالة أو إصلاح العيوب في الفترة التي يحددها له بأمر كتابي ، فيحق له أن يوقف سير العمل أو جزء منه للفترة التي يحددها للمقاول لإصلاحها أو إزالتها ، ولا يحق للمقاول المطالبة بتعويضات أو مد مدة العملية نظير هذا الإيقاف .

### القياس والدفع

القياس والوزن . يقوم المهندس المشرف على العملية بحصر الأعمال أولا بأول أثناء سير العمل وذلك بالاشتراك مع المقاول أو من ينوب عنه . فإذا تخلف المقاول عن الحضور بعد إخطاره كتابة التزم المقاول بالحصر الذي أجراه المهندس المشرف عن العملية .

### الدفع والخصم

تصرف دفعات مستخلصات طبقا لتقدم سير العمل وذلك طبقا لقانون رقم ١٨٢ لسنة ٢٠١٨ المعمول به .

### الأسعار

يجب أن تقدم العروض الفنية والمالية بطريقة تبين بها قيمة كل بند على حدة حسب ترتيب المقايسة المرفقة و يجب أن تكتب الفئات بالأرقام والحروف دون قشط أو أي تعديل مع بيان الأسعار والفئات بالحنة المصري .

٤  
٣  
٢



## تابع : المواصفات الفنية للأعمال والمواد

### اختبار الأسمنت

يختبر الأسمنت الذي يورده المقاول بأخذ عينة منه في أي وقت بعد وصوله لمحل العمل حسب ما يترأى للجهة المشرفة على التنفيذ وللمجلس الأعلى للأثار الحق في إعادة اختبار الأسمنت في أي وقت كان أثناء سير العمل للتحقق من أنه لم يصب بأي تلف .

الجرانيت : يكون من أجود الأصناف نمرة واحد ويكون خالي من العيوب والعروق المعدنية والشروخ والحدوش متجانس اللون وعند كسره تري له حبيبات دقيقة مندمجة ويكون تام البلور ويورد تام القطع ويشمل الثمن النقل والتلميع ويلصق طبقاً للمواصفات الفنية وتملاً للحمات بلباني الأسمنت باللون المطلوب .

### المهمات والأدوات اللازمة لأعمال النجارة

#### الأخشاب :-

يلزم أن تكون الأخشاب مستوفية للاشتراطات المنصوص عليها في المواصفات القياسية المصرية وكال ما يدخل عليها من تعديل ينشر قبل فتح مظاريف العطاءات و تكون جميع الأخشاب من الدرجة الأولى وتامة الجفاف ومستقيمة وخالية من الالتفاف و التفلق والتسويس والعقد الخبيثة وتكون الأخشاب مطابقة في المقاسات كما هو مبين بالمقاييس ومطابقة للعينات المعتمدة من جهة الإشراف .

الغراء :- يكون الغراء المستعمل في أعمال النجارة من النوع المستخرج من جلود الحيوانات الذي له قابلية لامتصاص المياه بما لا يقل عن ضعف وزنه .

المسامير :- تكون المسامير من المعدن والشكل والمقاسات وطبقاً للمواصفات الفنية .

### المهمات الأدوات اللازمة للأعمال المعدنية

الحديد المشغول :- يكون الحديد المشغول من نوع معتمد وأن يكون نظيف الأوجه سليماً خالياً من التشقق والشقوق والزوائد والعيوب الأخرى .

### الحديد والخردوات

وجوب مطابقة أو مماثلة الحديد و الخردوات للعينات الأساسية تكون الحديد والخردوات الموردة مطابقة تماماً أو مماثلة للعينات الأساسية و أن تكون من المعدن وبالنهو

والطلاع المطلوب

## تابع : المواصفات الفنية للأعمال والمواد

### المفصلات المصنوعة من الحديد

تكون مصنوعة من الحديد المصقول والمجلفن حسب المصن بالمقاييسات مع دهان الحديد والخردوات وجهين سلاقون أحدهما قبل التركيب وثلاثة أوجه بوية اللاكيد باللون المطلوب .

### الحدايد والخردوات المطلية بالنحاس أو البرنز

يكون الطلاء بالنحاس أو البرنز أو المينا كتيفا ويعمل الطلاء بالنحاس سواء كان بلونه أو بلون البرنز بالكهرباء أما بالمينا فيعمل بطريقة الأفران الهادئة أو بطريقة الدوكو

### الحدايد والخردوات المصنوعة من النحاس

يكون النحاس المصنوع منه الحدايد والخردوات من أحسن صنف وألا تقل نسبة النحاس الداخل في تركيب القطع عن ٧٠ % ويكون نهو القطع بالصقل واللمعان .

الأكبر :- تكون الأكبر من المعدن المطلوب و من الصنف الثقيل و أن تشمل المجموعة منها على مقصين وتكون الأكبر من الأنواع الآتية :-

. الأكبر ذات المقابض المستديرة أو البيضاوي أو المضلعة

. الأكبر ذات المقابض على شكل رافع

٤٢٠

م. البيرين

## الشروط الخاصة

رفع كفاءة وتطوير وإحلال المخزن المتحفى بالبهنسا - المنيا

تعتبر هذه الشروط جزء لا يتجزأ من المقايسة

### اولا : بالنسبة للاعمال الاعتيادية :-

- الالتزام بالحفاظ على طبيعة المكان الاثري والتنسيق مع الجهة الاثرية بإرجاع الشيء لأصله.
- يتم تقديم رسومات (Shop Drawing) لجميع الأعمال للأعتماد قبل التنفيذ ورسومات (AS built) بعد التنفيذ مع تقديم نسخة ورقية محتومة من الشركة بالإضافة إلى نسخة بصيغة (.dwg).
- تقديم أصل شهادة التشييد والبناء ولا يقل تصنيف المقاول في الاتحاد المصري لمقاولي التشييد والبناء عن الفئة الخامسة في أعمال الماني المتكامل.
- تقديم عينات وكتالوجات قبل التوريد وأعمالها من جهاز الإشراف.

### ثانيا : بالنسبة للاعمال الكهربائية :-

- يتم تقديم رسومات Shop Drawing لجميع الأعمال للأعتماد قبل التنفيذ ورسومات (AS built) بعد التنفيذ مع تقديم نسخة ورقية محتومة من الشركة بالإضافة إلى نسخة بصيغة (.dwg).
- يتم تقديم حسابات (Voltage Drop) و (Short Circuit) و (Panel Schedule) مع تقديم نسخة ورقية محتومة من الشركة بالإضافة إلى نسخة بصيغة (.MSX).
- تلتزم الشركة بتقديم تقرير صادر من مكتب استشاري معتمد ومتخصص في أعمال الكهرباء، يفيد بأن جميع التركيبات الكهربائية بالمشأة مركبة وفقاً لأصول الصناعة ومطابقة للمواصفات القياسية المصرية لأعمال الكهرباء.
- يجب على المتعاقد الأخذ في الاعتبار القيام بالتنسيق بين جميع الأنظمة للتصميم ويلزم تقديم جميع الحسابات الكهربائية والرسومات التنفيذية (Work Shop drawings) للمراجعة والأعتماد من جهاز الإشراف قبل البدء في التنفيذ ويعتبر هذا البند مشمولاً ضمن السعر الإجمالي للمشروع.
- يتم تقديم عدد 3 عينات لكل منتج مطابقاً للمواصفات وفي المستوى المطلوب بحيث يتم المفاضلة بينهما وجميع المواد والنظم الإلكترونية وميكانيكية والأكسسوارات المستخدمة بالمشروع تكون من اجود الأنواع الموجودة بالسوق.
- جميع البنود تشمل على التوريد والتركيب والاختيار والتسليم لكافة الأجهزة والمعدات والأنارة مع لوازمها وكل ما تحتاجه من أعمال إنشائية وطبقاً للمواصفات والمخططات الخاصة بالمشروع وتوجيهات جهاز الإشراف.

م. ل. م. م.  
م. ل. م. م.



المقاييس الفنية

لزوم تطوير ورفع كفاءة المخزن المتحف بالبهنسا

| ملاحظات | جملة | الفئة | الكمية | الوحدة | بيانات الأعمال | البند |
|---------|------|-------|--------|--------|----------------|-------|
|         | جنيه | جنيه  |        |        |                |       |

أولاً - الأعمال الاعتيادية

|  |  |  |     |    |  |  |
|--|--|--|-----|----|--|--|
|  |  |  | ٧٠٠ | ٢م | بالمتر المسطح تكسير أرضيات من سيراميك أرضيات وبلاطات جرانيت وبلاط موزايكو شامل الموزورات وبلاط أرضقه بالبيردورات ومحمل عملي البند نقل المخلفات إلى المقالب العمومية يومياً وتسليم العمل كاملاً وجاهزاً وجميع ما يلزم لذهو العمل حسب أصول الصناعة وتعليمات جهاز الإشراف وحسب رؤية المنطقة الاثرية.  |  |
|  |  |  | ٢٥٠ | ٢م | بالمتر المسطح أعمال تكسير بلاط أسطح شامل طبقات خرسانة الديوك وعزل الحرارة والرطوبة للوصول إلى سطح البلاطة الخارجية ومحمل عملي البند نقل المخلفات إلى المقالب العمومية يومياً وتسليم العمل كاملاً وجاهزاً وجميع ما يلزم لذهو العمل حسب أصول الصناعة وتعليمات جهاز الإشراف.  |  |
|  |  |  | ٤٠٠ | ٢م | بالمتر المسطح أعمال تكسير وإزالة سيراميك الحوائط الخاص بالحمامات والأوفيس وإزالة باطن داخل أو خارج لبني وكذلك تكسير وإزالة أي حوائط مطلوبة من المباني وإزالة مباني غرف الحراسة العلوية بدشملاتها ومحمل عملي البند الاسقالات ونقل المخلفات إلى المقالب العمومية يومياً وتسليم العمل كاملاً وجاهزاً وجميع ما يلزم لذهو العمل حسب أصول الصناعة وتعليمات جهاز الإشراف وحسب رؤية المنطقة الاثرية. |  |
|  |  |  |     |    | تام مع جميعه بالمتر المسطح   |  |

٣٥٠٠٠

٣٠٠٠٠

٣٠٠٠٠

٣٠٠٠٠

المقاييس الفنية

لزوم تطوير ورفع كفاءة الموزن المتحقق بالهندسة

| ملاحظات | جملة | الفئة | الكمية | الوحدة | بيان الأعمال   | البند |
|---------|------|-------|--------|--------|--|-------|
|         | جنيه | جنيه  |        |        |  |       |
|         |      |       | ٢      | ٣م     | بالمتر المكعب تكسير مبانى بالحائط الخارجي لصالة<br>معمل الترميم بمساحة ٢٠٥×٣٠٢م لزوم عمل باب<br>حديدى ومحمل على البند فك الشباك الموجود<br>بالحائط المراد تكسيه وتسلمه لإدارة المخازن<br>بالمنطقة ونقل المخلفات إلى المقالب العمومية والبند<br>يشمل كل ما يلزم لنهوا العمل حسب أصول الصناعة<br>الفنية المتأثرة وتعليمات جهاز الإشراف   |       |
|         |      |       | ٣٠٠    | ٢م     | بالمتر المسطح توريد وعمل طبقة عازلة للرطوبة لزوم<br>إرضيات الحمامات والأقبس وكذلك الأسطح المراد<br>عزله تعمل من أرسومات سمك ٤ سم من طرفتين<br>والدخان من ثلاثة طبقات من البليت من البارد مع<br>مراعاة عمل ركوب لا يقل عن ٢٢ سم للطبقة<br>ومحمل على البند وزرة بارتفاع ٢٥ سم وعمل رقبة<br>زجاجة بالمونة تحت الوزرة وكل ما يلزم لنهوا<br>البند حسب أصول الصناعة الجيدة وتعليمات جهاز<br>الإشراف. |       |
|         |      |       | ٢٥٠    | ٢م     | بالمتر المسطح توريد وعمل طبقة عازلة لحرارة من<br>القوم سمك ٥ سم وكثافة لا تقل عن ٣٦ كجم/م <sup>٣</sup><br>من نوعية معتمدة وجميع ما يلزم لنهوا العمل حسب<br>أصول الصناعة وتعليمات جهاز الإشراف.   |       |
|         |      |       | ٢٥٠    | ٢م     | بالمتر المسطح توريد وعمل خرسانة ميول أسفل بلاط<br>الأسطح بسك متوسط ٧ سم طبقا للعواصمات مع<br>تخليق الميول اللازمة للسرف مكونة من ٣م <sup>١</sup> زلط<br>+ ٥٠.٥٠ م <sup>٣</sup> رمل + ٣٥٠٠ كجم أسمنت بورتلاندى<br>عادي والبند يشمل كل ما يلزم لنهوا العمل حسب<br>أصول الصناعة الفنية المتأثرة وتعليمات جهاز<br>الإشراف.   |       |

١٣ السيد بيوتى

٢٠٢٠

٢٠٢٠

المقاييس الفنية

لزوم تطوير ورفع كفاءة المخزن المتحفى بالجنينة

| ملاحظات | جملة | الفئة | الكمية | الوحدة | بيان الأعمال   | البند |
|---------|------|-------|--------|--------|--|-------|
|         | جنيه | جنيه  |        |        |  |       |
|         |      |       | ٢٥٠    | ٢م     | بالمتر المسطح توريد وتركيب بلاط أسطح موزايكو لا يقل عن ٢,٥×٣,٠×٣,٠ سم مصنوع آلياً من أجود الأنواع وتقديم عينات للأخذ ماد وعمل الأخذ بما اللازم للتأكد من نسب المواد المكونة للبلط وقوة تحمله ويركب بمونة مكونة من ٣٥٠ كجم أسمنت/٣م رمل ومحمل علي البند عمل فرشاة رمل لضبط الميول لسرف مياه الأظان وتسقي لعينات البلاط بلهاني الأسمنت الأبيض مع وزرة بلاط كاملة ماثلة مع ضبط الأحرف والذقاء الأحرف ويسلم البلاط بعد عمل أخذبار لتسريف المياه مع عمل تحذيق الميول اللازمة للسرف علي الجرجوري التركيب علي مواسير الصرف وبدمل نوازل عمده وجميع ما يلزم لنهيو العمل حسب أصول الصناعة وتعليمات جهاز الإشراف. |       |
|         |      |       | ١٨٠    | ٢م     | بالمتر المسطح توريد وتركيب سيراميك أرضيات إبنني الإداري مرقاس لا يقل عن ٤٠×٤٠ سم سمك ٠,٨ سم فرز أول (كيلو بائرا أو الجوهرة) أو ما يعاثلته من تنظيم الشكل واللون المطلوب عليها لتعليمات جهاز الإشراف ويسلق بمونة مكونة من ٣٥٠ كجم أسمنت / ٣م رمل واعتماد العينة قبل التركيب طبقا للاصول الفنية والمثلن يشمل السقية وعلني، الفواصل باستخدام مواد من كيمويات البقاء الحديث وتنظيف الأسطح جيدا وعمل فرشاة من الرمل لزوم التسوية وعمل الميول اللازمة للأرضيات ومحمل علي البند عمده وزرة من نفس نوع السيراميك بأرتفاع لا يقل عن ١٠ سم وكل ما يلزم لنهيو البند حسب أصول الصناعة الجيدة وتعليمات جهاز الإشراف. |       |

صالح الدين

م. ح. ح.

٤٢٢

المقاييس الفنية

لزوم تطوير ورفع كفاءة المخزن المتحفى بالبهنسا

| ملاحظات | جملة | الفئة | الكمية | الوحدة | بيانات الأعمال   | البند |
|---------|------|-------|--------|--------|--|-------|
|         | جنيه | جنيه  |        |        |  |       |
|         |      |       | ٤٠     | ٢م     | بالمتر المسطح توريد وتركيب سيراميك لأرضيات الحمامات والأوفيس مقاس لا يقل عن ٤٠ × ٤٠ سم سمك ٠.٨ مم فرز أول (كيلوباترا أو لاجوهرة) أو ما يعاقله منتظم الشكل وباللون المطلوب طبقا لتعليمات جهاز الإشراف ويلصق بمونة مكونة من ٣٥٠ كجم أسمنت / ٣م رمل واعتماد العينة قبل التركيب طبقا للاصول الفنية والمثلن يشمل الإسقية وملئى الفواصل باستخدام مواد من كيمويات البناء الحديث وتنظيف السطح جيدا وعمل فرشة من الرمل لزوم التسوية وعمل الميول اللازمة للأرضيات وكل ما يلزم لنهجو البند حسب أصول الصناعة الجيدة وتعليمات جهاز الإشراف. |       |
|         |      |       | ٢٠٠    | ٢م     | بالمتر المسطح توريد وتركيب سيراميك لحوائط الحمامات والأوفيس مقاس لا يقل عن ٦٠ × ٣٠ سم وبسمك ٠.٨ مم فرز أول (كيلوباترا أو لاجوهرة) أو ما يعاقله منتظم الشكل وباللون المطلوب طبقا لتعليمات جهاز الإشراف ويلصق بمونة مكونة من ٣٥٠ كجم أسمنت / ٣م رمل واعتماد العينة قبل التركيب طبقا للاصول الفنية والمثلن يشمل الإسقية وملئى الفواصل باستخدام مواد من كيمويات البناء الحديث وتنظيف السطح جيدا ومحمل ملئى البند السقالات إن لزم وكل ما يلزم لنهجو البند حسب أصول الصناعة الجيدة وتعليمات جهاز الإشراف.                            |       |

عبدالله محمد حسن

عبدالله محمد حسن

عبدالله محمد حسن

المقاييس الفنية

لزوم تطوير ورفع كفاءة المخزن المتحفى بالبهنسا

| ملاحظات | جملة | الفئة | الكمية | الوحدة | بيان الأعمال | البند |
|---------|------|-------|--------|--------|--------------|-------|
|         | جنيه | جنيه  |        |        |              |       |

|  |  |  |     |     |   |     |
|--|--|--|-----|-----|---|-----|
|  |  |  | ٥٠  | ٢م  | بالمتر المسطح توريد وتركيب بلاط سورنجا مقياس ٣٠ × ٣٠ سم المقاوم للأحماض لزوم أرضيات معمل الترميم ويتم اختيار اللون والمقاس طبقا لتعليمات جهاز الإشراف ويلصق بمونة مكونة من ٥٣٥٠ جم أسمنت/ ٣م رمل واعتماد العينة قبل التركيب طبقا للاصول الفنية والتمن يشمل التفصيل ومليء الفواصل باستخدام مواد من كيمويات البنايا لحدوث وتنظيف السطح جيدا والبند يشمل عمل فرشاة من الرمل لزوم التسوية ويشمل كل ما يلزم لدهو الأعمال حسب أصول الصناعة وتعليمات جهاز الإشراف. تام مما جمعه بالمتر المسطح                                      | ١٢- |
|  |  |  | ١٠٠ | ٢م  | بالمتر المسطح توريد وعمل أرضيات لزوم صالة معمل الترميم من الخرسانة المسلحة الجاهزة المسوسة بالهليكوبتر و سمك ٢٠ سم وتسلح ١٠ ٥٥ في الأتجاهين شبكة علوية وشبكة سفلية وعمل الكراسي والأوتار المطلوبة لحبب السمك التصميمي والبند يشمل أعمال القرم والشدات والمدهان بمادة ايبوكسية مقاومة للإحتكاك والبري باللون المطلوب من إنتاج شركة سيكا أو ما يعادلها وعمل وزرة بمحيط الصالة من السيراميك بإرتفاع لا يقل عن ١٠ سم والسعر يشمل عمل جميع ما يلزم لنهو العمل حسب أصول الصناعة وتعليمات جهاز الإشراف. تام مما جمعه بالمتر المسطح | ١٣- |
|  |  |  | ٥٠  | م.ط | بالمتر الطولي توريد وتركيب كرايش من الفيوتيك من البولي يوريثان مقياس ١٠ سم لزوم الحمامات والأوفيس بالشكل المطلوب والبند يشمل قطع الأركان والتقابلات واللصق بالغراء المخصص طبقا لتعليمات الشركة المنتجة وكل ما يلزم لدهو البند حسب أصول الصناعة الجديدة وتعليمات جهاز الإشراف. تام مما جمعه بالمتر الطولي  | ١٤- |

٣٠٠٠

٥٠٠

المقاييس الفنية

لزوم تطوير ورفع كفاءة المخزن المتحفى بالبهنسا

| ملاحظات | جملة | الفئة | الكمية | الوحدة | بيانات الأعمال | البند |
|---------|------|-------|--------|--------|----------------|-------|
|         | جنيه | جنيه  |        |        |                |       |

|  |  |  |     |     |  |  |
|--|--|--|-----|-----|--|--|
|  |  |  | ٦٠٠ | ٢م  | بالمتر المسطح توريد وتركيب بلاط ستيل كريت لزوم الأرصفة وللأجزاء التالفة و المكسورة بنفس مقاس وشكل البلاط الموجود بالموقع والوجه لا يقل عن ٨م باللون المطلوب ويلصق بمونة مكونة من ٣٥٠ كجم أسمنت / ٣م رمل والثمن يشمل السقاية بلباتى الاسمنت الابيض مضافاً إليه أكسيد اللون وطبقاً للاصول الفنية للصناعة ومحمل على البند أعمال الودم لزوم تسوية المنسوب أسفل الخرسانة برمال نظيفة موردة من الخارج وصب دكة خرسانة عادية سفك ١٠سم والبند يشمل كل ما يلزم لنهجو العمل طبقاً للاصول الفنية للصناعة وتعليمات جهاز الإشراف .                         |  |
|  |  |  |     |     | مما جميعه بالمتر المسطح  |  |
|  |  |  | ٣٠  | م.ط | بالمتر الطولي توريد وتركيب درج السلم الاتالف من الجرانيت على أن تكون مقاس النائمة من ٣٠ سم بسفك ٤ سم والقائمة ١٥ سم سفك ٢ سم ويلصق بمونة مكونة من ٣٥٠ كجم أسمنت / ٣م رمل واعتماد العينة قبل التركيب ومحمل على البند عمل تلابيس من نفس نوع الجرانيت بسفك ٢ سم طبقاً للاصول الفنية والثمن يشمل الاسقاية بالكلية وعمل الجلاء، الملازم والقرملة للنايعة والتلديع بالشمع وتنظيف السطح جيداً ومحمل على البند إزالة الدرج المكسور والتالف ونقل المخلفات إلى المقالب العمومية وكل ما يلزم لنهجو البند حسب أصول الصناعة الجيدة وتعليمات جهاز الإشراف. |  |
|  |  |  |     |     | مما جميعه بالمتر الطولي  |  |

٣٠ الديبوس

٣٠

٣٠

المقاييس الفنية  
لزوم تطوير ورفع كفاءة الميزن المتحفى بالهندسة

| ملاحظات | جملة | الفئة | الكمية | الوحدة | بيان الأعمال | البند |
|---------|------|-------|--------|--------|--------------|-------|
|         | جنيه | جنيه  |        |        |              |       |

|  |  |  |     |     |   |  |
|--|--|--|-----|-----|---|--|
|  |  |  | ٥٠٠ | م.ط | <p>بالمتر الطولي أعمال توريد وتركيب برندورات أسمنتية متوسطة للعملي والسور مقاس ١٥×٣٠×٥٠ سم لزوم الأرصعة تثبت على طبقة من الخرسانة العادية سمك ١٠سم واللاصق بمونة الأسمنت والرمل بنسبة ٣:١ كجم أسمنت/ ٣م رمل وبحيث يرتفع السطح العلوي للبرندورة حوالي ١٥ سم عن السطح النهائي للطريق على أن لا يزيد الفاصل بين البرندورات أثناء التركيب عن ٢م تعلق بمونة الأسمنت والرمل والسعر يشمل رش البرندورات بالمياه قبل التركيب وعمل فرشاة من الخرسانة العادية بسمك ٧ سم أسفل البرندورات مع شد الخيوط ومراعاة استواء الأسطح الأفقية والرأسية والتنظيف بالدهان باللون المطلوب بصبية اللاصقة بعدد (٢) وجه وأي أعمال حفر أو ردم مع نهج الأعمال نهجاً تاماً طبقاً للمواصفات القياسية والكود المصري وتسليم العمل كاملاً وجاهزاً وجميع ما يلزم لنهج العمل حسب أصول الصناعة وتعليمات جهاز الإشراف.</p> |  |
|  |  |  | ٦٠٠ | م/ط | <p>بالمتر الطولي أعمال معالجة الشروخ بأعمال البياض للواجهات الخارجية والداخلية للمبني والسور بمونة مكونة من ٣٠٠ كجم أسمنت / ٣م رمل في جميع الأماكن التي بها شروخ ومحمل عملي البوند معالجة الشروخ سواء بجوار الأعمدة أو تحت الكمرات مع استخدام سلك شبك فيبروعامل التدابيس الحديد اللازمة وتثبيت المواد الإيبوكسية ومواد لاصقة إنتاج شركة كيميائيات البناء الحديث أو ما يعادلها وجميع ما يلزم لنهج العمل حسب أصول الصناعة وتعليمات جهاز الإشراف.</p>  |  |

م.الديوانس

م.الديوانس

م.الديوانس

المقاييس الفنية

لزوم تطوير ورفع كفاءة المخزن المتحفى بالبهنسا

| ملاحظات | جملة | الفئة | الوحدة | الكمية | بيان الأعمال | البند |
|---------|------|-------|--------|--------|--------------|-------|
|         | جنيه | جنيه  |        |        |              |       |

|  |  |  |    |    |   |                       |  |
|--|--|--|----|----|---|-----------------------|--|
|  |  |  | ٣م | ٤٠ | <p>١٩- بالتر الكعب توريد وعمل مبانى بطوب طغلى مخرم<br/>مقاس ١٢×٢٥×٦سم على ألا تزيد كثافته عن ١,٥<br/>طن / ٣م<sup>٣</sup> من (يقدم المقاول عينات مختلفة من<br/>الطوب مع ما يثبت تحققة بها للكثافة المطلوبة<br/>للإعداد ما قبل البدء فى التوريد بموافقة تشمل<br/>الأعداب الخرسانية ويصدق بمونة مكونة من<br/>٣٠٠ كجم أسمنت بورتلاندى عادى / ٣م<sup>٣</sup> رمل<br/>ومحمل على الفلة تركيب كانة زاوية بين الاجزاء<br/>الخرسانية والمبانى من الحديد المجلفن سمك ٢ مم<br/>بطول ٣٠ سم و طول الزاوية المثبتة بالأسمدة ٨ سم<br/>وبها عدد ٢ خرم لتثبيتها بالعمود بواسطة خوابير<br/>قيصر بطول ٦سم وقطر ٨ مم والذراع الكبرى بها عدد<br/>٣ خرم لمدق مسامير عادىة بالطوب طبقاً لأصول<br/>الصناعة والمواصفات والبند يشمل كل ما يلزم لتجهيز<br/>العمل حسب أصول الصناعة الفذية المدفوعة<br/>وتعليمات المهندس المشرف</p> | مما جملته بالتر الكعب |  |
|  |  |  | ٢م | ٦٠ | <p>٢٠- بالتر السطح توريد وعمل بياض تخشين لزوم الحوائط<br/>الداخلية من طين بطننة وشهارة على طرطشة<br/>عمومية لتكون مونة الطرطشة من الأسمنت والرمل<br/>بنسبة ٤:٥٠ للتر المكعب رمل وتتم الطرطشة<br/>باستخدام الطلوش والسطرين ويجب رش الحوائط<br/>جيداً قبل البياض وبعده وكذلك تفرغ العراميس<br/>وتعمل البطانة والشهارة من مونة الأسمنت والرمل<br/>بنسبة ٣:٠ كجم أسمنت للتر الكعب رمل وذلك بعد<br/>عمل البلاج والأوتار اللازمة وتدريج طبقة الشهارة<br/>وتسوي جيداً بالقدرة للحمول على سطح مستوي تماماً<br/>يخشن جيداً ويمس ويخدم بالمحارة مع عمل معالجة<br/>للأماكن المشبعة بالرطوبة باستخدام عزل من</p>  |                       |  |

م. السيد

م. السيد

م. السيد

المقاييس الفنية

لزوم تطوير ورفع كفاءة المخزن المتحفى بالبهنسا

| ملاحظات | جملة | الفئة | الكمية | الوحدة | بيانات الأعمال | البند |
|---------|------|-------|--------|--------|----------------|-------|
|         | جنيه | جنيه  |        |        |                |       |

|  |  |  |  |  |  |  |
|--|--|--|--|--|--|--|
|  |  |  |  |  | كيمويات البناء الحديث والبند يشمل كل ما يلزم لندجو العمل حسب اصول الصناعة الفذبة المتتارة وتعليمات المهندس المشرف .<br>مما جميعه بالمتر المسطح |  |
|--|--|--|--|--|--|--|

|  |  |  |      |    |   |  |
|--|--|--|------|----|---|--|
|  |  |  | ١٠٠٠ | ٢م | ٢١-<br>بالمتر المسطح عمل مرمرات لمزوم بياض الحجر الصناعي للواجهات الخارجية والأسوار مكونة من طرطشة بمونة مكونة من ٤٥٠كجم أسمنت / ٣م رمل على ان يتم استخدام الطالوش ومحظور استخدام القروان مع عمل البؤج والأوتار باستخدام الأسمنت والرمل و فوق طبقة البياض (المحارة القديمة) والفئة تشمل عمل فرايسر وتقسيم حجري و اسبق (المشاردة) طبقاً للبياض القديم بالبنى والبند يشمل تكسير التالف والمطبل والمعالجة ونقل الخلفات للمقابل العمومية ومعالجة الشروع للبياض القديم طبقاً لتعليمات جهاز الإشراف والفئة من زوايا الأركان ونهايات البياض والسقالات والبند يشمل كل ما يلزم لنهجو العمل حسب اصول الصناعة الفنية الممتازة وتعليمات جهاز الإشراف.<br>تام مما جميعه بالمتر المنسطح |  |
|--|--|--|------|----|---|--|

|  |  |  |      |    |  |  |
|--|--|--|------|----|--|--|
|  |  |  | ٣٢٠٠ | ٢م | ٢٢-<br>بالمتر المسطح توريد وعمل دهانات بلاسيك جاهرة للحوائط والأسقف الداخلية قابلة للغسيل من أنواع (يوتن - سكيب او ما يعائله) والبند يشمل عمل وش سيلر وتنظيف الأسطح قبل البدء بالعمل وعمل عدد ٢ سكينه مع جون و ثلاث أوجه من البوية باللون المطلوب مع عمل الصنفرة اللازمة بين الأوجه على أن تقدم عينة من الخامات المستخدمة للأعتداد قبل البدء في التنفيذ وجميع ما يلزم لنهجو العمل حسب اصول الصناعة وتعليمات جهاز الإشراف.<br>مما جميعه بالمتر المسطح |  |
|--|--|--|------|----|--|--|

المقاييس الفنية

لزوم تطوير ورفع كفاءة المخزن المتحف بالبهنسا

| ملاحظات | جملة | الفئة | الكمية | الوحدة | بيان الأعمال | البيد |
|---------|------|-------|--------|--------|--------------|-------|
|         | جنيه | جنيه  |        |        |              |       |

|  |  |  |  |    |    |     |   |                          |
|--|--|--|--|----|----|-----|---|--------------------------|
|  |  |  |  | ٢٠ | ٨  | ٢٣- | بالمتر المسطح توريد وتركيب باب حديد مقاس ٣٠٢×٢٠٥ م لزوم مدخل صالة معمل الترميم وهو عبارة عن لطفين من علم ٤ سم × ٨ سم سم ٢ م وتجليد ساج بكامل الارتفاع سمك ١٥ سم ومكون من مواسات علم ٣٠٨×٤٠ سم وعدد ٤ سواس للصلبة وجميع الأكسورات والكوابل والمقايض ماركة بل أو ما يعادلها وعدد لا يقل عن أربعة مفصلات للصلبة وعمل الترابيس اللازمة من الداخل والخارج وحلقات الأقفال مع اعتماد عينه قبل التوريد ومحمل علي البيد الدهان بمادة مائعة للسدا وجهين برايمر إنتاج شركة بيوتن أو ما يعادلها ثم الدهان وجهين بيوية اللاكه والرش باللون المطلوب ومحمل علي السعر التثبيت بكائنات لا يقل طولها عن ٢٠ سم حسب العتب اللازم لوقته وكل ما يلزم لتهو العمل حسب أسلوب الصناعة وتعليمات جهاز الإشراف | تأمم جميعه بالمتر المسطح |
|  |  |  |  | ١٤ | ١٤ | ٢٤- | بالعدد تسكيت وترميم الأبواب الخشبية والبيد يشغل توريد وتركيب مفصلات وكوابل وأكر وتقسير الأجزاء الناقصة من خشب موسكي ثمرة ١ ومحمل علي البيد الدهان بيوية اللاكه ثلاثة أوجه باللون المطلوب وعمل المعجون والصفرة علي أن تقدم عينه من الخامات والألوان للاعتماد من جهاز الإشراف قبل التوريد وكل ما يلزم لتهو العمل حسب أسلوب الصناعة وتعليمات جهاز الإشراف  | تأمم جميعه بالعدد        |

٣ الديب

٣ الديب

٣ الديب

لرؤيه تطوير ورقم كفاية الميزون المتحقق بالهندسة

| العدد | موضوع الأعمال   | الوحدة | الكمية | الوقت |      | ملاحظات |
|-------|---|--------|--------|-------|------|---------|
|       |   |        |        | جمله  | جمله |         |
| ٢٥    | <p>يأخذ ربح المادة أثناء العمل الطويل العسير بالمرور الرئسي والتعبه القويها وغير المعرق العسير به مع إزالة جميع السدا والشوائب والصنفرة الجيدة وإعادة أعمال الدهانات من وجه برامير وثلاثة أوجه لآليه بالتور المطوب وجميع الأكسسوارات من كوابل وكلمر والمضلات ومجمل ومخارص وترابيس ودرجات يني من أجود الأنواع وكل ما يلزم لتجهيز العمل حسب أصول الصناعة والتعليمات جهاز الأثراف</p>  | بالعدد | ١      |       |      |         |
| ٢٦    | <p>يأخذ لغيره أعمال إصلاح وصيانة الشبائيك القربانك شاملا جميع مستلزمات لغيره الأعمال المطلوبة لهذه الشبائيك من ألواح ومطاطير والقاب والمضلات وماكينات القطع مع تعبير أي أجزاء نالقة من الشبائيك وأنواع الزجاج بالأسفل التي المرور بالنوعية والمواصفات والمطامير العالقة لا هو متقد فعليا على الضعفا من توصيات جيدة ومجمل على اليد توريد وترتيب سلك حديد بالقاب والمطر المطوب والتعبه أعمال الدهانات للشبائيك وذلك وجهاً بوجه الآلية بالتور المطوب بخلاف الوجه الحفسيوي (المعانة) مع فصل مضمون استوكه والصنفرة الجيدة لكل طبقاً على حدا على أن يتم إزالة جميع السدا والشوائب من السدا في أعمال الإسراع والصيانة والترميم والتشيف الزجاج الموجود حالها واليد يتعمل كل ما يلزم لتجهيز العمل طبقاً لأصول الفنية للصناعة والتعليمات جهاز الأثراف</p> | بالعدد | ٢٢     |       |      |         |

١٥ الديار موسى

م. حيدر

م. م. م.

المقاييس الفنية

لزوم تطوير ورفع كفاءة المخزن المتحف باليهنسا

| ملاحظات | جملته | الفئة | الكمية | الوحدة | بيان الأعمال   | البند |
|---------|-------|-------|--------|--------|--|-------|
|         | جنبه  | جنبه  |        |        |  |       |
|         |       |       | ٢      | بالعدد | <p>بالعدد صيانة ورفع كفاءة أبراج الحراسة من إزالة الصدا والشوائب وأعمال سنفرة والدهان ثلاثة أوجه بيوية اللاكويه والسعر يشمل أعمال تركيب ألواح زجاجية وتركيب أرضيات من البلاطة الموزايكو ودهان الأسقف وأسفل أرضية المروج من الدهانات البلاستيك من أجود الأنواع وصيانة السكك البحري ودهانه وحسب توجيهات جهاز الإشراف وتعديل الأجزاء الخالفة وصيانة الشبابيك وتعويض المفقود منها وجميع ما يلزم لنهوا العمل حسب أصول الصناعة وتعليمات جهاز الإشراف.</p> <p>تام معا جميعه بالعدد</p>  | ٢٧-   |
|         |       |       | ١      | مق     | <p>بالمقطوعه توريد وبناء غرفة للأمن ٦ × ٤م وارتفاع ٣.٥م طبقا للمقترح المرفق بجانب المتخذ الرئيسي للمخزن لزوم شرطه السياحه والآثار على ان يتم اعداد الرسومات التنفيذية لمعرفة الشركة المنفذة واعتمادها من جهاز الإشراف قبل البدء في التنفيذ ومحمل على البند جميع مستملاتها من :</p> <p>أعمال حفر ورتد واحلال وعزل اسامات ونقل المخلفات للمقابل العمومية</p> <p>أعمال صب خرسانة علفية ١.٥ × ١.٥ × ٣.٠سم وأعمال صب خرسانة مسلحة ١ × ١ × ٠.٥م للقواعد وصب قطاعات اعمدة ٢٥ × ٠.٤ × ٠.٤م والكمرات والسمل خرسانة مسلحة ٢٥ × ٠.٥سم وسقف سمك ٢٠سم.</p> <p>أعمال خرسانة ميول وعزل رطوبة وحرارة وتركيب بلاط موزايكو</p> <p>أعمال مياتي وبياض ودهانات شامل كفاة التشطيبات الداخلية والخارجية</p> <p>وتوريد باب خشب ١ × ٢.٢م وعند ٢ شباك ألومنيال ١ × ٢.٠م وعند ٢ شباك ٠.٦ × ٠.٨م</p> <p>توريد وتركيب الأجهزة الصحية من مرحاض وحوض عميل ايدي وحوض اواني وسباقي قدم بمستملاتها من أعمال صرف وتغذية وخلافه</p> <p>أعمال الكهرباء والآثار من تأسيس وتشطيب بالإضافة الى مزوجة سقف</p> <p>والبند يشمل كل ما يلزم لنهوا العمل طبقا للاتصوول الفنية للصناعة وتعليمات جهاز الإشراف</p> <p>مما جميعه بالمقطوعه</p> | ٢٨-   |

١٥ السيد السيد

و

P.٤

لزوم تطوير ورفع كفاءة المخزن المتخفي بالبنسي

| ملاحظات | الفترة |      | الكمية | الوحدة         | بيان الأعمال  | البند |
|---------|--------|------|--------|----------------|---|-------|
|         | جمله   | جنيه |        |                |   |       |
|         |        |      | ٣٢     | م <sup>٢</sup> | بالمتر المسطح توريد وتركيب مظلة من قوائم مواسير حديد قطر : بوصة بارتفاع ٥.٥ م تثبت بفلاشة من الحديد بجوانب على القاعدة الخرسانية وعمل الصاج باتل اللازم لها بمسطح ٤م × ٨م وعمل كافة التقويات اللازمة على ان يتم اعداد الرسومات الهندسية لعناصر المظلة بمعرفة الشركة المنفذة واعتمدها من الادارة الهندسية قبل البدء في التوريد والتنفيذ والبند يشمل كل ما يلزم لنهاي العمل طبقا للاصول الفنية للصناعة وتعليمات جهاز الاشراف.   | ٢٩-   |
|         |        |      | ٤٠٠    | م/ظ            | بالمتر الطولي توريد وعمل سور مبانى ومحمل على البند<br>- توزيع اشبار عدد ١٢٥٤ وكانسات ١٥/٨م بالاعدة بارتفاع ١٥ م وصب خرسانة مسلحة لرقاب الأعمدة<br>- صب طبانه علوية بتقس قطاع العمود سمك ١٠.١٥ تسليح ١٢٥٤ سفلي و ١٢٥٤ علوي لكل طيان و كانسات ١٥/٨م وصب خرسانة مسلحة مكونة ٣م ٠.٨ زلط + ٣م ٠.٤ رمل + ٣٥٠ كجم أسمنت مع إضافة مواد محسنة للخرسانة حتى يمكن لحامها بالخرسانة القديمة<br>- عمل مبانى من القلوب الطقلي سمك ١٢ م ارتفاع ٨ م بين الطيان السفلي والعلوي<br>- توريد وعمل بناخر تخشين وبنابر حجر صناعي للوجهات مماثل لما هو بالسور القديم<br>- ومحمل على البند عمل الفواصل الخاصة بالتمدد وجميع ما يلزم لنهاي العمل حسب أصول الصناعة وتعليمات جهاز الاشراف. | ٣٠-   |
|         |        |      |        |                | تام معا جميعه بالمتر الطولي   |       |

الديبرسي

ع. ع. ع.

ع. ع. ع.

المقاييس الفنية

لزوم تطوير ورفع كفاءة المخزن المتحفي بالبنيسا

| ملاحظات | جملة | الفئة | الكمية | الوحدة | بيان الأعمال  | البند |
|---------|------|-------|--------|--------|---|-------|
|         | جنيه | جنيه  |        |        |   |       |
|         |      |       | ١٨٠    | م/ط    | بالمتر الطولي توريد وعمل حجر بازلت بأرتفاع ٦٠ سم بدائر مبني المخزن من الخارج مع تقديم عينة للاعتماد ومحمل علي البند إزالة البياض القديم والمعالجة الجيدة والتنشيت وكل ما يلزم لتهيؤ البند حسب أصول الفنية للصناعة الجيدة وتعليمات جهاز الإشراف<br>مما جميعه بالمتر الطولي | ٣١-   |

١٣ الدي موش

م/ط

٤٤٤

المقاييس الفنية

لزوم تطوير ورفع كفاءة الميزن المتحقق بالبحسما

| ملاحظات | جملة | الغلة | الكمية | الوحدة | بيمان الأعمال | البند |
|---------|------|-------|--------|--------|---------------|-------|
|         | جنيه | جنيه  |        |        |               |       |

تاسيس ٠٠٠ الاعمال الصمائية

|  |  |  |   |          |  |  |  |  |
|--|--|--|---|----------|--|--|--|--|
|  |  |  | ١ | بالقطعية | ١- بالقطعية قمت الأوتار الصحية التركيب حالياً من مراحلها وأحوال صيني و حوض استاكليس وحلا حلات وو صلات و محابس وموا سحرز هر وموا سرحديد بكافة شملاتها ولا سيمها التي المنطقه الأثرية تعمل الإجراءات الخزانة اللازمه وجد مع ما يلزم له هو العمل حسب أصول الصنعة والتعليمات جهاز الإشراف  |  |  |  |
|  |  |  | ٣ | بالعدد   | ٢- بالعدد لوريد وتركيب مراحلها الفرنجي من أجود وأفضل الأساليب الموجودة بالسوق (سيورفيت) <input type="checkbox"/> إيدمال إسكندر أو ما يعادلها (بمستوى طرد واطي ويكون من أسطحة من الأجار النظمي بالصيني بمسكون (P) فرز أول من أجود الأنواع حسب الطيب تركيب حلي الأرسية بد ساسير بورمة من النحاس المنظم بالكروم وصلفون الطرد واطي من الفخار المنظم بالصيني سعة ٢ جالون وينفس لون الرخايس مع تركيب محبس قطر ٢/١ بوصة وو صلة قطر ٢/١ بوصة لله حيس والوصلة من البرونز المنظم بالكروم ومقطع مزادج من البلاستيك بعد صلات من البرونز المنظمي بالكروم من نفس لون الرخايس لتعتمد عمدة قبل التوريد وشطافة داخلية مع المحبس العناس بها وكذا شطاف خارجي من نوعية جيدة والتأكد به عمل أنه عال النظافة بالياه حلي الرخايس وتركيب كل الطرموات والحابس اللازمه كذا أعمال الصرف إلى الصرف الرئيسي وتكون من أجود الأنواع P.V.C وكل ما يلزم له هو العمل كعاداً وحسب المواصفات الفنية له صرية وأصول الصنعة الفنية المتأثرة والتعليمات جهاز الإشراف |  |  |  |

٣ الديون

م. ج. م.

٢٠٠٢

المقاييس الفنية

لزوم تطوير ورفع كفاءة المخزن المتحفى بالبهنسا

| ملاحظات | جملة | الفئة | الكمية | الوحدة | بيان الأعمال | البند |
|---------|------|-------|--------|--------|--------------|-------|
|         | جنيه | جنيه  |        |        |              |       |

|  |  |  |   |        |   |                   |
|--|--|--|---|--------|---|-------------------|
|  |  |  | ٢ | بالعدد | <p>بالعدد توريد وتركيب مبولة من الصيني الأبيض قرز أول من أجود وأفخر الأصناف الموجودة بالسوق (ديوريت) <input type="checkbox"/> إيدبال إستاندر أو ما يعادلها ( تتكون من:</p> <p>(أ) مبولة من الصيني مقياس ٣٠×٣٨×٤١ سم ارتفاع ٧٥ سم من الأرض وبمقدارها فتحه بارزة تركيب فيها ماسورة الطرد</p> <p>(ب) محبس من البرونز مطلي بالكروم قطر ٥,٥ بوصة .</p> <p>(ج) ماسورة طرد قطر ٥,٥ بوصة من نحاس مطلي كروم تربط في المحبس وتلبس في الفتحة المعدة لها في المبولة .</p> <p>(د) سيفون ستانلس أو نحاس مطلي كروم على شكل حرف (S) وسلك لا يقل عن ٤ مم بقطر للتسليك.</p> <p>(هـ) حواجز من الصيني سمك ٢ سم ومقاسه الظاهر ٨٠×٨٠×٤ سم يثبت في الحائط بإدخال لا يقل عن ٥ سم ويعلو عن الأرضية بحدو ٥٠ سم ويركب أسفل الحاجز كابولي نحاس مطلي مع التثبيت الجديد لجديع الأجزاء. والبند يشمل أعمال التغذية والمحابس اللازمة والصرف لأقرب عامود صرف أو غرفة تفتيش حسب الرسومات وكل ما يلزم لتتو العمل نهواً كاملاً حسب المواصفات القياسية المصرية وأصول الصناعة الفنية المتأثرة وتعليمات جهاز الإشراف.</p> | مما مجموعه بالعدد |
|  |  |  | ١ | عدد    | <p>بالعدد توريد وتركيب حوض اوانى استانل استيل من اجود الانواع لزوم الأوفيس بطول ١ متر بصفاية واحدة سيفون بلاستيك ٢ بوصة ومحمل على البند جديع المحابس والتوصيلات اللازمة من أعمال الصرف والتغذية و خلط مياه من أجود وأفخر الأصناف (فرانك ساسي أو ما يعادلها ...) ومحمل على البند عدد ٢ محبس ٢/١ بوصة ووصلات نهكل ومحبس عمومي ٤/٣ بوصة وجديع ما يلزم لتتو العمل حسب أصول الصناعة وتعليمات جهاز الإشراف</p>  | مما مجموعه بالعدد |

الدكتور

م. م. م.

م. م. م.

المقاييس الفنية

لزوم تطوير ورفع كفاءة المخزن المتحف بالبهنسا

| ملاحظات | جملة | الفئة | الكمية | الوحدة | بيان الأعمال | البيد |
|---------|------|-------|--------|--------|--------------|-------|
|         | جنيه | جنيه  |        |        |              |       |

|  |  |  |   |        |  |  |
|--|--|--|---|--------|--|--|
|  |  |  | ٣ | بالعدد | <p>٥- بالعدد توريد وتركيب حوض شيل ايدى بركية من العسنى من أجود وأفخر الأصناف الموجودة بالسوق (ديورفيت <input type="checkbox"/> إيديال إستاندر أو ما يعادلها... ) كما مل بالطابق بد صفاة وما سورة صرف بلاستيك وسيفون بلاستيك ١.٥ بوصة وخلط مياه من أجود وأفخر الأصناف (ديورفيت <input type="checkbox"/> إيديال إستاندر أو ما يعادلها... ) وا لشمن به شعل تور يد وتركيب الكوابيل اللازمة من مواسير مجلفنة و الصرف حتي سيفون الأرضية والتغذية بالمياه بمواسير بولي برويلين ٤/٣ بوصة من أقرب عمود مياه ومحمل علي البيد عدد ٢ محبس ٢/١ بوصة ووصلات نيكل ومراية مقاس ٥٠×٤٠ سم ورسك ٤ سم مشقوقة وزف به طول ٤٠ سم علي أن يتم تقديم عينة للأعتداد قبل التوريد وجميع ما يلزم لذهو العمل حسب أصول الصناعة وتعليمات جهاز الإشراف .</p> <p>تام مما جميعه بالعدد</p> |  |
|  |  |  | ٣ | بالعدد | <p>٦- بالعدد رفع كفاءة حوض أسناتلس معمل الترميم من تغيير مشتعلات جديد التوسيلات اللازمة من أعمال التفتيش وأعمال الصرف لاقرب غرفة تفتيش وتور يد وتركيب خلط مياه بوصة متحركة من أجود وأفخر الأصناف (ديورفيت <input type="checkbox"/> إيديال إستاندر أو ما يعادلها... ) ومحمل علي البيد عدد ٢ محبس ٢/١ بوصة ووصلات نيكل ومحبس عمومي ٤/٣ بوصة وجميع ما يلزم لذهو العمل حسب أصول الصناعة وتعليمات جهاز الإشراف .</p> <p>تام مما جميعه بالعدد</p>  |  |

م. الد. م. م. م.

م. م. م. م. م.

م. م. م. م. م.

المقاييس الفنية

لزوم تطوير ورفع كفاءة المخزن المتحفى بالبهنسا

| ملاحظات | جملة | الفئة | الكمية | الوحدة | بيان الأعمال | البند |
|---------|------|-------|--------|--------|--------------|-------|
|         | جنيه | جنيه  |        |        |              |       |

|  |  |  |   |        |   |  |
|--|--|--|---|--------|---|--|
|  |  |  | ٢ | بالعدد | <p>٧- بالعدد توريد وبناء غرفة تفتيش مقاس ٩٠×٦٠ سم وبعمق مناسب وتبنى بالطوب الأسمنتي خالي من العيوب على أن يكون سمك الحوائط ٢٥ سم تبنى بمونة الأسمنت والرمل بنسبه ٤:٥٠ كجم أسمنت/٣م رمل علي فرشته من الخرسانة العادية سمك ٣٠ سم بأسمنت مقاوم للكبريتات ٠,٨ زلط و ٠,٤ رمل و ٣٠٠ كجم أسمنت والفئة تشمل توريد غطاء من G.R.P بنفس مقاس فتحة غرفة التفتيش من أجود الأنواع تعتمد عينه منه قبل التوريد والفئة تشمل عمل المعجارى اللازمة بقاع الحجره وبياض الحوائط من الداخل والخارج بمونة الأسمنت المقاوم للكبريتات والرمل سمك البياض ٢ سم مع خدمة السطح النهائي للبياض جيداً وعمل حلق من الخرسانة الناعمة بطاوع ٠,١٥×٠,١٥ متر باستخدام الزلط الرفيع مع الأسمنت والرمل وعزل الحجره من الخارج والداخل بدهانها وجهين من البيتومين المؤكسد والسعر يشمل إزالة الغرفة القديمة ونقل الخلطات للمقابل العمودية وأي أعمال حفر لزوم بناء الحجره والمردم حول الحجره بالرمل النظيفة والبند يشمل كل ما يلزم لذهو العمل نهواً كاملاً حسب المواصفات القياسية المصرية وأصول الصناعة الفنية الممتازة وتعليمات جهاز الإشراف.</p> <p>تام معاً جميعه بالعدد</p> |  |
|  |  |  | ٦ | بالعدد | <p>٨- بالعدد توريد وبناء غرفة تفتيش مقاس ٦٠×٦٠ سم وبعمق مناسب بنفس مواصفات البند السابق والبند يشمل كل ما يلزم لذهو العمل نهواً كاملاً حسب المواصفات القياسية المصرية وأصول الصناعة الفنية الممتازة وتعليمات جهاز الإشراف.</p> <p>تام معاً جميعه بالعدد</p>   |  |

١٣/١٠/٢٠١٥

م. محمد

د. م. م. م.

المقاييس الفنية

لزوم تطوير ورفع كفاءة المخزن المتحف بالبهنسا

| ملاحظات | جملة | الفئة | الكمية | الوحدة | بيان الأعمال  | البند |
|---------|------|-------|--------|--------|---|-------|
|         | جنيه | جنيه  |        |        |   |       |
|         |      |       | ٥      | بالعدد | بالعدد تور يد وتركيب سيفون أرضية بلاستيك ٣ بوصة له غطاء أستانلس ستيل ومصفاة والقذحة محمل عليها التحديش والتقطيب وأعمال الصرف إلي خط الصرف الرئيسي والبند يشمل كل ما يلزم لذهو العمل كاملاً وحسب المواصفات القياسية المصرية وأصول الصناعة الفنية المتأثرة وتعليمات جهاز الإشراف. تام مما جميعه بالعدد  | ٩-    |
|         |      |       | ٨      | بالعدد | بالعدد تور يد وتركيب سيفون جالتراب مقاس ٣٠×٣٠ سم من البلاستيك طبقاً للمواصفات قطر لا يقل مخرجه عن ١١٠ مم ويشمل البند كافة التوصيلات والغطاء طبقاً للعيونة يتم أعداده من جهاز الإشراف مع إزالة القديم وكل ما يلزم لذهو البند حسب أصول الصناعة الفنية المتأثرة. مما جميعه بالعدد  | ١٠-   |
|         |      |       | ٧٠     | م.ط    | بالمتر الطولي تور يد وتركيب مواسير من البلاستيك (UPVC) قطر ٦ بوصة أنتاج الشريف أو ما يعاقله من أجود الأنواع لزوم خط الصرف الصحي من غرف التفتيش وحتى خزان التحليل الموجود خارج سور مبنى المخزن المتحف شاملاً جميع ما يلزم المواسير من أنواع وجلب ومد مشتركات وجوانات وخلافه من البلاستيك (UPVC) كلها من نوعيات جيدة والبند يشمل جميع ما يلزم لترتيب المواسير من أعمال الحفر بأعمال تتناسب مع أطوال مسافات خطوط الصرف الصحي وعمل كراسي خرسانية لضبط الميول المطلوبة وعمل فرشاة من الرمال النظيفة أسفل المواسير بسك ١٠ سم وأعمال المواسير بسك ٢٠ سم وبعد ذلك الردم برمال نظيفة حتي المنسوب المطلوب مع نقل مخلفات باقي ناتج الحفر إلي المقالب العمومية خارج موقع الأعمال والبند يشمل كل ما يلزم لذهو العمل نهواً كاملاً حسب المواصفات القياسية المصرية وأصول الصناعة الفنية المتأثرة وتعليمات جهاز الإشراف. تام مما جميعه بالمتر الطولي | ١١-   |

٣١ الدرس

م. ط. م

م. ط. م

المقاييس الفنية

لزوم تطوير ورفع كفاءة المخزن المتحفى بالبحرنا

| ملاحظات | جملة | الفئة | الكمية | الوحدة | بيان الأعمال  | البند |
|---------|------|-------|--------|--------|---|-------|
|         | جنيه | جنيه  |        |        |   |       |
|         |      |       | ٨٠     | م.ط    | بالمتر الطولي توريد وتركيب مواسير بلاستيك U.P.V.C أنتاج الشريف أو ما يماثله لزوم الصرف من أجود الأنواع .<br>- مواسير بلاستيك قطر ٤ بوصة .<br>- مواسير بلاستيك قطر ٢ بوصة .<br>ومحمل علي الفئة الكيمان البلاستيك ، T بلاستيك والجلب والمشركات والأقبرة والغراء والبند يشمل كل ما يلزم لتتو العمل نهواً كاملاً حسب المواصفات القياسية المصرية وأصول الصناعة الفنية المتأزاة وتعليمات جهاز الإشراف.<br>تام مما جميعه بالمتر الطولي | -١٢   |
|         |      |       | ٢٥٠    | م.ط    | بالمتر الطولي توريد وتركيب مواسير بولي بروبيلين لزوم التغذية للعبني من أجود الأنواع .<br>- مواسير ٢ بوصة .<br>- مواسير ١ بوصة<br>- مواسير ٤/٣ بوصة<br>ومحمل علي الفئة المحابس والأكواع و T والجلب والمشركات وجميع القطع بالسن واللواكبر والأقبرة والغراء والبند يشمل كل ما يلزم لتتو العمل نهواً كاملاً حسب المواصفات القياسية المصرية وأصول الصناعة الفنية المتأزاة وتعليمات جهاز الإشراف.<br>تام مما جميعه بالمتر الطولي      | -١٣   |

١٣ الديبريس

٤٧.٢



المقاييس الفنية

لزوم تطوير ورفع كفاءة المخزن المتحفى بالبهنسا

| ملاحظات | جولة | الفئة | الكمية | الوحدة | بيان الأعمال | البند |
|---------|------|-------|--------|--------|--------------|-------|
|         | جنيه | جنيه  |        |        |              |       |

|  |  |  |   |    |  |     |
|--|--|--|---|----|--|-----|
|  |  |  | ١ | مق | <p>بالمقطوعة رفع كفاءة خزان الصرف القديم بمقاس ٣×٣×٣.٥ م والبند يشمل عمل فتحة بأبعاد مناسبة بسقف الخزان لزوم صب خرسانة عادية ٢٥ سم بالأرضية وعمل محارة للحوائط والأسقف الداخلية بمونة ٣٥٠ كجم أسمنت / ٣م رمل ورساف إليها مادة مانعة للتفاذية عزل أسمنتي بمادة السيكافوك ١٠٧ وجيهين متعا مدين للحوائط والأرضيات والأسقف وعمل الاختبارات اللازمة وتوريد وتنفيذ غطاءين من GRP مقاس ٠.٨×٠.٨م بدشتملاتهم عملي أن يتم دهان جميع مكونات الغطاءين وجيهين من الكيما بوكسي ١٣١ برايمكس) وتركيب هوية سيملى وتسليم العمل كاملاً وجاهزاً وجديح ما يلزم لتدوير العمل حسب أصول الصناعة وتعليمات جهاز الإشراف.</p> <p>تام مع جميعه بالمقطوعة</p> | ١٦- |
|--|--|--|---|----|--|-----|

١٤ الديبريس

م. ج. م.

٢٠٢٤

لزوم تطوير ورقم كفاءة المخزن المتحفي بالبحسنا

| ملاحظات | جملة | الفئة | الكمية | الوحدة | بيانات الأعمال  | البند |
|---------|------|-------|--------|--------|---|-------|
|         | جنيه | جنيه  |        |        |   |       |
|         |      |       |        |        | <p>بالمقطوعة توريد وتنفيذ أعمال إنشاء خزان مياه مناسب لزوم الحماية ضد الحريق سعة لا تقل عن ٦٠ م<sup>٣</sup> مياه على أن يتم إعداد الرسومات الهندسية لعناصر ومكونات الخزان بمعرفة الشركة المنفذة وإعتمدها من جهاز الإشراف قبل البدء في تنفيذ أعمال الخزان والبند يشمل تنفيذ الأعمال الآتية :</p> <ul style="list-style-type: none"> <li>• أعمال الحفر لزوم الأساسات مع نقل ناتج أعمال الحفر إلى المقالب العمومية خارج موقع الأعمال وسد جوانب الحفر .</li> <li>• أعمال الإحلال برمال نظيفة موردة من الخارج</li> <li>• أعمال الردم برمال نظيفة حول الأساسات والحوائط</li> <li>• أعمال الخرسانة العائبة لزوم أساسات الخزان (سخرية من ٠,٨م زلط - ٠,٥٠م رمل - ٣٠٠كجم من الأسمنت المقاوم للكبريتات)</li> <li>• أعمال الخرسانة المسلحة لزوم الأساسات والحوائط والسقف (مكونة من ٠,٨٠م زلط - ٠,٤٠م رمل - ٤٠٠كجم من الأسمنت المقاوم للكبريتات)</li> <li>• أعمال مياهي بالطوب الأسمنتي (نص طوبة) لزوم حوائط الحماية الخاصة بعزل الخزان</li> <li>• أعمال عزل خارجي للخزان (طبقتين متعاضتين من الأنومات بسك ٤مم + ثلاث أوجه بيتومين مؤكسد )</li> <li>• أعمال العزل الداخلي للخزان على النحو التالي:</li> </ul> <ul style="list-style-type: none"> <li>- بياض تخشين بسك ٢مم بمونة مكونة ٣٥٠كجم أسمنت مقاوم ٣م رمل مع إضافة مادة (أنيبوند ٦٥) بنسبة (١ أنيبوند : ٣ مياه) على أن تكون الطرطشة العمومية بمونة مكونة من ٤٠٠كجم أسمنت مقاوم ٣م رمل مع إضافة مادة (أنيبوند ٦٥) بنسبة (١ أنيبوند : ٣ مياه)</li> <li>- دهان أعمال البياض (وجهين من مركبين مادة السيكاتوب سيل ١٠٧ .</li> <li>- أعمال تركيب سيراميك للحوائط والأرضيات بسك ٦ مم للحوائط - ٨ مم للأرضيات من نوعية جيدة يلصق بمادة (سيتوكس يو) ويتم ملء الفراغ بمادة (سيتوفيل)</li> </ul> | ١٧-   |
|         |      |       |        | مقطوعة |   |       |

المقاييس الفنية

لزوم تطوير ورفع كفاءة المخزن المنحفي بالبهنسا

| ملاحظات | جملة | الفئة | الكمية | الوحدة | بيان الأعمال | البند |
|---------|------|-------|--------|--------|--------------|-------|
|         | جنبه | جنبه  |        |        |              |       |

|  |  |  |  |  |  |  |
|--|--|--|--|--|--|--|
|  |  |  |  |  | <ul style="list-style-type: none"> <li>• أعمال عزل تسرب المياه ( ووتر ستوب ) مقاس ٢٠×٣٠ سم عند إتصال الحوائط مع الأساسات الخرسانية للخزان</li> <li>• أعمال تنفيذ غطائين من GRP مقاس ١م × ١م ومشمعاته لزوم مداخل خزان المياه علي أن يتم دهان جميع مكونات الغطاء وجهين من (الكيما بوكسي ١٣١ برايمكس)</li> <li>• أعمال تنفيذ سلم من الأسبستس ستيل (٣٠٤) كبارتفاع ٢,٠٠م ويعرض لا يقل عن ٤٠ سم بعدد ٢ سلم بحاري.</li> <li>• توريد وتركيب عند ٤ هوابه أعلي الخزان من مواسير سيمبس قطر ٣ بوصة علي شكل حرف (T) شاملاً أعمال الدهانات .</li> </ul> <p>والبند يشمل جميع ما يلزم لنهو أعمال إنشاء خزان المياه لزوم الحماية ضد الحريق طبقاً للمواصفات الفنية وحسب أصول الصناعة الجيدة وتعليمات جهاز الإشراف..<br/>مما جميعه بالمقطوعية</p> |  |
|--|--|--|--|--|--|--|

١٣ الدي بوش

~~الدي بوش~~

٤٠

المقاييس الفنية

لزوم تطوير ورفع كفاءة المخزن المتحفى بالبهنسا

| ملاحظات | جملة | الفئة | الكمية | الوحدة | بيانات الأعمال | البند |
|---------|------|-------|--------|--------|----------------|-------|
|         | جنيه | جنيه  |        |        |                |       |

|  |  |  |   |         |   |     |
|--|--|--|---|---------|---|-----|
|  |  |  |   |         |   | ١٨- |
|  |  |  |   |         | بالمقطوعية توريد وتنفيذ أعمال إنشاء غرفة الطلمبات من الخرسانة المسلحة لزوم خزان المياه للحماية ضد الحريق بأبعاد داخلية ٥.٥م × ٥.٥م وبارتفاع داخلي لا يقل عن ٣.٥٠م على أن يتم إعداد الرسومات الهندسية لعناصر ومكونات غرفة الطلمبات بمعرفة الشركة المنفذة واعتمدها من الإدارة الهندسية قبل البدء في تنفيذ أعمال الغرفة والبند يشمل تنفيذ الأعمال الآتية : |     |
|  |  |  |   |         | • أعمال الحفر لزوم الأساسات مع نقل ناتج أعمال الحفر إلى المقالب العمومية خارج موقع الأعمال  |     |
|  |  |  |   |         | • أعمال الإحلال برمال نظيفة موردة من الخارج   |     |
|  |  |  |   |         | • أعمال الردم برمال نظيفة حول الأساسات والحوائط   |     |
|  |  |  |   |         | • أعمال الخرسانة العادية لزوم أساسات الغرفة (مكونة من ٣م.٨ زلط - ٣م.٥٠ رمل - ٣٠٠ كجم من الأسمنت المقاوم للكبريتات)  |     |
|  |  |  |   |         | • أعمال الخرسانة المسلحة للأساسات والحوائط والسقف (مكونة من ٣م.٨٠ زلط - ٣م.٤٠ رمل - ٤٠٠ كجم من الأسمنت المقاوم للكبريتات)   |     |
|  |  |  |   |         | • أعمال مباتى بالطوب الأسمنتي (نص طوبية) لزوم حوائط الحماية الخاصة بعزل الغرفة  |     |
|  |  |  |   |         | • أعمال العزل الخارجى للخزائن (طبقتين متعامدتين من الأسومات بسك ٤مم + ثلاث أوجه بيتومين موكسد)  |     |
|  |  |  |   |         | • أعمال العزل الداخلى لإرضية الغرفة (وجهين من مادة السيكاسيل ١٠٥) بالإضافة الى وجهين إيبوكسي  |     |
|  |  |  |   |         | • أعمال بياض التخشين مع إضافة مادة السیکا العازلة   |     |
|  |  |  |   |         | • أعمال عازل تسرب المياه (ووتر ستوب) مقياس ٣٠×٢٠ سم عند إتصال الحوائط مع الأساسات الخرسانية   |     |
|  |  |  |   |         | • أعمال تنفيذ غطاء من الصاج GRP لزوم مدخل غرفة الطلمبات مقياس ١.٥٠م × ١.٥٠م   |     |
|  |  |  |   |         | • أعمال تنفيذ سلم إستائليز إستائيل بارتفاع حوالي ٣.٥٠م ويعرض لا يقل عن ٤٠ سم  |     |
|  |  |  |   |         | مراعاة تجهيز الغرفة بالإضاءة المناسبة وإضاءة الطوارئ والتهوية المناسبة وكذلك نظم الصرف الأرضى .   |     |
|  |  |  |   |         | والبند يشمل جميع ما يلزم لإنشاء غرفة الطلمبات لخزان المياه الخاص بالحماية ضد الحريق طبقاً للمواصفات الفنية وأصول الصناعة وحسب تعليمات جهاز الإشراف  |     |
|  |  |  | ١ | مقطوعية | مما جميعه بالمقطوعية  |     |

م. السيد حسن

Handwritten signature

مقايمة فنية  
اعمال الكهرباء للمخزن المتحفى بالبهنسا بمحافظة المنيا

| م | بيان الأعمال   | الوحدة | الكمية | الفئة | الأعمال |
|---|--|--------|--------|-------|---------|
|   | اولا: لوحات الكهرباء   |        |        |       |         |
|   | شروط خاصة باعمال لوحات الكهرباء:   |        |        |       |         |
|   | - جميع اللوحات من انتاج شركة معتمدة (Panel Builder) ويتم اختبار اللوحات في المصنع قبل التوريد مع تقديم شهادة اختبار اللوحات من الشركة المصنعة .  |        |        |       |         |
|   | - جميع اللوحات تشمل عدد 3 لمبات بيان بالفيزوز على باب اللوحة لفازات الدخول .   |        |        |       |         |
|   | - تلتزم الشركة بتقديم الرسومات التصنيعية للوحات الكهرباء العمومية والفرعية للاعتماد قبل التصنيع والتنسيق مع المهندس المختص لأختبار اللوحات في المصنع قبل التوريد .   |        |        |       |         |
|   | - اللوحات الداخلية (IP40) - اللوحات الخارجية (IP65) بناندة من نفس صياح اللوحة  |        |        |       |         |
|   | - اللوحات داخل او خارج الحائط طبقا لتعليمات جهاز الاشراف .   |        |        |       |         |
|   | - جميع اللوحات مصنوعة من الصاج المجلفن 1.5 مم 2 الغير قابل للصدأ ومدهونة الكترولستاتيك   |        |        |       |         |
|   | - اللوحات كاملة بالباراز النحاسية الخماسية المناسبة لشدة التيار والمعزولة بأستخدم التركم .   |        |        |       |         |
|   | - يتم تصميم اللوحات بحيث تسمح بوجود مسافات بينة بين الكابلات لا تقل عن 5 سم .  |        |        |       |         |
|   | - يتم وضع مسميات بلاستيك بارزة مطبوع عليها اسماء اللوحات واسماء القواطع .  |        |        |       |         |
|   | - محمل على بنود اللوحات فك اللوحات القديمة وتسليمها لإدارة المخزن بمحضر تسليم بوضوح كميات ومسميات اللوحات ومكونات كل لوحة على حدى وتقديم اصل المحضر للجنة الاستلام .   |        |        |       |         |
|   | - يتم دخول وخروج الكابلات والاسلاك في اللوحات من خلال جلدات بلاستيك بأقطار مناسبة .  |        |        |       |         |
|   | - يتم تركيب كوس نحاس لجميع الكابلات وعزلها بالتركم وتركيب ترائل لجميع قطاعات الاسلاك .   |        |        |       |         |
|   | - تلتزم الشركة بتحديد اماكن تركيب اللوحات بالتنسيق مع ادارة المخزن ومع المختصين بالاعمال الاعتيادية والمختصين بغرفة المراقبة ويتم اعتماد رسم بأماكن تركيب لوحات الكهرباء من جميع التخصصات قبل البدء في تركيب اللوحات او تمديد الكابلات الخاصة بها .            |        |        |       |         |
|   | - تلتزم الشركة بتقديم جدول بالاحمال الكهربائية لجميع الانظمة داخل المخزن .   |        |        |       |         |
|   | - تلتزم الشركة بالتنسيق مع شركة الكهرباء اثناء فك واعادة توصيل العداد وتحمل تكاليف الرسوم والمقايسات الصادرة من شركة الكهرباء الخاصة بهذا الشأن وكذلك تكاليف رفع قدرة العداد او قاطع المحول في حالة الحاجة لذلك طبقا لإجمالي الأعمال النهائية الخاصة بالمخزن . |        |        |       |         |

رئيس اللجنة

١٣١٣١٣١٣

اعضاء اللجنة

١٣١٣١٣١٣

يعتمد

مدير عام الخدمات الفنية

م/ولاء حسن عبدالفتاح



|    |        |   |   |
|----|--------|---|---|
|    |        |   | محمل على البند تركيب مظلة فوق اللوحة على شاسية حديد من الصاج المدعوم بمواد مقاومة للرطوبة والعوامل الجوية بطول ٢ متر وعرض ١ متر يعول مناسب بالإضافة لتركيب (CANOPY) من الشركة المصنعة للوحة .   |
| ٨  | بالعدد | ١ | توريد وتركيب واختيار لوحة تشغيل وتحكم في الظلمبات العاطسة MCCB بغرفة منظومة الحريق تغذى من لوحة منظومة الحريق FDP<br>- عدد ١ قاطع عمومي ثلاثى ٤٠ أمبير MCB بسعة قطع ١٥ كيلو أمبير<br>- عدد ٢ قاطع ثلاثى فرعى ٣٢ أمبير - ١٥ ك.أ<br>- دوائر التحكم والحماية الخاصة بتشغيل المظلمتين في الوضع الأوتوماتيك من خلال تايمر .<br>- ٤ بوش بون لتشغيل كل مظلمة في الوضع اليدوى - ٢ لمبة بيان لكل مظلمة .<br>- سيليكثور لتشغيل في الوضع اليدوى او الأوتوماتيك<br>محمل على البند تغذية اللوحة بكابل نحاس عزل XLPE قطاع ٦*٣ مم داخل ماسورة EMT خارج الحائط قطاع ١ بوصة .  |
| ٩  | بالعدد | ١ | توريد وتركيب لوحة كهرباء لزوم تغذية منظومة الحريق (FDP) خارج الحائط (١١٦٥) تغذى من اللوحة MDP وبها الآتى:<br>٣- لمبة بيان ٣٠ فيوز<br>- عدد ١ مفتاح ثلاثى MCCB ١٥٠ أمبير سعة القطع ٢٥ ك.أ عمومي<br>- عدد ١ مفتاح ثلاثى MCCB ١٠٠ أمبير سعة القطع ٢٥ ك.أ لزوم طلعية الكهرباء<br>- عدد ١ مفتاح ثلاثى MCCB ٥٠ أمبير سعة القطع ١٨ ك.أ لزوم طلعية جوكى<br>- عدد ١ مفتاح MCB احادى ١٦ أمبير سعة القطع ١٠ ك.أ لزوم انارة الغرفة .<br>- عدد ١ مفتاح MCB احادى ٢٥ أمبير سعة القطع ١٠ ك.أ لزوم برابز الغرفة .<br>- عدد ١ مفتاح MCB ثلاثى ٤٠ أمبير سعة القطع ١٥ ك.أ لزوم لوحة تحكم للظلمبات العاطسة .<br>- عدد ١ مفتاح MCB احادى ٣٢ أمبير سعة القطع ١٠ ك.أ لزوم مروحة شفت .<br>- عدد ١ مفتاح MCB احادى ٣٢ أمبير سعة القطع ١٠ ك.أ احتياطى<br>- عدد ١ مفتاح ثلاثى MCCB ٣٢ أمبير سعة قطع ١٥ ك.أ احتياطى .<br>- جميع القواطع الثلاثية قابلة للضغط حراريا |
| ١٠ | بالعدد | ١ | توريد وتركيب واختيار لوحة DP-UPS لزوم تغذية أحمال الانظمة الامنية ويتم تغذيتها من اللوحة SMDP من خلال جهاز UPS وبها الآتى:<br>- عدد ٣ لمبة بيان ٣٠ فيوز<br>- عدد ١ قاطع عمومي ثلاثى ٤٠ أمبير MCCB بسعة قطع ١٨ كيلو أمبير<br>- عدد ٦ قاطع مفرد ٢٥ أمبير - ١٠ ك.أ<br>- عدد ٤ قاطع مفرد ٢٠ أمبير - ١٠ ك.أ<br>- عدد ٤ قاطع مفرد ١٦ أمبير - ١٠ ك.أ<br>البند شامل مفتاح LBS بقدرة مناسبة للتوصيل قبل جهاز ال UPS والبند غير شامل جهاز UPS   |
| ١١ | بالعدد | ٢ | توريد وتركيب واختيار لوحة طوارىء فرعية (DP/STORE - DP/ADMIN) تركيب مكان اللوحة القديمة للمبنى الإدارى واللوحه القديمه للمخزن وتشمل الآتى:<br>- عدد ٣ لمبة بيان ٣٠ فيوز<br>- عدد ١ قاطع عمومي ثلاثى ٥٠ أمبير MCCB بسعة قطع ١٨ كيلو أمبير<br>- عدد ٨ قاطع مفرد ١٦ أمبير - ١٠ ك.أ  |

رئيس اللجنة

١٣٠٦١٣  
عبدالمجيد

اعضاء اللجنة

عبدالمجيد

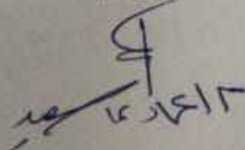
يعتمد

مدير عام الخدمات الفنية

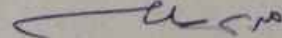
م/ولاء حسن عبدالفتاح

|    |   |        |   |  |
|----|---|--------|---|--|
|    |   |        |   | <p>- عدد ٨ قاطع مفرد ٢٠ أمبير - ١٠ ك.أ<br/>- عدد ٨ قاطع مفرد ٢٥ أمبير - ١٠ ك.أ<br/>بحيث يتم تغذية اللوحين من اللوحة (SMDP) بنفس الكابلات الموجودة حاليا<br/>ويتم تخصيص لوحة الطوارئ، DP/ADMIN لأعمال انارة المبنى الادارى وبرايير مركز التوثيق<br/>ويتم تخصيص لوحة الطوارئ، DP/STORE لأعمال انارة وبرايير قاعات مخزن الآثار.</p> |
| ١٢ | ٣ | بالعدد | <p>توريد وتركيب واختصار لوحة فرعية (DP١,٢,٣) من الصاج المجلفن تغذى من SMDP / MDP وبها الاتى :<br/>- عدد ١ قاطع مفرد عمومي MCB - ٤٠ أمبير بسعة قطع ١٠ كيلو امبير<br/>- عدد ٢ قاطع مفرد ٢٠ أمبير - ١٠ ك.أ (SPARE)<br/>- عدد ٢ قاطع مفرد ٢٥ أمبير - ١٠ ك.أ (خطوط برايير)<br/>- عدد ٣ قاطع مفرد ١٦ أمبير - ١٠ ك.أ (خطوط انارة)<br/>بحيث يتم تغذية لوحات (غرفة الديزل DP١ - غرفة الأمن DP٢) من اللوحة MDP<br/>و يتم تغذية لوحة (غرفة المراقبة DP٣) من اللوحة SMDP<br/>محمل على البند تغذية كل لوحة بكابل نحاس عزل XLPE قطاع ٦*٣ مم داخل ماسورة UPVC مدفونة في<br/>الجائط او ماسورة EMT خارج الجائط قطاع ١ بوصة.</p>  |  |
| ١٣ | ١ | مقط    | <p>رفع كفاءة (لوحة معمل الترميم DP-LAB) والبند يشمل الاتى :<br/>- تغيير اى قواطع تالفة او مستهلكة داخل اللوحات .<br/>- تغيير جميع لمبات البيان واجهزة القياس .<br/>- اضافة اى مفاتيح لازمة لخطوط اللوحة بحيث لا يتم اشتراك اكثر من خط على مقناح واحد وتعديل مرآة<br/>اللوحة طبقا لعدد المفاتيح النهائي .<br/>- تفصيل بارزات خماسية جديدة للوحة بنون وصلات او مسامير ربط على أن تكون البارزات معزولة بأستخدام<br/>زيتكم<br/>- فك واعادة تبوير جميع الكابلات والاسلاك وفقا لأصول الصناعة .<br/>- ضبط اتزان الاحمال على القازات الثلاثة .<br/>- تركيب جليدات في اللوحة لزوم دخول الاسلاك والكابلات .<br/>- وضع مسميات بارزة توضح استخدام كل قاطع بالاناسة لمسى اللوحة على الباب الخارجى .<br/>- عمل (SLID) يثبت بداخل اللوحة ويتم تسليم نسخة ورقية منه .<br/>- تغيير قفل اللوحة والمفصلات ودهان اللوحة والمرآة الكتر وستابنك .<br/>- تسليم جميع المكونات المستبدلة من اللوحة بمحضر تسليم لإدارة المخزن</p> |  |

رئيس اللجنة



أعضاء اللجنة



يعتمد

مدير عام الخدمات الفنية

م/ولاء حسن عبدالفتاح

ثانيا : اعمال الكابلات والمواسير

| شروط أعمال تمديد الكابلات: |     |     |   |
|----------------------------|-----|-----|---|
|                            |     |     | <p>- جميع الكابلات بموصلات نحاس وعزل داخلي XLPE وعزل خارجي PVC .<br/>- الاجزاء المدفونة في الأرض من الكابلات يتم دفنها في مواسير UPVC سمك ثقيل ضغط ٦ بار بعمق ٧٠ سم ووضع زمال نظيفة حول المواسير لمسافة ١٠ سم ووضع شريط تحذيرى على طول المسار ويحدد قطر المسورة طبقا لقطر الكابل بحيث لا تزيد نسبة امتلاء المسورة عن ٥٠ % .<br/>- الاجزاء الظاهرة من الكابلات توضع داخل حوامل كابلات (Cable Tray) من الصاح المجلفن المنهون الكروستاتيك تخانة ١,٥ مم من النوع المخرم بالغطاء تحدد ابعاده طبقا لقطاعات الكابلات بحيث لا تقل المسافة بين اى كابلين متجاورين او بين الكابل وجانب الترابى عن قطر الكابل الاكبر .<br/>- يتم اعتماد الرسم الخاص بمسارات الكابلات من المهندس المختص قبل التنفيذ .<br/>- يتم تنفيذ غرف تفتيش على طول اى مسار للكابلات بأبعاد داخلية ٨٠*٨٠*٨٠ سم بأغطية من GRP محفور عليها رمز الكهرباء وتكون مائلة لتسريب المياه بداخلها ويتم تنفيذ الغرف كل ٢٥ متر .<br/>- يتم وضع ماسورة احتياطية مع كل مسار بنفس قطر المسورة الاساسية .<br/>- تلتزم الشركة بعمل مسارات الكابلات بحيث لا تتعارض مع أعمال الصرف والتغذية ولا تقل المسافة بينها وبين اى من هذه الاعمال عن ١ متر .<br/>- لا يسمح بتمديد كابلات الانظمة الامنية داخل مواسير وغرف التفتيش الخاصة بكابلات الكهرباء .<br/>- لا يتم تمديد أكثر من كابل في نفس المسورة .<br/>- يتم تركيب كوس نحاس لجميع قطاعات الكابلات ويتم اعتماد الكوس المستخدمة قبل التركيب .<br/>- محمل على البند فك وتسليم الكابلات والاسلاك القديمة لإدارة المخزن بمحضر تسليم يوضح بيان ومواصفات الكابلات القديمة وأطوالها وتقديم اصل المحضر للجنة استلام المشروع .<br/>- البند يشمل أعمال الحفر والردم وفك الأرضيات واعادة الشئ لأصله وغرف التفتيش .<br/>- اطوال الكابلات تقديرية ويتم المحاسبة طبقا للكمية المنفذة على الطبيعة .</p> |
| ١٤                         | م.ط | ٢٠  | توريد و تركيب كابل نحاس قطاع (٣*٩٥+٥٠) مم داخل مواسير سمك ثقيل للمسار المدفون وداخل حوامل كابلات للمسار الظاهر وذلك لزوم تغذية لوحة (MDP) من لوحة العداد .  |
| ١٥                         | م.ط | ١٥٠ | كابليند السابق ولكن كابل نحاس قطاع (٣*٧٠+٣٥+٣٥) مم لزوم تغذية لوحة منظومة الحريق (FDP) من اللوحة (MDP)  |
| ١٦                         | م.ط | ١٢٠ | كابليند السابق ولكن كابل نحاس قطاع (٣*٥٠+٢٥+٢٥) مم لزوم تغذية لوحة (SMDP) من اللوحة (ATS) ولزوم تغذية لوحة (ATS) من اللوحة (MDP) والبند يشمل فك الكابل القديم وتسليمه لإدارة المخزن بمحضر تسليم يوضح توصيف الكابل وطوله .   |
| ١٧                         | م.ط | ٢٠٠ | كابليند السابق ولكن كابل نحاس قطاع (٤*٢٥+١٦) مم لزوم تغذية لوحة (POWER-DP) ولوحة معمل الترميم (DP-LAB) ولوحة (MCC١) من اللوحة (MDP) والبند يشمل فك الكابل القديم المعنى لمعمل الترميم ولوحة MCC١ وتسليمه لإدارة المخزن بمحضر يوضح توصيف الكابل وطوله .  |
| ١٨                         | م.ط | ١٢٠ | كابليند السابق ولكن كابل نحاس قطاع (٤*١٠+١٠) مم لزوم تغذية لوحة (DP-UPS) الخاصة بالانظمة الامنية ولوحة الاثارة الخارجية من اللوحة (SMDP)  |
| ١٩                         | م.ط | ١١٠ | توريد و تركيب كابل نحاس قطاع (١*١٠) مم لزوم تأريض لوحات (لوحة المبنى الادارى ADMIN DP - لوحة المخزن STORE) من اللوحة العمومية (MDP)   |

رئيس اللجنة

١٣٠٤٢٠١٣

أعضاء اللجنة

يعتمد

مهندس عام الخدمات الفنية

م/ولاء حسن عبدالفتاح

مقاييس فنية  
اعمال الكهرباء للمخزن المتحف بالبهنسا بمحافظة المنيا

|   |        |   |  |   |
|---|--------|---|--|---|
|   |        |   |  | <ul style="list-style-type: none"> <li>- اجهزة قياس ديجيتال لقياس الامبير والفولت والوات ( جهاز لكل مصدر )</li> <li>- عدد ٣ مفتاح ثلاثى M.C.C.B ١٢٥ أمبير بسعة قطع ٢٥ ك.أ قابل للضبط حراريا</li> <li>- عدد ٢ كونتاكتور ٥٥ ك.وات - ac٣ , مربوطين ربط ميكانيكى</li> <li>- اجهزة ودوائر الحماية ضد :<br/>(phase failure and phase sequence) -<br/>(under and over voltage) -</li> <li>- دوائر الكنترول اللازمة لدخول مصدرى التغذية بشكل يدوى او اوتوماتيكى</li> <li>- كارتة لشحن بطارية المولد تلقائيا.</li> </ul> |
| ٤ | بالعدد | ١ | توريد وتركيب واختبار لوحة الطوارئ العمومية (SMDP) تركيب مكان اللوحة القديمة داخل غرفة المراقبة و تغذى من لوحة ATS وتشمل الاتى :<br>- عدد ١ قاطع عمومى ثلاثى ١٠٠ أمبير MCCB بسعة قطع ١٨ ك.أ<br>- عدد ٢ قاطع مفرد ٤٠ أمبير - ١٠ ك.أ (تغذية لوحات SPARE - DPT)<br>- عدد ٥ قاطع ثلاثى ٥٠ أمبير MCCB بسعة قطع ١٨ ك.أ لزوم تغذية لوحات الطوارئ الفرعية وتشمل:<br>(المخزن STORE - المبنى الادارى ADMIN - ائارة خارجية LAYOUT<br>- لوحة اظلمة امنية UPS - SPARE).<br>- جميع القواطع الثلاثية قابلة للضبط حراريا  |   |
| ٥ | بالعدد | ١ | توريد وتركيب واختبار لوحة فرعية (DP/POWER) تركيب في صالة المبنى الادارى داخل الحائط بجوار اللوحة الحالية و تغذى من اللوحة (MDP) مباشرة وبها الاتى:<br>- عدد ١ قاطع عمومى ثلاثى ٨٠ أمبير MCCB بسعة قطع ١٨ كيلو امبير<br>- عدد ٨ قاطع مفرد ٣٢ أمبير - ١٠ ك.أ (تغذية جميع تكييفات المخزن)<br>- عدد ٦ قاطع مفرد ٢٥ أمبير - ١٠ ك.أ (تغذية سخانات وخطوط الباور والبوقه بالمخزن)<br>- عدد ٤ قاطع مفرد ٢٥ أمبير - ١٠ ك.أ (تغذية برايز المكاتب الادارية )   |   |
| ٦ | بالعدد | ١ | توريد وتركيب لوحة التشغيل والتحكم في ظلميات المياه MCC١ واللوحة تركيب داخل غرفة المواتير و تغذى من اللوحة MDP مباشرة وبها الاتى :<br>- عدد ٢ لمبة بيان و ٢ بوش بوتن لكل ظلمية لمصبل وتشغيل كل ظلمية في الوضع اليدوى.<br>- عدد ١ قاطع عمومى ثلاثى MCCB ٨٠ أمبير سعة القطع ١٨ ك.أ قابل للضبط حراريا<br>- عدد ٤ قاطع من النوع MMS بقدرات مناسبة لظلمية كل ماتور<br>- دوائر التحكم لتشغيل كل مجموعة على الوضع اليدوى او الوضع الاوتوماتيك من خلال تايمر .<br>- دوائر التشغيل من كونتاكتورات وربلعات وتايمرات وخلافه .<br>- دوائر الحماية ضد ارتفاع وانخفاض الجهد واختلاف وغياب الفازات .<br>يتم اعتماد الرسومات التنفيذية للوحة قبل التصنيع من مهندس الميكانيكا طبقا لمتطلبات التشغيل .<br>ومحمل على البند رفع كفاءة الغرفة بإزالة المخلفات وسد اى فتحات بالغرفة |   |
| ٧ | بالعدد | ١ | توريد وتركيب لوحة ائارة خارجية (LAYOUT) تغذى من اللوحة SMDP - (IP٦٥) وبها الاتى:<br>٣٠ لمبة بيان + ٣ قبوز + ٢ بوش بوتن + سيلكتور<br>- خلية ضوئية + تايمر ٢٤ ساعة<br>- عدد ١ كونتاكور ٤٠ أمبير - ac٣<br>- عدد ١ مفتاح اوتوماتيك ثلاثى MCCB ٤٠ أمبير سعة القطع ١٨ ك.أ<br>- عدد ١٨ مفتاح اوتوماتيك احادى ١٦ أمبير سعة القطع ١٠ ك.أ  |   |

رئيس اللجنة

١٣/١٢/٢٠١٣

أعضاء اللجنة

م/ولاء حسن عبدالفتاح

يعتمد

مدير عام الخدمات الفنية

م/ولاء حسن عبدالفتاح

مقايمة فنية  
اصال الكهرباء للمخزن المتحفى باليهنسا بمحافظة المنيا

|    |     |    |  |
|----|-----|----|--|
|    |     |    | بواط تجميع لكل كشاف على حدى ، والبند خاص بكشافات الاسطح و ابراج المراقبة و رصيف الشحن بحيث يخصص دائرة عمومية واحدة لكل برج مراقبة و دائرة عمومية واحدة لكل 4 كشافات من كشافات السطح و دائرة عمومية واحدة لكشافات رصيف الشحن .  |
| ٢٥ | عدد | ٤٠ | رفع كفاءة مخارج البراييز والقوى بالمخزن والمبنى الادارى ومعمل الترميم والبند يشمل:<br>- تغيير التالف من مواسير واسلاك وبواطات و شاسهات وعلب بلاستيك .<br>- تغيير جميع البراييز لتصبح برايز مجوفة ٣ طرف سعة ١٦ امبير نوعية معتمدة .<br>- تغيير جميع البراييز الموجودة بمعمل الترميم والبوقيه والحمامات لتصبح (WP)<br>- تغيير التالف من مفاتيح الفصل عن الحمل وبراييز الصاروخ .<br>- تغيير جميع اوجه البراييز لتصبح بنفس النوع والشكل ويتم اعتمادها قبل التوريد .<br>- اضافة فردة ايرت بسلك نحاس ٢ مم لجميع مخارج البراييز التى لا تشمل ايرت .<br>- تغيير اى لحامات داخل البواطات لتكون من خلال كابات بلاستيك .<br>- نقل خطوط برايز المبنى الادارى من اللوحة الحالية الى لوحة (DP/POWER) باستثناء برايز المعمل وبراييز غرفة الحاسب الالى . |
| ٢٦ | عدد | ٥٠ | رفع كفاءة مخارج الانارة بالمخزن والمبنى الادارى ومعمل الترميم والبند يشمل:<br>- تغيير التالف من مفاتيح انارة و مواسير واسلاك وبواطات و شاسهات وعلب بلاستيك ووجه .<br>- تغيير جميع المفاتيح الموجودة بمعمل الترميم والبوقيه والحمامات لتصبح (WP)<br>- تغيير اى لحامات داخل البواطات لتكون من خلال كابات بلاستيك .<br>- تركيب مفتاح داخل علبة لمطش (IP٥٥) بجوار كل شفاط صناعى للتحكم فى الفصل والتشغيل   |

رابعا: وحدات الاضاءة والتأريض

|    |        |    |  |
|----|--------|----|--|
|    |        |    | شروط أعمال وحدات الاضاءة:<br>- محمل على الاعمال فك وحدات الاضاءة القديمة والتالفة والغير مستخدمة بالمبنى او على الاسوار والاسطح والابراج وتسليمها لإدارة المخزن بمحضر تسليم بوضوح بيان الاصناف وكمياتها وتقديم اصل المحضر للجنة استلام المشروع .<br>- وحدات الاضاءة من انتاج شركات معتمدة ومتخصصة فى الاضاءة ويتم اعتماد الكتلوجات قبل التوريد |
| ٢٧ | عدد    | ٤٠ | توريد وتركيب واختبار كشاف ليد مقاس ١٢٠*٤ سم غاطس او بارز حسب نوع السقف والكشاف بلمبات ليد تيوب بقدرة ١٨ وات لللمبة الواحدة وعمر تشغيل ٢٥٠٠٠ ساعة بلون اضاءة ابيض والكشاف بالعاكس.  |
| ٢٨ | عدد    | ٣٠ | رفع كفاءة كشاف فلورسنت ١٢٠*٤ سم والبند يشمل استبدال اللمبات القديمة بأخرى ليد تيوب بعمر تشغيل ٢٥٠٠٠ ساعة- لون ابيض - مع تغيير دويان جميع اللمبات وتسليم مكونات الكشاف القديمة لإدارة المخزن والبند يشمل نظافة جسم الكشاف وتغيير جميع الاسلاك الداخلية وازالة اى لحامات للأسلاك داخل الكشاف وتركيب عاكس الكشاف .                                |
| ٢٩ | عدد    | ٢٠ | توريد وتركيب واختبار كشاف ليد مقاس ١٢٠*٢ سم بلمبات ليد تيوب بقدرة ١٨ وات لللمبة الواحدة وعمر تشغيل ٢٥٠٠٠ ساعة بلون اضاءة ابيض والكشاف بدرجة حماية (IP٦٥) يركب فى غرف طلمبات الحريق والديزل والمواتير و رصيف الشحن .  |
| ٣٠ | عدد    | ١٠ | توريد وتركيب واختبار كشاف بلوقينيرة دائرى يشمل ٢ لمبة ليد قلمرة ١٢ وات لللمبة الواحدة وعمر تشغيل ٢٥٠٠٠ ساعة بلون اضاءة ابيض والكشاف بدرجة حماية (IP٦٥) يركب فى الحمامات والبوقيه .   |
| ٣١ | بالعدد | ١٠ | توريد وتركيب كشاف طوارئ يعمل ببطارية تكفى لمدة ٣ ساعات موضح عليها كلمة واتجاه الخروج تركيب على   |

رئيس اللجنة

١٣ رجب ١٤٣٥ هـ

اعضاء اللجنة

م/ولاء حسن عبدالفتاح

يعتمد

مدير عام الخدمات الفنية

م/ولاء حسن عبدالفتاح

مقاييس فنية  
أعمال الكهرباء للمخزن المتحف بالبهنسا بمحافظة المنيا

|    |        |    |  |
|----|--------|----|--|
|    |        |    | منسوب ٢,٥ متر في الممرات وعلى الأبواب الرئيسية ويتم تنسيق أماكن التركيب مع الحماية المدنية   |
| ٢٨ | بالعدد | ٢٨ | ٣٢<br>توريد وتركيب واختبار وحدة اضاءة عبارة عن كشاف فلود لايت ليد بقدرة ٢٠٠ وات - SMD - (IP٦٥) بالحامل المعدني يركب أعلى اسطح المباني على ان يكون عمر تشغيل الكشاف ٥٠٠٠ ساعة   |
| ٨  | بالعدد | ٨  | ٣٣<br>توريد وتركيب واختبار وحدة اضاءة عبارة عن كشاف فلود لايت ليد بقدرة ٥٠٠ وات - SMD - (IP٦٥) بالحامل المعدني يركب أعلى أبراج المراقبة على ان يكون عمر تشغيل الكشاف ٥٠٠٠ ساعة   |
| ١  | مقط    | ١  | ٣٤<br>توريد وتركيب واختبار نظام أرضي لزوم اللوحة العمومية بحيث لا تتعدى مقاومته ٢ اوم ، والبند يشمل الكابل النحاسي الواصل بين اللوحة الرئيسية وبار الأرضي قطاع ٥٠ مم ويتم تنفيذ النظام بمعرفة إحدى الشركات المتخصصة في أنظمة التأسيس مع تقديم شهادة اختبار النظام  |
|    |        |    | شروط خاصة لأعمال الكهرباء:<br>- معاينة الموقع معاينة متافية للجهالة .<br>- الكميات تقديرية والعيبة بما يتم تنفيذه على الطبيعة .<br>- ضمان كافة الأعمال لمدة عام من تاريخ الاستلام الابتدائي .<br>- على المقاول الأخذ في الاعتبار طبيعة المكان التراثية والاثريه عند الحفر وعمل التمديدات الكهربائية على ان يتم الحفر والتمديد بعناية شديدة وبطء بحيث يتم المحافظة على الأساسات والجدران من التلف واخذ الموافقات اللازمة للحفر بجوار الأساسات أو التمديد في الجدران من المهندس المعماري والمدني المشرف على اعمال الموقع وأن يقدم الرسومات التنفيذية قبل العمل للدراسة والاعتماد من الجهاز المشرف واستخدام مواد تناسب مع الطبيعة الاثرية للمكان وأهميته بحيث يكون ارجاع الشيء للأصنة<br>- تقديم عينات أو كتالوجات لجميع البنود مع ارفاق (قائمة الموردين) بالعرض الفني .<br>- الاعمال تشمل كل ما يلزم لتهيء العمل هواملا طبقا لتعليمات جهاز الاشراف وطبقا للمواصفات القياسية المصرية وتعليمات السادة الاثريين المختصين .<br>- على المقاول الأخذ في الاعتبار القيام بالتنسيق بين جميع الأنظمة للتصميم المعتمد ويلزم تقديم جميع الحسابات الكهربائية والرسومات التنفيذية (work shop drawings) للمراجعة والاعتماد من المهندس المشرف قبل البدء في التنفيذ ويعتبر هذا البند مشمولاً ضمن السعر الإجمالي للمشروع يتم عمل المخططات النهائية (ASBUILT) لكافة مخططات المشروع بعد الاستلام الابتدائي للمشروع مباشرة<br>- يتم تقديم حسابات (Voltage Drop) و (Short Circuit) و (Panel Schedule) تقدم نسخة ورقية مختومة من الشركة بالإضافة لنسخة بصيغة (xlsx) .<br>- يتم تقديم ٣ عينات لكل منتج مطابقة للمواصفات وفي المستوى المطلوب ويتم المفاضلة بينها وجميع المواد والنظم الإلكترونية وميكانيكية والإكسسوارات المستخدمة بالمشروع تكون من اجود الماركات الموجودة في السوق .<br>- وجميع البنود تشمل على التوريد والتركيب والتشغيل والاختبار والتسليم لكافة الأجهزة والمعدات والإنارة مع لوازيمها وكل ما تحتاجه من أعمال إنشائية بالمشروع وتوجيهات المهندس المشرف<br>- تلزم الشركة بتقديم تقرير صادر من مكتب استشاري معتمد ومتخصص في أعمال الكهرباء يفيد بأن جميع التركيبات الكهربائية بالمنشأة مركبة وفقا لأصول الصناعة ومطابقة للمواصفات القياسية المصرية لأعمال الكهرباء .<br>- تلزم الشركة بتقديم سابقة أعمال في نفس مجال الاعمال محل الطرح<br>- لا يعتد بأي ميمات تركيب في الموقع دون اعتماد المهندس المشرف ويتم ارفاقها على حساب المقاول وعلى كل الأحوال يجب ان يلتزم المقاول بتعليمات جهاز الاشراف<br>- يلتزم المقاول بتوريد عمالة فنية مدربة ذات خبرة في المجال المطلوب ويعتبر المقاول مسؤول مسؤولية كاملة عن العمالة الفنية التابعة له. |

رئيس اللجنة

١٣٦١٣

أعضاء اللجنة

١٣٦١٣

يعتمد

مدير عام الخدمات الفنية

١٣٦١٣  
م/ولاء حسن عبدالفتاح

المقاييس الفنية  
للأعمال الميكانيكية مخزن البهنا

| م | البيان  | الوحدة           | الكمية | سعر الوحدة | الإجمالي |
|---|---|------------------|--------|------------|----------|
| 1 | توريد وتركيب نظام مكافحة الحريق بالمياه من النوع المعتمد ui<br>fm approved & listed<br>طلبة حريق رئيسية<br>تعمل بالكهرباء تعطى GPM 250 عند ضغط 100 PSI<br>طلبة ديزل<br>بنفس المواصفات السابقة على أن يتم تركيب علبة شكمان بمخرج<br>مناسب خارج غرفة الطلمبات طبقاً لكود الحريق<br>طلبة جوكي<br>تعطى 10 GPM<br>والبنء يشمل توريد وتركيب لوحة التشغيل والتحكم للطللمبات وعمل<br>الحسابات الهيدروليكية لضمان تحقيق الضغط المطلوب جميع<br>الاعمال طبقاً لاصول الصناعة الفنية الممتازة .                              | مقط              | 1      |            |          |
| 2 | توريد وتركيب جميع الوصلات والمواسير والمحابس اللازمة<br>لتركيب الطلمبات داخل غرفة الطلمبات على خط السحب والطرء<br>ومفاتيح الضغط ومحابس عدم الرجوع والمصفاه والوصلات المرنة<br>وعدادات الضغط على خط السحب والطرء وعمل خط راجع الى<br>الخران لغسيل الشبكة وربط الطلمبات ببعضها مع خط الحريق<br>المركب خارج غرفة الطلمبات طبقاً لاصول الصناعة وكود الحريق<br>والبنء يشمل المواسير والعوامة والمحابس بغرفة تغذية الخزان<br>وفتحات التهوية و <b>Puddle flange</b> مجلفنة ونهوء جميع الاعمال<br>طبقاً لاصول الصناعة . | مقط              | 1      |            |          |
| 3 | توريد وتركيب عدد (2) طلمبة غاطسة قدرة (2) حصان والبنء<br>يشمل لوحة الكهرباء اللازمة لتشغيل الطلمبة بالتبادل ومزودة<br>بدوائر الحماية اللازمة والبنء يشمل مواسير الطرد من الطلمبة<br>وتوصيلها الى اقرب نقطة صرف مع تركيب المحابس اللازمة لها<br>من محابس عدم رجوع وخلافة والعوامات اللازمة لتشغيل<br>الطلمبات اتوماتيكيا   | مقط              | 1      |            |          |
| 4 | توريد وتركيب شبكة مواسير حريق من النوع HDPE معتمد<br>مدفونة بقطر 4 بوصة والبنء يشمل كافة لوازم التركيب من كيعان<br>وتيهات ووصلات لنهوء الاعمال على أكمل وجه   | بالمتر<br>الطولي | 350    |            |          |
| 5 | توريد وتركيب مواسير حريق من النوع سيمليس جدول<br>40(صواعد) والبنء يشمل كافة لوازم التركيب من كيعان وتيهات<br>ووصلات ومحابس لنهوء الاعمال على أكمل وجه   | مقط              | 1      |            |          |
| 6 | توريد وتركيب طلمبة مياه سطحية قدرة (2) حصان والبنء جميع<br>الوصلات والمحابس والمواسير اللازمة للتركيب ونهوء الاعمال<br>على أكمل وجه طبقاً لأصول الصناعة وتعليمات الإشراف  | عدد              | 1      |            |          |

عبدالمجيد

مدير عام الخدمات الفنية

محمد حلف



المقايمة الفنية لرفع كفاءة وتطوير واصلاح المخزن المتحف بالبهنسا (العنبا)

الأعمال الأمنية

| الاجمالي | سعر الوحدة | العدد | الوحدة | نظام كاميرات المراقبة التليفزيونية  |
|----------|------------|-------|--------|---|
|          |            | 1     | عدد    | بالعدد توريد وتركيب واختبار وتشغيل جهاز NVR يحتوي على 64 قناة من نوعية IP ويشمل التسجيل لمدة شهر والبند يشمل كل ما يلزم لنهوا الأعمال على أكمل وجه طبقاً للمواصفات القياسية المصرية وأصول الصناعة الفنية الممتازة وتعليمات جهاز الإشراف .   |
|          |            | 25    | عدد    | بالعدد توريد وتركيب واختبار وتشغيل كاميرا مراقبة دوم ثابتة لا تقل عن 4MP داخلية ألوان رؤية ليلية من نوعية IP عدسة متغيرة من 2.7-12 تعمل في درجة حرارة لا تقل عن +60 والبند يشمل كل ما يلزم لنهوا الأعمال على أكمل وجه طبقاً للمواصفات القياسية المصرية وأصول الصناعة الفنية الممتازة وتعليمات جهاز الإشراف .  |
|          |            | 18    | عدد    | بالعدد توريد وتركيب واختبار وتشغيل كاميرا مراقبة 4mp ثابتة خارجية ألوان رؤية ليلية من نوعية IP مقاومة للعوامل الجوية من نوعية IP عدسة متغيرة من 2.7-12 تعمل في درجة حرارة لا تقل عن +60 والبند يشمل كل ما يلزم لنهوا الأعمال على أكمل وجه طبقاً للمواصفات القياسية المصرية وأصول الصناعة الفنية الممتازة وتعليمات جهاز الإشراف .                      |
|          |            | 2     | عدد    | كاميرا متحركة خارجية لا تقل عن 2 ميغا بكسل ألوان رؤية ليلية من نوعية IP لا تقل عن 30 X ومدى رؤية لا يقل عن 100 متر مقاومة للعوامل الجوية والبند يشمل كل ما يلزم لنهوا الأعمال على أكمل وجه طبقاً للمواصفات القياسية المصرية وأصول الصناعة الفنية الممتازة وتعليمات جهاز الإشراف .   |
|          |            | 2     | مقطع   | بالعدد توريد وتركيب واختبار وتشغيل Switch 24 Port POE10/100/1000 والبند يشمل كل ما يلزم لنهوا الأعمال على أكمل وجه طبقاً للمواصفات القياسية المصرية وأصول الصناعة الفنية الممتازة وتعليمات جهاز الإشراف .   |
|          |            | 2     | عدد    | بالعدد توريد وتركيب واختبار وتشغيل (Work station) بمواصفات Intel® Core™ i7 SOFTWARE+ ويشمل والبند يشمل كل ما يلزم لنهوا الأعمال على أكمل وجه طبقاً للمواصفات القياسية المصرية وأصول الصناعة الفنية الممتازة وتعليمات جهاز الإشراف .   |
|          |            | 3     | عدد    | بالعدد توريد وتركيب واختبار وتشغيل شاشة 43 بوصة 7/24 لنظام المراقبة بغرفة الأمن والبند يشمل كل ما يلزم لنهوا الأعمال على أكمل وجه طبقاً للمواصفات القياسية المصرية وأصول الصناعة الفنية الممتازة وتعليمات جهاز الإشراف .  |
|          |            | 1     | مقطع   | توريد وتركيب واختبار وتشغيل مخرج كاميرا بكميات Cat6 cable, faceplate & RJ45 Cat6 module, testing commissioning & programming والبند يشمل patch cord 1M واختبار وتشغيل شبكة مواسير Emt والسعر يشمل البوابات والأكسسوارات وكل ما يلزم لنهوا الأعمال على أكمل وجه طبقاً للمواصفات القياسية المصرية وأصول الصناعة الفنية الممتازة وتعليمات جهاز الإشراف . |
|          |            | 1     | عدد    | توريد وتركيب كونسول للكاميرات بغرفة المراقبة والسعر شامل كل ما يلزم لنهوا الأعمال على أكمل وجه طبقاً للمواصفات القياسية المصرية وأصول الصناعة الفنية الممتازة وتعليمات جهاز الإشراف .   |
|          |            | 1     | عدد    | راك مناسب لوضع الأجهزة وكل ما يلزم لنهوا الأعمال على أكمل وجه طبقاً للمواصفات القياسية المصرية وأصول الصناعة الفنية الممتازة وتعليمات جهاز الإشراف .  |
|          |            | 2     | عدد    | راك خارجي مناسب لوضع الأجهزة وكل ما يلزم لنهوا الأعمال على أكمل وجه طبقاً للمواصفات القياسية المصرية وأصول الصناعة الفنية الممتازة وتعليمات جهاز الإشراف .  |
|          |            | 1     | عدد    | نقطة مشاهدة لغرفة المدير  |
|          |            | 1     | عدد    | ups 10 kv   |
|          |            |       |        | <b>إنذار الحريق</b>   |
|          |            | 1     | عدد    | بالعدد توريد وتركيب واختبار وتشغيل لوحة إنذار حريق معنونة 1 حلقة كاملة بالبطاريات والشاحن والبند يشمل البطاريات وكل ما يلزم لنهوا الأعمال على أكمل وجه طبقاً للمواصفات القياسية المصرية وأصول الصناعة الفنية الممتازة وتعليمات جهاز الإشراف .   |
|          |            | 3     | عدد    | بالعدد توريد وتركيب واختبار وتشغيل حساس حرارة والبند يشمل كل ما يلزم لنهوا الأعمال على أكمل وجه طبقاً للمواصفات القياسية المصرية وأصول الصناعة الفنية الممتازة وتعليمات جهاز الإشراف .  |
|          |            | 40    | عدد    | بالعدد توريد وتركيب واختبار وتشغيل حساس دخان والبند يشمل كل ما يلزم لنهوا الأعمال على أكمل وجه طبقاً للمواصفات القياسية المصرية وأصول الصناعة الفنية الممتازة وتعليمات جهاز الإشراف .   |

٢٠٢٥

٣/السعر

|                              |      |  |
|------------------------------|------|--|
| ٤                            | عدد  | بالعدد توريد وتركيب واختبار وتشغيل سارينة بفلاشر . والبند يشمل كل ما يلزم لنهوه الأعمال على أكمل وجه طبقاً للمواصفات القياسية المصرية وأصول الصناعة الفنية الممتازة وتعليمات جهاز الإشراف .  |
| ١                            | مقط  | توريد وتركيب واختبار وتشغيل شبكة إنذار ضد الحريق من كابلات ١.٥*٢٢ مم مقاوم للحريق ١.٥ درجة داخل مواسير EMT والبواطات والأكواع والأقير وجميع الإكسسوارات و وسائل التثبيت من نفس نوع المواسير . والبند يشمل كل ما يلزم لنهوه الأعمال على أكمل وجه طبقاً للمواصفات القياسية المصرية وأصول الصناعة الفنية الممتازة وتعليمات جهاز الإشراف . |
| <b>الإنذار سرفقة</b>         |      |  |
| ١                            | عدد  | لوحة إنذار سرفقة لا تقل عن ١٦ منطفقة والبند يشمل كل ما يلزم لنهوه الأعمال على أكمل وجه طبقاً للمواصفات القياسية المصرية وأصول الصناعة الفنية الممتازة وتعليمات جهاز الإشراف .  |
| ٢٥                           | عدد  | كاشف حركة حائطي بمدى ١٥ متر والبند يشمل كل ما يلزم لنهوه الأعمال على أكمل وجه طبقاً للمواصفات القياسية المصرية وأصول الصناعة الفنية الممتازة وتعليمات جهاز الإشراف .   |
| ٤                            | عدد  | كاشف حركة سقفي يغطي مساحة قطرها ٣٦٠ متر بإرتفاع ٣.٦ متر والبند يشمل كل ما يلزم لنهوه الأعمال على أكمل وجه طبقاً للمواصفات القياسية المصرية وأصول الصناعة الفنية الممتازة وتعليمات جهاز الإشراف .   |
| ٢                            | عدد  | سارينة داخلية ٥٠ ديسيل والبند يشمل كل ما يلزم لنهوه الأعمال على أكمل وجه طبقاً Indoor siren للمواصفات القياسية المصرية وأصول الصناعة الفنية الممتازة وتعليمات جهاز الإشراف   |
| ٣                            | عدد  | سارينة خارجية ١٠٠ ديسيل والبند يشمل كل ما يلزم لنهوه الأعمال على أكمل وجه Outdoor siren طبقاً للمواصفات القياسية المصرية وأصول الصناعة الفنية الممتازة وتعليمات جهاز الإشراف   |
| ٣٥                           | نقطة | أعمال الشبكة و التركيب و التشغيل و البند يشمل كل ما يلزم لنهوه الأعمال على أكمل وجه طبقاً للمواصفات القياسية المصرية وأصول الصناعة الفنية الممتازة وتعليمات جهاز الإشراف .   |
| <b>نظام الاطفاء التلقائي</b> |      |  |
| ١٣                           | عدد  | بالعدد توريد وتركيب واختبار وتشغيل لوحة اطفاء حريق اوتوماتيك وتشمل البطاريات و كل ما يلزم لنهوه الأعمال على أكمل وجه طبقاً للمواصفات القياسية المصرية وأصول الصناعة الفنية الممتازة وتعليمات جهاز الإشراف .  |
| ١٣                           | عدد  | بالعدد توريد وتركيب واختبار زر اطلاق الغاز البدوي والبند يشمل كل ما يلزم لنهوه الأعمال على أكمل وجه طبقاً للمواصفات القياسية المصرية وأصول الصناعة الفنية الممتازة وتعليمات جهاز الإشراف .   |
| ١٣                           | عدد  | بالعدد توريد وتركيب واختبار زر ايقاف الغاز البدوي والبند يشمل كل ما يلزم لنهوه الأعمال على أكمل وجه طبقاً للمواصفات القياسية المصرية وأصول الصناعة الفنية الممتازة وتعليمات جهاز الإشراف .   |
| ١٣                           | عدد  | بالعدد توريد وتركيب واختبار وتشغيل جرس ٦ بوصة والبند يشمل كل ما يلزم لنهوه الأعمال على أكمل وجه طبقاً للمواصفات القياسية المصرية وأصول الصناعة الفنية الممتازة وتعليمات جهاز الإشراف .   |
| ١٣                           | عدد  | بالعدد توريد وتركيب واختبار وتشغيل سارينة بفلاشر . والبند يشمل كل ما يلزم لنهوه الأعمال على أكمل وجه طبقاً للمواصفات القياسية المصرية وأصول الصناعة الفنية الممتازة وتعليمات جهاز الإشراف .  |
| ٢٩                           | عدد  | بالعدد توريد وتركيب واختبار وتشغيل حساس دخان والبند يشمل كل ما يلزم لنهوه الأعمال على أكمل وجه طبقاً للمواصفات القياسية المصرية وأصول الصناعة الفنية الممتازة وتعليمات جهاز الإشراف .  |
| ٢٩                           | عدد  | بالعدد توريد وتركيب واختبار وتشغيل حساس حرارة والبند يشمل كل ما يلزم لنهوه الأعمال على أكمل وجه طبقاً للمواصفات القياسية المصرية وأصول الصناعة الفنية الممتازة وتعليمات جهاز الإشراف .   |
| ١٣                           | عدد  | بالعدد توريد وتركيب مفجر الكتروني كهربي ومحمل على البند اختبار جميع الاكسسوارات الخاصة بالاسطوانة وتغيير ما يلزم تغييره من كابلات الشبكة الخاصة بالنظام .  |
| ١٣                           | عدد  | توريد وتركيب مونتور مديول للوحدات الاطفاء للربط على لوحة الانذار الرئيسية بقرفة التحكم   |
| ١                            | عدد  | برمجة النظام بالكامل (software and programming) .  |
| ٤٨                           | عدد  | بالعدد اختبار واعادة تعبئة وتركيب اسطوانات CO2 سعة ٤٥ ك مع اختبار جميع الاكسسوارات الخاصة بالاسطوانات وتغيير ما يلزم تغييره من كبلات الشبكة الخاصة بالنظام .   |

رعد

عبدمن

البريل

|          |     |    |   |
|----------|-----|----|---|
| ١٢       | عدد | ٣  | توريد وتركيب اسطوانات CO2 سعة ٤٥ كج خاص بغرفة الطلمبات مع اختيار جميع الاكسسوارات الخاصة بالاسطوانات والبند يشمل كل ما يلزم لتهو الاعمال على اكمال وجه طبقاً للمواصفات القياسية المصرية واصول الصناعة الفنية الممتازة وتعليمات جهاز الاشراف .   |
| ١٣       | عدد | ١  | بالعدد توريد وتركيب وتشغيل عدد (١) اسطوانة غاز (FM200) 166 كجم لمعمل الترميم والبند يشمل كل ما يلزم لتهو الاعمال على اكمال وجه طبقاً للمواصفات القياسية المصرية واصول الصناعة الفنية الممتازة وتعليمات جهاز الاشراف .   |
| ١٤       | عدد | ١  | بالعدد توريد وتركيب وتشغيل عدد (١) اسطوانة غاز (FM200) 35 كجم لغرفة المراعية والبند يشمل كل ما يلزم لتهو الاعمال على اكمال وجه طبقاً للمواصفات القياسية المصرية واصول الصناعة الفنية الممتازة وتعليمات جهاز الاشراف .   |
| ١٥       | عدد | ١٣ | توريد وتركيب ميزان اسطوانات CO2 الكتروني ارضي مسنن .  |
| ١٦       | عدد | ٣٨ | توريد وتركيب ميزان اسطوانات CO2 الكتروني ارضي فرعي .  |
| ١٧       | مفد | ١  | بالمقطوعة وريد وتركيب واختبار شبكة الكابلات الخاصة بنظام الاطفاء التلقائي وتشمل كابل الحريق ٢٠٠٢ مقاوم للحريق ١٠٥ درجة داخل مواسير صلب شاملة جميع المخازن والسعر يشمل البواطت والاكسسوارات والبند يشمل كل ما يلزم لتهو الاعمال على اكمال وجه طبقاً للمواصفات القياسية المصرية واصول الصناعة الفنية الممتازة وتعليمات جهاز الاشراف . |
| ١٨       | مفد | ١  | توريد شبكة الميكانيكا من مواسير سميس جدول ٤٠ والبند شامل جميع ادوات التثبيت شاملة جميع المخازن والبند يشمل كل ما يلزم لتهو الاعمال على اكمال وجه طبقاً للمواصفات القياسية المصرية واصول الصناعة الفنية الممتازة وتعليمات جهاز الاشراف .   |
| ١٩       | عدد | ٣  | بالعدد توريد وتركيب فلو سويتش والبند يشمل كل ما يلزم لتهو الاعمال على اكمال وجه طبقاً للمواصفات القياسية المصرية واصول الصناعة  |
| ٢٠       | عدد | ٣  | بالعدد توريد وتركيب تامين سويتش والبند يشمل كل ما يلزم لتهو الاعمال على اكمال وجه طبقاً للمواصفات القياسية المصرية واصول الصناعة  |
| ٢١       | مفد | ١  | نقل لوحات الاطفاء التلقائي من داخل المخزن الى رصيف الشحن والبند شامل الكابلات والتريه المعدن اللازم والبند يشمل كل ما يلزم لتهو الاعمال على اكمال وجه طبقاً للمواصفات القياسية المصرية واصول الصناعة الفنية الممتازة وتعليمات جهاز الاشراف .  |
| ٢٢       | عدد | ١٣ | توريد وتركيب لوحة بلاستيك Poly Carbon Cover الغطاء من النوع الزجاجي الشفاف مقاوم للعوامل الجوية والبند يشمل كل ما يلزم لتهو الاعمال على اكمال وجه طبقاً للمواصفات القياسية المصرية واصول الصناعة الفنية الممتازة وتعليمات جهاز الاشراف .  |
| ٢٣       | مفد | ١  | توريد وتركيب اشارات وعلامات الهروب .  |
| ٢٤       | مفد | ١  | الاشراف على الاعمال من مكتب استشاري منخصص في اعمال اذار الحريق الآلي واطفاء الحريق التلقائي بتأثير واعتماد الرسومات الهندسية للنظامين واستيفاء اشتراطات الدفاع المعنى على النظام .  |
| الاجمالي |     |    |   |

جودت

السيد  
محمد حسين

بیت  
مدير عام الخدمات الفنية  
٢٠٥٥  
٣٠٠٠

تابع المقاييس الفنية للأعمال الميكانيكية مخزن البهنسا

|    |     |  |    |
|----|-----|--|----|
| 7  | عدد | توريد وتركيب صندوق حريق من النوع المعتمد شامل حنفية حريق قطر 2.5 بوصة ومحبس قبل الحنفية وخرطوم حريق بقطر 2.5 بوصة وطول 30م وقاذف متعدد . | 7  |
| 8  | عدد | توريد وتركيب صندوق حريق من النوع المعتمد شامل حنفية حريق قطر 1 بوصة ومحبس قبل الحنفية وخرطوم حريق بقطر 1 بوصة وطول 30م وقاذف متعدد .     | 8  |
| 9  | عدد | توريد وتركيب وصلة سياميز كاملة من النوع المعتمد لزوم عربات المطافي شاملة محبس غلق ومحبس عدم رجوع .                                       | 9  |
| 10 | مقط | يتم اعتماد الاعمال من مكتب إستشاري متخصص فى اعمال مقاومة الحريق وإستيفاء موافقة الدفاع المدني على النظام.                                | 10 |
| 11 | عدد | توريد وتركيب جهاز تكييف قدرة 3 حصان من أجود الأنواع والماركات بالسوق وجميع ما يلزم لنهوا الاعمال.  | 11 |
| 12 | عدد | توريد وتركيب جهاز تكييف قدرة 5 حصان من أجود الأنواع والماركات بالسوق وجميع ما يلزم لنهوا الاعمال.  | 12 |
| 13 | عدد | توريد وتركيب شفاط مقاس 15 سم   | 13 |
| 14 | عدد | توريد مروحة عامود هواء مقاس 18 بوصة متعددة السرعات من أجود الأنواع   | 14 |
| 15 | عدد | توريد وتركيب شفاط مقاس 60*60 سم  | 15 |
| 16 | عدد | توريد وتركيب شفاط هواء سقفي top roof fan بقدرة مناسبة لغرفة الظلميات   | 16 |

الشروط الخاصة :-

1. معاينة الموقع معاينة نافية للجهاالة
2. الأعمال متكاملة
3. ضمان الأعمال لمدة عام من تاريخ الاستلام الأبتدائي.
4. جميع الماكينات يتم اعتمادها من جهاز الاشراف قبل التوريد .
5. نهو الأعمال علي النحو الأكمل طبقا لتعليمات جهاز الاشراف وطبقا للمواصفات القياسية المصرية واصول الصناعة الممتازة
6. ظلميات الحريق من اجود الأنواع والماركات نافكو اوبريستول او ما يماثلها طبقا لاعتماد جهاز الاشراف
7. التكييف من اجود الأنواع كاريير او ميديا او شارباو ما يماثلها طبقا لاعتماد جهاز الاشراف
8. المرواح والشفاطات تكون توشيبا او فريش او ما يماثلها طبقا لاعتماد جهاز الاشراف
9. يتم تقديم الكتالوجات لجميع الماركات او بيان يوضح به الماركات

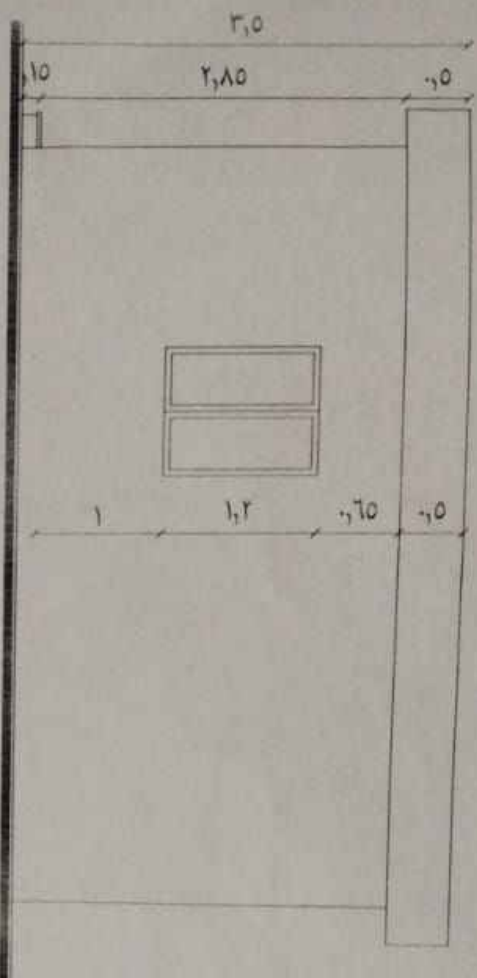
جوزف سير

محمد سيف

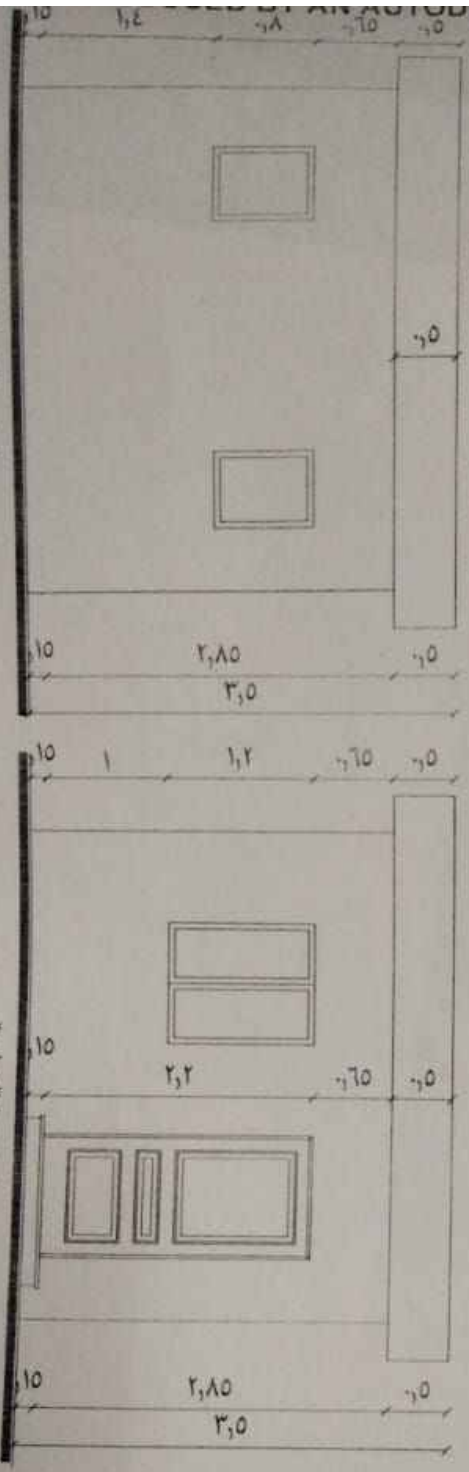
رئيس

مدير عام الخدمات الفنية

٢٠١١  
٢٠١١  
٢٠١١



الواجهة الطابقية



الواجهة الأرضية

الواجهة الأرضية

ص.م. ل.م. س.

*[Handwritten signature]*

Ministry of Culture  
 Supreme Council of Architecture  
 Project Name: Applied Engineering (Internship)  
 2021

2021  
 رقم المشروع: 2021  
 اسم المشروع: التطبيق الهندسي (التدريب)

م.م. ل.م. س.  
 م.م. ل.م. س.

الواجهة الأرضية والسطحية  
 والواجهة الطابقية

