

مقايسة  
الأعمال الصحية  
لمشروع رفع كفاءة محكمة الأسرة وزنانيرى

مقاييس الأعمال الصحية لمشروع محكمة الأسرة وزناييري

م	رقم البند	بيان الأعمال	الكمية	الفئة	الجملة
1	-	<b>أولاً – الأجهزة الصحية :</b> بالعدد – توريد وتركيب مرحاض أفرنكي من الصيني الأبيض بصندوق طرد واطى من أجود الأصناف (ايديال استاندر اوديورافيت) او مايمائلها والثنن يشمل توريد وتركيب وراقعة مع انتهاء العمل بجميع مشتملاته وملحقاته وكذلك توصيل الجهاز من أقرب وصلة تغذية بالمياه مع جميع المحابس والى أقرب عامود صرف أو غرفة تفتيش وكذلك الى أقرب عامود تهوية. مما جميعه بالعدد المرحاض الافرنكى بصندوق طرد واطى من الصيني الأبيض كاملا	سته 6		
2	-	بالعدد – توريد وتركيب مرحاض أفرنكي من الصيني الأبيض بصندوق طرد واطى من أجود الأصناف (ليسكو) او مايمائلها مع انتهاء العمل بجميع مشتملاته وملحقاته وكذلك توصيل الجهاز من أقرب وصلة تغذية بالمياه مع جميع المحابس والى أقرب عامود صرف أو غرفة تفتيش وكذلك الى أقرب عامود تهوية. مما جميعه بالعدد المرحاض الافرنكى بصندوق طرد واطى من الصيني الأبيض كاملا	أثنا عشر 12		
3	-	بالمقطوعية – توريد وتركيب حوض لغسيل الايدي من الصيني الابيض ( أوفال ) ( ايديال استاندر اوديورافيت) او مايمائلها داخل رخامة ويركب للحوض حنفيه طراز القاعدة والحنفية من أجود الأصناف والثنن يشمل توريد وتركيب مرآه من البللور مقاس 60×100 سم فوق الحوض وصبانه للحوض من الصيني الأبيض من النوع الذى يركب داخل الحائط مقاس 15×15 سم والثنن يشمل إنهاء العمل بجميع مشتملاته وملحقاته وكذلك توصيل الحوض من أقرب وصلة تغذية بالمياه الباردة مع جميع المحابس والى أقرب عامود صرف أو جاليتراب. مماجميعه بالمقطوعية حوض غسيل الايدي والرخامة والحنفية كاملا	سته عشر 16		
4	-	بالمقطوعية – توريد وتركيب حوض لغسيل الايدي من الصيني الابيض ( أوفال ) ( ليسكو) او مايمائلها داخل رخامة ويركب للحوض حنفيه طراز القاعدة والحنفية من أجود الأصناف والثنن يشمل توريد وتركيب مرآه من البللور مقاس 60×100 سم فوق الحوض وصبانه للحوض من الصيني الأبيض من النوع الذى يركب داخل الحائط مقاس 15×15 سم والثنن يشمل إنهاء العمل بجميع مشتملاته وملحقاته وكذلك توصيل الحوض من أقرب وصلة تغذية بالمياه الباردة مع جميع المحابس والى أقرب عامود صرف أو جاليتراب. مماجميعه بالمقطوعية حوض غسيل الايدي والرخامة والحنفية كاملا	سته عشر 16		
5	-	بالمقطوعية – توريد وتركيب مبولة حوض ببول من الصيني الأبيض من أجود الأنواع المحلية ( ليسكو ) والثنن يشمل إنهاء العمل بجميع مشتملاته وملحقاته وكذلك توصيل الجهاز من أقرب وصلة تغذية بالمياه الباردة مع جميع المحابس والى أقرب عامود صرف أو غرفة تفتيش وكذلك الى أقرب عامود تهوية وعدد ( 1 ) حاجز رخام. مما جميعه بالمقطوعية المبولة المفردة من الصيني الابيض كاملة	ثلاثة 3		
		بعده			

مقاييس الأعمال الصحية لمشروع محكمة الأسرة وزنايرى

م	رقم البند	بيان الأعمال	الكمية	الفئة	الجملة
6		<p><b>ما قبله</b>                      بالمقطوعية - توريد تركيب حوض لغسيل الاواني من معدن غير قابل للصدأ (ستانلس ستيل) ويركب للحوض حنفية طراز خلف طويل والحوض والحنفية من أجود الأنواع المحلية والثمن يشمل إنهاء العمل بجميع مشتملاته وملحقاته وكذلك توصيل الجهاز من أقرب وصلة تغذية بالمياه الباردة مع جميع المحابس والى أقرب عامود صرف أو جاليتراب ويتكون الحوض من عدد ( 1 ) عين و ( 1 ) صفاية بمقاس ( 1 ) م                      مما جميعه بالمقطوعية حوض غسيل الاواني من الستانلس ستيل والحنفية كاملا</p>	أثنين 2		
7	-	<p>بالمقطوعية - توريد وتركيب سيفون أرضية من البلاستيك قطر مخرجه (2) بوصة ومقدار العزل المانى 3 سم والثمن يشمل إنهاء العمل بجميع مشتملاته وملحقاته وكذلك توصيل السيفون الى أقرب عامود صرف أو جاليتراب.                      مما جميعه بالمقطوعية سيفون الأرضية البلاستيك كاملا</p>	أثنان وعشرون 22		
		بعده			

توقيع مقدم العطاء

مقايسة الأعمال الصحية لمشروع محكمة الأسرة وزنانيرى

م	رقم البند	بيان الأعمال	الكمية	الفئة	الجملة
8	-	<p><b>ما قبله</b>  <b>ثانياً: أعمال التغذية بالمياه:</b>                      بالمتر الطولى - توريد وتركيب مواسير التغذية بالمياه الباردة مصنوعة من مادة البولى بروبيلين تركيب ظاهرة على الحوائط أو داخلها يتم تغليف المواسير المعرضة منها للشمس بالالومنيوم والثنى يشمل جميع مايلزم لنهـو العمل بجميع مشتملاته وملحقاته وذلك بالمتر الطولى للقطر الداخلى (2) بوصة.                      مما جميعه بالمتر الطولى                      مواسير البولى بروبيلين للتغذية بالمياه الباردة كاملة مع مراعاة أن تكون المواسير المعرضة لأشعة الشمس مقاومة للأشعة فوق البنفسجية</p>	خمسون 50		
9	-	<p>بالمتر الطولى - توريد وتركيب مواسير التغذية بالمياه الباردة مصنوعة من مادة البولى بروبيلين تركيب ظاهرة على الحوائط أو داخلها يتم تغليف المواسير المعرضة منها للشمس بالالومنيوم والثنى يشمل جميع مايلزم لنهـو العمل بجميع مشتملاته وملحقاته وذلك بالمتر الطولى للقطر الداخلى (1 1/2) بوصة.                      مما جميعه بالمتر الطولى                      مواسير البولى بروبيلين للتغذية بالمياه الباردة كاملة مع مراعاة أن تكون المواسير المعرضة لأشعة الشمس مقاومة للأشعة فوق البنفسجية</p>	عشرة 10		
10	-	<p>بالمتر الطولى - توريد وتركيب مواسير التغذية بالمياه الباردة مصنوعة من مادة البولى بروبيلين تركيب ظاهرة على الحوائط أو داخلها يتم تغليف المواسير المعرضة منها للشمس بالالومنيوم والثنى يشمل جميع مايلزم لنهـو العمل بجميع مشتملاته وملحقاته وذلك بالمتر الطولى للقطر الداخلى (1) بوصة.                      مما جميعه بالمتر الطولى                      مواسير البولى بروبيلين للتغذية بالمياه الباردة كاملة مع مراعاة أن تكون المواسير المعرضة لأشعة الشمس مقاومة للأشعة فوق البنفسجية</p>	خمسة عشر 15		
11	-	<p>بالعدد - توريد وتركيب محبس من النوع الخاص بالمواسير البولى بروبيلين أو ما يماثلها والثنى يشمل جميع ما يلزم لإنهاء العمل تاما كاملا وذلك بالعدد لقطر (2) بوصة.                      مما جميعه بالعدد                      المحبس الخاص بمواسير البولى بروبيلين كاملا</p>	اثنان 2		
12	-	<p>بالعدد - توريد وتركيب محبس من النوع الخاص بالمواسير البولى بروبيلين أو ما يماثلها والثنى يشمل جميع ما يلزم لإنهاء العمل تاما كاملا وذلك بالعدد لقطر (1) بوصة.                      مما جميعه بالعدد                      المحبس الخاص بمواسير البولى بروبيلين كاملا</p>	اثنان 2		
			بعده		

مقايسة الأعمال الصحية لمشروع محكمة الأسرة وزنانيرى

م	رقم البند	بيان الأعمال	الكمية	الفئة	الجملة
13	-	<p><u>ما قبله</u>  بالعدد - توريد وتركيب محبس من النوع الخاص بالمواسير البولى بروبلىن أو ما يماثلها والثنن يشمل جميع ما يلزم لإنهاء العمل تاما كاملا وذلك بالعدد لقطر (3/4) بوصة.  مما جميعه بالعدد  المحبس الخاص بمواسير البولى بروبلىن كاملا من</p>	أثنا عشر 12		
			بعده		

توقيع مقدم العطاء

مقاييس الأعمال الصحية لمشروع محكمة الأسرة وزنانيري

م	رقم البند	بيان الأعمال	الكمية	الفئة	الجملة
14	-	<p><u>ما قبله</u> <u>ثالثاً :- أعمال الصرف الصحي :-</u></p> <p>بالمتر الطولي - توريد وتركيب مواسير بلاستيك للصرف بقطر (2) بوصة مصنعة من مادة البولي فينيل كلوريد (U.P.V.C) وتكون المواسير من النوع ذى الرأس والذيل ويتم تثبيت الأعمدة على الحوائط بواسطة أفقره من الحديد المغطى بطبقة من البلاستيك من نوع معتمد كاملة بالمسامير القلاووظ ويكون ضغط التشغيل 10 بار والثمن يشمل توريد وتركيب هواية بنفس القطر في النهايات العليا لأعمدة التهوية أو طبية بلاستيك في النهايات العليا لأعمدة الصرف والثمن يشمل إنهاء العمل بجميع مشتملاته وملحقاته. مما جميعه بالمتر الطولي كاملا</p>	عشرون 20		
15	-	<p>بالمتر الطولي - توريد وتركيب مواسير بلاستيك للصرف بقطر ( 3 ) بوصة مصنعة من مادة البولى فينيل كلوريد (U.P.V.C) وتكون المواسير من النوع ذى الرأس والذيل ويتم تثبيت الأعمدة على الحوائط بواسطة أفقره من الحديد المغطى بطبقة من البلاستيك من نوع معتمد كاملة بالمسامير القلاووظ ويكون ضغط التشغيل 10 بار والثمن يشمل توريد وتركيب هواية بنفس القطر في النهايات العليا لأعمدة التهوية أو طبية بلاستيك في النهايات العليا لأعمدة الصرف والثمن يشمل إنهاء العمل بجميع مشتملاته وملحقاته. مما جميعه بالمتر الطولي كاملا</p>	اربعون 40		
16	-	<p>بالمتر الطولي - توريد وتركيب مواسير بلاستيك للصرف بقطر ( 4 ) بوصة مصنعة من مادة البولى فينيل كلوريد (U.P.V.C) وتكون المواسير من النوع ذى الرأس والذيل ويتم تثبيت الأعمدة على الحوائط بواسطة أفقره من الحديد المغطى بطبقة من البلاستيك من نوع معتمد كاملة بالمسامير القلاووظ ويكون ضغط التشغيل 10 بار والثمن يشمل توريد وتركيب هواية بنفس القطر في النهايات العليا لأعمدة التهوية أو طبية بلاستيك في النهايات العليا لأعمدة الصرف والثمن يشمل إنهاء العمل بجميع مشتملاته وملحقاته. مما جميعه بالمتر الطولي كاملا</p>	تسعون 90		
17	-	<p>بالمتر الطولي - توريد وتركيب مواسير بلاستيك لصرف عرق التكيف بقطر (3/4) بوصة مصنعة من مادة البولى فينيل كلوريد (U.P.V.C) أو بولى ايثيلين (P.E) ويتم تثبيت الأعمدة على الحوائط بواسطة أفقره من الحديد المغطى بطبقة من البلاستيك من نوع معتمد كاملة بالمسامير القلاووظ ويكون ضغط التشغيل 6 بار والثمن يشمل توريد وتركيب هواية بنفس القطر في النهايات العليا لأعمدة التهوية أو طبية بلاستيك في النهايات العليا لأعمدة صرف عرق التكيف والثمن يشمل إنهاء العمل بجميع مشتملاته وملحقاته. مما جميعه بالمتر الطولي كاملا</p>	ستون 60		
		بعده			

توقيع مقدم العطاء

مقايسة الأعمال الصحية لمشروع محكمة الأسرة وزنانيرى

م	رقم البند	بيان الأعمال	الكمية	الفئة	الجملة
18	-	<u>ما قبله</u> بالمتر الطولى - توريد وتركيب مواسير بلاستيك للصرف بقطر ( 3 ) بوصة مصنعة من مادة البوليفينيل كلوريد (U.P.V.C) من النوع المخصص لاغراض الصرف فى خنادق تحت الارض وتكون المواسير من النوع ذي الرأس والذيل وتوضع المواسير فوق فرشاة من طبقة الرمل بسلك لا يقل عن 10سم مع الردم حول وفوق المواسير بارتفاع 10سم فوق الراسم العلوى ويكون ضغط التشغيل 10 بار والثمن يشمل إنهاء العمل بجميع مشتملاته مما جميعه بالمتر الطولى كاملا	عشرون 20		
19	-	بالمتر الطولى - توريد وتركيب مواسير بلاستيك للصرف بقطر ( 4 ) بوصة مصنعة من مادة البوليفينيل كلوريد (U.P.V.C) من النوع المخصص لاغراض الصرف فى خنادق تحت الأرض وتكون المواسير من النوع ذي الرأس والذيل وتوضع المواسير فوق فرشاة من طبقة الرمل بسلك لا يقل عن 10سم مع الردم حول وفوق المواسير بارتفاع 10سم فوق الراسم العلوى ويكون ضغط التشغيل 10 بار والثمن يشمل إنهاء العمل بجميع مشتملاته مما جميعه بالمتر الطولى كاملا	ثلاثون 30		
20	-	بالمتر الطولى - توريد وتركيب مواسير بلاستيك للصرف بقطر ( 6 ) بوصة مصنعة من مادة البوليفينيل كلوريد (U.P.V.C) من النوع المخصص لاغراض الصرف فى خنادق تحت الارض وتكون المواسير من النوع ذي الرأس والذيل وتوضع المواسير فوق فرشاة من طبقة الرمل بسلك لا يقل عن 10سم مع الردم حول وفوق المواسير بارتفاع 10سم فوق الراسم العلوى ويكون ضغط التشغيل 10 بار والثمن يشمل إنهاء العمل بجميع مشتملاته مما جميعه بالمتر الطولى كاملا	خمسون 50		
21	-	بالمقطوعية - توريد وبناء غرفة تفتيش من الطوب الأسمنتى المصمت مع حلق وأغطية من الحديد الزهر وتكون أبعادها الداخلية (60×60سم) وعمقها لغاية ( 75 سم ) والثمن يشمل إنهاء العمل بجميع مشتملاته وملحقاته غطاء زهر من انتاج شركة توكل أو مايمثلها وزن 125 كجم. مما جميعه بالمقطوعية غرفة التفتيش كاملة	أثنين 2		
22	-	بالمقطوعية - توريد وتركيب جرجورى بمصفاه مصنوع من مادة البوليفينيل كلوريد P.V.C ويكون الجرجورى قطر (3) بوصة والثمن يشمل إنهاء العمل بجميع مشتملاته وملحقاته. مما جميعه بالمقطوعية الجرجورى كاملا	أثنين 2		
23	-	بالمقطوعية - توريد وتركيب جاليتراب من البلاستيك من مادة البوليفينيل كلوريد U.P.V.C قطر مخرجه ( 3 ) بوصة ويركب على فرشاة من الخرسانة الأسمنتية مع الردم حوله برمال نظيفه والثمن يشمل إنهاء العمل بجميع مشتملاته وملحقاته. مما جميعه بالمقطوعية الجاليتراب البلاستيك كاملا	أثنين 2		
		بعده			

توقيع مقدم العطاء

مقايسة الأعمال الصحية لمشروع محكمة الأسرة وزنانيرى

م	رقم البند	بيان الأعمال	الكمية	الفئة	الجملة
24	-	<u>ما قبله</u> بالمقطوعية - توريد وتركيب بالوعة صرف مطر من البلاستيك من مادة البوليفينيل كلوريد U.P.V.C قطر مخرجها ( 4 ) بوصة وتركب على فرشاة من الخرسانة الأسمنتية مع الردم حولها برمال نظيفه والنمن يشمل إنهاء العمل بجميع مشتملاته وملحقاته. مما جميعه بالمقطوعية بالوعة صرف المطر البلاستيك كاملة	اثنان 2		
		بعده			

توقيع مقدم العطاء

مقاييس الأعمال الصحية لمشروع محكمة الأسرة وزناييري

م	رقم البند	بيان الأعمال	الكمية	الفئة	الجملة
		<b>ماقبله</b> <b>رابعاً :- أعمال الاطفاء :-</b> 1- جميع مهمات الاطفاء من انتاج شركة بافاريا أو مايمائلها. 2- يلتزم المقاول بعد الانتهاء من كافة أعمال الحريق و الاطفاء التلقائي باحضار تقرير من ادارة الحماية المدنية يفيد سلامة المبنى ضد أخطار الحديقة.			
25	-	بالمتر الطولى - توريد وتركيب مواسير من الصلب المجلفن درجة (ج) من النوع المسحوب لاعمال الحريق (سيملس) تركيب ظاهرة على الحوائط أو معلقة بالأسقف وتكون المواسير قطر ( 4 ) بوصة. والثمن يشمل إنهاء العمل بجميع مشتملاته وملحقاته. مما جميعه بالمتر الطولى مواسير الحريق الظاهرة على الحوائط أو معلقة بالأسقف كاملة	ثلاثون 30		
26	-	بالمتر الطولى - توريد وتركيب مواسير من الصلب المجلفن درجة (ج) من النوع المسحوب لاعمال الحريق (سيملس) تركيب تحت الأرض وتكون المواسير قطر ( 4 ) بوصة. والثمن يشمل إنهاء العمل بجميع مشتملاته وملحقاته. مما جميعه بالمتر الطولى مواسير الحريق تحت الأرض كاملة	عشرون 20		
27	-	بالعدد توريد وتركيب واختبار صندوق الحريق من الصلب المدهون باللون الاحمر مقاس 80سم*160سم*30سم متوافقه مع إشتراطات NFPA 14 و البند يشمل جميع الأعمال المطلوبة للتوريد والتركييب من خرطوم حريق Fire Hose Reel cabinet من النوع الهوزريل مركب عليها محبس للتحكم فى تدفق المياه وتوريد و تركيب واختبار محبس بليه بقطر 1 بوصة وخرطوم من الكاوتش يتحمل ضغط لا يقل عن 10جو بطول 30م ويشمل Multi-Purpose Nozzle three position jet- spray قطر 1 بوصة حنفية حريق مقاس 2.5"بوصة وخرطوم وبشورى متعدد الاغراض وصندوق بجميع مشتملاته مما جميعه بالعدد محتويات صندوق الحريق كاملة	ثلاثة 3		
28	-	بالعدد - توريد وتركيب صمام عدم رجوع من النحاس والقلب من البرونز يركب فى الأماكن المحددة بالرسومات ويكون بقطر ( 4 ) بوصة والثمن يشمل إنهاء العمل كاملا بجميع مشتملاته وملحقاته. مما جميعه بالعدد صمام عدم الرجوع كامل	واحد 1		
		بعده			

توقيع مقدم العطاء

مقايسة الأعمال الصحية لمشروع محكمة الأسرة وزنانيري

م	رقم البند	بيان الأعمال	الكمية	الفئة	الجملة
29	-	<p><b>مأقبلة</b> بالمقطوعة : توريد وتركيب مجموعة مثلث التجميع لزوم استعمال عربية المطافئ بالمكان المحدد بالرسومات مكونة من محبس وصمام عدم رجوع وراكور سريع (مثلث تجميع) يركب على ارتفاع 1.00 متر من سطح الأرض ويكون المحبس جميعه من البرونز من الطراز سكينه طبقا لبند ق/3 وقطره 4 بوصة ومن أجود الإنتاج المحلى وكذلك صمام عدم الرجوع يكون من النحاس طبقا لبند ك/ 3 والقلب برونز قطره 4 بوصة طراز ضغط عالي بحيث يقفل ويفتح ببضء وبحيث لا يؤثر فى سرعة سريان المياه واتجاهها ويكون جسم الصمام وبواباته من أجود الأنواع وتكون أسطح الإتصال فى البوابة وجميع الصمامات من معدن المدافع وتتحرك البوابة على محاور من أجود انواع البرونز وترتكز على سطح من معدن المدافع مع تجهيزها بصناديق التشحيم وكذلك الراكور السريع يكون من النحاس المطفى بالكروم وعلى أن يتم تركيب المجموعة بجوار بعضها وتعمل كمجموعة واحدة وتشمل الفئة جميع ما يلزم للتركيب من صواميل وأوشاش وجميع ما يلزم لنهوه العمل تاما كاملا طبقا لأصول الصناعة وشروط العقد.</p> <p>مما جميعه بالمقطوعة مثلث التجميع كاملا</p>	واحد 1		
30	-	<p>بالمقطوعة - توريد وتركيب طفافية حريق يدوية بودرة من النوع المستعمل لإطفاء جميع أنواع الحرائق المختلفة (A-B-C-D-E) سعة (6) كجم وتستخدم فيها البودرة الخماسية الجافة.</p> <p>مما جميعه بالمقطوعة جهاز إطفاء الحريق كاملا</p>	أربعة وعشرون 24		
31	-	<p>بالمقطوعة - توريد وتركيب نظام اطفاء تلقائي يعمل باستخدام الحساس المرن وهو نظام اطفاء الحريق الأتوماتيكي بغاز ثاني أكسيد الكربون والذي يعمل بنظام أنبوب الاستشعار والذي يركب داخل دواليب أو لوحات الكهرباء بالأدوار وتكون الأسطوانات سعة 2كجم والثمن يشمل انهاء العمل بجميع مشتلاته وملحقاته</p> <p>مما جميعه بالمقطوعة نظام الإطفاء التلقائي بغاز ثاني أكسيد الكربون والذي يعمل باستخدام الحساس المرن كاملا</p>	سته 6		
جملة قيمة الأعمال الصحية					

توقيع مقدم العطاء

مقايسة الأعمال الصحية لمشروع محكمة الأسرة وزنايىرى

م	رقم البند	بيان الأعمال	الكمية	الفئة	الجملة
32	-	<p><b>مأقبلة</b> بالمقطوعية - نظام FM200 ( نوع Pemall – Tyco ) لغرفة حفظ جنوب القاهرة بالدور الأرضى ويتكون من اسطوانه شحنه 35 كيلو جرام من غاز FM200 عند ضغط 360 رطل / اليوصه المربعه كامله بالسولونيد و الاكسسورات اللازمه و شبكة مواسير الأطفاء بالغاز من المواسير الحديد السيملس و (لوحة التحكم 1 منطقة كاملة بالبطاريات والشاحن الأوتوماتيكي وتربط بلوحة الانذار العمومية شاملة ال (MONITTOR MODULE) ) و كواشف الدخان و شبكه تفرغ الغاز و (break glass) كاسر للأطفاء اليدوى و عدد (1) سرينة انذار و جرس انذار و موازين للاسطوانات و لوحات الارشادات التحذيرية و Automatic door lock و كذلك شبكه الاسلاك</p> <p>FM200 Cylinders will be manufactured of high-pressure metal alloy Each FM200 cylinder will be charged with the suitable amount of FM200 gas to reach the required concentration within 5 to 10 Seconds, % is not acceptable. The 10concentrations above seconds.8discharge time not more than It will include pipes and nozzles size and drills will be</p>	واحد 1		
33	-	<p>كالبنء السابق ولكن بسعة 125 كجم لغرفة لغرفة حفظ شمال القاهرة بالدور الأرضى</p>	واحد 1		
جملة قيمة الأعمال الصحية					

توقيع مقدم العطاء



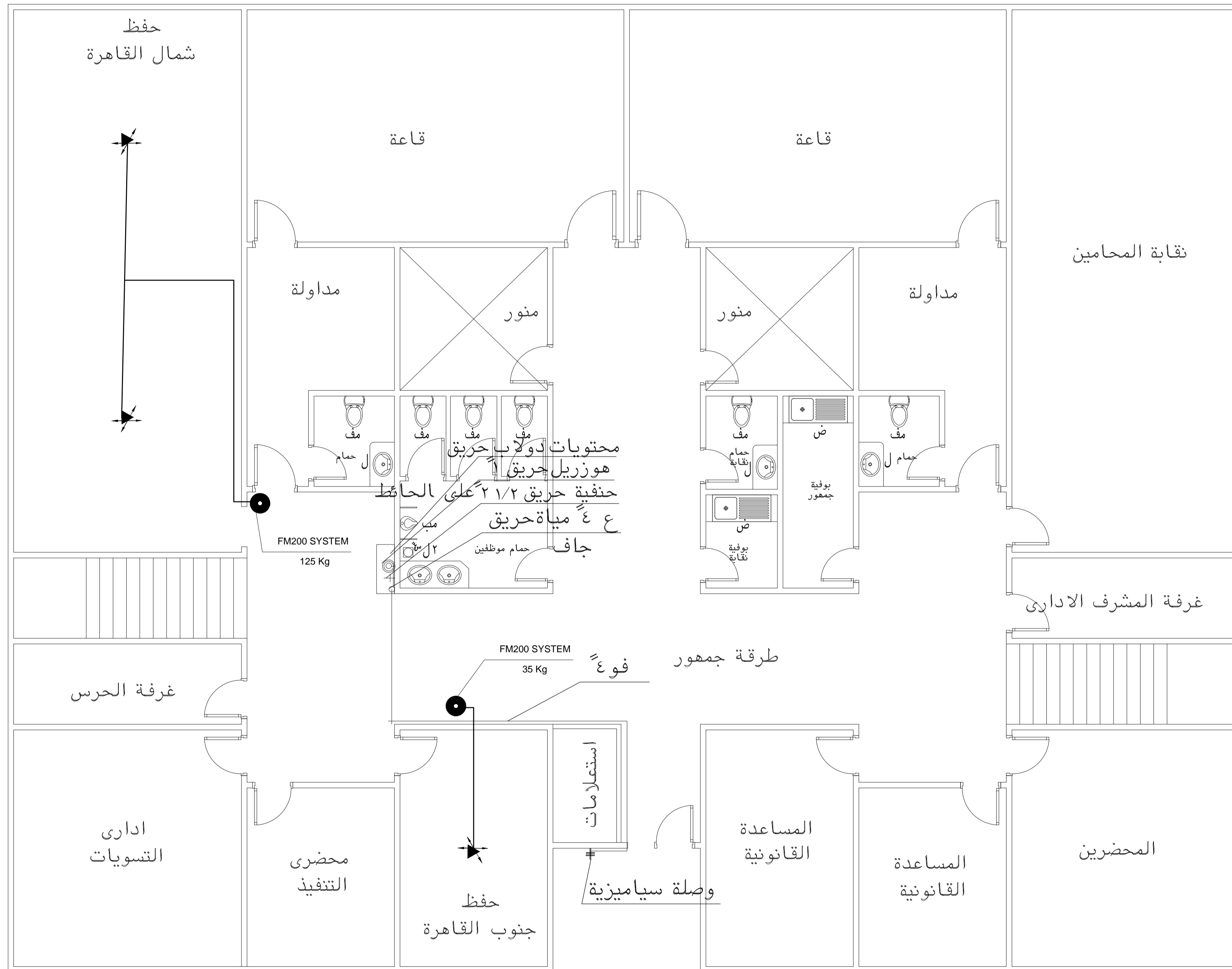


GENERAL NOTES:

1. ALL DRAWINGS AND COPIES THEREOF ARE INSTRUMENTS OF SERVICE AND AS SUCH REMAIN THE PROPERTY OF THE CONSULTANT FIRM. THEY ARE TO BE USED ONLY WITH RESPECT TO THIS PROJECT. ALL COPIES ARE TO BE RETURNED OR SUITABLY ACCOUNTED FOR BY THE CONSULTANT FIRM UPON COMPLETION OF THE WORK.
2. THESE DRAWINGS MAY NOT BE REPRODUCED BY ANY MEANS WITHOUT PRIOR WRITTEN APPROVAL FROM THE CONSULTANT FIRM.
3. DIMENSIONS ON THE DRAWINGS ARE NOT TO BE SCALED. STATED DIMENSIONS ONLY ARE TO BE TAKEN.
4. ALL DIMENSIONS ON THE DRAWINGS ARE IN METERS. (METRIC SYSTEM). NOTE: (mm) OR (inch) WILL BE MENTIONED IF USED.
5. ANY INCONSISTENCY OR DISCREPANCY IS TO BE BROUGHT TO THE ATTENTION OF AND RESOLVED BY THE CONSULTANT FIRM BEFORE THE WORK IS PUT IN HAND.

جدول الرموز والبيانات

البيان	الرمز
مواضع حريق مسانط	○
مواضع حريق	○
مواضع حريق	○
مواضع حريق	○
FM200 NOZZLE UNDER CEILING	○



المسقط الافقى للدور الارضى

الناتج :

جمهورية مصر العربية  
وزارة العدل  
الهيئة العامة لصندوق أبنية المحاكم  
و الشهر العقارى

الإستشارى العام :

تيد المنز حنين و محمد الهادي حجازى  
معماريين - مهندسين - استشاريين  
A.MOEZ & MOH.HIGAZY  
ARCHITECTS - ENGINEERS - CONSULTANTS  
١٦ شارع جواد حنين، وسط البلد، وسط البلد، القاهرة  
هاتف: ٣٤٨٦٣٦٦ - ٣٤٣٧٨٤٤ - ٣٤٣٧٨٤٤ - ٣٤٣٧٨٤٤ ( ٠٢ )  
فاكس : ٣٤٣٧٨٤٤ ( ٠٢ )  
email : cairo-info@mhconsl.com

الإستشارى المتخصص :

إسم المشروع :

ميناء مجمع محاكم بشرى

إسم التوحة :

الدور الارضى  
اعمال الحريق

الرقم	التاريخ	مراجعة	مراجعة	مراجعة	مراجعة
١					
٢					
٣					
٤					
٥					
٦					
٧					
٨					
٩					
١٠					
١١					
١٢					
١٣					
١٤					
١٥					
١٦					
١٧					
١٨					
١٩					
٢٠					
٢١					
٢٢					
٢٣					
٢٤					
٢٥					
٢٦					
٢٧					
٢٨					
٢٩					
٣٠					
٣١					
٣٢					
٣٣					
٣٤					
٣٥					
٣٦					
٣٧					
٣٨					
٣٩					
٤٠					
٤١					
٤٢					
٤٣					
٤٤					
٤٥					
٤٦					
٤٧					
٤٨					
٤٩					
٥٠					
٥١					
٥٢					
٥٣					
٥٤					
٥٥					
٥٦					
٥٧					
٥٨					
٥٩					
٦٠					
٦١					
٦٢					
٦٣					
٦٤					
٦٥					
٦٦					
٦٧					
٦٨					
٦٩					
٧٠					
٧١					
٧٢					
٧٣					
٧٤					
٧٥					
٧٦					
٧٧					
٧٨					
٧٩					
٨٠					
٨١					
٨٢					
٨٣					
٨٤					
٨٥					
٨٦					
٨٧					
٨٨					
٨٩					
٩٠					
٩١					
٩٢					
٩٣					
٩٤					
٩٥					
٩٦					
٩٧					
٩٨					
٩٩					
١٠٠					





