



كراسة الشروط والمواصفات الفنية

بخصوص: بخصوص: المناقصة العامة

لعملية:

صيانة دورات المياه بالجناح الأيمن واعمدة الصرف بمبنى

الرياضيات بكلية العلوم

الأربعاء جلسة ٥ / ١١ / ٢٠٢٥



كراسة الشروط والمواصفات
بخصوص: المناقصة العامة
لعملية: صيانة دورات المياه بالجناح الأيمن وأعمدة الصرف بمبنى الرياضيات بكلية العلوم
جلسة / / ٢٠٢٥

أولاً: الشروط العامة

- ١) يجب على مقدمي العطاءات معاينة الموقع على الطبيعة وأنه يقبل جميع الشروط.
- ٢) المقايسة التقديرية والتصميمات الهندسية للأعمال موضوع المناقصة المعدة قبل الإدارة العامة للشئون الهندسية .
- ٣) على مقدمي العطاءات ختم كراسة الشروط بختم الشركة واعادتها في الظروف الفنى مرة اخرى وهذا يعتبر موافقة من الشركة على جميع الشروط الموجودة بالكراسة .
- ٤) يحظر على العاملين بالجهات التي تسرى عليها احكام القانون رقم ١٨٢ لسنة ٢٠١٨ التقدم بالذات أو الواسطة بعطاءات أو عروض لهذه المناقصة كما لايجوز تكليفهم بالقيام باعمال خاصة بالمناقصة أو الشراء منهم .
- ٥) تسرى احكام القانون رقم (١٨٢) لسنة ٢٠١٨م باصدار قانون تنظيم التعاقدات التي تبرمها الجهات العامة والقانون رقم (٥) لسنة ٢٠١٥م بشأن تفضيل المنتجات الصناعية المصرية في العقود الحكومية ولائحته التنفيذية على كراسة الشروط والمواصفات والعقد المبرم.
- ٦) يلتزم مقدم العطاء بتقديم الشهاده الدالة على أستيقاء نسبة المكون الصناعى المصرى الصادرة من اتحاد الصناعات المصرية والمعتمدة من الهيئة العامة للتنمية الصناعية عند تقديم عطاءه، وتكون ضمن المستندات الواجب ارفاقها بالمظروف المالى ((التزام على الشركات الحاصلة على تلك الشهادة)) (مادة (٧) من اللائحة التنفيذية للقانون رقم (٥) لسنة ٢٠١٥))
- ٧) يتم اعفاء المنشآت الصغيرة والمتناهية الصغر من نصف التأمين الأبتدائى ومن نصف التأمين النهائى اذا كان المنتج الصناعى محل التعاقد مستوفيا لنسبة المكون الصناعى المصرى وترد القيمة المشار اليها عند تقديم تلك الشهادة . (مادة رقم (٧) من القانون رقم (٥) لسنة ٢٠١٥))
- ٨) التزام مقدمى العروض بالتسجيل على بوابة التعاقدات العامة . (مادة رقم (٨٥) من القانون رقم ١٨٢ لسنة ٢٠١٨م))
- ٩) الالتزام التام بقرار رئيس مجلس الوزراء رقم ١٢٢ لسنة ٢٠١٥ م الذى يتضمن عدم الشراء من المنتج المستورد في حالة وجود بديل محلى ، وعللا ان يتم الرجوع في هذا الشأن لكل من هيئة التنمية الصناعية وهيئة المواصفات والجودة ووزارة الدولة للإنتاج الحربى للوقوف على مدى توافر الصنف مع المنتج المحلى من عدمه.
١٠. عمل التصاريح والتراخيص المطلوبه من الجهات المختصة .

ثانياً: شروط تقديم العطاءات

- ١) تقدم العطاءات بأسم السيد الأستاذ الدكتور / أمين عام الجامعة - داخل مظروفين أحدهما فنى وآخر مالى موقعة من أصحابها على نموذج العطاء.
- ٢) يجب أن يثبت على مظروفي العطاء الفنى والمالى نوعه من الخارج على ان يوضع المظروفين داخل مظروف مغلق بطريقة محكمة ويكتب عليه السيد الأستاذ (أمين عام الجامعة - الإدارة العامة للمشتريات والمخازن).
- ٣) يجب أن يحتوى المظروف الفنى على تأمين إبتدائى قدره ٣٧٥٠٠ جنيهه (فقط سبعة و ثلاثون الف وخمسمائة جنيهه لا غير) يسدد نقداً أو بخطاب ضمان إبتدائى بنكى صادر من أحد البنوك المصرية المعتمدة - غير مشروط وفي الحدود المصرح بها - على أن يكون الخطاب سارى لمدة أربعة أشهر تبدأ من تاريخ فتح المظاريف الفنية - على أن يزداد التأمين الإبتدائى إلى نسبة ٥% عند الرسو كتأمين نهائى
- ٤) فترة سريان العطاء ثلاثة شهور تبدأ من تاريخ فتح المظاريف الفنية.
- ٥) كما يجب أن يرفق بالمظروف الفنى :
 - i. اصل شهادة بيانات مؤقته صادرة من الإتحاد المصرى لمقاولة التشييد والبناء - سارية .
 - ii. صورة من البطاقة الضريبية.
 - iii. آخر إقرار ضريبى.
 - iv. صورة من السجل التجارى .
 - v. صورة من التسجيل بالضريبة على القيمة المضافة.
 - vi. صورة من سابقة اعمال مماثلة لهذة العملية ومعتمدة من من جهة حكومية أو قطاع حكومى .
 - vii. عند تقديم عطاء من منشأة تجارية لأكثر من شخص واحد فيجب أن ترفق بصورة من عقد المشاركة والنظام الاساسى للشركة ومن له حق التوقيع
 - viii. أقرار بمعاينة الموقع معاينة نافية للجهالة .



بيانات مقدم العطاء

الاسم :

العنوان الرئيسي :

التليفون :

فاكس :

إيميل :

رقم المسجل التجاري :

رقم البطاقة الضريبية :

ختم الشركة

مقدم العطاء

الإسم :

التوقيع :



اقرار

اقر انا المقاوم :
والمتقدم بعطائي عن عملية : صيانة دورات المياه بالجناح الأيمن واعمدة الصرف بمبنى الرياضيات بكلية العلوم
جلسة / / ٢٠٢٥ م
وتليفوني الخاص بي هو:
والايميل الذي يمكنكم مراسلتي عليه الكترونيا هو:

كما اقر بأن عنواني الذي يمكن مخاطبتي عليه بكافة الرسائل و المخاطبات بمختلف أنواعها هو :

واقر أن جميع المكاتبات والمراسلات التي ترسل إلى هذا العنوان تعتبر أنها أرسلت لي وأعلنت إعلانا صحيحا وكل خطاب يرسل بالبريد المسجل على هذا العنوان يعتبر كأنه وصل لي في حينه حتى ولو قامت هيئة البريد بإعادته للإدارة لأي سبب من أسباب عدم الاستلام.
- كما اقر انني قد عاينت موقع العملية بالكامل معاينة نافية للجهالة وانني قد تأكدت من جميع الأعمال المطلوبة .
- كما اقر واوافق وألتزم على كل ما جاء بكل ما جاء بكراسة الشروط ومواصفات .

ختم الشركة

مقدم العطاء

الإسم :

التوقيع :



اقرار

اقرارنا المقبول :

والمتقدم بغطائي عن عملية : صيانة دورات المياه بالجناح الأيمن واعمدة الصرف بمبنى
الرياضيات بكلية العلوم

جلسة :/...../٢٠٢٥

بالتزامي عند ترسية اعمال العملية عاليه نحو التأمين على العمالة التي يتم تشغيلها ضمن اعمال
العملية عاليه بمعرفتي وفقا لقوانين التأمينات السائدة وطبقا للمادة (٢٣) من قانون تنظيم
التعاقدات التي تبرمها الجهات العامة الصادر برقم (١٨٢) لسنة ٢٠١٨

وهذا اقرار مني بذلك،،،،

ختم الشركة

مقدم العطاء

الإسم :

التوقيع :



جامعة الزقازيق
الإدارة العامة للشئون الهندسية
قسم الصيانة

مقايمة تقديرية عن صيانة دورات المياه بالجناح الايمن وأعمدة الصرف بمبنى الرياضيات بكلية العلوم

يتم اعتماد جميع العينات من قبل الادارة العامة للشئون الهندسية

البند	بيان الاعمال	الوحدة	الكمية	السعر	الاجمالي
	حوض غسيل ايدي ساقط رخام				
١٢	بالعدد توريد وتركيب حوض غسيل ايدي (ايديال استاندر) ساقط رخام حسب المقاس و الشكل المطلوب و يكون من اجود صنف من نوعية معتمدة و يتم اعتماد العينة من لجنة الاعتماد من الإدارة الهندسية قبل التوريد محمل عليه مواسير تغذية على الوجه ونصف خلط من نوعية هواي والصرف لأقرب عمود رأسي على الوجه والبند محمل عليه كل مستلزمات التشغيل للتغذية والصرف والمحبس البند محمل علي جرانيت من عينة معتمدة يتم اعتمادها قبل التوريد من لجنة الاعتماد بالإدارة الهندسية والبند يشمل تركيب زوايا حديد " مع الدهان وجه سلافون و وجهين لأكيه والبند محمل عليه فك القديم وتسليمه للمخازن والبند يشمل كل ما يلزم لنهو العمل طبقاً لأصول الصناعة وتعليمات جهاز الإشراف . كامل مما جميعه .	عدد	٢٦		
	مياول				
١٣	بالعدد توريد وتركيب ميولة من الصيني من أجود الأنواع من نوعية ايديا استاندر أو ما يماثلها من نوعية معتمده ويتم اعتماد العينة من لجنة اعتماد العينات من الإدارة الهندسية قبل التوريد محمل عليه مواسير تغذية والصرف لأقرب عمود على الوجه ، والبند محمل عليه الحنفية وكل مستلزمات التشغيل للتغذية والصرف والمحبس والبند محمل عليه فك القديم وتسليمه لمخازن الجامعة والبند يشمل كل ما يلزم لنهو العمل طبقاً لأصول الصناعة وتعليمات جهاز الإشراف . كامل مما جميعه .	عدد	٩		
	حواجز مياول				
١٤	بالعدد توريد وتركيب حواجز رخام للمياول من أجود الأنواع من نوعية جرانيت فرز أول من نوعيه معتمده سمك ٢ سم مقاس ٤٥ * ٩٠ سم ويتم اعتماد العينة من لجنة الاعتماد من الإدارة الهندسية قبل التوريد علي أن تكون الحواجز ملفوفة الزوايا مشطوف السوك والبند يشمل تفرغ أماكن الفواصل إذا لزم الأمر ويتم الصقل والجلاء والتلميع وفك القديم وتسليمه إلى المخازن وعمل كل ما يلزم لنهو الأعمال طبقاً أصول الصناعة وطبقاً للمواصفات الفنية وتعليمات جهاز الإشراف . كامل مما جميعه .	عدد	٨		
	توريد وتركيب مرحاض أفرنجي				
١٥	بالعدد توريد وتركيب مرحاض أفرنجي ماركة ايديال استاندر أو ما يماثلة ويتم اعتماد العينة من لجنة اعتماد العينات من الإدارة الهندسية قبل التركيب محمل عليه مواسير تغذية ومواسير صرف لأقرب عمود رأسي والبند شامل كل الاكسسوارات الخاصة بالتشغيل والبند محمل تركيب شطاف خارجي ومحمل عليه فك القديم وتسليمه لمخازن الجامعة والبند يشمل عمل ما يلزم لنهو العمل طبقاً لأصول الصناعة وتعليمات جهاز الإشراف(كامل مما جميعه).	عدد	٢٨		
	سيفون أرضية				
١٦	بالعدد توريد وتركيب سيفون أرضية p.v.c قطر ٣ بوصة من نوعية معتمدة روكسي أو ما يماثلها ويتم اعتماد العينة قبل التركيب والبند يشمل تركيب غطاء من الاستانلس مقاس ٢٠*٢٠ سم من اجود الانواع غير قابل للصدأ ويتم اعتماده قبل التركيب والبند محمل عليه كل مستلزمات التشغيل والصرف والبند محمل عليه فك القديم وتسليمه لمخازن الجامعة والبند يشمل كل ما يلزم لنهو العمل للوصول الى اقرب عامود صرف على الوجهه طبقاً لاصول الصناعة وتعليمات جهاز الاشراف . (كامل مما جميعه) .	عدد	٢٨		

المدير العام

مدير الادارة

مهندس

ادارة الصيانة/ الادارة العامة للشئون

ZU5023PR02F01

احمد حامد

الهندسية

Page 4

٤



المقايسة التقديرية

بخصوص: المناقصة العامة

لعملية: صيانة دورات المياه بالجناح الأيمن واعمدة الصرف بمبنى

الرياضيات بكلية العلوم

جلسة / / ٢٠٢٥

* يتم ختم المقايسة التقديرية بختم الشركة وإعادتها في المطروف المالي مرة اخرى ولا يعتد بالكراسات الغير معتمدة *



جامعة الزقازيق
الإدارة العامة للشئون الهندسية
قسم الصيانة

مقاييس تقديرية عن صيانة دورات المياه بالجناح الايمن وأعمدة الصرف بمبنى الرياضيات بكلية العلوم

يتم اعتماد جميع العينات من قبل الادارة العامة للشئون الهندسية

البند	بيان الاعمال	الوحدة	الكمية	السعر	الاجمالي
١	طبقة عزل للطوبية من الأسومات بوليستر لزوم دورات المياه بالمتر المسطح توريد وعمل طبقة عازلة للطوبية من الأسومات بوليستر أو ما يماثلها من عينة معتمدة بسلك لا يقل عن ٤ مم (بدورات المياه) رفة واحدة على أن يتم تنظيف هذه الأسقف جيدا وازالة الاتربة منها لتهيئة السطح قبل اللصق وتركب الشرائح ركوب لا يقل عن ١٥ سم ومحمل على البند عمل وزره بارتفاع ٢٥ سم مع إستدارة جميع الأركان لتقابل المستويات الأفقية والرأسية طبقا للمواصفات الفنية وتعليمات جهاز الإشراف ومحمل على البند :- ١- عمل لياسة أسمنتية سمك ٢ سم بمحتوي أسمنتى لا يقل عن ٣٠٠ كجم أسمنت / ٣م رمل مضاف إليها الأديبوند بحيث يكون السطح النهائي نظيف ومستوي وناعم ، وتنفذ اللياسة أسفل الطبقة العازلة ويضاف إليها مادة أديكريت (DM2) أو ما يماثلها لمقاومة النفاذية . ٢- يتم دهان اللياسة بمادة (سيروبلاست) كمادة لاصقة للطبقة العازلة . ٣- عمل لياسة أسمنتية أعلى العزل سمك ٣ سم أعلى الطبقة العازلة بمونة الأديبوند ٦٥ بمحتوي أسمنتى لا يقل عن ٣٠٠ كجم أسمنت / ٣م رمل ويضاف إليها مادة أديكريت (DM2) أو ما يماثلها لمقاومة النفاذية حسب المواصفات الفنية وتعليمات جهاز الاشراف (كامل مما جميحه) .	٢م	٣٠٠		
٢	بلاط سيراميك ارضيات حسب الالوان والمقاسات المطلوبة محمل عليه تكسير القديم . بالمتر المسطح توريد وتركيب بلاط سيراميك للارضيات قطع ليزر مقاس (٦٠*٦٠) سم او حسب المقاس المناسب وحسب الالوان المطلوبه من اجود صنف فرز اول (كيلوباترا) او مايمثله ويتم اعتماد اللون والنوعية قبل التوريد سمك ٨ مم ويكون ذو بريق لامع وعالى المقاومة للبرى مع عمل فرشاة رمل تحت البلاط على حسب مايحده جهاز الاشراف على ان يراعى استواء السطح و اللصق الجيد بالمونة اسمنتيه ٣٠٠ كجم / ٣م محمل على البند عمل الصلايب اللازمه لضبط الفواصل (عرض ٢م) وتسقى اللحامات بمواد سقيه الفواصل للسيراميك من شركه كيماويات البناء الحديث او شركه سيكا او مايمثلها مضاف اليها مادة اديبوند والبند محمل عليه تكسير السيراميك القديم وما اسفله باى سمك وصولا الى بلاطة السقف والبند يشمل نقل ناتج التكسير وما اسفله من رمال باى سمك والبند يشمل نقل ناتج التكسير الى المقالب العموميه وحسب المواصفات الفنية وتعليمات جهات الاشراف (كامل مما جميحه)	٢م	٣٠٠		
٣	بلاط سيراميك للحوائط حسب المقاس المطلوب محمل عليه تكسير القديم . بالمتر المسطح توريد وتركيب بلاط سيراميك للارضيات قطع ليزر مقاس (٦٠*٣٠) سم او حسب المقاس المناسب وحسب الالوان المطلوبه من اجود صنف فرز اول (كيلوباترا) او مايمثله ويتم اعتماد اللون والنوعية قبل التوريد مم ويكون ذو بريق لامع وعالى المقاومة للبرى مع عمل فرشاة رمل تحت البلاط على حسب مايحده جهاز الاشراف على ان يراعى استواء السطح و اللصق الجيد بالمونة اسمنتيه ٣٠٠ كجم / ٣م محمل على البند عمل الصلايب اللازمه لضبط الفواصل (عرض ٢م) وتسقى اللحامات بمواد سقيه الفواصل للسيراميك من شركه كيماويات البناء الحديث او شركه سيكا او مايمثلها مضاف اليها مادة اديبوند والبند محمل عليه تكسير السيراميك القديم وما اسفله باى سمك وصولا الى بلاطة السقف والبند يشمل نقل ناتج التكسير وما اسفله من رمال باى سمك والبند يشمل نقل ناتج التكسير الى المقالب العموميه وحسب المواصفات الفنية وتعليمات جهات الاشراف (كامل مما جميحه)	٢م	١٥٠٠		

المدير العام

ادارة الصيانة/ الادارة العامة للشئون

Page 1

مدير الادارة

الهندسية

ZU5023PR02F01

مهندس

احمد حامد



جامعة الزقازيق
الإدارة العامة للشئون الهندسية
قسم الصيانة

مقاييس تقديرية عن صيانة دورات المياه بالجناح الايمن وأعمدة الصرف بمبنى الرياضيات بكلية العلوم

يتم اعتماد جميع العينات من قبل الادارة العامة للشئون الهندسية

البيد	بيان الاعمال	الوحدة	الكمية	السعر	الاجمالي
دهان الاسقف بمادة الديرتون لاسقف سبق دهانها (وجهين)					
٤	بالمتر المسطح توريد وعمل دهانات بلاستيك وجهين لزوم الاسقف والكمرات بمادة الديرتون GLC ٣٠٣٠ أو ما يماثلها في جودتها قابل للفسيل وباللون المطلوب (يتم عمل تلقيط بالمعجون والصنفرة اللازمة ثم دهان وجه من العلب دون تخفيف ثم دهان وجهين) والبند يشمل تنظيف هذه المسطحات جيدا من الاتربه ومخلفات البياض وأيضا تسديد وعلاج الشقوق والأجزاء المفككة من البياض ومحمل على البند عمل سفالات اذا لزم الامر حسب المواصفات الفنية وتعليمات جهاز الاشراف . (كامل مما جميعه) .	م ^٢	٥٥٠		
توريد وتركيب ودهان ابواب خشب حشو(داخليه)					
٥	بالعدد توريد وتركيب ودهان باب ضلفه خشب سويدي حشو لزوم دورات المياه الخارجية مقاس تقريبا (٢*٠,٩) متر خشب سويدي حشو حلق ٦*٢ بوصه وجميع القوائم ٦*٢ بوصه والراس السفليه ٦*٢ بوصه والراس العلويه والوسطى ٦*٢ بوصه والحشو من الخشب السويدي نمرة واحد الخالي من العقد والعيوب ١,٥ بوصه مفرز ومحلي من جميع الجوانب وشامل الكانات من النحاس بعدد ٣ لكل جنب ومفصلات وبطول ١٥ سم والثمن يشمل تركيب جميع المفصلات من النحاس والاكر والكوالين ومقابض وترابيس وكعوب استانلس علي شكل حرف U بارتفاع ٢٠ سم من نوعية معتمدة وتركيب البرور وعمل صداداة كاوتش لمنع الاصطدام بالحائط والدهان بيوية الاستر من الخارج ومن الداخل وكل مايلزم لنهوا الاعمال حسب الاصول الفنية وتعليمات جهاز الاشراف (كامل مماجميعه) .	عدد	٢٦		
توريد وتركيب ودهان ابواب خشب (خارجيه)					
٦	بالعدد توريد وتركيب ودهان باب ضلفه خشب سويدي حشو لزوم دورات المياه الخارجية مقاس تقريبا (٢,٢x١) متر خشب سويدي حشو حلق ٨*٢ بوصه وجميع القوائم ٦*٢ بوصه والراس السفليه ٨*٢ بوصه والراس العلويه والوسطى ٦*٢ بوصه والحشو من الخشب السويدي نمرة واحد الخالي من العقد والعيوب ١,٥ بوصه مفرز ومحلي من جميع الجوانب وشامل الكانات من النحاس بعدد ٣ لكل جنب ومفصلات وبطول ١٥ سم والثمن يشمل تركيب جميع المفصلات من النحاس والاكر والكوالين ومقابض وترابيس وكعوب استانلس علي شكل حرف U بارتفاع ٢٠ سم من نوعية معتمدة وتركيب البرور وعمل صداداة كاوتش لمنع الاصطدام بالحائط والدهان بيوية الاستر من الخارج ومن الداخل وكل مايلزم لنهوا الاعمال حسب الاصول الفنية وتعليمات جهاز الاشراف (كامل مماجميعه) .	عدد	١٢		
معالجة اسقف وكمرات بدون اضافة حديد					
٧	بالمتر المسطح معالجة الاسقف الخرسانية سواء كانت (بلاطات او كمرات) بدون استخدام شبكة حديد اضافية والبند محمل عليه نقل المخلفات الى المقاب العمومية وتبعا للخطوات الاتية : ١- يزال البياض والغطاء الخرساني لحديد التسليح من اسفل للوصول الى حديد التسليح بكامل قطاعه لتحديد حالته وطبقا لما يحدده الاستشارى او مهندس الجامعة بالموقع بطريقة لاتؤثر على باقى سمك البلاطة . ٢- يتم معالجة صدا الحديد ان وجد بصنفرة الحديد جميعه بالقطاع الخرساني للبلاطات بواسطة صنفرة حدادى او ميكانيكا باستخدام فرشاة سلك مثبتة على صاروخ كهربائى وذلك بعد الدهان بمادة مزيلة للصدا . ٣- يتم دهان حديد التسليح بمادة ايبوكسية مائعة للصدا مثل كيمابوكسى (١٣١) او	م ^٢	١٥٠		

المدير العام

مدير الادارة

مهندس

ادارة الصيانة/ الادارة العامة للشئون

ZU5023PR02F01

احمد حامد

الهندسية



جامعة الزقازيق
الإدارة العامة للشئون الهندسية
قسم الصيانة

مقاييس تقديرية عن صيانة دورات المياه بالجناح الايمن وأعمدة الصرف بمبنى الرياضيات بكلية العلوم

يتم اعتماد جميع العينات من قبل الادارة العامة للشئون الهندسية

البند	بيان الاعمال	الوحدة	الكمية	المسعر	الاجمالي
	ما يماثلها . ٤- يدهن كامل سطح البلاطة بمادة ايبوكسية قبل الصب مباشرة كمادة لاصقة ومقوية للاسطح مثل (كيما بوكسى ١٠٤) او ما يماثلها وذلك لضمان التصاق الخرسانة الجديدة بالقديمه. ٥- قبل جفاف مادة كيما بوكسى ١٠٤ يتم طرطشة السطح بروبة الاديوند ٦٥ (بتخفيف الاديوند ٦٥ بالماء بنسبة ١:٣ ثم خلطة بالرمل والاسمنت بنسبة ١:١) او (اكوستيك) او ما يماثلها. ٦- يتم اعادة الغطاء الخرساني حتى سمك ٢ سم خارج حديد التسليح للبلاطات باستخدام خرسانة غير منكمشة تتكون من الركام الرفيع الفينو (او السن نمره (١) او الحصوة البتشيونو نمره (٢) والرمل والاسمنت بنسبة لاتقل عن ٤٠٠ كجم اسمنت بورتلاندى عادى / ٣م رمل مع اضافة مادة مائنة للانكماش (الاديكريت (b.v.f) او (الادى جروات) او ما يماثلها بمعدلات الشركة المنتجة وذلك عن طريق التلييش على طبقات او عن طريق مدفع الخرسانة (shotcrete) ويتم خدمة السطح النهائى مستويا وطبقا لاصول الصناعة والقياس الهندسى على السطح النهائى . يتم عمل بياض تخشين ودهانات بلاستيك لاعادة الشىء لاصل وحسب المواصفات الفنية وتعليمات جهاز الاشراف. (كامل مما جميعه).				
	تكسير مياتى ١/٢ طويه				
٨	بالمتر المسطح تكسير مياتى سمك ٢/١ طوية شامل التكريات اي إن كان نوعه من بلاط فيشاني او بياض او خلافة دون احتسابه مع نقل المخلفات المقابل العمومية والبند كامل مما جميعه حسب اصول الصناعة والمواصفات الفنية وتعليمات جهاز الاشراف.	٢م	١٠		
	تكسير مياتى طويه				
٩	بالمتر المكعب تكسير مياتى سمك طوية شامل التكريات اي إن كان نوعه من بلاط فيشاني او بياض او خلافة مع نقل المخلفات المقابل العمومية واعادة الشىء لاصلة والبند كامل مما جميعه حسب اصول الصناعة والمواصفات الفنية وتعليمات جهاز الاشراف.	٣م	٢		
	مياتى سمك طوية				
١١	بالمتر المكعب توريد وعمل مياتى بالطوب طفلي المفرغ سمك طوية والمونة المستعملة في البناء مكونة من ٣٠٠ كجم أسمنت بورتلاندى عادى للمتر المكعب رمل مع ضرورة المعالجة بالمياة للطوب المستخدم قبل القيام بأعمال البناء مباشرة والثلاثة أيام الاولى التالية لاعمال البناء مع تشحيط أخر مدمك مع تقديم عينة من الطوب لاعتمادها قبل التوريد ومحمل على البند عمل كانت حرف L للربط بين الهيكل الخرساني والمياني وتنفذ كل ٤ مداميك ومحمل على البند فك الخشب القديم وتسليمه للمخازن ومحمل على البند بياض التخشين والدهان مع نهو البند كاملا طبقا للمواصفات الفنية واصول الصناعة وتعليمات جهاز الاشراف.	٣م	٢		
الاعمال الصحية: ملحوظة جميع المواسير الصرف والتغذية الداخلية محملة على الاجهزة الصحية (توريد او فك واعادة تركيب) لاقرب عمود رئيسي او ماسورة تغذية رئيسية ع الوجهه جميع المواسير الرئيسية داخل الحمامات (واحد بوصة) وجميع المواسير الفرعية للاجهزة الصحية للحمامات تغذية قطر ٤/٣ بوصة وال					

pn = 20

المدير العام

مدير الادارة

مهندس

ادارة الصيانة/ الادارة العامة للشئون

ZU5023PR02F01

احمد حامد

Page 3

الهندسية



جامعة الزقازيق
الإدارة العامة للشئون الهندسية
قسم الصيانة

مقايمة تقديرية عن صيانة دورات المياه بالجناح الايمن وأعمدة الصرف بمبنى الرياضيات بكلية العلوم

يتم اعتماد جميع العينات من قبل الادارة العامة للشئون الهندسية

البند	بيان الاعمال	الوحدة	الكمية	السعر	الاجمالي
محبس ١ بوصة بروبلين لاكور					
١٧	بالعدد توريد وتركيب محبس ١ بوصة لاكور جلبة لحام روكسي أو ما يماثلها من أجود الأنواع ومن عينة معتمدة يتم اعتماد العينة من لجنة الاعتماد من الإدارة الهندسية قبل التوريد والبند محمل عليه فك القديم وتسليمه للمخازن طبقا للمواصفات الفنية وتعليمات جهاز الإشراف. (كامل مما جميعه)	عدد	١٠		
محبس ٢ بوصة بروبلين لاكور					
١٨	بالعدد توريد وتركيب محبس ٢ بوصة لاكور جلبة لحام روكسي أو ما يماثلها من أجود الأنواع ومن عينة معتمدة يتم اعتماد العينة من لجنة الاعتماد من الإدارة الهندسية قبل التوريد والبند محمل عليه فك القديم وتسليمه للمخازن طبقا للمواصفات الفنية وتعليمات جهاز الإشراف. (كامل مما جميعه).	عدد	٢		
مواسير PVC قطر ٤ بوصة					
١٩	بالمتر الطولي توريد وتركيب مواسير صرف p.v.c قطر ٤ بوصة لزوم اعمدة الصرف لدورات المياه والمعامل من نوعية معتمده روكسي او الشريف او مايمثله ويتم اعتماد العينة قبل التركيب من قبل الادارة الهندسية على الا يقل سمك المسورة عن ٥ مم وقطر خارجي ١١٤ مم والبند يشمل الكيعان والمشتركات والبند محمل عليه التوصيل لاقرب غرفة تفتيش وفك المواسير القديمة وتسليمها لمخازن الجامعة والبند محمل عليه كل مايلزم التركيب طبقا للمواصفات الفنية وتعليمات جهاز الاشراف. (كامل مما جميعه).	م/ط	١٧٥		
مواسير PVC قطر ٣ بوصة					
٢٠	بالمتر الطولي توريد وتركيب مواسير صرف p.v.c قطر ٣ بوصة لزوم اعمدة الصرف من نوعية معتمده روكسي او الشريف او مايمثله ويتم اعتماد العينة قبل التركيب من قبل الادارة الهندسية على الا يقل سمك المسورة عن ٤ مم والبند يشمل الكيعان والمشتركات والبند محمل عليه فك المواسير القديمة وتسليمها لمخازن الجامعة والبند محمل عليه كل مايلزم التركيب طبقا للمواصفات الفنية وتعليمات جهاز الاشراف. (كامل مما جميعه).	م/ط	١٠٠		
توريد وتركيب مواسير بروبلين قطر ٢ بوصة					
٢١	بالمتر الطولي توريد وتركيب مواسير بروبلين قطر ٢ بوصة PN20 من نوعية معتمدة روكسي او الشريف او مايمثله ويتم اعتماد العينة من لجنة اعتماد العينات من الإدارة الهندسية قبل التوريد والبند محمل عليه فك القديم وتسليمها للمخازن ومحمل عليه كل القطع الخاصة و كل ما يلزم للتركيب طبقا للمواصفات الفنية وتعليمات جهاز الإشراف. كامل مما جميعه مع اعادة الشئ لاصلة.	م/ط	١٠٠		
جاليتراب					
٢٢	بالعدد توريد وتركيب جاليتراب بلاستيك ٤ بوصة على ان تكون من نوعيه معتمده من لجنة الاعتماد من الاداره قبل التوريد والبند محمل عليه الغطاء البلاستيك طبقا لتعليمات جهاز الاشراف (كامل مما جميعه)	بالعدد	٢		
صيانة غرفه تفتيش					
٢٣	بالعدد صيانة غرف تفتيش مقاس ١- عدد (٥) مقاس (٠,٩٥*٠,٩٥)	بالعدد	٥		

المدير العام

مدير الادارة

مهندس

احمد حامد

ادارة الصيانة/ الادارة العامة للشئون

ZU5023PR02F01

احمد حامد

الهندسية



جامعة الزقازيق
الإدارة العامة للشئون الهندسية
قسم الصيانة

مقايمة تقديرية عن صيانة دورات المياه بالجناح الايمن وأعمدة الصرف بمبنى الرياضيات بكلية العلوم

يتم اعتماد جميع العينات من قبل الادارة العامة للشئون الهندسية

البند	بيان الاعمال	الوحدة	الكمية	السعر	الاجمالي
	٢- عدد (٦) مقاس (٠,٧٠*٠,٧٠) ٣- عدد (١) مقاس (٠,٧٠*٠,٨٥) ٤- عدد (١) مقاس (٠,٤٥*٠,٤٥) وعمل كل ما يلزم من بياض لجوانب الغرفة من الداخل والخارج وإستدارة الأركان مع العزل وتركيب غطاء GRC والبند محمل عليه نقل المخلفات للمقالب العمومية ونهو العمل طبقا للمواصفات الفنية وتعليمات جهاز الإشراف . كامل مما جميعه.		٦ ١ ١		
تركيب ستاندات بجوار القواعد الأفرنجي					
٢٤	بالمقطوعيه توريد وتركيب استاندات بجوار القواعد الأفرنجي عباره عن ماسوره من الاستانلس تركيب على جدار يمين ويسار القاعده بشكل مائل من الامام على ارتفاع ٢٠سم ونهو البند طبقا لاصول الصناعه وتعليمات جهاز الاشراف كامل مما جميعه .	مقطوعيه	٢		
تركيب مراية من البلور الشفاف					
٢٥	بالمتر المسطح توريد وتركيب مراية من البلور الشفاف لزوم الأحواض سمك في حدود ٦ مم بالمقاس المطلوب والسعر شامل وحدات تعليق من الاستانلس ستيل و البند يشمل الإكسسوارات اللازمة للتركيب و شطف الجوانب كميوتر وعمل جميع ما يلزم ونهو العمل كاملا طبقا للمواصفات الفنية وأصول الصناعه مما جميعه بالمتر المسطح.	م	٢٠		

المدير العام

ادارة الصيانة/ الادارة العامة للشئون

Page 6

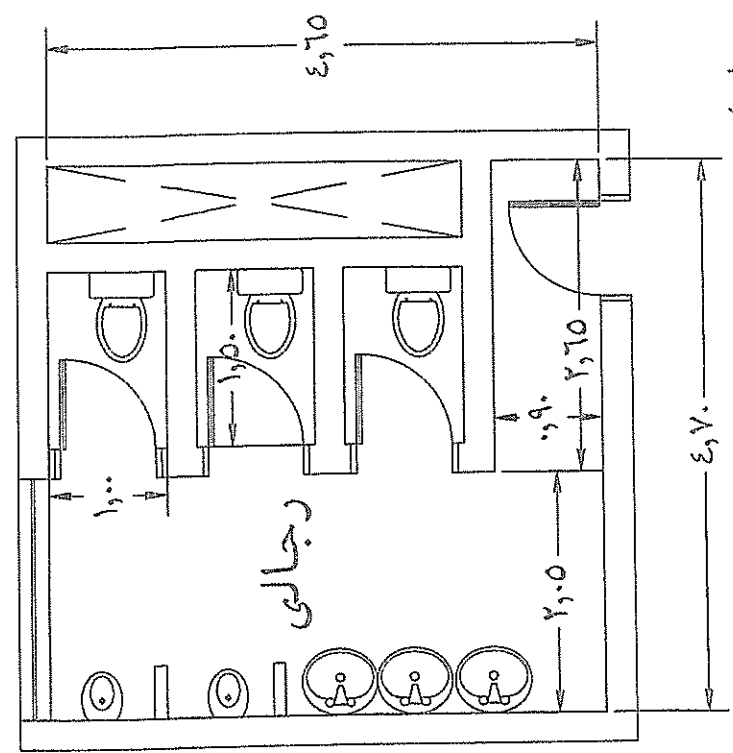
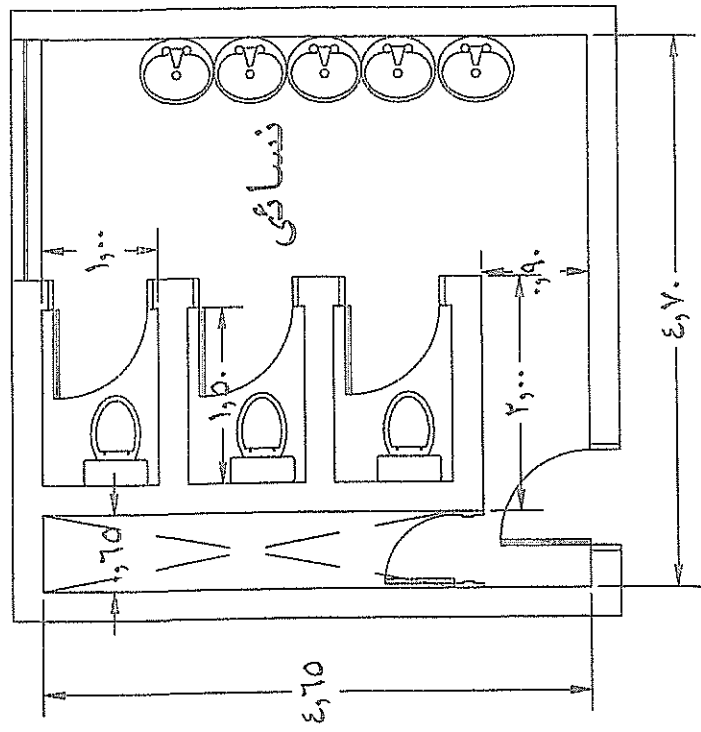
مدير الادارة

ZU5023PR02F01

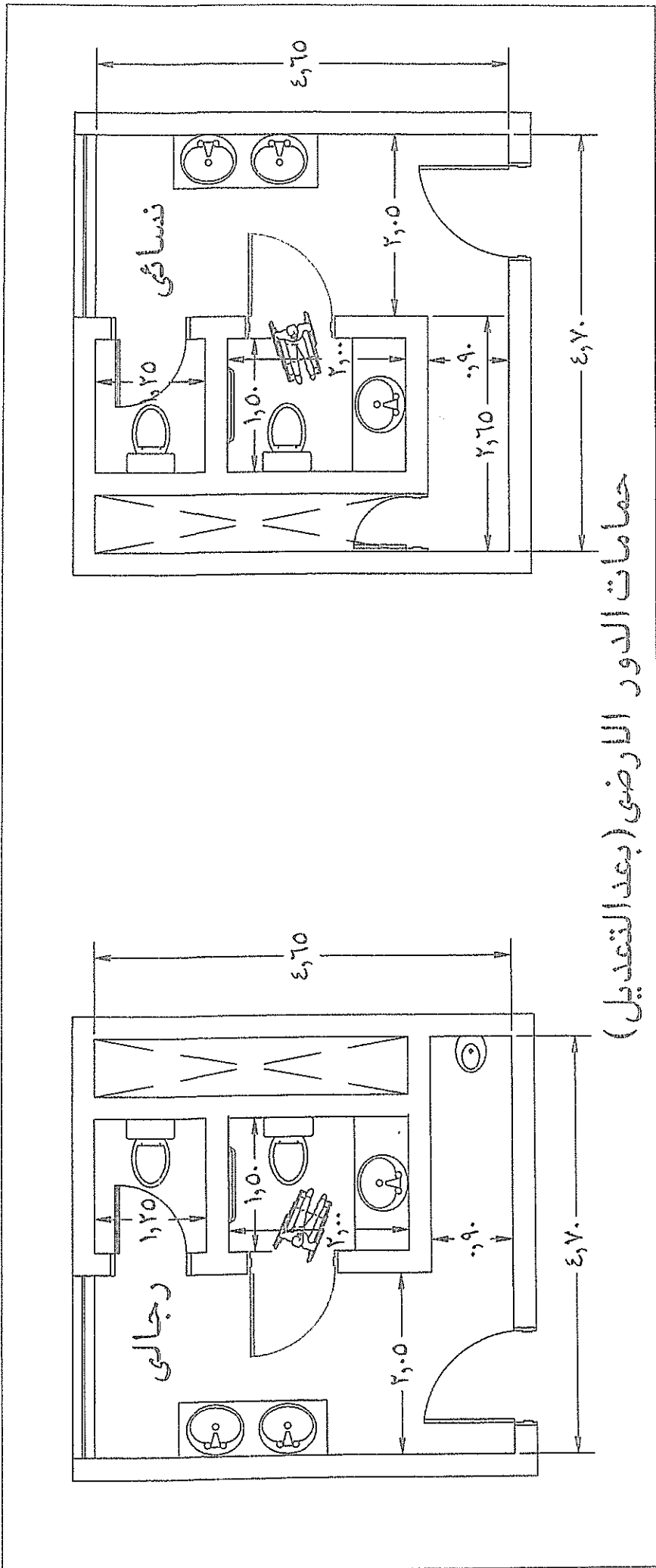
الهندسية

مهندس

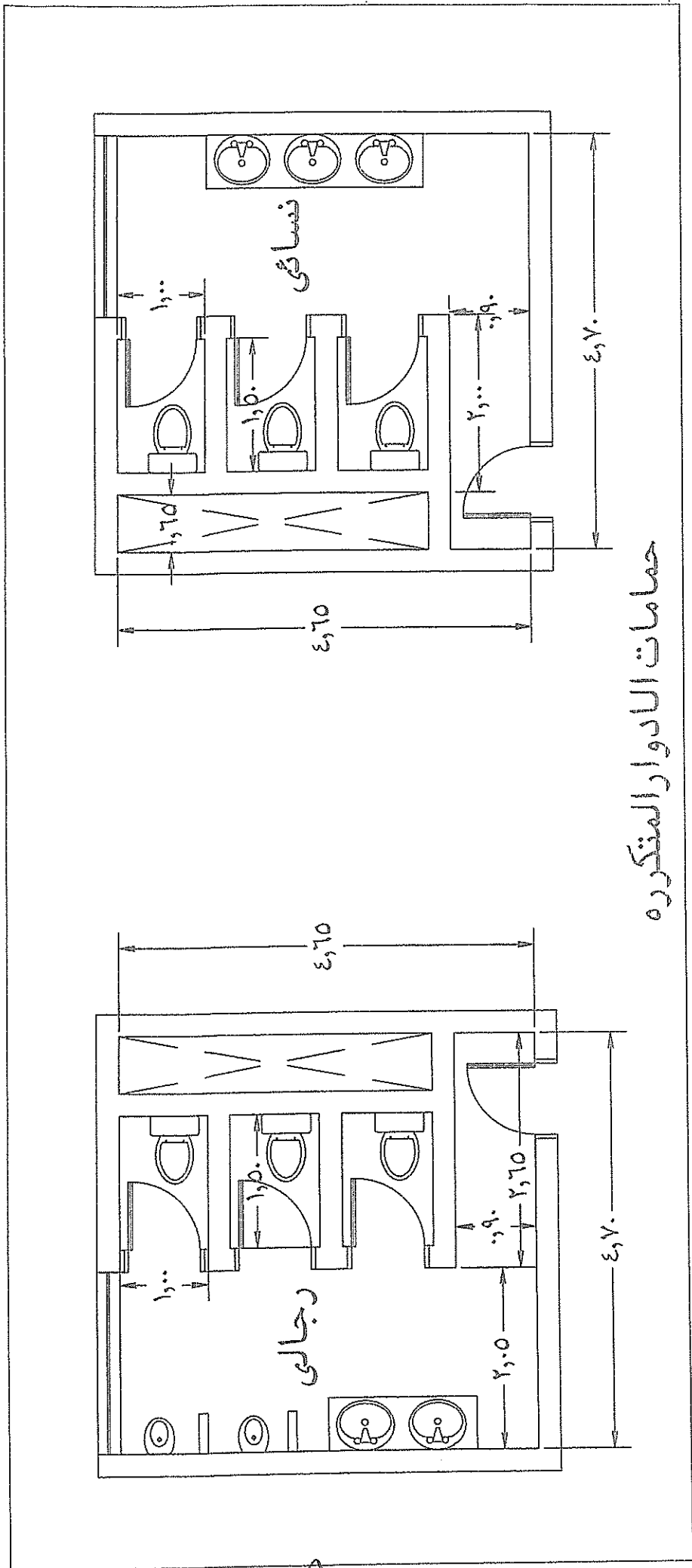
احمد حامد



حمامات الدور الارضي (قبل التعديل)



حمامات الدور الأرضي (بعد التعديل)



حمامات الادوار المتكرره

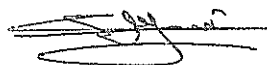
مقاييس تقديرية عن صيانه دورات مياه (جناح يمين طليه) مبنى رياضه كليه العلوم

رقم البند	بيانات الأعمال	الفئة	الكمية	الفئة	الإجمالي بالجنيه
الأعمال الكهربيه (ملاحظات عامه):					
الكشافات: السويدي او مايمائلها واللمبه السويدي كانيون او مايمائلهم الاسلاك: السويدي للكابلات او مايمائلها العلبه والوجه والقطم: بيشينو سوليدا او مايمائلها المواسير او الخراطيم: علاء الدين او مصطفى محمود او مايمائلها					
1	ملاحظه: محمل علي البند فك وحدات الاناره القديمه وتسليمها للمخازن بالعدد: توريد و تركيب و تشغيل و اختبار كشاف مقاوم للرطوبه كامل ب 2لمبه ليد 120 سم. للتركيب مكان القديم ومحمل علي البند كل ما يلزم لنهوا الأعمال طبقا لأصول الصناعة و كامل مما جميعه واعاده الشئ لاصله	عدد	30		
2	توريد و تركيب وجه ديكوري مناسب لالوان الحائط واحد فتحه او اثنين او ثلاث فتحات ومحمل علي البند العلبه والشاسيه واعاده الشئ لاصله	عدد	25		
3	توريد و تركيب (لقمه) قطعه ماجيك بريزه عاديه او مفتاح اناره من اجود الانواع	عدد	25		
4	بالعدد: توريد و تركيب و تشغيل و اختبار دائره فرعيه للاناره باسلاك 2*2مم نحاس معزول داخل مواسير او خراطيم لتغذيته مخرج اناره مفرد او مشترك مع عده مخارج اخري ومحمل علي البند كل مايلزم من ادوات التثبيت وعلب الشد أو الإتصال على ان يتم اللحام عن طريق روزنات وكذلك مايلزم من الدائرة العمومية باسلاك 2*3مم2 نحاس معزول داخل مواسير او خراطيم الي اللوحه الفرعيه والبند يشمل كافه البواطت ولاوازم التثبيت الجيد و كافة مايلزم طبقا للمواصفات الفنية وأصول الصناعة واعاده الشئ لاصله والبند كامل من مما جميعه وحسب تعليمات جهه الاشراف	عدد	10		
5	بالعدد توريد و تركيب شفاط 30*30سم من اجود الانواع توشيبا او مايمائلها ومحمل علي البند وت مخرج التغذية باسلاك 2*2مم داخل مواسير 16 مم ومحمل ايضا عليه بالوجه واشاسيه وقطعه بريزه ومفتاح اناره للتحكم في التشغيل وكافه مايلزم من تثبيت بالحائط او علي الزجاج و تركيب حلق واعاده الشئ لاصله	بالعدد	20		
6	بالمتر الطولي: توريد و تركيب سلك 2مم نحاس معزول	بالمتر	100		
7	بالمتر الطولي توريد و تركيب مواسير او خراطيم 16مم	بالمتر	50		
إجمالي الأعمال الكهربانية					

المدير العام



رئيس قسم الكهرباء



المهندس

