

[مبنى المسرح] بمركز شباب المدينة

م	الكمية	بيان الأعمال		الفئة		الإجمالي	
		ق	جنيه	ق	جنيه	ق	جنيه
١	(٣) ثلاثة فقط	<p><u>ملاحظات عامة:</u></p> <p>١- الفئة تشمل جميع الاختبارات المعملية المطلوبة الواردة باللوحات الإنشائية والمواصفات.</p> <p>٢- جميع البنود التي يتم فيها استخدام سن الدلو ميت فيها فان الفئة تشمل عمل جميع الاختبارات المطلوبة طبقاً للمواصفات واعتمادها من جهاز الإشراف كما هو موضح باللوحات التنفيذية وعلى المقاول تقديم شهادة صلاحية للمواد الحجرية التي تستخدم في أعمال البناء معتمدة من المركز القومي لبحوث الإسكان والبناء التابع لوزارة الإسكان.</p> <p>٣- يجب الالتزام بجميع الملاحظات الفنية الواردة في اللوحات التنفيذية في جميع البنود.</p> <p>٤- يجب اتباع تعليمات جهاز الإشراف في جميع البنود.</p> <p>٥- يجب المعاينة لجميع البنود على الطبيعة قبل وضع الأسعار.</p> <p>٦- يجب على المقاول أن يقوم بالفك بطريقة آمنة وسليمة ويجب المحافظة عليها وتسليمها للجهة المالكة.</p> <p>٧- الفئة تشمل نقل المخلفات الناتجة من التكسير الى المقالب العمومية طبقاً لتعليمات جهاز الإشراف.</p> <p>٨- الفئة تشمل ترميم وإصلاح كل ما يتلف نتيجة التكسير وإعادته لأصله طبقاً للمواصفات الفنية وتعليمات جهاز الإشراف.</p> <p>٩- الفئة تشمل المصنعيه والعدد والآلات اللازمة ويجب اتباع تعليمات جهاز الإشراف.</p> <p><u>أعمال الخرسانة المسلحة :-</u></p> <p>بالمتر المكعب ت. وعمل خ. م لزوم بلاطة السقف والكمرات الداخلية لدروة المياه بالدور الأرضي كما هو موضح بالرسومات التنفيذية على أن تكون المقاومة المميزة للخرسانة لا تقل عن ٢٥٠ كجم /سم^٣ بمحتوى أسمنتي لا يقل عن ٣٥٠ كجم أسمنت بورتلاندي عادي / م ٣ خ. مسلحة مع استخدام سن دولوميت متدرج نظيف خالي من الشوائب طبقاً للمواصفات وكذلك رمل متدرج نظيف خالي من الشوائب والخلط ميكانيكي مع استعمال خلط وهزاز ميكانيكي أثناء الصب والفئة تشمل توريد وعمل الشدات الخشبية وتوريد وتركيب حديد التسليح طبقاً للرسومات والمواصفات الفنية وأصول الصناعة مع الالتزام بعمل اختبارات اجهاد الكسر طبقاً للمواصفات والتمن يشمل ت. وعمل بياض تخشين ودهان ببوية الزيت شاملاً الوجه التحضيرى طبقاً للمواصفات والتمن يشمل تكسير بلاطة سقف الدورة والكمرات الداخلية وعمل كل ما يلزم لربط الخرسانة الجديده بالقديمه طبقاً للرسومات التنفيذية والمواصفات الفنية وتعليمات جهاز الإشراف والتمن كذلك نقل المخلفات من ناتج التكسير الى المقالب العمومية مع نهي العمل كاملاً حسب أصول الصناعة والمواصفات الفنية مع الالتزام بجميع الملاحظات الواردة باللوح التنفيذية والخاصة بهذا البند</p> <p>مما جميعه بالمتر المكعب</p>					

[مبنى المسرح] بمركز شباب المدينة

م	الكمية	بيان الأعمال		الفئة		الإجمالي	
		ق	جنيه	ق	جنيه	ق	جنيه
٢	(٢٥) خمسة وعشرون فقط						

بالمتر المسطح ت. وعمل ترميم وصيانة تخصصية لزوم أعمال الخرسانة المسلحة لعمل قمصان لمعالجة العمود [C] والكمرات [B٢, B١] وذلك بزيادة قطاع العمود بسمك (١٥) سم حتى منسوب ظهر القاعدة المسلحة وزيادة قطاع الكمرات بسمك (١٠) سم وكما هو موضح بالرسومات التنفيذية والبند يشمل مايلي:-

- ١- صلب البلاطه والكمرات.
- ٢- الحفر حتى السطح العلوي للخرسانة المسلحة للقاعدة
- ٣- زنبرة السطح العلوي للخرسانة المسلحة للقاعدة جيداً عند أماكن إتصالها بالقميص للعمود [C]
- ٤- تنظيف السطح جيداً باستخدام فرشاه من السلك والهواء المضغوط.
- ٥- التثقيب في القاعدة المسلحة لزرع الاشاور الرئيسية كما هو موضح بالرسومات
- ٦- يتم تنظيف الثقوب جيداً بالهواء المضغوط ودهانها بمادة ايبوكسية معتمدة من جهاز الاشراف.
- ٧- يتم ملئ الثقوب بمادة ايبوكسية معتمدة باستخدام مسدس حقن مخصوص لذلك والتأكد من ملئ الثقوب
- ٨- يتم ازالة الغطاء الخرساني لحديد التسليح وحتى الوصول للخرسانة الصلدة للعمود [C] والكمرات [B٢, B١].
- ٩- زنبرة وتنظيف السطح ورشم وتنظيف حديد التسليح وإزالة الصدا او اثار الحديد المتآكل.
- ١٠- دهان حديد التسليح بمادة ايبوكسية مانعة للصدأ طبقاً لتعليمات الشركة المنتجة.
- ١١- تنفيذ أعمال حديد التسليح الخاصة بقمصان العمود [C] والكمرات [B٢, B١] طبقاً لما ورد باللوحات التنفيذية.
- ١٢- تنظيف السطح الخرساني جيداً ودهانه بمادة كيمأوية ايبوكسية لتماسك الخرسانه القديمه مع الجديده.
- ١٣- ت. وعمل خرسانة مسلحة بنفس مواصفات البند (١) مع إضافة مادة لاحمة خرسانة الجديدة بالنسب المحددة بتعليمات الشركة المنتجة.
- ١٤- ت. وعمل بياض تخشين للكمرات [B٢, B١] طبقاً للمواصفات الفنية
- ١٥- ت. وعمل دهان ببيوية الزيت شاملاً الوجهة التحضيرى للكمرات المشار إليها طبقاً للمواصفات.
- ١٦- ت. سيراميك حوائط طبقاً لمواصفات البند (٨) لزوم العمود للعمود [C] من الداخل

والثمن يشمل إصلاح ما يتم إتلافه نتيجة الاعمال وإعادة الشئ لأصله مع نقل المخلفات من ناتج التكسير إلى المقالب العمومية وعمل كل ما يلزم لنهوه العمل كاملاً حسب أصول الصناعة والمواصفات الفنية والرسومات التنفيذية وتعليمات جهاز الاشراف.

مما جميعه بالمتر المسطح

٣ / أمينة محمد

[مبنى المسرح] بمركز شباب المدينة

م	الكمية	بيان الأعمال		الفئة		الإجمالي	
		ق	جنيه	ق	جنيه	ق	جنيه
٣	(١٤) أربعة عشر	<p><u>أعمال الهدم والتكسير :</u> بالمتر المسطح تكسير مباني دروة السطح الموجودة على الطبيعة كما هو موضح بالرسومات التنفيذية وبالمسك الموجود على الطبيعة اعلى دورات المياه والتمن يشمل المصنعية والعدد والآلات اللازمة ونقل المخلفات من ناتج التكسير الى المقالب العمومية والتمن يشمل كذلك فك الصاج والباب الحديد الموجود على الطبيعة بطريقة آمنة وتسليمة للجهة المالكة مع عمل كل ما يلزم لنهوه العمل كاملاً حسب أصول الصناعة وتعليمات جهاز الإشراف .</p> <p>مما جميعه بالمتر المسطح</p>					
٤	(٢٧) سبعة وعشرون فقط	<p>بالمتر المسطح توريد وعمل خرسانة عادية لزوم دورات المياه مكونة من ٢٥٠ كجم أسمنت بورتلاندى عادى + ٣٠٠,٨٢ سنن دلو ميت + ٣٠٠,٤٠ رمل مع عمل الميول اللازمة لتصريف المياه نحو بالوعة الصرف ونهوه العمل كاملاً حسب أصول الصناعة والمواصفات الفنية .</p> <p>مما جميعه بالمتر المسطح</p>					
٥	(٢٧) سبعة وعشرون فقط	<p><u>أعمال الطبقات العازلة :-</u> ٢م توريد وعمل طبقة عازلة لزوم دورات المياه من الشرائح البيتومينية المعدلة سمك (٤) مم ذات تسليح من البوليستر المقوي كل (١,٥) سم طبقة واحدة تلتصق بالحرارة باستخدام الباشبوري ومحمل على البند وزرة من نفس الطبقة العازلة بارتفاع [٢٥] سم مع مراعاة نظافة السطح جيداً وعمل دهان تحضيري من الأنسو برا بحر قبل تركيب الطبقة العازلة وعمل ركوب للحامات لا يقل عن (١٠) سم والبند يشمل الاختبار بالمليء بالمياه بارتفاع (٥) سم من أعلى نقطة مع سد الفتحات لمدة ٤٨ ساعة مع عمل طبقة لياسة أسمنتية بسمك (٢) سم بمونة الأسمنت والرمل بنسبة ٣٠٠ كجم أسمنت بورتلاندى عادى / ٣م رمل مع عمل كل ما يلزم لنهوه العمل كاملاً حسب أصول الصناعة والمواصفات الفنية والقياس هندسى للمسقط الأفقى .</p> <p>مما جميعه بالمتر المسطح</p>					

٣ / أمينة محمد يوسف

[مبنى المسرح] بمركز شباب المدينة

م	الكمية	بيان الأعمال		الفئة		الإجمالي					
		ق	جنيه	ق	جنيه	ق	جنيه				
		<p><u>أعمال المباني :</u> <u>ملحوظة :</u></p> <p>١ - على المقاول تقديم شهادة من مركز بحوث البناء والإسكان حسب تعليمات السيد وكيل أول وزارة الإسكان والمرافق والمجتمعات العمرانية تفيد مطابقة جميع أنواع الطوب من حيث المقاس وقوة التحمل للمواصفات القياسية</p> <p>٢ - يجب الالتزام بالكثافة المحددة للطوب باللوح الإنشائية</p> <p>٣ - الفئة تشمل مونه اللصق مكونة من ٣٠٠ كجم أسمنت بورتلاندى عادى للمتر المكعب رمل.</p> <p>٤ - الفئة تشمل مليء العراميس جيدا بمونة المباني.</p>									
٦	(١٤) أربعة عشر فقط										
		<p>بالمتر المسطح ت. وعمل مباني بالطوب الأسمنتي المصمت بسمك [١٢] سم لزوم الجزء المشار إليه من دروة السطح اعلى دورات المياه كما هو موضح بالرسومات التنفيذية مع نهو العمل كاملاً حسب أصول الصناعة والمواصفات الفنية وتعليمات جهاز الإشراف . مما جميعه بالمتر المسطح</p> <p><u>أعمال الدهانات :</u></p> <p>بالمتر المسطح ت وإعادة دهان ببوية الزيت وجهين باللون المطلوب لزوم أسقف دورات المياه السابق دهانها وكما هو موضح بالرسومات التنفيذية مع اعتماد عينة قبل التوريد من جهاز الإشراف والتمن يشمل حك التالف من الدهان القديم ونظافة السطح جيداً والصنفرة لإزالة أي شوائب عالقة والتلقيط بالمعجون والصنفرة في الأماكن التى تحتاج لذلك والتمن يشمل ترميم أى أجزاء تالفة ومعالجتها وعمل أى مرمرات ومعالجة أى رطوبة أو شروخ أو تنميلات والمعجنة والصنفرة الجيدة بعد كل وجه مع عمل كل ما يلزم لنهو العمل كاملاً حسب أصول الصناعة والمواصفات الفنية وتعليمات جهاز الإشراف . مما جميعه بالمتر المسطح</p>									
٧	(١٨) ثمانية عشر فقط										

٣ / أمينة محمد كرف

[مبنى المسرح] بمركز شباب المدينة

م	الكمية	بيان الأعمال		الفئة		الإجمالي	
		ق	جنيه	ق	جنيه	ق	جنيه
٨	(١٦٠) مائة وستون فقط	<p><u>أعمال الارضيات :</u> م٢.ت.ب بلاط سيراميك (فرز أول) لزوم الأرضيات من أجود صنف بالسوق المحلي وكما هو موضح بالرسومات التنفيذية وبسمك لا يقل عن (٨) مم بالشكل والمقاس واللون المطلوب والمعتمد عينة منه من جهاز الإشراف قبل التركيب ويجب أن يكون الوجه خالياً من التتميل والتفتشير مانعاً لامتنصاص السوائل والزيوت غير أملس الظهر ومخطط أو محذب والفئة تشمل توريد وعمل فرشاة من الرمل التنظيف بسمك متوسط في حدود [٥] سم وحسب المنسوب المطلوب وتعمل مونة اللصق من ٣٠٠ كجم أسمنت بورتلاندى عادى للمتر المكعب رمل بسمك متوسط ٢ سم وتسقى جميع اللحامات بعد التركيب بلباتي الأسمنت الأبيض أو الملون ثم ينظف سطح البلاط بمسحوق الحجر أو الرخام الناعم والفئة تشمل توريد وتركيب وزرة سمك ٢ سم بإرتفاع ١٥ سم من نفس نوع السيراميك ويلصق من نفس مونة بلاط السيراميك و يشمل كذلك تكسير الأرضيات الموجودة على الطبيعة وما أسفله حتى المناسيب المطلوبة شاملاً الوزرة ونقل المخلفات من ناتج التكسير الي المقالب ونهو العمل كاملاً حسب أصول الصناعة والمواصفات وتعليمات جهاز الإشراف .</p> <p>مما جميعه بالمتر المسطح</p>					

٣/ أمينة محمد كرم

[مبنى المسرح] بمركز شباب المدينة

م	الكمية	بيان الأعمال	الفئة		الإجمالي	
			ق	جنيه	ق	جنيه
٩	(٢٧) سبعة وعشرون فقط	م.٢.ت. بلاط سيراميك (فرز أول) مقاوم للانزلاق لزوم أرضيات دورات المياه من أجود صنف بالسوق المحلي وكما هو موضح بالرسومات التنفيذية وبسبك لا يقل عن (٨) مم بالشكل والمقاس واللون المطلوب والمعتمد عينة منه من جهاز الإشراف قبل التركيب ويجب أن يكون الوجه خاليا من التتميل والتقشير مانعاً لامتنصاص السوائل والزيوت غير أمس الظهر ومخطط أو محبب والفئة تشمل توريد وعمل فرشاة من الرمل التنظيف بسبك متوسط في حدود [٥] سم وحسب المنسوب المطلوب وتعمل مونة اللصق من ٣٠٠ كجم أسمنت بورتلاندى عادى للمتر المكعب رمل بسبك متوسط ٢ سم وتسقى جميع اللحامات بعد التركيب بلباني الأسمنت الأبيض أو الملون ثم ينظف سطح البلاط بمسحوق الحجر أو الرخام الناعم والثمن يشمل تكسير بلاط الأرضيات الموجودة علي الطبيعة وما أسفله حتى المناسيب المطلوبة ونقل المخلفات من ناتج التكسير الي المقالب ونهو العمل كاملاً حسب أصول الصناعة والمواصفات وتعليمات جهاز الإشراف مما جميعه بالمتر المسطح				
١٠	(١٦٥) مائة وخمسة وستون فقط	اعمال التكميات :- م.٢.ت. بلاط سيراميك (فرز أول) لزوم حوائط دورات المياه بالمقاس وبالشكل وباللون والارتفاع المطلوب حسب الموضح باللوح التنفيذية بسبك لا يقل عن (٦) مم ويجب أن يكون من أجود الأنواع ذو سطح مزجج خاليا من التتميل والتقشير مع اعتماد عينة قبل التوريد ويلصق البلاط بمونة (٣٠٠) كجم اسمنت بورتلاندى عادى للمتر المكعب رمل والفئة تشمل الطرطشة الأسمنتية للحوائط بمونة مكونة من (٤٥٠) كجم اسمنت بورتلاندى عادى / م٣ رمل وتسقى جميع اللحامات بعد التركيب بلباني الأسمنت الأبيض أو الملون حسب الطلب ثم ينظف سطح البلاط بمسحوق الحجر أو الرخام الناعم والفئة تشمل تكسير السيراميك أو البياض الموجود علي الطبيعة حتي ظهور المباني وكما هو موضح بالرسومات التنفيذية وتشمل أيضاً نقل المخلفات الي المقالب العمومية ونهو العمل كاملاً حسب أصول الصناعة والمواصفات وتعليمات جهاز الإشراف . مما جميعه بالمتر المسطح				

٣ / أمينة محمد يوسف

[مبنى المسرح] بمركز شباب المدينة

م	الكمية	بيان الأعمال		الفئة		الإجمالى	
		ق	جنيه	ق	جنيه	ق	جنيه
		<p>أعمال الألومنيوم :</p> <p>تصنع القطاعات المستخدمة فى أعمال الألومنيوم بطريقة البثق من سبيكة مكون من الألومنيوم والمغنسيوم والسيلكون طبقاً للمواصفات القياسية المصرية وتعالج حرارياً للوصول إلى أقصى صلابة وتتميز بمقاومة للصدأ والقابلية الممتازة للأنودة والتلوين وتتكون الطبقات الواقية للألومنيوم من طبقة من أكسيد الألومنيوم لمقاومة العوامل الجوية والرطوبة والأملاح بسمك (٢٢ - ٢٥) ميكرون ويجب أن تتوفر فيها الصلابة وثبات اللون وتجانسه وتماسك الطبقة مع سطح الألومنيوم والثمن يشمل جميع المواد والتصنيع والتركيب كاملة شاملة الخردوات من أجود الأصناف وكل ما يلزم لتنفيذ وتركيب الأعمال على الوجه الأكمل والزجاج بلون ونوع وسمك كما هو موضح بالرسومات التنفيذية ويركب الزجاج فى الدلف من الداخل بواسطة باكتات من الألومنيوم المؤكسد أو قطاعات التثبيت الخاصة به وتثبت ألواح الزجاج داخل مجارى من المطاط التى لا تتفتت وتقاوم العوامل الجوية والرطوبة وبحيث تكون الدلف مانعة من لتسرب الأتربة أو الهواء من محيط هذه الدلف والثمن يشمل تركيب الابواب على حلق خشب قطاع (٤ × ١) بوصة ويجب على المقاول تقديم الرسومات وعينات لنماذج مختلفة من قطاعات الألومنيوم لإعتمادها من جهاز الإشراف قبل التوريد على أن يوضح بها سمك قطاعات الألومنيوم وأبعادها ولا يقل السمك لى جزء من مكونات القطاعات الألومنيوم عن (١,٥) مم واللوان الألومنيوم والتفاصيل كما وردت فى اللوحات التنفيذية .</p>					
		<p>بالعدد ت . ت ابواب من قطاعات الألومنيوم قطاع (P.S) صغير ضلفة واحدة مفصلى حشو ميلامين بكامل الارتفاع وكما هو موضح بالرسومات التنفيذية والثمن يشمل ت . ت كل ما يلزم لتسليم الباب جاهزاً للاستخدام ويشمل كذلك فك الابواب القديمة الموجودة على الطبيعة شاملاً الحلوقة بطريقة آمنة وتسليمه للجبهة المالكة و نهو العمل كاملاً حسب أصول الصناعة والمواصفات الفنية .</p>					
	(٦) ستة فقط	<p>(أ) أبواب نموذج (ب) مقاس [٢,٢٠ × ٠,٧٠] م .</p>					
	(١) واحد فقط	<p>(ب) أبواب نموذج (ب) مقاس [٢,٢٠ × ٠,٩٥] م .</p>					
	(١) واحد فقط	<p>(ج) باب مقاس [٢,٢٠ × ٠,٧٠] م لزوم (ف) (١) .</p>					
		<p>مما جميعه بالعدد</p>					

٣/ أمنية محمد سيف

معد المقايمة

[مبنى المسرح] بمركز شباب المدينة

م	الكمية	بيان الأعمال		الفئة		الإجمالي	
		ق	جنيه	ق	جنيه	ق	جنيه
١٢	(٣) ثلاثة فقط (٣) ثلاثة فقط						
١٣	(١,٧) واحد وسبعة أجزاء من عشرة فقط						

بالعدد صيانة شبابيك من قطاعات الامونيوم ضلفة واحدة مفصلى حسب الموضح بالرسومات التنفيذية والفئة تشمل ت.ت واستكمال كل ما يلزم من خردوات وكاوتش وخلافه واستبدال التالف منها بأخرى جديدة من أجود الأصناف مع عمل كل مايلزم لنهوه البند جاهزا للعمل كاملاً حسب أصول الصناعة والمواصفات الفنية وتعليمات جهاز الإشراف .
(أ) شبابيك نموذج (ش ١) مقياس [٠,٩٥x٠,٥] م .
(ب) شبابيك نموذج (ش ٢) مقياس [٠,٦٠x٠,٥٠] م .
مما جميعه بالعدد

بالمتر المسطح إعادة دهان مصبغات حديد شاملاً الحلق لزوم الشبابيك [ش ١] وكما هو موضح بالرسومات التنفيذية والتمن يشمل نظافة السطح جيداً والصنفرة لإزالة أي آثار صدأ والدهان وجهين ببوية مقاومة للصدأ ووجهين ببوية اللاكية باللون المطلوب والقياس من جهة واحدة مع عمل كل مايلزم لنهوه العمل كاملاً حسب أصول الصناعة والمواصفات الفنية وتعليمات جهاز الإشراف .

مما جميعه بالمتر المسطح

الأعمال الصحية:

١- الأجهزة يشمل أسعارها فك واستبدال مواسير التغذية الداخلية بمواسير من البولي بروبيلين بدءاً من المحبس العمومي المتصل بمواسير التغذية الرئيسية وكذلك مواسير الصرف بمواسير من مادة U.P.V.C حتى أقرب عمود صرف وحسب تعليمات جهاز الإشراف .
٢- تسليم المواسير بعد فكها الي الجهة المالكة بصورة آمنة .

٣- لا يتم التوريد إلا بعد اعتماد العينات من جهاز الإشراف وكذا كافة البيانات والمواصفات الفنية للشركة المنتجة للمواسير .

٤- يجب أن تكون الأجهزة الصحية من فرز أول وذلك بعد اعتمادها من مديرية الإسكان .

٥- يجب مراعاة تعليمات المصانع المنتجة للمواسير وقطع الاتصال الخاصة بها في جميع أنواع اللحامات .

٦- الفئة تشمل ت.ت على أول خط التغذية لكل (دورة) محبس عام لقطع المياه عن الأجهزة الصحية .

٣ / أمينة محمد حريش

[مبنى المسرح] بمركز شباب المدينة

م	الكمية	بيان الأعمال		الفئة		الإجمالي	
		ق	جنيه	ق	جنيه	ق	جنيه
١٤	(٧) سبعة فقط	<p>بالمقطوعية توريد وتركيب مرحاض فرنجي كامل ذو الشطافة المدفونة ذو صندوق طرد واطى كامل بجميع المشتملات والتوصيلات والثلثن يشمل الآتي:-</p> <p>أ- سلطانية من الفخار المطلي بالصيني ذو التفريغ الذاتي ولها سيفون من النوع الخاص بهذه المراحيض.</p> <p>ب- صندوق طرد من الفخار المطلي بالصيني الذي يكون بسعة لا تقل عن ٩ لتر وله غطاء من نفس اللون ذي العوامة الخاصة به وماكينه من أجود الأنواع المعتمدة وكاملة بجميع التوصيلات والمشتملات.</p> <p>ج- مقعد مزدوج من البلاستيك باللون حسب الطلب من النوع ذي المفصلات من النحاس المطلي بالكروم ذو شكل مطابق لشكل السلطانية.</p> <p>د- وصلة بلاستيك تصل السلطانية بعامود الصرف.</p> <p>هـ- عدد [٢] محبس برونز مطلي كروم قطر ٥,٥ بوصة وعدد (٢) وصلة سوسته لزوم الشطافة وتغذية صندوق الطرد والثلثن يشمل فك المراحيض القديمة ومشتملاتها الموجودة علي الطبيعة بطريقة سليمة وتسليمها للجهة المالكة مع نهو العمل كاملاً حسب أصول الصناعة والمواصفات الفنية والرسومات التنفيذية وتعليمات جهاز الإشراف.</p>					
١٥	(٦) ستة فقط	<p>مما جميعه بالمقطوعية المقطوعية توريد وتركيب حوض غسيل أيدي بقاعدة من الفخار المطلي بالصيني الأبيض والثلثن يشمل :-</p> <p>١ - حوض مقاس (٢ × ٤ × ٥) سم باللون المطلوب</p> <p>٢ - طابق بمصفاة من ثلاث قطع بطبه وسلسلة متينة من النحاس والجميع مطلي بالكروم.</p> <p>٣ - سيفون لي بلاستيك سوسته قطر (١,٥) بوصة.</p> <p>٤- وصلة من ماسورة من البلاستيك قطر (١,٥) بوصة بالطول الكافي لتصل بين السيفون وماسورة الصرف الرئيسية.</p> <p>٥ - خللاط من النحاس المطلي بالكروم الخاص بأحواض غسيل الأيدي للمياه الباردة والساخنة من أجود صنف بالسوق المحلي</p> <p>٦- عدد (٢) محبس قطر ٥,٥ بوصة بارد وساخن.</p> <p>٧- مرايا من البلور المشطوف سمك (٦) مم من الدرجة الأولى.</p> <p>٨- موفر مياه ثابت.</p> <p>والثلثن يشمل فك الأحواض الموجودة علي الطبيعة بمشتملاتها بطريقة آمنة وتسليمها للجهة المالكة مع نهو العمل كاملاً حسب أصول الصناعة والمواصفات الفنية والرسومات التنفيذية وتعليمات جهاز الإشراف.</p> <p>مما جميعه بالمقطوعية</p>					

٢ / ١ منيد محمد كريت

[مبنى المسرح] بمركز شباب المدينة

م	الكمية	بيان الأعمال		الفئة		الإجمالي	
		ق	جنيه	ق	جنيه	ق	جنيه
١٦	(٢) اثتان فقط	<p>بالمقطوعية توريد وتركيب مبولة ببوز من الصيني الأبيض كاملة بجميع المشتملات والتوصيلات والثلثن يشمل الآتي لكل مبولة :- أ- مبولة من الصيني الأبيض مقاس (١١,٦١ x ٠,٤١) م. ب- محبس زاوية من النحاس المطلي كروم قطر نصف بوصة. ج- ماسورة طرد من النحاس المطلي كروم قطر نصف بوصة ومتصل بالمبولة طبقاً للمواصفات وتثبت على الحائط بقفيز نحاس مطلي كروم د- سيفون بلاستيك قطر (١,٥) بوصة . هـ طابق من النحاس المطلي كروم. و- استبدال توصيلات الصرف والتغذية . والثلثن يشمل فك المياول القديمة بمشتملاتها ما عدا الحواجز وتسليمها للجهة المالكة ونهوا العمل كاملاً حسب أصول الصناعة والمواصفات الفنية. مما جميعة بالمقطوعية</p>					
١٧	(٨) ثمانية فقط	<p>المقطوعية ت . ت سيفون أرضية من البلاستيك من النوع الثقيل من U.P.V.C قطر [٤] بوصة ومخرجه قطر [٣] بوصة ومن النوع ذي الطبقة ليسهل تسليكه وله رقبة مقلوطة يركب بها وجه مربع مزدوج ويتم ضبط مذبوبه مع الأرضية بواسطة القلاووظ ويكون الوجه المربع من البلاستيك ويكون الغطاء الداخلي مثقب يسمح بمرور المياه ويكون الغطاء الخارجي مسدود تماماً ويمكن فتحه بسهولة لاستقبال صرف الأرضية ونهوا العمل كاملاً حسب أصول الصناعة والمواصفات الفنية . مما جميعة بالمقطوعية</p>					
١٨	(٨) ثمانية فقط (١٥) خمس عشر فقط	<p>م.ط.ت.ت.ت مواسير بلاستيك من البولي بروبيلين طبقاً للوحات التنفيذية لزوم التغذية تركيب على الحائط وتركب مع بعضها البعض حسب تعليمات جهاز الإشراف والرسومات التنفيذية والمواصفات والضغط والسلك حسب المبين بالرسومات التنفيذية والثلثن يشمل التثبيت والأقفزة والعلاقات على أن تكون مناسبة لنوع المواسير وتتحمل أوزان المواسير وكذلك الوصلات والاختبارات والثلثن يشمل كذلك فك المواسير القديمة الموجودة على الطبيعة بطريقة آمنة وتسليمها للجهة المالكة وكل ما يلزم لنهوا العمل كاملاً حسب أصول الصناعة والمواصفات الفنية والرسومات التنفيذية. [١] مواسير قطر (١,٠) بوصة. [٢] مواسير قطر (3/4) بوصة. مما جميعة بالمتر الطولي</p>					

[مبنى المسرح] بمركز شباب المدينة

م	الكمية	بيان الأعمال	الفنة		الإجمالي	
			ق	جنيه	ق	جنيه
١٩	(٢٧) سبعة وعشرون فقط (٩) تسعة فقط (٨,٥) ثمانية ونصف فقط (٢٤) اربعة وعشرون فقط	م. ط. ت. ب. ت. مواسير بلاستيك من U.P.V.C تركيب على الحائط وتركب مع بعضها البعض حسب تعليمات جهاز الإشراف والرسومات التنفيذية والمواصفات والضغط والسمك حسب المبين بالرسومات التنفيذية والتمن يشمل التثبيت بالأقفزة أو العلقات على أن تكون مناسبة لنوع المواسير وتتحمل أوزان المواسير وكل ما يلزم لنهوه العمل كاملاً حسب أصول الصناعة والمواصفات الفنية . ١- مواسير قطر (٤) بوصة للعمل . ٢- مواسير قطر ٣ بوصة للصرف ٣- مواسير قطر ٣ بوصة لصرف المطر بكوع جزمه ٤- مواسير قطر ٢ بوصة للتهوية . والتمن يشمل ت. ب. ت. هواية كروية من البلاستيك معتمدة من جهاز الإشراف والتمن يشمل كذلك فك المواسير القديمة الموجودة على الطبيعة بطريقة آمنة وتسليمها للجنة المالكة ونهوه العمل حسب أصول الصناعة . مما جميعه بالمتر الطولي				
٢٠	(٢) اثنتان فقط	بالمقطوعيه عمل صيانة شاملة لزوم غرف التفتيش مقاس (٦٠×٦٠) سم الموجودة على الطبيعة كما هو موضح بالرسومات التنفيذية شاملاً ت. ب. ت. كل مايلزم للصيانة والفنة تشمل تسليك وتنظيف الغرفة مع خدمة السطح النهائي ولف الزوايا وتعمل التحليقات والميول اللازمة وعمل كل مايلزم لتسليمها جاهزة للعمل والتمن يشمل ت. ب. ت. غطاء من (G.R.C) بالمقاس المطلوب ونهوه العمل كاملاً حسب أصول الصناعة والمواصفات الفنية وتعليمات جهاز الإشراف . مما جميعه بالمقطوعيه				
٢١	(١) واحد فقط	بالمقطوعيه عمل صيانة شاملة لزوم الجاليتراب الموجود على الطبيعة كما هو موضح بالرسومات التنفيذية مع عمل كل مايلزم للصيانة والفنة تشمل تسليك وتنظيف الجاليتراب مع خدمة السطح النهائي وعمل كل مايلزم لتسليمه جاهز للعمل ونهوه العمل كاملاً حسب أصول الصناعة والمواصفات الفنية وتعليمات جهاز الإشراف . مما جميعه بالمقطوعيه				

٣ / أمينة محمد يوسف

(إرانيا)

[١١ / ١١]

معد المقايمة

المقاييس الإبتدائية لأعمال الكهرباء الخاصة بعملية رفع كفاءة
الساحة الشعبية

م	الكمية	بيان الأعمال		الفئة		الإجمالي	
		ق	جنيه	ق	جنيه	ق	جنيه
٢	(٢٥) خمسة وعشرون فقط						
٣	(٨) ثمانية فقط						
٤	(٥) خمسة فقط						

المقايسة الابتدائية لأعمال الكهرباء الخاصة بعملية رفع كفاءة
الساحة الشعبية

م	الكمية	بيان الأعمال	الفئة		الاجمالي
			ق	جنيه	
٥	(١٠) عشرة فقط	بالعدد ت٠ ت دائرة لتغذية مأخذ كهربى مزدوج قوة (١٦) أمبير من موصلات جيدة العزل نحاس قطاع (٣×٣م٢)، (٤×٣م٢) داخل خرطوم أو مواسير بلاستيك (P.V.C) أقطار (١٦، ٢٠) مم للدائرة الفرعية والعمامة وتحكم من اللوحة (A١) . مما جميعه الدائرة كاملة بالبواطات وبجميع مايلزم للتوصيل طبقاً لأصول الصناعة والكود المصري .			
٦	(٢) اثنان فقط	بالعدد ت٠ ت دائرة لتغذية مخرج سخان بموصلات جيدة العزل نحاس قطاع (٣×٣م٢) داخل خرطوم أو مواسير بلاستيك (P.V.C) قطر (١٦) سم) . مما جميعه الدائرة كاملة بالبواطات وبجميع مايلزم للتوصيل والتشغيل طبقاً لأصول الصناعة والكود المصري .			
٧	(٢) اثنان فقط	بالعدد ت٠ ت مفتاح فصل احادي قوة (٢٠) أمبير من أجود الأنواع يركب داخل الحائط كامل بالعبية البلاستيك (خاص بالسخان) كالرسم . مما جميعه الدائرة كاملة بجميع مايلزم للتوصيل طبقاً لأصول الصناعة والكود المصري .			
٨	(٦) ستة فقط	بالعدد إحلال وتجديد كشاف ليد/ تيوب بطول (١٢٠ سم)، بعدد (٢) لمبة وقوة اللمبة (١٨) وات من أجود الأنواع . مما جميعه البند كامل بجميع مايلزم للتوصيل والتشغيل طبقاً لأصول الصناعة والكود المصري .			
٩	(٢) اثنان فقط	بالعدد ت٠ ت كشاف ليد/ تيوب بطول (١٢٠ سم)، بعدد (١) لمبة وقوة اللمبة (١٨) وات من أجود الأنواع . مما جميعه البند كامل بجميع مايلزم للتوصيل والتشغيل طبقاً لأصول الصناعة والكود المصري .			
١٠	(٦) ستة فقط	بالعدد ت٠ ت دواية ليزر يركب بها لمبة ليد قوة (١٢) وات من أجود الأنواع (لزوم الحمامات) . مما جميعه البند كامل بجميع مايلزم للتوصيل والتشغيل طبقاً لأصول الصناعة والكود المصري .			

جدول التشطيبات الداخلية

الفرع	الوضع الحالي	المطلوب تنفيذه
الارضيات	موزايكو	تم تكسيه البلاط وتركيب سراميك جديد
اللوالب	دعان	---
السلوك	دعان	---
السوررة	استنبت	سيزايك بارفاج ١٥ سم

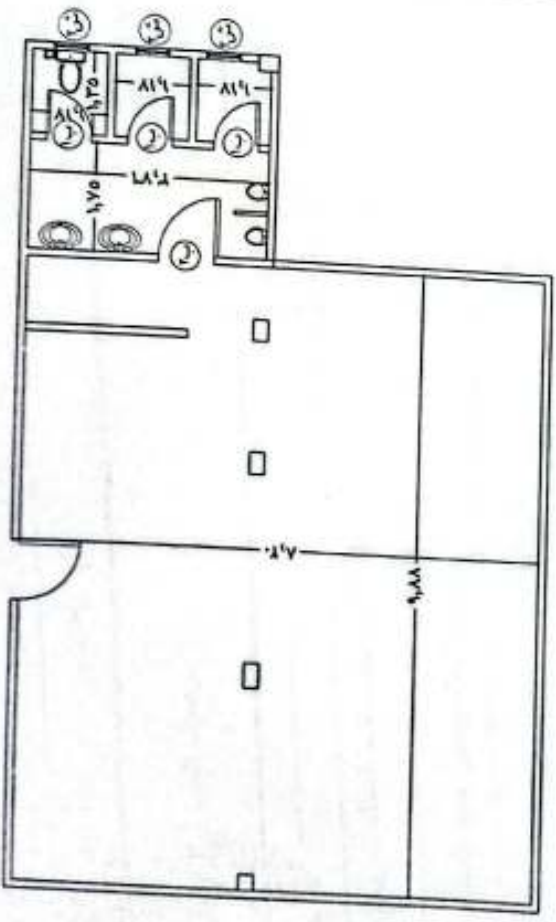
التركيبات	الرمز	المواصفات
حوض غسل الايدي سم 80x110		حوض من البلاك الصلب المصنوع من مواد بلاط سحري بارونيرا من الطراز المشغول الدرجة الاولى سمك (٦) سم
مرحاض افرنجي		من البلاك الصلب بالفسس لو التشطيب المدفونة
منزلة		من البلاك الصلب مطاسقا نحو الارتفاع ونزول سمو ٢٥ على الحائط وجامز رخام طالك سمك ٢ سم / ١٠٠ x ١٠٠ م

ملاحظات

- يتم عمل ماسورة تنفيذية 3/4 بطول 10 م
- يتم فك عدد 1 مرحاض بالدور الاول وتسليمه للجهة المالكة وتركيب 1 مرحاض جديد

الشرح - ترميم ورنيش كفاءة بالمبنى الاداري القديم بمركز شباب المدينة	مدينة الاسكان و المرافق - ادارة الصناعات
مهندس معماري م/ ماسينور محمد علي	مدير الادارة - م/ اماني زكريا القيسري
م/ امومية	المدير العام - م/ تامر الشحات

المبنى قائم والالتزام بالاسعار الموجودة بالطبيعة



مسقط ارضي لقاعة الجنوبية
وحمام الدور الاول

- يتم فك عدد 2 حوض بالدور الاول وتسليمه للجهة المالكة وتركيب 2 احواض جدد
- يتم فك عدد 2 مبولة بالدور الاول وتسليمه للجهة المالكة وتركيب 2 مبولة جدد بجميع مشتلاتهم عدا الحاجز
- الاجرة الصبني من فرزاوول

المنبى غير مدرج بحسب التراب المعمري
١٢
١٣
١٣

الحالة الإنشائية للعقار من واقع المعاينة الظاهرية (ملك/ الساحة الشعبية - المنبى الكائن بشارع التأميم ومكة (منطقة ٢ تعمير) - حي المناخ بـ (تعمير)

النظام الإنشائي	هيكل خرساني		حوائط حاملة							النوع العيب	توصيف العيب
	يوجد	لا يوجد	شروخ	ترخيم	تدهور	انهيار	انبعاج	هبوط	أخرى		
الأساسات	<input type="checkbox"/>	<input checked="" type="checkbox"/>	-	-	-	-	-	-	-	-	
الأعمدة	<input checked="" type="checkbox"/>	<input type="checkbox"/>	✓	-	✓	-	-	-	-	-	شروخ الأعمدة وسقوط الغطاء الخرساني.
الكمرات	<input checked="" type="checkbox"/>	<input type="checkbox"/>	✓	-	✓	-	-	-	-	-	شروخ بالكمرة وظهور حديد التسليح.
البلاطات	<input checked="" type="checkbox"/>	<input type="checkbox"/>	✓	-	✓	-	-	-	-	-	شروخ وتدهور الأسقف وسقوط الغطاء الخرساني.
السلالم	<input checked="" type="checkbox"/>	<input type="checkbox"/>	✓	-	✓	-	-	-	-	-	شروخ ببعض قليات ودرج سلم العقار.
الحوائط	<input checked="" type="checkbox"/>	<input type="checkbox"/>	✓	-	✓	-	-	-	-	-	شروخ وتدهور بالحوائط.

توصيف الحالة الإنشائية ومدى خطورتها : بالمعاينة على الطبيعة تبين شروخ وتدهور الكمرات والأعمدة والأسقف وسقوط الغطاء الخرساني وظهور حديد التسليح وشروخ ببعض قليات ودرج السلم والحوائط.

تزار اللجنة : الكشف على جميع العناصر الإنشائية وعمل كل ما يلزم من تدعيم وترميم لها وذلك تحت إشراف هندسي متخصص.

وللمحافظة على الأرواح والأموال يقتضى الأمر سرعة تنفيذ ما جاء بالقرار.

توقيع أعضاء اللجنة،

(رئيس اللجنة)

١- أ.د. السيد محمد جلال

٢- أ.د.م. أشرف إسماعيل الصياغ

٣- م.م. كاميليا محمد زرمبة.

تاريخ المعاينة: ٢٠٢٥/٥/١٨ م.



رئيس الجهة الإدارية

يعتمد،
السيد المحافظ