



مذكرة للعرض على السيد اللواء ا.ح / محافظ بورسعيد

الموضوع : طرح عملية / نظام المراقبة بالكاميرات لمبنى مديرية التضامن الاجتماعي
الدراسة :

١) ورد اليها كتاب مديرية التضامن الاجتماعي (إدارة التخطيط) بخصوص إعداد المقاسات التقديرية المثمنة للأعمال المطلوبة

٢) قامت إدارة التصميمات بمخاطبة مديرية التضامن الاجتماعي (إدارة الرقابة و المتابعة) بالقيمة التقديرية للمقايمة الابتدائية للأعمال المطلوبة .

٣) ورد اليها كتاب مديرية التضامن الاجتماعي (إدارة التخطيط) يفيد إستكمال إجراءات الطرح و الترسية طبقاً للفوائد و اللوائح المنظمة .

٤) قامت إدارة التصميمات بإعداد محضر تنسيق لتحديد الإحتياجات المطلوبة لتنفيذ نظام المراقبة بالكاميرات لمبنى مديرية التضامن الاجتماعي

٥) قامت إدارة التصميمات بإعداد المقايمة الخاصة بالأعمال عالية .

٦) قامت إدارة التعاقدات بمخاطبة مديرية التضامن الاجتماعي بموافاتها بقيمة الاعتماد المدرج للأعمال عالية

٧) ورد اليها كتاب مديرية التضامن الاجتماعي (إدارة التخطيط) مرفقا به التعهد الخاص بتوفير الاعتماد المطلوب للأعمال عالية

و حيث ان المادة (٥٢) من قانون تنظيم التعاقدات التي تبرمها الجهات العامة رقم ١٨٢ لسنة ٢٠١٨ التي تنص على (يكون التعاقد بطريقة المناقصة المحدودة في اي من الحالات الآتية - العمليات التي تتطلب طبيعتها قصر الاشتراك فيها على موردين او مقاولين او فنيين او استشاريين او خبراء بداتهم سواء في مصر او خارج مصر الخ) و المادة رقم (١٢٥) من اللائحة التنفيذية لذات القانون التي تنص على : (يجب النشر عن المناقصة المحدودة على بوابة التعاقدات العامة و توجيه الدعوة لأكبر عدد ممكن من المسجلين عليها المتخصصين او المؤهلين المشتغلين بالنشاط موضوع الطرح الخ)

- لذا نقد ليرون سيادتكم الموافقة على الأتي :-

١) طرح الأعمال عالية بطريق المناقصة محدودة

٢) تشكيل لجنة فتح المطاريق و البت و كذا لجنة وضع القيمة التقديرية .

- أولا لجنة وضع القيمة التقديرية :

١) م / مروه قدرى	رئيسا
٢) م / احمد فرج	عضو
٣) م / احمد الشامي	عضو



محافظة بؤرسعيد
مديرية الإسكان والمرافق
الشؤون المالية - التعاقدات
- ثانيا : لجنة فتح المظاريف :

رئيسا	(١) م / مروة فرج
عضو فنى	(٢) / محمد البرسى
عضو مالى	(٣) / احمد حنيدق
عضو عقود	(٤) / احمد حلاوه
عضو حسابات	(٥) / محمد فاروق
عضو قانونى	(٦) / احمد عز

ثالثا : لجنة البت :

رئيسا	(١) م / سحر مكاوى
عضو فنى	(٢) / محمود الزريقى
عضو مالى	(٣) / احمد حنيدق
عضو عقود	(٤) / احمد حلاوه
عضو حسابات	(٥) / محمد فاروق
عضو قانونى	(٦) / احمد عز

والأمر مفوض لسيادتكم

مدير مديرية الإسكان والمرافق

مهندس /
تامر حسن الشحات

* قرار السيد اللواء أ.ح / محافظ بؤرسعيد

~~محافظ بؤرسعيد~~

اللواء أ.ح /

محب حبشى خليل

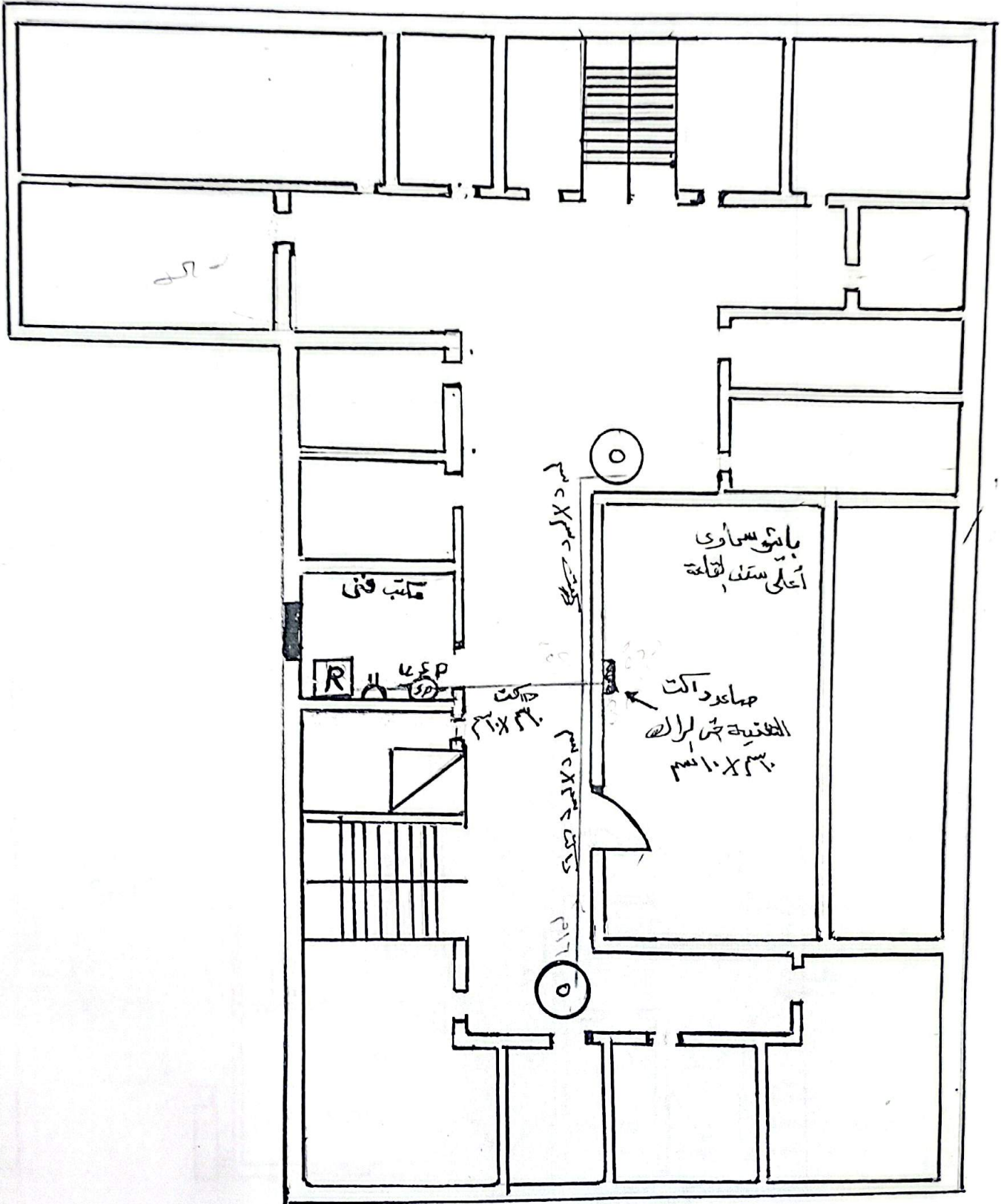
المقاييس الابتدائية لنظام مراقبة الكاميرات
لمبنى مديرية التضامن الاجتماعي

م	الكمية	بيان الأعمال	الفئة		الإجمالي
			ق	ق	
١	(١) واحد فقط	نظام كاميرات المراقبة بالمقطوعة ت.ت.ت راك معلومات (U٢٢) لزوم نظام الكاميرت ونظام المعلومات ويركب به عدد (١) (PATCH PANEL - ٤٨ PORT) عدد (١) (Switch - ٤٨ PORT). عدد وحدة NVR (٣٢) قناة، مدة التخزين شهر وكامل بكافة الوصلات (Patch Cord) الخاصة بالراك ، وكذلك وحدة PDU وبها عدد (٦) مأخذ كهرباء وجه واحد ثلاثة أقطاب كامل بمفتاح التشغيل ، وبه أيضا مروحة تهوية تثبت داخل الراك . مما جميعه البند كامل بجميع مايلزم للتوصيل والتشغيل طبقا لاصول الصناعة والكود المصري .			
٢	(٢٦) ستة وعشرون فقط	بالعدد ت.ت.ت دائرة مخرج الكاميرات بكابلات (٦ UTP CAT داخل داكنتات بلاستيك قطر مناسب مما جميعه البند كامل بجميع مايلزم للتوصيل والتشغيل طبقا لاصول الصناعة والكود المصري .			
٣	(١٠) عشرة فقط	بالعدد ت.ت.ت (١) كاميرا مراقبة خارجية روية ليلية - (٥) ميجابيكسل مما جميعه البند كامل بجميع مايلزم للتوصيل والتشغيل طبقا لاصول الصناعة والكود المصري .			
٤	(١٦) ستة عشر فقط	بالعدد ت.ت.ت (١) كاميرا مراقبة داخلية - ٢ ميجابيكسل . مما جميعه البند كامل بجميع مايلزم للتوصيل والتشغيل طبقا لاصول الصناعة والكود المصري .			
٥	(٣) ثلاثة فقط	بالعدد ت.ت.ت (١) شاشة مراقبة (٣٢) بوصه LED TV توشيبا او ما يماثلها من حيث الجودة (بمكتب المدير- الأمن - المشسرون الإدارية) وتراجع الاماكن مع الجهة المالكة قبل التركيب مما جميعه البند كامل بجميع مايلزم للتوصيل والتشغيل طبقا لاصول الصناعة والكود المصري . * ونظام الكاميرات كامل بكافة مايلزم لتشغيل النظام علي الوجه الاكمل وذلك بمعرفة شركة متخصصة في هذا المجال وتقدم الكتالوجات والموصفات وشهادات المنشأ الخاصة بجميع المكونات لجهاز الاشراف قبل التركيب .			
٦	(١) واحد فقط	بالعدد ت.ت.ت دائرة لتغذية مأخذ كهربائي مزدوج قوة (١٦ امبير) بموصلات جيدة العزل نحاس قطاع (٣×٢ مم) داخل داكنت بمقاس مناسب للدائرة الفرعية من اقرب بواط والبند يشمل توريد وتركيب مأخذ كهربائي مزدوج مجوف قوة (١٦ امبير) موديل شوكو يركب داخل الحائط من اجود الانواع كامل بالعلبة والشاسيه والنحية والوجه. مما جميعه البند كامل بجميع مايلزم للتوصيل والتشغيل طبقا لأصول الصناعة والكود المصري .			

المقاييس الإحصائية لنظام مراقبة الجودة والقاسمات
لعنق مشوية التضامن الاجتماعي

الرقم	الصفة		نوع الاختبار	التعليق
	في	في		
١	في	في	اختبار	بالمقاييس الإحصائية لدراسة جودة المنتج وتحديد مستوى الجودة من حيث الأبعاد الفيزيائية (١-٢) كطول القوائم المبردة وتحديد كمية الزيت من (٣-٤) طبقاً بعد اختبار التوزيع وذلك بوضع التوزيعات المقاييس الإحصائية على اختبار التوزيع والتأكد من استيفاء شروط الاختبار والافتراضات الخاصة بالتوزيعات الإحصائية.
٢	في	في	اختبار	بالمقاييس الإحصائية لدراسة جودة المنتج وتحديد مستوى الجودة من حيث الأبعاد الفيزيائية (١-٢) كطول القوائم المبردة وتحديد كمية الزيت من (٣-٤) طبقاً بعد اختبار التوزيع وذلك بوضع التوزيعات المقاييس الإحصائية على اختبار التوزيع والتأكد من استيفاء شروط الاختبار والافتراضات الخاصة بالتوزيعات الإحصائية.

م. م. م. م.



الدور الأول + عدد ٥ أدوار متكررة

