

الطوى بالدور الثالث

" مبنى مديرية الشباب والرياضة "

م	الكمية	بيان الأعمال	الفئة		الإجمالي
			ق	جنيه	
١	(١٣) ثلاثة عشر	<p>ملاحظات عامة :-</p> <p>١ - يجب الالتزام بجميع الملاحظات الفنية الواردة في اللوحات التنفيذية في جميع البنود .</p> <p>٢- يجب اتباع تعليمات جهاز الإشراف في جميع البنود .</p> <p>٣- يجب المعاينة لجميع البنود على الطبيعة قبل وضع الأسعار</p> <p>٤- يجب على المقاول أن يقوم بالفك بطريقة آمنة وسليمة ويجب المحافظة عليها وتسليمها للجهة المالكة .</p> <p>٥-الفئة تشمل نقل المخلفات الناتجة من التكسير الى المقالب العمومية طبقاً لتعليمات جهاز الإشراف .</p> <p>٦-الفئة تشمل ترميم وإصلاح كل ما يتلف نتيجة التكسير وإعادته لأصله طبقاً للمواصفات الفنية وتعليمات جهاز الإشراف</p> <p>بالمتر المسطح توريد وعمل خرسانة عادية لزوم دورة المياه مكونة من ٢٥٠ كجم أسمنت بورتلاندى عادى +٣٠,٨ سن دلو ميت +٣٠,٤ رمل مع عمل الميول اللازمة لتصريف المياه نحو بالوعة الصرف ونهو العمل كاملاً حسب أصول الصناعة والمواصفات الفنية</p> <p>ما جميعه بالمتر المسطم</p>			
٢	(١٣) ثلاثة عشر فقط فقط	<p>أعمال الطبقات العازلة :-</p> <p>٢م توريد وعمل طبقة عازلة لزوم دورة المياه من الشرائح البيتومينية المعدلة سمك (٤) مم ذات تسليح من البوليستر المقوي كل (١,٥) سم طبقة واحدة تلتصق بالحرارة باستخدام الباشبوري ومحمل علي البند وزرة من نفس الطبقة العازلة بارتفاع [٢٥] سم مع مراعاة نظافة السطح جيداً وعمل دهان تحضيري من الأنسو برا يمر قبل تركيب الطبقة العازلة وعمل ركوب للحامات لا يقل عن (١٠) سم والبند يشمل الاختبار بالمليء بالمياه بارتفاع (٥) سم من اعلي نقطة مع سد الفتحات لمدة ٤٨ ساعة مع عمل طبقة لياسة أسمنتية بسمك (٢) سم بمونة الأسمنت والرمل بنسبة ٣٠٠ كجم أسمنت بورتلاندى عادى /٣م رمل مع عمل كل مايلزم لنهو العمل كاملاً حسب أصول الصناعة والمواصفات الفنية والقياس هندسي للمسقط الأفقي .</p> <p>ما جميعه بالمتر المسطم</p>			

٣ / أمينة محمد عيسى

العلوي بالدور الثالث
" مبنى مديرية الشباب والرياضة "

م	الكمية	بيان الأعمال	الفئة		الإجمالي	
			ق	جنيه		
٣	(٣٠) ثلاثون فقط	<p>أعمال الدهانات :</p> <p>بالمتر المسطح وإعادة دهان ببوية البلاستيك القابلة للغسيل وجهين باللون المطلوب لزوم الأسقف و الحوائط السابق دهانها وكما هو موضح بالرسومات التنفيذية مع اعتماد عينة قبل التوريد من جهاز الإشراف والثمن يشمل حك التالف من الدهان القديم ونظافة السطح جيداً والصنفرة لإزالة أي شوائب عالقة والتلقيط بالمعجون والصنفرة في الأماكن التي تحتاج لذلك والثمن يشمل ترميم أي أجزاء تالفة ومعالجتها وعمل أي مرمرات ومعالجة أي شروخ أو تنميلات والمعجنة والصنفرة الجيدة بعد كل وجه مع عمل كل ما يلزم لنهوه العمل كاملاً حسب أصول الصناعة والمواصفات الفنية وتعليمات جهاز الإشراف .</p> <p>مما جميعه بالمتر المسطح</p> <p>اعمال الأرضيات :-</p> <p>٢.ت.ت بلاط سيراميك (فرز أول) لزوم أرضيات دورة المياه من أجود صنف بالسوق المحلي وكما هو موضح بالرسومات التنفيذية وبسمك لا يقل عن (٨) مم بالشكل والمقاس واللون المطلوب والمعتمد عينة منه من جهاز الإشراف قبل التركيب ويجب أن يكون الوجه خالياً من التميل والتقشير مانعاً لامتنصاص السوائل والزيوت غير أمس الظهر ومخطط أو محبب والفئة تشمل توريد وعمل فرشاة من الرمل النظيف بسمك متوسط في حدود [٥] سم وحسب المنسوب المطلوب وتعمل مونة اللصق من ٣٠٠ كجم أسمنت بورتلاندي عادي للمتر المكعب رمل بسمك متوسط ٢ سم وتسقي جميع اللحامات بعد التركيب بلباني الأسمنت الأبيض أو الملون ثم ينظف سطح البلاط بمسحوق الحجر أو الرخام الناعم والثمن يشمل تكسير بلاط الأرضيات الموجودة على الطبيعة وما أسفله حتى المناسب المطلوب ونقل المخلفات من ناتج التكسير الي المقالب ونهوه العمل كاملاً حسب أصول الصناعة والمواصفات وتعليمات جهاز الإشراف</p> <p>مما جميعه بالمتر المسطح</p>	ق	جنيه	ق	جنيه
٤	(١٣) ثلاثة عشر					

٢ / أمينة محمد عيسى

العلوى بالدور الثالث
" مبنى مديرية الشباب والرياضة "

م	الكمية	بيان الأعمال		الفنة		الإجمالي	
		ق	جنيه	ق	جنيه	ق	جنيه
٥	(٣٢) اثنان وثلاثون فقط	<p>أعمال التكسيات :-</p> <p>٢.ت.ت بلاط سيراميك (فرزاول) لزوم حوائط دورة المياه بالمقاس وبالشكل وباللون المطلوب وبارتفاع (١,٥)م من أسفل حسب الموضح باللوح التنفيذية بسلك لا يقل عن (٦) مم ويجب أن يكون من أجود الأنواع ذو سطح مزجج خاليا من التتميل والتقشير مع اعتماد عينه قبل التوريد ويلصق البلاط بمونة (٣٠٠) كجم اسمنت بورتلاندى عادى للمتر المكعب رمل والفنة تشمل الطرشة الأسمنتية للحوائط بمونة مكونة من (٤٥٠) كجم اسمنت بورتلاندى عادى / ٣م رمل وتسقى جميع اللحات بعد التركيب بلباني الأسمنت الأبيض أو الملون حسب الطلب ثم ينظف سطح البلاط بمسحوق الحجر أو الرخام الناعم والفنة تشمل تكسير السيراميك الموجود على الطبيعة حتى ظهور المباني وكما هو موضح بالرسومات التنفيذية وتشمل أيضا نقل المخلفات الي المقالب العمومية ونهو العمل كاملاً حسب أصول الصناعة والمواصفات وتعليمات جهاز الإشراف .</p> <p>مما جميعه بالمتر المسطح</p>					
٦	(١٤) أربعة عشر فقط	<p>أعمال النجارة :-</p> <p>بالمتر المسطح صيانة وإعادة دهان أبواب خشب نموذج (ب) بالاستر وجهين باللون المطلوب من الجهتين كما هو موضح بالرسومات التنفيذية والفنة تشمل دهان الحلق والبرور و ت.ت واستكمال كل مايلزم من خردوات وخلافه وإستبدال التالف منها بأخرى جديدة من أجود الأصناف والثمن يشمل كذلك تزيح الأبواب والصنفرة والتلقيط بالمعجون مع حك الدهان القديم وعمل كل ما يلزم لنهو البند جاهزاً للاستخدام حسب أصول الصناعة والمواصفات الفنية وتعليمات جهاز الإشراف .</p> <p>مما جميعه بالمتر المسطح</p>					

٣ / أمينة محمد يوسف

الطوى بالدور الثالث
" مبنى مديرية الشباب والرياضة "

م	الكمية	بيان الأعمال		الفئة		الإجمالي					
		ق	جنيه	ق	جنيه	ق	جنيه				
		<p>الأعمال الصحية:</p> <p>١- الأجهزة يشمل أسعارها فك واستبدال مواسير التغذية الداخلية بمواسير من البولي بروبيلين بدءاً من المحبس العمومي المتصل بمواسير التغذية الرئيسية وكذلك مواسير الصرف بمواسير من مادة U.P.V.C حتى أقرب عمود صرف وحسب تعليمات جهاز الإشراف .</p> <p>٢- تسليم المواسير بعد فكها الى الجهة المالكة بصورة آمنة .</p> <p>٣- لا يتم التوريد إلا بعد اعتماد العينات من جهاز الإشراف وكذا كافة البيانات والمواصفات الفنية للشركة المنتجة للمواسير .</p> <p>٤- يجب أن تكون الأجهزة الصحية من فرز أول وذلك بعد اعتمادها من مديرية الإسكان .</p> <p>٥- يجب مراعاة تعليمات المصانع المنتجة للمواسير وقطع الاتصال الخاصة بها في جميع أنواع اللحامات .</p> <p>٦- الفئة تشمل ت.ت على أول خط التغذية للدورة محبس عام لقطع المياه عن الأجهزة الصحية .</p>									
		<p>مما جميعه بالمقطوعة</p> <p>بالعدد فك وإعادة تركيب الأجهزة الصحية بجميع مشتملاتها الموجودة على الطبيعة وكما هو موضح بالرسومات التنفيذية والتمن يشمل تغيير التالف وتركيب الناقص واستبدال ما يتم إتلافه من مواسير الصرف الداخلية والصرف حتى أقرب عمود صرف مع عمل كل ما يلزم للتشغيل ونهو العمل كاملاً حسب اصول الصناعة والمواصفات الفنية وتعليمات جهاز الإشراف .</p> <p>(أ) مرحاض إفرنجى كامل .</p> <p>(ب) حوض غسيل أيدى مقاس (٦٤ × ٦٤) سم من الفخار المطلى بالصينى بقاعدة.</p> <p>مما جميعه بالعدد</p>									

٣ / ٢٠٢٠ / ٢٠٢٠

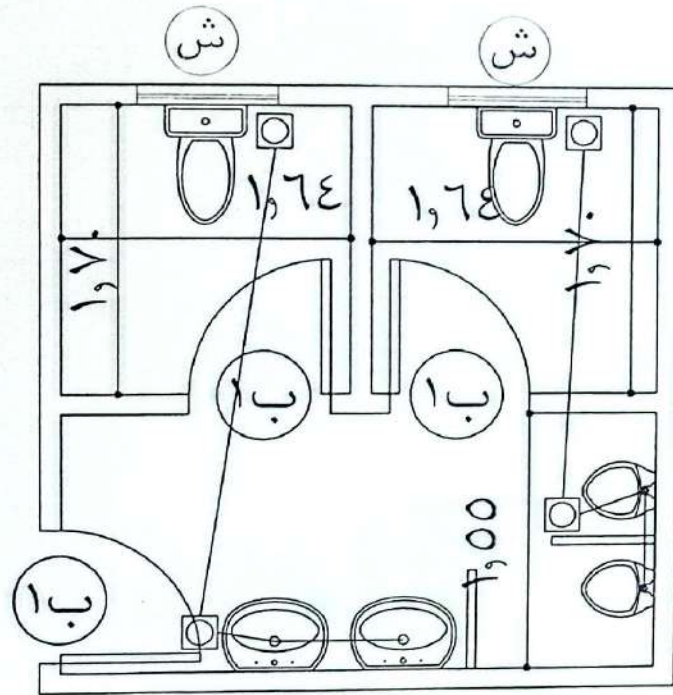
الطوى بالدور الثالث
 " مبنى مديرية الشباب والرياضة "

الاجمالي ق جنبه	الفنة ق جنبه		بيان الاعمال	الكمية	م
	ق	ق			
			<p>بالمقطوعية تبت سيفون ارضية من البلاستيك من النوع النقييل من U.P.V.C قطر [4] بوصة ومخرجه فطر [3] بوصة ومن النوع ذى الطبة ليمسهل تسليكه وله رقبة مقلوطة يركب بها وجه مربع مزدوج ويتم ضبط منسوبه مع الارضية بواسطة الفلاووظ ويكون الوجه المربع من البلاستيك ويكون الغطاء الداخلي مثقب يسمح بمرور المياه ويكون الغطاء الخارجي مسدود تماماً ويمكن فتحه بسهولة لاستقبال صرف الارضية والثلثن يشمل الصرف لأقرب عامود صرف ونهو العمل كاملاً حسب أصول الصناعة والمواصفات الفنية .</p> <p>مما جميعه بالمقطوعية</p>	(4)	اربعة فقط
			<p>بالمقطوعية فك المياول الموجودة على الطبيعة بجميع مشتملاتها والحاجز الرخام بطريقة امنة وتسليمها للجهة المالكة وعمل كل ما يلزم لتطبيب اماكن مواسير التغذية والصرف الخاصة بهم ونهو العمل كاملاً حسب أصول الصناعة والمواصفات الفنية وتعليمات جهاز الاشراف .</p> <p>مما جميعه بالمقطوعية</p>	(2)	اثنان فقط

م / أمينة محمد يوسف

م	الكمية	بيان الأعمال	الفئة		الاجمالي
			ق	جنيه	
١	(٢) اثنان فقط	بالعدد إحلال وتجديد عدد (٢) دائرة فرعية لاضاءة السقف (من البواط وحتى مفتاح الإضاءة) وذلك بموصلات نحاس جيدة العزل قطاع (٢×٢م) داخل مواسير بلاستيك قطر ١٦ مم. مما جميعه البند كامل بالبواطات وجميع مايلزم للتوصيل والتشغيل طبقاً لأصول الصناعة والكود المصري .	ق	جنيه	ق
٢	(١) واحد فقط	بالعدد إحلال وتجديد مجموعة مكونة من عدد (٢) حبه مفتاح اضاءة من أجود الانواع كاملة بالعلية و الشاسيه والحبة والوجه . مما جميعه البند كامل بجميع مايلزم للتوصيل والتشغيل طبقاً لأصول الصناعة والكود المصري	ق	جنيه	ق
٣	(١) واحد فقط	بالمقطوعية فك كشافات السقف وإعادة تركيبها بعد الدهان . مما جميعه البند كامل بجميع مايلزم للتوصيل والتشغيل طبقاً لأصول الصناعة والكود المصري	ق	جنيه	ق

ارتفاع الحمام ٣,٢٠ م



مسقط افقى للحمام

المبنى قائم والتزام بالابعاد الموجودة بالطبيعة

الفرع	الوضع الحالى	المطلوب تنفيذه
الارضيات	سيراميك	يتم تكسير الارضيه وضبط ميول الارضيه وعمل عزل للرطوبة من الواح البتومين المعدلة سمك ٤ مم ذات تسلخ من البولستر المقوى واعاده تليلط بسيراميك ٣٠ × ٣٠ × ٨ سم
العوازل	سيراميك بارتفاع ٢,٥٠ م	يتم تكسير السيراميك من اسفل بارتفاع ١,٥٠ م وتركيب سيراميك جديد بنفس الارتفاع مع اعادة دهان ارتفاع ٧٠ سم فوق البلاط دهانات بلاستيك قابل للغسيل
السطح و سقوط الكمر	دهان بلاستيك	اعاده دهان بلاستيك قابل للغسيل

جدول الابواب والشبابيك

الابواب والشبابيك	الوضع الحالى	الابعاد		المطلوب تنفيذه
		عرض	طول	
ش	شباك الومديوم فارغ الزجاج ٢ ضلغه منزلق	١,٨٠	١,٨٠	
ب	باب خشب ضلغه واحدة مفصل تجليد بالكاش من الوجعين	٢,٢٠	١,٩٠	يتم عمل صيانة واعاده دهان للباب بالاستمرن الجعتين

ملاحظات عامة

- يتم وضع موثر مياه ثابت على جميع الحنفيات والخلاطات
- الاجهزة الصينى من فرز اول
- يتم فك جميع الاجهزة واعادة تركيبها
- أما المياول فيتم ازلتها لتصبح دورة مياه حريمى
- قواطع المبانى بارتفاع ٢,٥٠ م
- يتم عمل عدد (٤) سيفون ارضية من u.p.v.c مخرجه ٣ بوصه

المشروع - رفع كفاءه دوره المياه الخاصه بالمسجد العلوى بالدور الثالث مبنى مديريه الشباب والرياضه	
مديرية الاسكان و المرافق - ادارة التصميمات	
مدير الادارة - م/امان زكريا النقيبى	المدير العام - م/تامر الشحات