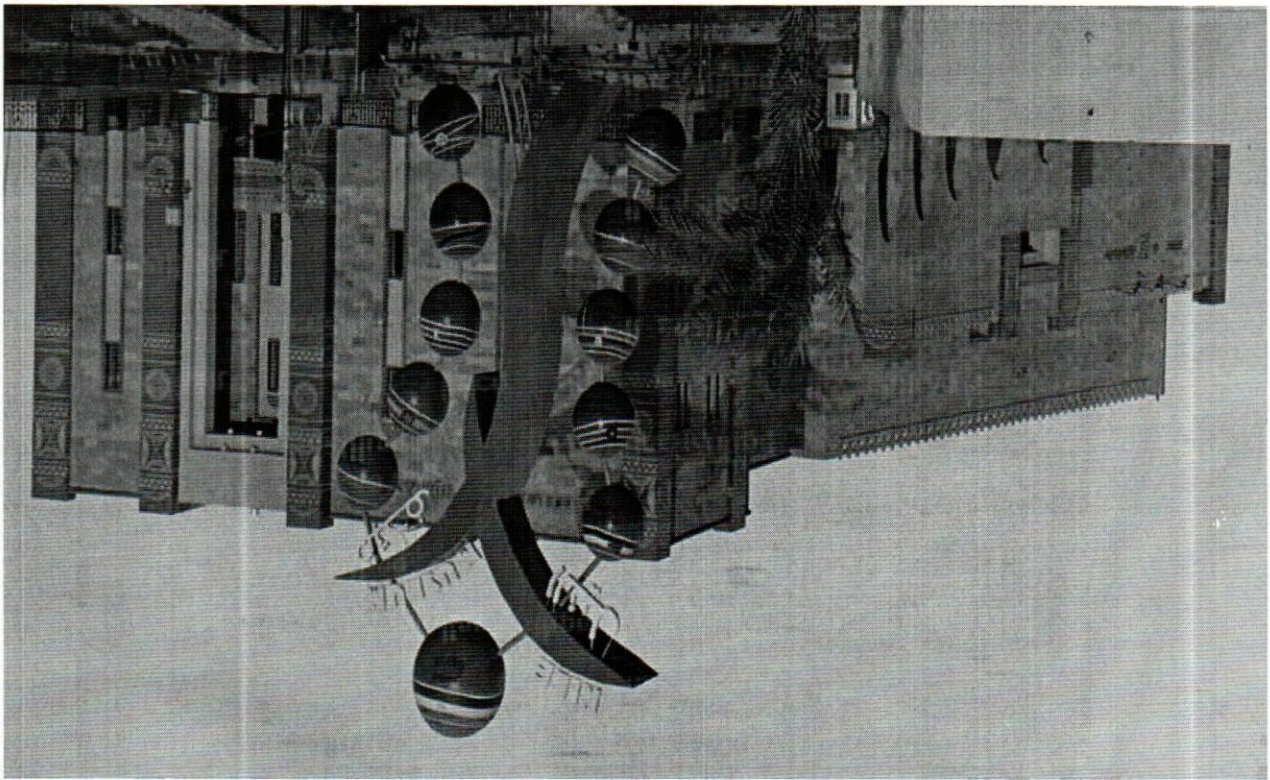
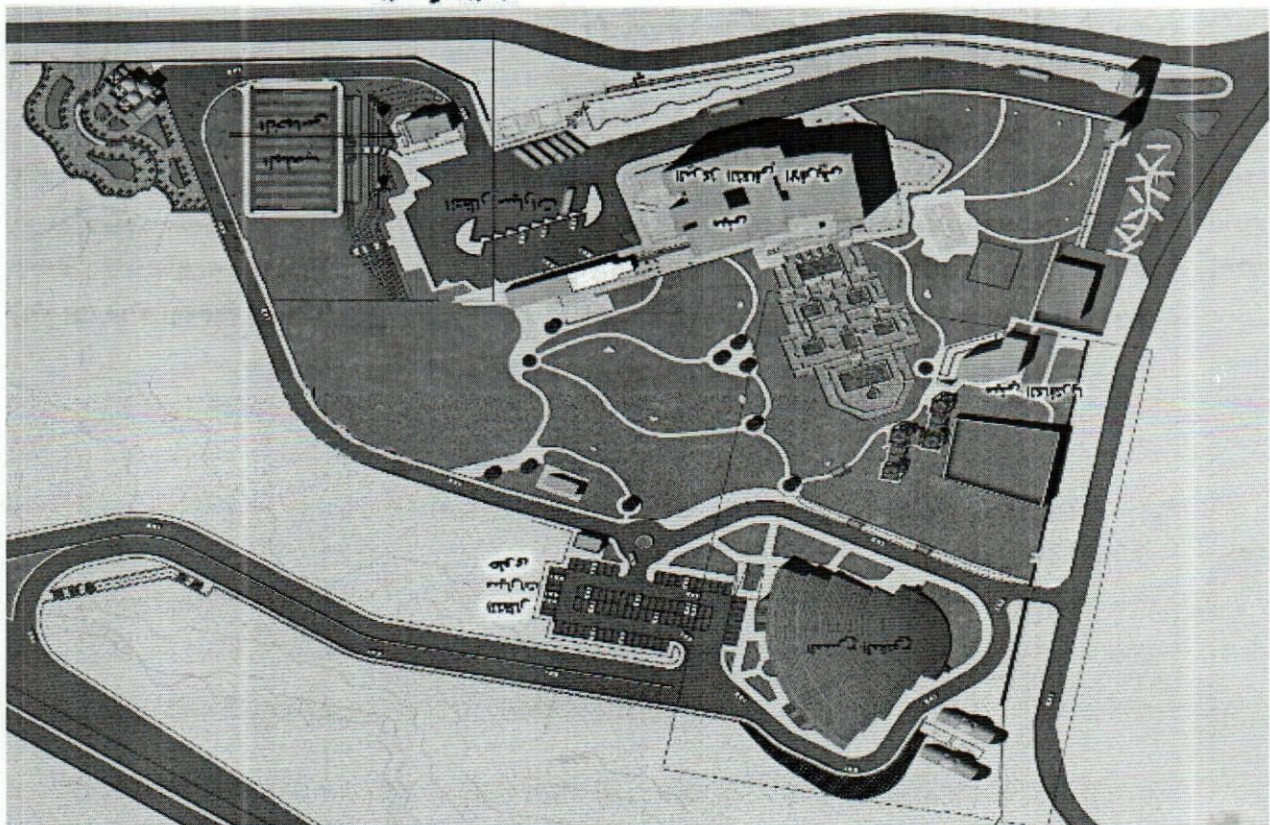


Handwritten signature and date: 1/1/2000



الموقع العام



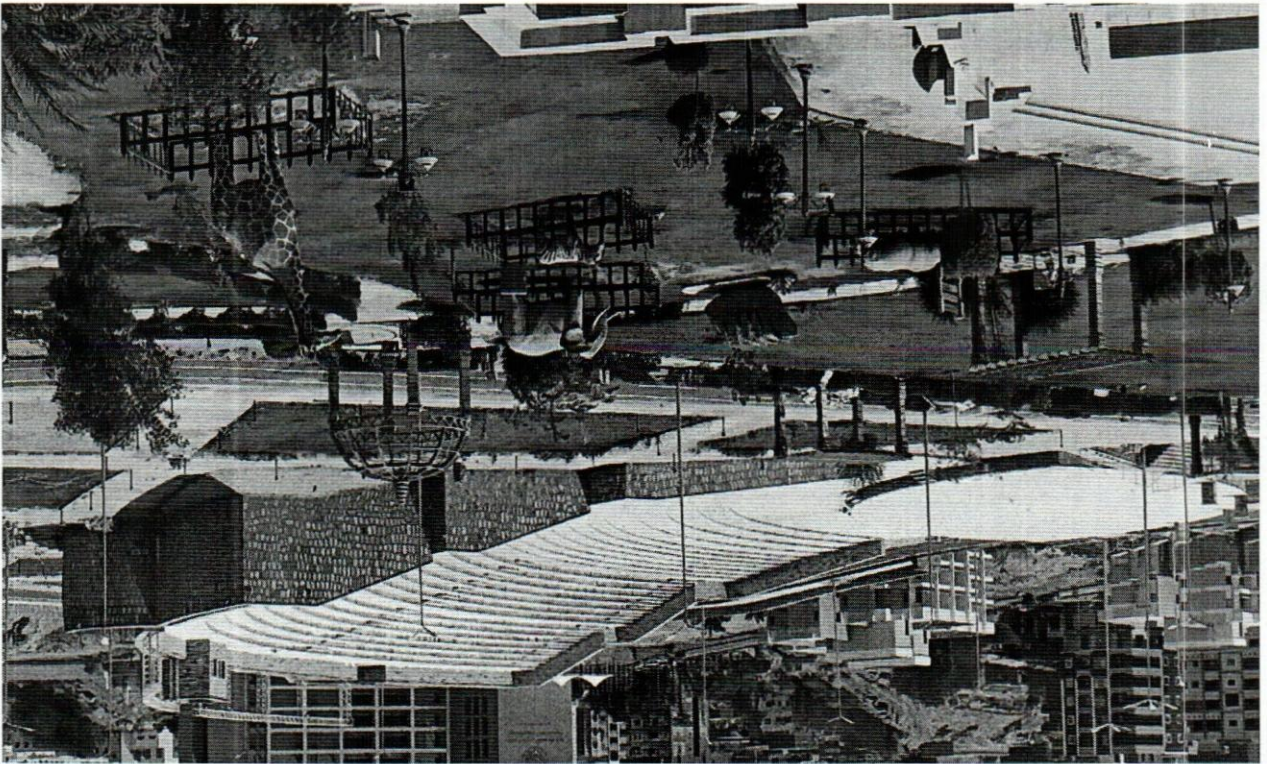
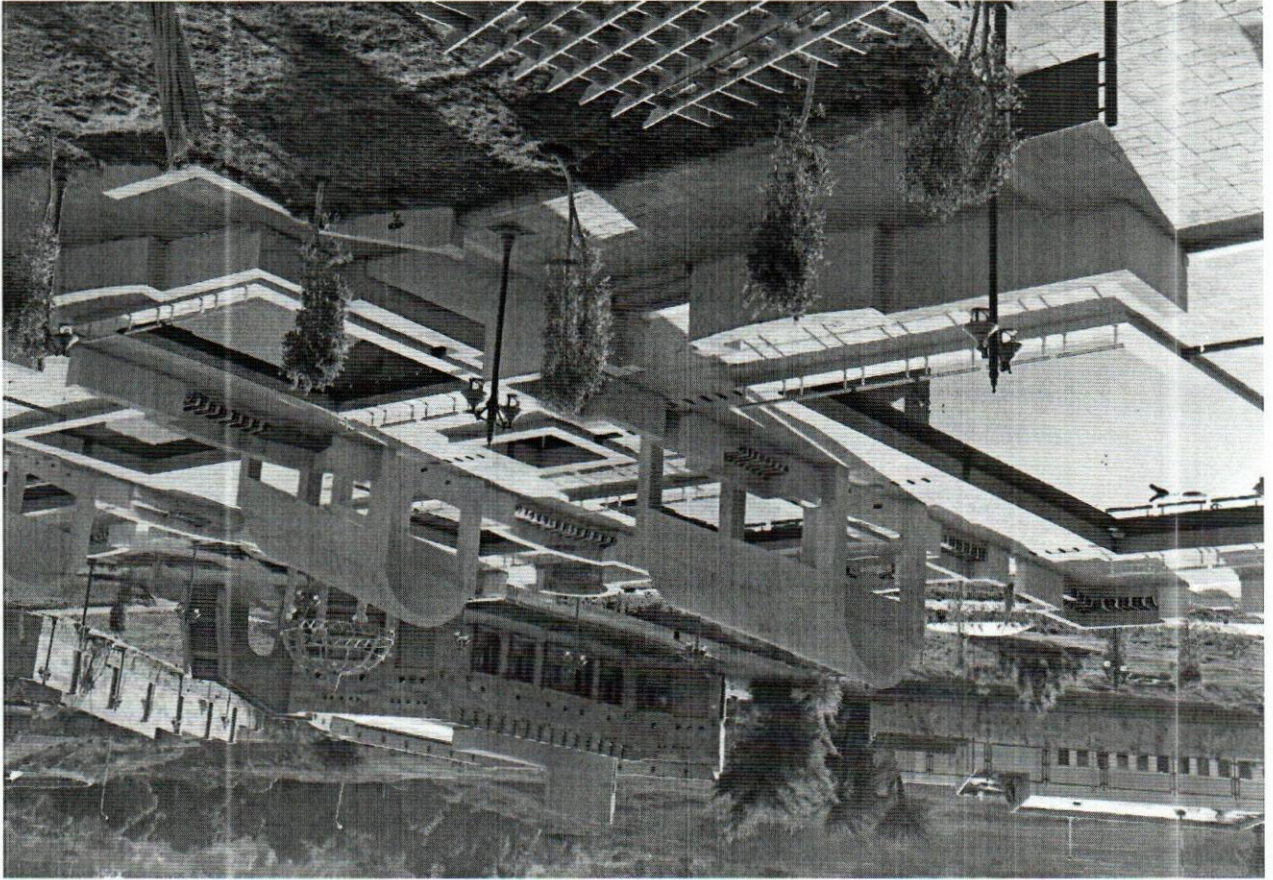
صور مباني وملاحظات المركز التقني الإفريقي

وزارة الموارد المائية والري
الهيئة العامة للسد العالي
وجزان اسوان



Ministry Of
Water Resources And Irrigation
High and Aswan Dams Authority

Handwritten signature in blue ink.

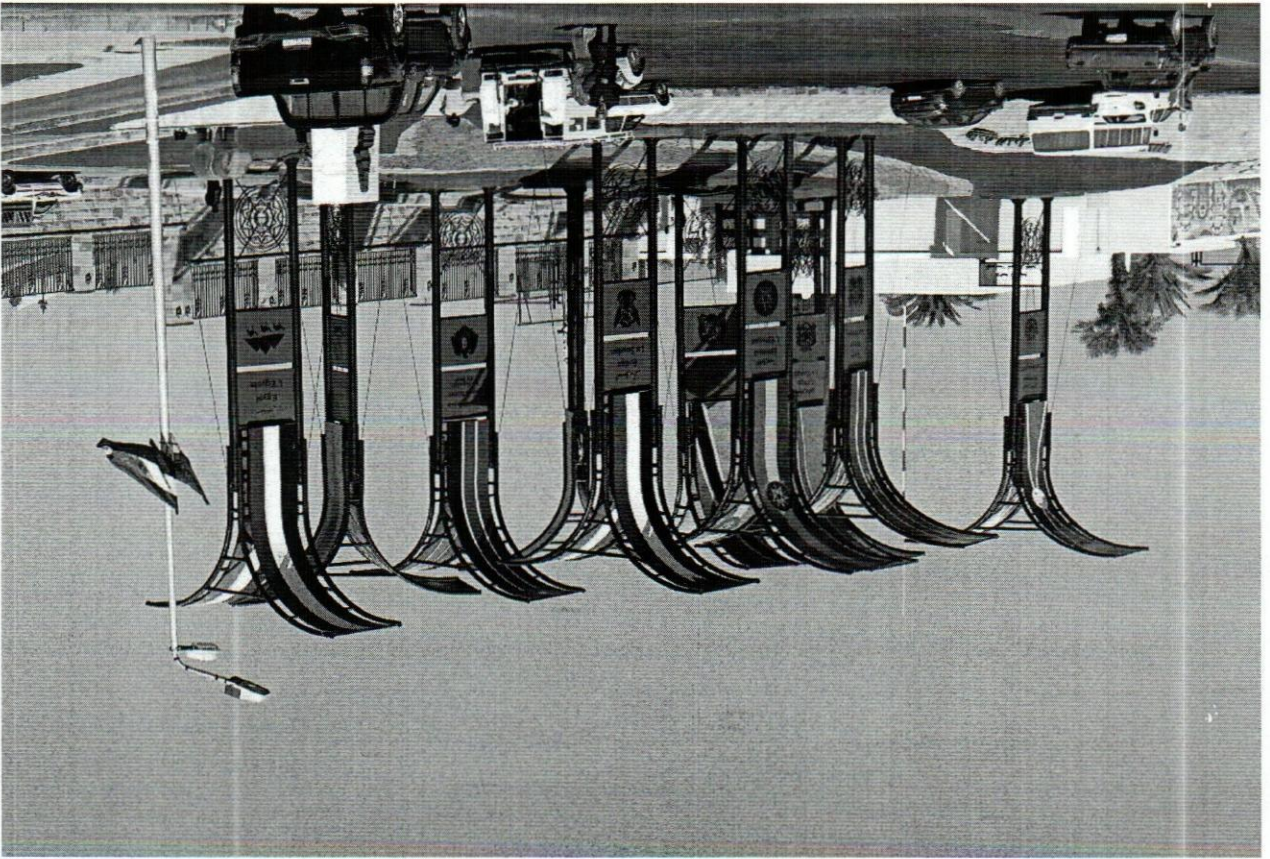
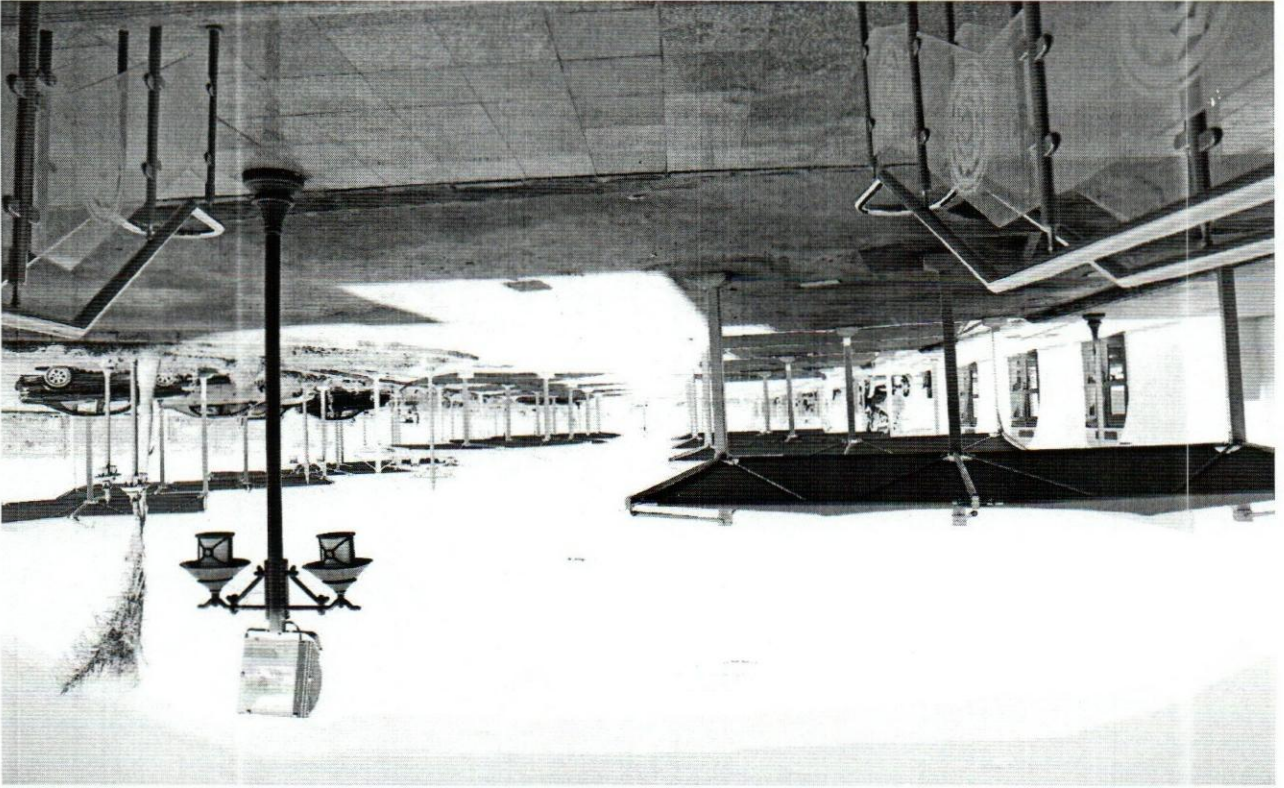


وزارة الموارد المائية والري
الهيئة العامة للمياه العالي
وجزان اسوان



Ministry Of
Water Resources And Irrigation
High and Aswan Dams Authority

Handwritten signature and initials in blue ink.



وزارة الموارد المائية والري
الهيئة العامة للسد العالي
وجزان اسوان



Ministry Of
Water Resources And Irrigation
High and Aswan Dams Authority

Handwritten signature and initials at the top of the page.



صور نافورة رمز الصحاوة المصرية الاسفوتية

Ministry Of
Water Resources And Irrigation
High and Aswan Dams Authority



وزارة الموارد المائية والري
الهيئة العامة للسد العالي
وجزان اسوان

Handwritten signature and scribbles at the top of the page.

رقم	الوصف	الكمية	ملاحظات
٩	تلفون محمول	١	ملاحظة
٨	مكتب	١	ملاحظة
٧	مكتب	١	ملاحظة
٦	مكتب	١	ملاحظة
٥	مكتب	١	ملاحظة
٤	مكتب	١	ملاحظة
٣	مكتب	١	ملاحظة
٢	مكتب	١	ملاحظة
١	مكتب	١	ملاحظة
٠	مكتب	١	ملاحظة

ملاحظات

- ١- في حالة عدم توفر الوثائق المطلوبة...
- ٢- في حالة عدم توفر الوثائق المطلوبة...
- ٣- في حالة عدم توفر الوثائق المطلوبة...
- ٤- في حالة عدم توفر الوثائق المطلوبة...
- ٥- في حالة عدم توفر الوثائق المطلوبة...
- ٦- في حالة عدم توفر الوثائق المطلوبة...
- ٧- في حالة عدم توفر الوثائق المطلوبة...
- ٨- في حالة عدم توفر الوثائق المطلوبة...
- ٩- في حالة عدم توفر الوثائق المطلوبة...
- ١٠- في حالة عدم توفر الوثائق المطلوبة...



Handwritten signature and scribbles at the top of the page.

• الجوانب الأخرى من العمل هي:

- العمل على إعداد خطة العمل الخاصة بالمشروع وتحديد المهام والمسؤوليات.
- العمل على إعداد خطة الميزانية وتحديد التكاليف.
- العمل على إعداد خطة الجدول الزمني للمشروع.
- العمل على إعداد خطة الاتصال وتحديد الجهات المعنية.
- العمل على إعداد خطة التقييم وتحديد المؤشرات.
- العمل على إعداد خطة المراقبة والتحكم.
- العمل على إعداد خطة الإغلاق.

• الجوانب الأخرى من العمل هي:

- العمل على إعداد خطة العمل الخاصة بالمشروع وتحديد المهام والمسؤوليات.
- العمل على إعداد خطة الميزانية وتحديد التكاليف.
- العمل على إعداد خطة الجدول الزمني للمشروع.
- العمل على إعداد خطة الاتصال وتحديد الجهات المعنية.
- العمل على إعداد خطة التقييم وتحديد المؤشرات.
- العمل على إعداد خطة المراقبة والتحكم.
- العمل على إعداد خطة الإغلاق.

• الجوانب الأخرى من العمل هي:

- العمل على إعداد خطة العمل الخاصة بالمشروع وتحديد المهام والمسؤوليات.
- العمل على إعداد خطة الميزانية وتحديد التكاليف.
- العمل على إعداد خطة الجدول الزمني للمشروع.
- العمل على إعداد خطة الاتصال وتحديد الجهات المعنية.
- العمل على إعداد خطة التقييم وتحديد المؤشرات.
- العمل على إعداد خطة المراقبة والتحكم.
- العمل على إعداد خطة الإغلاق.

الخطوات الأولى:

الخطوة الأولى:

- العمل على إعداد خطة العمل الخاصة بالمشروع وتحديد المهام والمسؤوليات.
- العمل على إعداد خطة الميزانية وتحديد التكاليف.
- العمل على إعداد خطة الجدول الزمني للمشروع.
- العمل على إعداد خطة الاتصال وتحديد الجهات المعنية.
- العمل على إعداد خطة التقييم وتحديد المؤشرات.
- العمل على إعداد خطة المراقبة والتحكم.
- العمل على إعداد خطة الإغلاق.

الخطوات الأولى:

الخطوة الأولى:

الخطوات الأولى:



Handwritten signature

٦١	(١١٠٠٠٠) ١١٠٠٠٠٠	٠٨
٧١	١١٠٠٠٠٠	٥
٨١	١١٠٠٠٠٠	١
٩١	١١٠٠٠٠٠	٥٨
٥١	١١٠٠٠٠٠	٥١
٣١	١١٠٠٠٠٠	١
٧١	١١٠٠٠٠٠	٨
٨١	١١٠٠٠٠٠	١٥
١١	١١٠٠٠٠٠	١
١٠	١١٠٠٠٠٠	٨
b	١١٠٠٠٠٠	٥١
٧	١١٠٠٠٠٠	١٠
٨	١١٠٠٠٠٠	٥١
٦	١١٠٠٠٠٠	١
٥	١١٠٠٠٠٠	١
٣	١١٠٠٠٠٠	١٠
٧	١١٠٠٠٠٠	٥١
٨	١١٠٠٠٠٠	٨
١	١١٠٠٠٠٠	١ + ١
٥	١١٠٠٠٠٠	١١٠٠٠٠٠

Handwritten signature

Handwritten signature



مدير عام
 وزارة الموارد المائية والري
 القاهرة

Handwritten signature and initials.

العدد	الوصف
١	ماتريشة كهربائية وتلميع ارضيات من احوال ارضيات
٢	جرانيم مياه
٣	مكاشي يدوية
٤	خاروف لارضيات
٥	سكينه مخون لكتيبات الرواسب والرسوب
٦	مستلزمات اخرى على العمل لارضيات

مدير عام
 وزارة الموارد المائية والري
 القاهرة



مديرية الزراعة والري

مديرية الزراعة والري

مديرية الزراعة والري

الهيئة الاستوائية	هيئة الادوية	الهيئة	الهيئة
الهيئة الاستوائية	هيئة الادوية	هيئة / شهر	الهيئة
الهيئة الاستوائية	هيئة الادوية	هيئة / شهر	الهيئة
الهيئة الاستوائية	هيئة الادوية	هيئة / شهر	الهيئة

رقم () لعام ٢٠٢١ / ٢٠٢٢

وزارة الزراعة والري

مديرية الزراعة والري

