

- ويشطب اسم المتعاقد في الحالة المنصوص عليها في البند (١) من سجل المتعاملين بعد أخذ رأي إدارة الفتوى المختصة بمجلس الدولة، وتخطر الجهة الإدارية الهيئة العامة للخدمات الإدارية بذلك لنشر قرار الشعب بطريق النشرات المصلحية.

٢١- الفسخ الحوازي للعقد:

بخلاف الحالات التي يفسخ فيها التعاقد تلقائياً، وإذا أخل المتعاقد بأي شرط جوهرى من شروط التعاقد، فيكون للجهة الإدارية - قبل انتهاء مدته - الحق في اتخاذ أحد الإجراءات التالية وفقاً لما تقتضيه المصلحة العامة:

١- فسخ التعاقد.

٢- التنفيذ على الحساب بذات الشروط والمواصفات المعلن عنها والمتعاقد عليها.

- في جميع حالات الفسخ أو التنفيذ على الحساب يكون التأمين النهائي من حق الجهة الإدارية عدا في حالة وفاة المتعاقد كما يكون لها أن تخصم ما تستحقه من مقابل تأخير وقيمة كل خسارة تلحق بها من أية مبالغ مستحقة أو تستحق للمتعاقد طرفها وفي حالة عدم كفايتها يلجأ إلى خصمها من مستحقاته لدى أية جهة إدارية أخرى أياً كان سبب الاستحقاق دون حاجة إلى اتخاذ أية إجراءات قضائية، وذلك كله مع عدم الإخلال بحقها في الرجوع عليه بما لم تتمكن من استيفائه من حقوق بالطريق الإداري.

سابعا: الشروط والمقاييس الخاصة بشأن استكمال عملية رفع كفاءة كلية العلوم

أولاً: مقاييس الاعمال الاعتيادية عملية رفع كفاءة كلية العلوم

رقم البند	البند	الوحدة	الكمية	الفئة	الاجمالي
١	بالمتر المسطح: توريد و تركيب سيراميك لزوم الارضيات من انتاج شركة كليوباترا او ما يماثلها عينة معتمدة من قبل الادارة الهندسية قبل التوريد و التركيب باللون و المقاس المطلوب و البند يشمل التقطيع و التركيب و استخدام مونة اسمنتية ٣٠٠ كجم اسمنت لكل ٣م رمل وعمل السقية باستخدام مادة سيكالاتكس انتاج شركة سيكا او ما يماثلها و البند يشمل الوزره بارتفاع ١٠سم من نفس خامه السيراميك ويحصر هندسى مع الارضيه و محمل	٢م	٤٥٠		



٢٣ of ٤١

(Handwritten signatures and stamps)

			<p>علي البند ايضا تكسير الارضيات القديمة(خشب - سيراميك) و الطبقة العزل القديمة ان وجدت وازاله جميع المواسير المدفونة بالارضيات والوصول الي طبقة الخرسانة مع التنظيف الجيد وترميم الارضيات الخرسانية من اى تلفيات نتيجة الكسر و نقل المخلفات للمقالب العمومية و عمل طبقة دفره حمايه للعزل من المونه الاسنتميه ٣٥٠ كجم /م^٣ رمل و سن ١ بسمك متوسط ٧ سم للوصول للمنسوب المطلوب مع نهو العمل طبقا للمواصفات الفنية و اصول الصناعة و تعليمات جهاز الاشراف كامل مما جميعه بالمترالمسطح .</p>
		٢م	<p>بالمتر المسطح:</p> <p>توريد و تركيب سيراميك لزوم الحوائط من انتاج شركة كليوباترا او ما يماثلها عينة معتمدة من قبل جهاز الاشراف قبل التوريد و التركيب باللون و المقاس المطلوب و البند يشمل التقطيع و التركيب و استخدام مونة اسمنتية ٣٠٠ كجم اسمنت لكل ٣م رمل و عمل السقية لللازمة باستخدام مادة سيكالاتكس انتاج شركة سيكا باللون المطلوب و محمل علي البند ايضا تكسير حوائط السيراميك القديمة و التنظيف الجيد و نقل المخلفات للمقالب العمومية مع نهو العمل طبقا للمواصفات الفنية و اصول الصناعة و تعليمات جهاز الاشراف كامل مما جميعه بالمترالمسطح .</p>
		٢م	<p>بالمتر المسطح :</p> <p>تبريش ارضيه خشبيه و معالجه الالواح الناقصه من نفس نوعيه الخشب و ملا الفراغات بين الواح الخشب بمعجون و نشاره الخشب الناعمه بالجمالكة و التبريش و العلاج بماء الاكسجين لتبييض و توحيد اللون الاساسى للخشب و الدهان بالسيلر و الصبغ باللون المطلوب و الدهان بالشمع</p>
		٢م	<p>بالمتر المسطح:</p> <p>توريد و عمل دهانات من البلاستيك لزوم الاسقف و الحوائط انتاج شركة سكيب او يوتن وسيكا والبند يشمل عمل المعجون اللازم من المعجون الجاهز انتاج نفس</p>



٢٤ of ٤١

[Handwritten signature in blue ink]



		عدد ٤	<p>بالعدد:</p> <p>توريد و تركيب ابواب الومنيوم مفصلي لزوم دكت داخلي بدورات المياه (٦*٠.٢م) من قطاع ps صغير مدهون دهان الكترولستاتيك و مع تقديم الرسومات التشغيليه و اعتمادها من قبل جهاز الاشراف قبل التوريد و التركيب باللون المطلوب و البند يشمل الفايبير سمك ٣مم و جميع الاكسسوارات اللازمة من مقابض و مفصلات وكاوتش و ترابيس و خلافه مع نهو العمل طبقا للمواصفات الفنية و اصول الصناعة و تعليمات جهاز الاشراف كامل مما جميعه بالمتر المسطح .</p>	٨
		كجم = ١٢٠٠	<p>بالكيلوجرام:</p> <p>توريد و تركيب بوابات حديد امام قاعة الاختبارات الالكترونية من زوايا الحديد و العلب و الواح الصاج شامل المفصلات و الاقفال و جميع الاكسسوارات و تقديم رسومات تشغيلية للاعتماد قبل التنفيذ و محمل علي البند التثبيت الجيد جميع اللحامات ودهان البرايمر و الدهانات باللون المطلوب مع نهو العمل طبقا للمواصفات الفنية و اصول الصناعة و تعليمات جهاز الاشراف كامل مما جميعه بالكيلوجرام.</p>	٩
		عدد ٦	<p>بالعدد:</p> <p>تسكيك و ضبط ابواب خشبية و تركيب كل ما يلزم من اوكر و طبل و اكسسوارات ومفصلات و برور والبند يشمل الدهانات (لاكيهاو زيت) على حسب النوعيه المطلوبه اللازمه للباب من الجانبين مع التلقيط بالمعجون الخشبي والصنفرة اذا لزم الامر و محمل علي البند فك الابواب و إعادة تركيبها مرة اخري بعد الانتهاء من اعمال تكسير و عزل الارضيات مع نهو العمل طبقا للمواصفات وأصول الصناعة و كامل مما جميعه بالعدد.</p>	١٠
			<p>بالمتر الطولي:</p> <p>توريد و تركيب بنش للمعامل (وحدات دواليب) تخزين سفلية) بارتفاع ٩٣سم من الالوميتال قطاع ps والوحدات عباره عن ضلف مفصليه مزدوجة بارفف داخلية مثبتة</p>	١١



Handwritten signatures and stamps in blue ink.

			<p>جيدا مع تقديم عينة باللون و الخامة المطلوبة و اعتمادهما من قبل الادارة الهندسية قبل التوريد و التركيب و البند يشمل توريد القرصة للكاونتر من جرانيت الدبل بلاك بسمك ٢,٥ سم عينة معتمدة مع عمل الحلية المزدوجة من الامام و تركيب الوزر (المرآيه) بارتفاع ١٠ سم بكامل طول البنش (عند الحوائط)و كذلك محمل علي البند الطبل و الكوالين و الاكر و المفصلات و خلافه عينة معتمدة و عمل اختبارات لمقاومه الصدا لجسم البنش و الدرف و مقاومه القلويات و الاحماض للقرص (منصه العمل) و مقاومه للبكتيريا و الفطريات لمعامل البيولوجي مع تقديم شهاده معتمده من جهات اجراء التحاليل الحكوميه وفق تعليمات جهاز الاشراف مع نهو العمل طبقا للمواصفات الفنية و اصول الصناعة و تعليمات جهاز الاشراف كامل مما جميعه بالعدد .</p> <p>بنش عرض ٤٠ سم بنش عرض ٨٠ سم</p>	
		<p>م.ط = ٤٠ م.ط = ١٠</p>		١٢
		<p>عدد = ٥</p>	<p>نقل بنشات المعمل الى خارج المعمل لاماكنية التكسير واستكمال أعمال العزل وتركيب الارضيات ومحمل على البند المحافظه على الشاسيه المعدني والجرانيت المركب والأحواض وكامل اكسسوراتها الموجوده والبند يشمل اعاده نقل و تركيب البنش الى المعمل بعد نهو العمل واعادة الشئ لأصله مع اعادة الدهان للشاسيه المعدني بعد الصنفره الجيده وازاله الصدا و خشب الضلف الجانبيه للبنش مع الاصلاح والتسكيك وتركيب ايه اكسسورات لها قبل الدهان و تركيب أرجل من الكاوتش بالشاسيه المعدني بارتفاع ٤ سم للحفاظ عليه من الصدا مع المعاينه النافيه للجهاه و اتباع أصول الصناعة كامل مما جميعه بالعدد.</p>	
		<p>م.ط = ٥</p>	<p>بالمتر الطولي:</p> <p>توريد وتركيب درج جرانيت سمك ٤ سم نايمه و كسر السوكه دوران و عمل تخشين فرمله بعرض ٤ سم بطول الدرجه و ٢ سم للقائمة في حالة رفع المنسوب علي ان تعتمد العينة من قبل جهاز الاشراف قبل التوريد و</p>	١٣

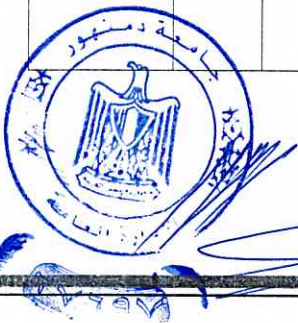


			<p>التركيب والبند يشمل التقطيع والتركيب باستخدام مونه أسمنتية ٣٠٠ كجم أسمنت لكل ٣م رمل والسقيه مع نهو العمل طبقا للمواصفات الفنية و اصول الصناعة و تعليمات جهاز الاشراف كامل مما جميعه بالمتر الطولي .</p>	
			<p>بالمتر المسطح :</p> <p>توريد و تركيب طبقة عازله للرطوبة من لفائف المنبرين أو ما يماثلها مصنعه من البيتومين المعدل سمك ٤مم والبند يشمل التركيب أعلى طبقة من مستحلب البيتومين على الساخن ويتم عمل الركوب بين الشرائح بعرض ١٥ سم فى الاتجاهين و التدكيك داخل الحائط او التثبيت الجيد على الحائط بارتفاع ١٥-٢٠ سم بعد عمل رقبة الزجاجه على جميع الجوانب والأركان والتثبيت باللهب المباشر طبقا لتعليمات الشركة المنتجه مع تقديم العينه والنشره الفنيه قبل التنفيذ ومحمل على البند عمل لياسه أسمنتية ٢٥٠ كجم أسمنت لكل ٣م رمل أعلى طبقة العزل لحمايتها بسمك ٣سم ومحمل على البند التقفيل بالعزل جيدا حول سيفونات الأرضيات وسينسورات الحريق و اختبار العزل بالغمر بالمياه لمده ٤٨ ساعه لبيان اى تسريبات ان وجدت مع نهو العمل طبقا للمواصفات الفنية و اصول الصناعة و تعليمات جهاز الاشراف كامل مما جميعه بالمتر المسطح .</p>	١٤
		٢م = ١٠٠ =	<p>بالمتر الطولى:</p> <p>توريد وتركيب مواسير صرف upvc قطر ٣" مقاومة للمواد الكيميائية وفق نشره الانتاج Data sheet والاختبارات المعتمده من احد كليه الهندسه على أن يتم تقديم عينه للاعتماد من قبل جهاز الاشراف والنشرة الفنيه لذلك والبند يشمل جميع الوصلات والكيعان والمحابس وكافة الاكسسورات وفق نشره الانتاج Data sheet لللازمه حتى الوصول الى سيفونات الأرضيه أو أقرب قائم صرف خارجى مع عمل الاختبارات اللازمه مع المعاينه النافيه للجهاله واتباع تعليمات المهندس المشرف وأصول الصناعة كامل مما جميعه بالمتر الطولى .</p>	١٥



Handwritten signature and date: ١٤٤٢

١٦	بالمتر الطولى:	توريد وتركيب مواسير تغذية بولي بروبيلين من انتاج شركة باننجر أو ما يماثلها بنفس الأقطار الموجودة على أن يتم تقديم عينه للاعتماد من قبل الادارة الهندسية والنشرة الفنية لذلك والبند يشمل جميع الوصلات والكيغان والمحابس و كافة الاكسسورات الازمه حتى التوصيل بالحوض مع عمل الاختبارات اللازمه مع المعايه النافيه للجهاهه واتباع تعليمات المهندس المشرف وأصول الصناعة كامل مما جميعه بالمتر الطولى .	م.ط = ٥٠ =
١٧	بالعدد:	توريد وتركيب سيفون أرضيه من البلاستيك قطر ٣ بوصة مقاومة للمواد الكيمايية وفق نشره الانتاج Data sheet والاختبارات المعتمده من احد كليه الهندسه وفق عينه معتمده والغطاء من استلس ستيل مع نهو العمل طبقا للمواصفات الفنية و اصول الصناعة واتباع تعليمات جهاز الاشراف كامل مما جميعه بالعدد .	عدد = ٨ =
١٨	بالعدد:	توريد و تركيب غطاء جديد استاليس بمصفاه (مغلف) لسيفون الارضية والبند يشمل تسليك السيفونات و التأكد من تدفق و سريان مياه الصرف مع نهو العمل طبقا للمواصفات الفنية وأصول الصناعة وتعليمات جهاز الاشراف كامل مما جميعه بالعدد .	عدد = ١٠٠ =
١٩	بالعدد:	توريد و تركيب حوض صينى يركب داخل الجرانيت لونه ابيض بنفس المقاس والمواصفات الموجوده بالمعمل والتفيل حول الحوض باستخدام مادة السيليكون وفى حالة عدم توافر نفس المقاس والنوعيه يتم تقديم عينه للاعتماد من قبل الادارة الهندسيه ويتم ضبط أبعاد القرصه الجرانيت على مقاس الحوض لمنع أى تسريب أثناء استخدام الحوض والبند يشمل توريد وتركيب كافة الإكسسورات اللازمه للحوض من خلاطات جديده و محابس جديده و خلافه و محمل على البند التوصيل حتى المداد الصرف و التغذية الخارجى مع نهو العمل طبقا للمواصفات الفنية و اصول الصناعة و تعليمات جهاز الاشراف كامل مما جميعه بالعدد .	عدد = ١ =



ش.ع.ع.ع.
١٥/١٥

٢٠	بالعدد:	عدد	١	فك اجهزة صحية من احواض و قواعد و جميع مشتملاته و تسليمهم لمخازن الكلية مع نهو العمل طبقا للمواصفات الفنية و اصول الصناعة و تعليمات جهاز الاشراف كامل مما جميعه بالعدد.
٢١	بالعدد	عدد	٤	صيانة احواض صيني و تغيير كل ما يلزم من خلطات و محابس وصفائيات و كافة الاكسسورات اللازمة و التستيك الجيد حول الحوض و التأكد من جودة تثبيته مع نهو العمل طبقا للمواصفات الفنية و اصول الصناعة و تعليمات جهاز الاشراف كامل مما جميعه بالعدد.
٢٢	بالمتر المسطح:	م	٤٠	تفسير سيراميك الحوائط بالاماكن التي يحددها جهاز الاشراف و البند يشمل النقل للمقابل العمومية و كل ما يلزم لنهو العمل طبقا للمواصفات الفنية و اصول الصناعة و تعليمات جهاز الاشراف كامل مما جميعه بالمتر المسطح.
٢٣	بالمتر المسطح :	م	٢٥	توريد و تركيب تجاليد صاج معرج مجلفن (بغرفة الفلاتر) سمك ٧ مم من إنتاج ايكون او ما يماثلها عينة معتمدة قبل التوريد و التركيب من قبل جهاز الاشراف و البند يشمل الدهانات المقاومة للعوامل الجوية و كل ما يلزم للتركيب من مسامير و ورد و كاوتش و كافة الاكسسورات و القطع الخاصة لضمان التثبيت المحكم و الجيد و البند يشمل ايضا فك الصاج القديم و تسليمه لمخازن الكلية و صيانة الشاسية المعدني و اعاده دهانه مع عمل الصنفرة اللازمة و تغيير التالف إن لزم الأمر حسب تعليمات المهندس المشرف مع نهو العمل طبقا للمواصفات الفنية و اصول الصناعة و تعليمات جهاز الاشراف كامل مما جميعه بالمتر المسطح.
٢٤	بالمتر المسطح:	م	٣٢٠	توريد و تركيب شرائح من الفينيل للأرضيات من إنتاج شركة forbo او ما يماثلها بسمك لا يقل عن ٣ مم بطبقة ماصة للصوت و مقلل للضوضاء بنسبة ٢٠ ديسبل و الطبقة العليا من ال pvc الخام بسمك ٠,٦ مم مقاوم للبري و



٤١ of ٣٠

Handwritten signatures and stamps in blue ink.

٢٧٦٨٧

			التآكل و الاحتكاك لا يتغير لونه و مقاوم للحريق و يجب ان تكون المادة اللاصقة من نفس الشركة المصنعة أكريليك و شريط اللحام نفس لون الأرضية و كل ما يلزم لنهـو العمل طبقا للمواصفات وأصول الصناعة وتعليمات جهاز الاشراف كامل مما جميعه بالمتر المسطح.
٢٥		٢ م = ٤٥ =	بالمتر المسطح : توريد و عمل بياض التخشين داخلي سمك ٢ سم باستخدام مونة اسمنتية ٣٠٠ كجم اسمنت لكل ٣ م رمل بعد عمل الطرشرة باستخدام مونة اسمنتية ٣٥٠ كجم اسمنت لكل ٣ م رمل مع لنهـو العمل طبقا للمواصفات وأصول الصناعة وتعليمات جهاز الاشراف كامل مما جميعه بالمتر المسطح.
٢٦		٢ م = ٣٠ =	بالمتر المسطح توريد و تركيب مظلة tensile shade امام قاعة الاختبارات الالكترونية للحماية من الشمس و الامطار من افضل الخامات المستخدمة بقماش كلارو HDPE و البند يشمل كل ما يلزم للتركيب من حلقات و اكسسورات مجلفنة و التثبيت الجيد و عمل الاختبارات اللازمة و التركيب يكون من خلال شركة متخصصة و توفير اختبارات مقاومه للاشعة الشمس لخامه التندات و اختبارات لمقاومه الصدا لجسم التثبيت المعدنى للتندات يتم اعتمادها من قبل الادارة الهندسة مع لنهـو العمل طبقا للمواصفات وأصول الصناعة وتعليمات جهاز الاشراف كامل مما جميعه بالمتر المسطح.
٢٧		٣ م.ط = ٥٠ =	بالمتر الطولي: توريد و تركيب مواسير صرف لزوم صرف التكييفات قطر ٣" مصنوعة من (UPVC) انتاج الشريف او مصر الحجاز او ما يماثله عينة معتمدة من قبل جهاز الاشراف قبل التوريد و التركيب و البند يشمل قطع التوصيل من اكواع و تيهات و مشتركات و نقاصات و خلافه و تركيب الإفزان و كل ما يلزم لضمان التثبيت الجيد و البند يشمل ايضا السقالات و الربط علي اقرب قائم صرف مع نهـو العمل طبقا للمواصفات الفنية و اصول الصناعة و تعليمات جهاز الاشراف كامل مما جميعه بالمتر الطولي.



Handwritten signature and date: ١٥/١٠/٢٠١٥

ثانيا : أعمال الكهرباء لمعامل كلية العلوم

م	بيان الأعمال	الوحدة	الكمية	الفئة	الإجمالي
	<ul style="list-style-type: none"> • يتم تقديم عينات للإعتماد قبل البدء في التوريد و التركيب • يجب الإلتزام بإعادة الشيء لأصله إذا تطلب الأمر ذلك • يجب علي المقاول معاينة مكان الاعمال معاينة نافية للجهالة • الكشافات واللمبات الليد انتاج شركة الترا او برولايت او ايمكو او التوكل او السويدي او ثري برازرز او توشيبا او السويدي او مايماتلة • البرايز انتاج شركة ليجرند او مارشال او ABB او شنيدر او مايماتلة . 				
١	<p>بالعدد :-</p> <p>بالعدد توريد وتركيب لمبة ليد ١٢٠ سم قدرة ١٨ وات وفك جميع الاجزاء الموجوده (ترنسات - لمبات - استارتر) وتسليمها لادارة المشتريات والمخازن بالكلية وعمل جميع ما يلزم من تغيير الاسلاك التالفة او ريشة الكشاف التالفة أو جسم الكشاف وذلك حتي يعمل الكشاف جيدا و ذلك حسب المواصفات الفنية و تعليمات جهاز الإشراف شامل جميع لوازم و إكسسوارات التركيب كامل مما جميعه .</p>	بالعدد	٧٠٠		
٢	<p>بالعدد :-</p> <p>اعاده تاهيل لوحات الكهرباء الموجوده بالمعامل بعمل وجه جديد للوحات التي بدون وجه او صيانة الاوجة الموجوده واعاده تاهيلها من دهان وقفل وغيره مما يستلزم وعمل مرايا جديده لجميع اللوحات التي بدون مرايا او صيانة المرايا الموجوده واعاده تاهيلها من دهان وغيره واعادة تاهيل الاسلاك باللوحات جميعا وعمل قفل من النوع الكلبس او اي نوع اخر مع تغيير جميع القواطع التالفة اذا تطلب الامر بنفس المواصفات الفنية الموجودة طبقا لاعتماد جهاز الاشراف حتي تعمل اللوحات جيدا و ذلك حسب المواصفات الفنية و تعليمات جهاز الاشراف شامل جميع لوازم و إكسسوارات التركيب كامل مما جميعه .</p>	بالعدد	١٥		
٣	<p>بالعدد :-</p> <p>توريد وتركيب واختبار تشغيل كشاف انارة ليد ٢ لمبة ١٢٠ x اسم بقدرة ١٨ وات من النوع اللوفر يركب بمكاتب الساده اعضاء هيئة التدريس محمل علي البند فك الكشاف القديم وتسليمه لادارة الكلية مع تغيير جميع الاسلاك التالفة اذا تطلب الامر و ذلك حسب المواصفات الفنية و تعليمات جهاز الاشراف شامل جميع لوازم و إكسسوارات التركيب كامل مما جميعه .</p>	بالعدد	٨٠		
٤	<p>بالعدد :-</p> <p>توريد وتركيب واختبار تشغيل بريزة مجوفة شامل البريزة و الوجة والشاسية والعلبة التي تركب بالحوائط (مع عمل جميع الاعمال المدنية من تكسير بالحوائط واعاده الشئ لاصلة) تركيب بمكاتب الساده اعضاء هيئة التدريس محمل علي البند فك البرايز القديمه وتسليمها لادارة الكلية مع تغيير جميع الاسلاك التالفة اذا تطلب الامر و ذلك حسب المواصفات الفنية و تعليمات جهاز الاشراف شامل جميع لوازم و إكسسوارات التركيب كامل مما جميعه ..(بند مرتبط كعدد ببند ٥)</p>	بالعدد	٥٠		
٥	<p>بالعدد :-</p> <p>توريد وتركيب واختبار تشغيل مخرج بريزة باسلاك من النحاس ٣x٣ مم تركيب بمواسير داخل الحوائط اودكتات خارج الحوائط (بمقاسات مناسبة) حسب طبيعة المكان (مع عمل جميع الاعمال المدنية من تكسير بالحوائط واعاده الشئ لاصلة اذا تطلب الامر) تركيب داخل</p>	بالعدد	٥٠		



Handwritten signature and date.

				المعامل و التوصيل من لوحة التغذية للمعمل بحد اقي ٤ مخرج للدائرة الواحدة شامل توريد وتركيب واختبار تشغيل بريزه مجوفة (شوكو) احادية تركيب داخل او خارج الحوائط حسب طبيعة المكان من انتاج شركة ليجرند او ABB او شنيدر او ما يماثلة وذلك حسب المواصفات الفنية و تعليمات جهاز الإشراف شامل جميع لوازم و إكسسوارات التركيب كامل مما جميعه. (بند مرتبط كعدد ببند عاليه ٤)	
		بالعدد:	بالعدد	توريد وتركيب واختبار تشغيل لوحة كهرباء من الصاج المجلفن المدهون ببودره الاليكتروستاتيك بقاطع رئيسي ثلاثي ٦٣ امبير بسعه قطع ١٠ كيلو امبير وعدد ١٣ قاطع فرعي سعه ٣٢ امبير بسعه قطع ١٠ كيلو امبير شامل التركيب والتثبيت خارج الحائط انتاج شركة ABB او شنيدر او EATON او سيمنس او ما يماثلة توريد وتركيب واختبار تشغيل كابل تغذية قطاع ١٠+١٦x٤ مم ٢ يركب داخل دكتات او مواسير خارج الحوائط بمقاسات مناسبة ومحمل علي البند التوصيل من اللوحة العمومية بالدور الارضي وحتى اللوحة بالدور الثالث وجميع لوازم التثبيت والتركيب انتاج شركة السويدي او ما يماثلة محمل علي البند التغذية من اللوحة العمومية بالدور الارضي كابل تغذية قطاع ١٠+١٦x٤ مم ٢ يركب داخل دكتات او مواسير خارج الحوائط بمقاسات مناسبة يتم عمل الاختبارات اللازمة بالمصنع او ما يماثلة طبقا لاصول الصناعة وتعليمات جهاز الاشراف .	٦
		بالعدد :-	بالعدد	توريد وتركيب واختبار تشغيل مخرج تكييف باسلاك نحاس قطاع ٦x٣ مم تركيب داخل مواسير او دكتات خارج الحوائط بمقاسات مناسبة شامل توريد وتركيب واختبار تشغيل مفتاح تكييف يركب داخل او خارج الحوائط حسب طبيعة المكان ومحمل علي البند جميع الاعمال المدنية اذا تطلب الامر من انتاج شركة ليجرند او ABB او شنيدر او ما يماثلة ومحمل علي البند جميع الاعمال المدنية اذا تطلب الامر و ذلك حسب المواصفات الفنية و تعليمات جهاز الإشراف شامل جميع لوازم و إكسسوارات التركيب كامل مما جميعه .	٧
		بالعدد :-	بالعدد	توريد وتركيب واختبار تشغيل لوحة من الفيبر بمقاسات مناسبة تركيب خارج الحوائط بقلل كلبس بوضع بداخله عدد (٤) مفتاح مروحة (موجوده ومنفذه بالموقع ومثبت بالحوائط) محمل علي البند فك مفتاح المروحة واعادة تركيبه باللوحة الجديدة في نفس المكان الموجود عليه حاليا دون اضافة كابلات مع تثبيت اللوحة جيدا خارج الحوائط وفي حالة عدم وجود مفتاح مروحة تركيب اللوحة فقط بعد عمل فتحات لكابلات المراوح و ذلك حسب المواصفات الفنية و تعليمات جهاز الإشراف شامل جميع لوازم و إكسسوارات التركيب كامل مما جميعه .	٨
الاجمالي					

ثالثا : أعمال الانترنت بكلية العلوم

رقم البند	البند	الوحدة	الكمية	الفئة	الاجمالي
	على المقاول تقديم شهادات اختبار الفلوك (Test Fluke) لشبكة المعلومات عند تسليم الشبكة وذلك لكابلات الشبكة النحاس وتقديم				

٣٣ of ٤١



Handwritten signature and date in blue ink.

شهادات اختبار O-T-D-R لكابلات الشبكة الفاير على ان تكون الجهزة الخاصة بالاختبارات قد تمت معايرتها حديثا وتقديم ما يثبت تاريخ اخر معايرة لهذه الاجهزة.

		عدد	٨	بالعدد: توريد وتركيب واختبار تشغيل راك مقاس ٩ فتحة مزود بمروحة ورف وباب زجاجي ولوحة توزيع كهرباء داخل الراك ماركة (بريم لاين - سيستم ماكس - او برو راك او ما يماثله) شامل التغذية الكهربائية بأسلاك نحاس قطاع ٣×٣م٢ والبريزة خارج الحوائط بمواسير PVC طبقا لاصول الصناعة وتعليمات جهاز الاشراف .	١
		عدد	١	بالعدد: توريد وتركيب واختبار تشغيل راك مقاس ٤٢ فتحة مزود بمروحة ورف وباب زجاجي ولوحة توزيع كهرباء داخل الراك ماركة (بريم لاين - سيستم ماكس - او برو راك او ما يماثله) شامل التغذية الكهربائية بأسلاك نحاس قطاع ٣×٣م٢ والبريزة خارج الحوائط بمواسير PVC طبقا لاصول الصناعة وتعليمات جهاز الاشراف .	٢
		عدد	٢١	بالعدد: توريد وتركيب واختبار تشغيل جهاز سويتش ٢٤ بالمواصفة الآتية: Port Gigabit Managed Switch ٢٤ x ١٠/١٠٠/١٠٠٠Base-T Port + ٤ x ١ GE SFP uplink optical ports <ul style="list-style-type: none"> Forwarding performance: ٤٠ Mpps Switching capacity*: ٥٠ Gbps/٣٢٠ Gbps L٢ / L٣ : VLAN, QoS, SNMP, LACP, Static router, ARP Snooping Static route, RIP, OSPF, IS-IS, BGP, Policy-based Routing. Allowing for flexible network management and configuration. Traffic classification based on Layer ٢ headers, Layer ٣ protocols, Layer ٤ protocols. Memory : ٥١٢ M.B – Flash storage ٢٥٦ M.B. With ٢ GE-SFP Optical Transceiver(SFP.MM.١GB) ماركة (هواوي أو ما يماثله) طبقا للمواصفات الفنية المطلوبة وحسب توصيات جهاز الاشراف الهندسي والبند شامل اعداد التشغيل وذلك طبقا لاصول الصناعة والمواصفات الفنية وتعليمات جهاز الاشراف كامل مما جميعه	٣
				بالعدد: توريد وتركيب واختبار نقطة ربط شبكي UTP - ٦ CAT من راك التغذية الرئيسي بغرفة الداتا سنتر بالدور الاول وحتى اماكن الراكات بالكلية الذي يحدده المهندس المشرف شامل	٤



٣٤ of ٤١

Handwritten signature and date in blue ink.

		عدد	عدد = ٢١ =	مسار التركيب داخل دكت او مواسير PVC كاملة بالاكسسوارات الخاصة بها بمقاسات مناسبة بحيث تكون نسبة الفراغ بالمواسير لا تقل عن ٤٠% او اقرب مسار بمواسير موجوده مدفونة بالحوائط شامل كافة الاعمال المدنية مع اعادة الشى لاصلة اللازمة للتوصيل والتشغيل ماركة (برميم لاين - سيستم ماكس - دي لينك او ما يماثلة) طبقا للمواصفات الفنية المطلوبة وحسب توصيات جهاز الاشراف الهندسي طبقا لاصول الصناعة وتعليمات جهاز الاشراف	
		عدد	عدد = ٣٩٠ =	توريد وتركيب واختبار نقطة ربط شبكي UTP - ٦ CAT من راك التغذية الرئيسية وحتى المكان الذي يحدده المهندس المشرف شامل مسار التركيب داخل دكت او مواسير PVC كاملة بالاكسسوارات الخاصة بها بمقاسات مناسبة بحيث تكون نسبة الفراغ بالمواسير لا تقل عن ٤٠% او اقرب مسار بمواسير موجوده مدفونة بالحوائط شامل كافة الاعمال المدنية مع اعادة الشى لاصلة اللازمة للتوصيل والتشغيل ماركة (برميم لاين - سيستم ماكس - دي لينك او ما يماثلة) طبقا للمواصفات الفنية المطلوبة وحسب توصيات جهاز الاشراف الهندسي طبقا لاصول الصناعة وتعليمات جهاز الاشراف	٥
		عدد	عدد = ٢٨ =	إعادة تأهيل واختبار وتشغيل لنقطة ربط شبكي UTP - ٦ CAT واصله من راك التغذية الرئيسي وحتى مكان تثبيت مخرج الانترنت او راك التغذية مع عمل جميع ما يلزم حتى تعمل بكفاءة عالية (من تغير الدكاتت التالفة او تغير مسار التغذية والكابلات التالفة واللجمة والوجه و الشاسيه اذا تطلب الامر) و ذلك بدون عمل لحامات بالكابلات) ومحمل علي البند كافة الاعمال المدنية مع اعادة الشى لاصلة و ذلك طبقاً لاصول الصناعة و المواصفات الفنية و تعليمات جهاز الإشراف كامل مما جميعه.	٦
		عدد	عدد = ٣٢ =	توريد وتركيب واختبار تشغيل باتش بانل (Patch Panel Cat UTP - ٦) - عدد ٢٤ مخرج طبقا للمواصفات الفنية المطلوبة وحسب توصيات جهاز الاشراف الهندسي ماركة (برميم لاين - سيستم ماكس - دي لينك او ما يماثلة) والبند شامل اعداد التشغيل والربط علي الشبكة الموجوده بالمبني طبقا لاصول الصناعة وتعليمات جهاز الاشراف .	٧
		عدد	عدد = ٢٢٠ =	توريد وتركيب واختبار تشغيل كابل ربط شبكي Cat - ٦ مجهز اليا بطول ١ متر ماركة (برميم لاين - سيستم ماكس - دي لينك او ما يماثلة) طبقا لاصول الصناعة وتعليمات جهاز الاشراف .	٨
				نقل كابل الفيبر الموجود بالكلية الواصل بالسويتش الموجود بمكتب العميد الي السويتش الرئيسي بغرفة مركز البيانات مع اضافات كابلات فيبر جديدة في حالة الحاجة	٩



د. السيد محمد
 [Handwritten signature]

			مقط	لها) وتوفير ما يلزم لهذا النقل من لحامات ولوحة odf لتركيب الكابيل الفايبر بها مع اختبار الكابل والتأكد من عمله بكل طبيعي مع معاينة المكان معاينة نافية للجهاة ومحمل على البند كافة الاعمال المدنية مع اعادة الشيء لأصله وذلك طبقاً لأصول الصناعة والمواصفات الفنية وتعليمات جهاز الإشراف كامل مما جميعه.	
			بالعدد	توريد وتركيب واختبار وتشغيل in door access point بالمواصفة الآتية: <ul style="list-style-type: none"> ➢ 802.11ax (Wi-Fi 6) ➢ Dual-radio (2.4 GHz & 5 GHz), 2x2 MIMO each ➢ Maximum throughput: 1.775 Gbps (574 Mbps + 1201 Mbps) ➢ PoE+ (802.3at) – fully supported ➢ DC 12V ± 10% external power input ➢ Indoor, ceiling-mounted or wall-mounted <p>من انتاج شركة هواوي او ما يماثلها يتم تثبيتها بالاماكن التي يحددها جهاز الاشراف والبند يشمل التغذية الكهربائية اسلاك 2*3م داخل ماسورة بمقاس مناسب والبريز تركيب داخل او خارج الحائط حسب طبيعة المكان ويتم تغذيتها من اقرب مخرج وذلك حسب المواصفات الفنية وتعليمات جهاز الإشراف شامل جميع لوازم وإكسسوارات التركيب كامل مما جميعه</p>	١٠
الاجمالي					

رابعا: أعمال الكهرباء والانترنت لمعمل الحاسب الالى بكلية العلوم

رقم البند	البند	الوحدة	الكمية	الفئة	الاجمالي
	على المقاول تقديم شهادات اختبار الفلوك (Test Fluke) لشبكة المعلومات عند تسليم الشبكة وذلك لكابلات الشبكة النحاس وتقديم شهادات اختبار O-T-D-R لكابلات الشبكة الفايبر على ان تكونجهزة الخاصة بالاختبارات قد تمت معايرتها حديثا وتقديم ما يثبت تاريخ اخر معايرة لهذه الاجهزة.				
١	توريد وتركيب واختبار تشغيل مخرج بريزه باسلاك نحاس قطاع 3*3م. تركيب بدكتات خارج الحوائط او مواسير داخل او خارج الحوائط بقطاعات مناسبة حيث ان نسبة الفراغ لا تقل عن 40% والاسلاك من انتاج شركة السويدي او مايمثلة وعدد المخارج لا يزيد عن 4 مخرج للدائرة الواحدة محمل على البند فك جميع البرايز والدكتات والاسلاك الغير مستخدمه وتسليمها لادارة الكلية مع عمل معاينه على				

٣٦ of ٤١



Handwritten signatures and stamps in blue ink, including a large signature and a circular stamp.

		عدد	الطبيعة نافية للجهاالة طبقا لاصول الصنائه وتعليمات جهاز الاشراف. (بند مرتبط ببند ٢ بمعمل الحاسب الالى)	
		عدد	بالعدد: توريد وتركيب واختبار تشغيل بريزه مجوفة (شوكو) ثنائية تركيب داخل و خارج الحوائط من انتاج شركة ليجرند او ABB او شنيدر او ما يماثلة طبقا لاصول الصنائه وتعليمات جهاز الاشراف .. (بند مرتبط ببند ١ عاليه بمعمل الحاسب الالى)	٢
		عدد	بالعدد: توريد وتركيب واختبار تشغيل لوحة كهرياء من الصاج المجلفن المدهون بيودره الاليكتروستاتيك بقاطع رئيسي ثلاثي ٤٠ امبير بسعه قطع ١٠ كيلو امبير وعدد ١٠ قاطع فرعي سعه ٢٠ -- ٢٥ امبير بسعه قطع ٦ كيلو امبير شامل التركيب والتثبيت خارج الحائط انتاج شركة ABB او شنيدر او EATON او ما يماثلة علي ان يتم عمل الاختبارات اللازمة بالمصنع او ما يماثلة طبقا لاصول الصنائه وتعليمات جهاز الاشراف .	٣
		عدد	بالعدد: توريد وتركيب واختبار نقطة ربط شبكي UTP - ٦ CAT من راك التغذية الرئيسية وحتى المكان الذي يحدده المهندس المشرف شامل مسار التركيب داخل دكت او مواسير PVC كاملة بالاكسسوارات الخاصة بها بمقاسات مناسبة بحيث تكون نسبة الفراغ بالمواسير لا تقل عن ٤٠% او اقرب مسار بمواسير موجوده مدفونه بالحوائط شامل كافة الاعمال المدنية مع اعادة الشئ لاصلة اللازمة للتوصيل والتشغيل ماركة (برميم لاين - سيستم ماكس - دي لينك او ما يماثلة) طبقا للمواصفات الفنية المطلوبة وحسب توصيات جهاز الاشراف الهندسي طبقا لاصول الصنائه وتعليمات جهاز الاشراف	٤
		م.ط	بالمتر الطولي: توريد وتركيب واختبار تشغيل كابل تغذية قطاع ٤x١٠+٦ مم يركب داخل دكتات او مواسير خارج الحوائط بمقاسات مناسبة ومحمل علي البند التوصيل باللوحه الموجوده امام المعمل والتوصيل الي جهاز UPS ومن جهاز UPS الي اللوحه بالمعمل وجميع لوازم التثبيت والتركيب انتاج شركة السويدي او ما يماثلة طبقا لاصول الصنائه وتعليمات جهاز الاشراف ... (بند مرتبط ببند ١ و بند ٢ عاليه بمعمل الحاسب الالى)	٥
			بالعدد: توريد وتركيب واختبار تشغيل جهاز سويتش ٢٤ بالمواصفة الاتية: Port Gigabit Managed Switch ٢٤ x ١٠/١٠٠/١٠٠٠ Base-T Port + ٤ x ١ GE SFP uplink optical ports • Forwarding performance: ٤٠ Mpps • Switching capacity*: ٥٠ Gbps/٣٢٠ Gbps • L٢ / L٣ : VLAN, QoS, SNMP, LACP, Static router, ARP Snooping • Static route, RIP, OSPF, IS-IS, BGP,	٦



د. احمد
س. احمد

				<p>Policy-based Routing.</p> <ul style="list-style-type: none"> • Allowing for flexible network management and configuration. • Traffic classification based on Layer ٢ headers, Layer ٣ protocols, Layer ٤ protocols. • Memory : ٥١٢ M.B – Flash storage ٢٥٦ M.B. • With ٢ GE-SFP Optical Transceiver(SFP.MM.١GB) <p>ماركة (هواوي أو ما يمثله) طبقاً للمواصفات الفنية المطلوبة وحسب توصيات جهاز الاشراف الهندسي والبند شامل اعداد التشغيل ومحمل على البند ٢ كابل ربط بالسويتش الرئيسي بالداتا سنتر وذلك طبقاً لأصول الصناعة والمواصفات الفنية و تعليمات جهاز الاشراف كامل مما جميعه.</p>	
		عدد	٢	<p>بالعدد:</p> <p>توريد وتركيب واختبار تشغيل جهاز باتش بانل مزود بعدد ٢٤ مخرج طبقاً للمواصفات الفنية المطلوبة وحسب توصيات جهاز الاشراف الهندسي والبند شامل اعداد التشغيل والربط على الشبكة الموجوده بالمبنى طبقاً لاصول الصناعة وتعليمات جهاز الاشراف .</p>	٧
		عدد	٢	<p>بالعدد:</p> <p>توريد وتركيب واختبار تشغيل راك مقاس ١٢ فتحة مزود بمروحة ورف وباب زجاجي ولوحة توزيع كهرباء داخل الراك ماركة (بريم لاين - سيستم ماكس - برو راك او ما يمثله) شامل التغذية الكهربائية من اقرب مصدر باسلاك نحاس قطاع ٣×٣ مم ٢ وشامل البريزة خارج الحوائط طبقاً لاصول الصناعة وتعليمات جهاز الاشراف .</p>	٨
		عدد	٣٦	<p>بالعدد:</p> <p>توريد وتركيب واختبار تشغيل باتش كورد ١ متر كات ٦ مجهز اليا ماركة (بريميم لاين - سيستم ماكس - دي لينك او ما يمثله) طبقاً لاصول الصناعة وتعليمات جهاز الاشراف .</p>	٩
		عدد	٣٢	<p>بالعدد:</p> <p>توريد وتركيب واختبار تشغيل باتش كورد ٣ متر كات ٦ مجهز اليا ماركة (بريميم لاين - سيستم ماكس - دي لينك او ما يمثله) طبقاً لاصول الصناعة وتعليمات جهاز الاشراف</p>	١٠
				<p>بالعدد:</p> <p>توريد و تركيب و اختبار و تشغيل in door access point بالمواصفة الآتية:</p> <p>٨٠٢,١١ax (Wi-Fi ٦) Dual-radio (٢,٤ GHz & ٥ GHz), ٢x٢ MIMO each Maximum throughput: ١,٧٧٥ Gbps (٥٧٤ Mbps + ١٢٠١ Mbps) PoE+ (٨٠٢,٣at) – fully supported DC ١٢٧ ±١٠% external power input Indoor, ceiling-mounted or wall-mounted</p> <p>من انتاج شركة هواوي او ما يمثله يتم تثبيتها بالاماكن التي يحددها جهاز الاشراف و البند يشمل التغذية الكهربائية اسلاك ٢*٣ مم داخل ماسورة بمقاس مناسب و البريز تركيب</p>	١١



		= ٢ =	عدد	داخل او خارج الحائط حسب طبيعة المكان و يتم تغذيتها من اقرب مخرج و ذلك حسب المواصفات الفنية و تعليمات جهاز الاشراف شامل جميع لوازم و اكسسوارات التركيب كامل مما جميعه	
		= ١ =	عدد	بالعدد: توريد وتركيب واختبار نقطة ربط شبكي من راك التغذية الرئيسي بالكلية حتي الرك بالمعمل والبند شامل الكابل CAT6 UTP / شامل مسار التركيب داخل دكت او مواسير بقطاعات مناسبة حيث ان نسبة الفراغ لا تقل عن ٤٠% شامل جميع الاكسسوارات والاختبار وجميع الاعمال المدنية طبقا لاصول الصناعات وتعليمات جهاز الاشراف .	١٢
		= ١ =	عدد	بالعدد: توريد وتركيب واختبار تشغيل جهاز مانع انقطع تيار كهربائي (UPS) ثلاثي قدرة ٢٠ ك.ف.أ. لمدته لا تقل عن ١٠ دقائق لاجمالي الحمل انتاج شركة ABB OR POWERTRONIX OR Schneider OR Equal شامل جميع التوصيلات والاختبار وجميع الاعمال المدنية اذا تطلب الامر طبقا لاصول الصناعات وتعليمات جهاز الاشراف .	١٣
الاجمالي					

خامسا: أعمال والانترنت لمعمل الحاسب الالى (٢) الموجود على سطح كلية العلوم

رقم البند	البند	الوحدة	الكمية	الفئة	الاجمالي
	على المقاول تقديم شهادات اختبار الفلوك (Test Fluke) لشبكة المعلومات عند تسليم الشبكة وذلك لكابلات الشبكة النحاس وتقديم شهادات اختبار O-T-D-R لكابلات الشبكة الفايبر على ان تكونجهزة الخاصة بالاختبارات قد تمت معايرتها حديثا وتقديم ما يثبت تاريخ اخر معايرة لهذه الاجهزة.				
١	بالعدد: توريد وتركيب واختبار تشغيل جهاز سويتش لمعمل الحاسب الالى الموجود باسطح الكلية ٢٤ بالمواصفة الاتيه: Port Gigabit Managed Switch: ٢٤ x ١٠/١٠٠/١٠٠٠ Base-T Port + ٤ x ١ GE SFP uplink optical ports Forwarding performance: ١٣٢ Mpps Switching capacity*: ١٧٦ Gbps/٥٢٠ Gbps ١+١ power supply backup, front access. L٢ / L٣ : VLAN, QoS, SNMP, LACP, VLAN Stacking, ARP Snooping Static route, RIP, OSPF, IS-IS, BGP, Policy-based Routing. Allowing for flexible network management and configuration.				

٣٩ of ٤١



٢٧٦٩٧

		بالعدد = ١ =	<p>Traffic classification based on Layer ٢ headers, Layer ٣ protocols, Layer ٤ protocols.</p> <p>Memory : ٥١٢ M.B – Flash storage ٢٥٦ M.B.</p> <p>With ٢ GE-SFP Optical Transceiver(SFP.MM.١GB)</p> <p>ماركة (هواوي أو ما يماثلة) طبقاً للمواصفات الفنية المطلوبة وحسب توصيات جهاز الاشراف الهندسي والبند شامل اعداد التشغيل وربطه على الشبكة الداخلية و ذلك طبقاً لاصول الصناعة و المواصفات الفنية و تعليمات جهاز الاشراف كامل مما جميعه.</p>
		بالعدد = ١٠ =	<p>بالعدد: توريد وتركيب واختبار تشغيل جهاز سويتش ٢٤ بالمواصفة الآتية:</p> <p>Port Gigabit Managed Switch ٢٤ x ١٠/١٠٠/١٠٠٠Base-T Port + ٤ x ١ GE SFP uplink optical ports</p> <ul style="list-style-type: none"> • Forwarding performance: ٤٠ Mpps • Switching capacity*: ٥٠ Gbps/٣٢٠ Gbps • L٢ / L٣ : VLAN, QoS, SNMP, LACP, Static router, ARP Snooping • Static route, RIP, OSPF, IS-IS, BGP, Policy-based Routing. • Allowing for flexible network management and configuration. • Traffic classification based on Layer ٢ headers, Layer ٣ protocols, Layer ٤ protocols. • Memory : ٥١٢ M.B – Flash storage ٢٥٦ M.B. • With ٢ GE-SFP Optical Transceiver(SFP.MM.١GB) <p>ماركة (هواوي أو ما يماثلة) طبقاً للمواصفات الفنية المطلوبة وحسب توصيات جهاز الاشراف الهندسي والبند شامل اعداد التشغيل وذلك طبقاً لاصول الصناعة والمواصفات الفنية وتعليمات جهاز الاشراف كامل مما جميعه</p>
		بالعدد = ١ =	<p>بالعدد: توريد وتركيب واختبار خط ربط فايبر مالتى مود ٢٤ كور بين الراك الفرعي في معمل الحاسب الالى والراك الرئيسي داخل الداتا سنتر بجميع مشتملاته من لوحة ODF ولحام الكبل داخلها من الجانبين في الراكات داخل المبنى بالمكان الذي يحدده جهاز الاشراف شامل مسار التركيب داخل دكت او مواسير PVC كاملة بالاكسسوارات الخاصة بها و اللازمة للتوصيل والتشغيل و بمقاسات مناسبة بحيث تكون نسبة الفراغ بالمواسير لا تقل عن ٤٠% او اقرب مسار بمواسير موجوده مدفونة بالحوائط شامل كافة الاعمال المدنية مع اعادة الشئ لاصلة ماركة (برميم لاين - سيستم ماكس - دي لينك او ما يماثلة) طبقاً للمواصفات الفنية المطلوبة و ذلك طبقاً لاصول الصناعة و المواصفات الفنية و تعليمات جهاز الاشراف كامل مما جميعه.جهاز الاشراف الهندسي طبقاً لاصول الصناعة وتعليمات جهاز الاشراف.</p>



Handwritten signature and date: ٢٠١٧/١٠/١٠


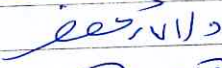




				بالعدد: توريد وتركيب واختبار تشغيل باتش كورد ١ متر كات ٦ مجهز اليا ماركة (بريميم لاين - سيستم ماكس - دي لينك او ما يماثلة) طبقا لاصول الصناعة وتعليمات جهاز الاشراف .	٤
		عدد = ٢٢٠ =		بالعدد: توريد وتركيب واختبار تشغيل باتش كورد ٣ متر كات ٦ مجهز اليا ماركة (بريميم لاين - سيستم ماكس - دي لينك او ما يماثلة) طبقا لاصول الصناعة وتعليمات جهاز الاشراف .	٥
		عدد = ٢٢٠ =			
الاجمالي					

• إجمالي جميع المقاييسات :

• التفقيط باللغة العربية :

ملحوظة :

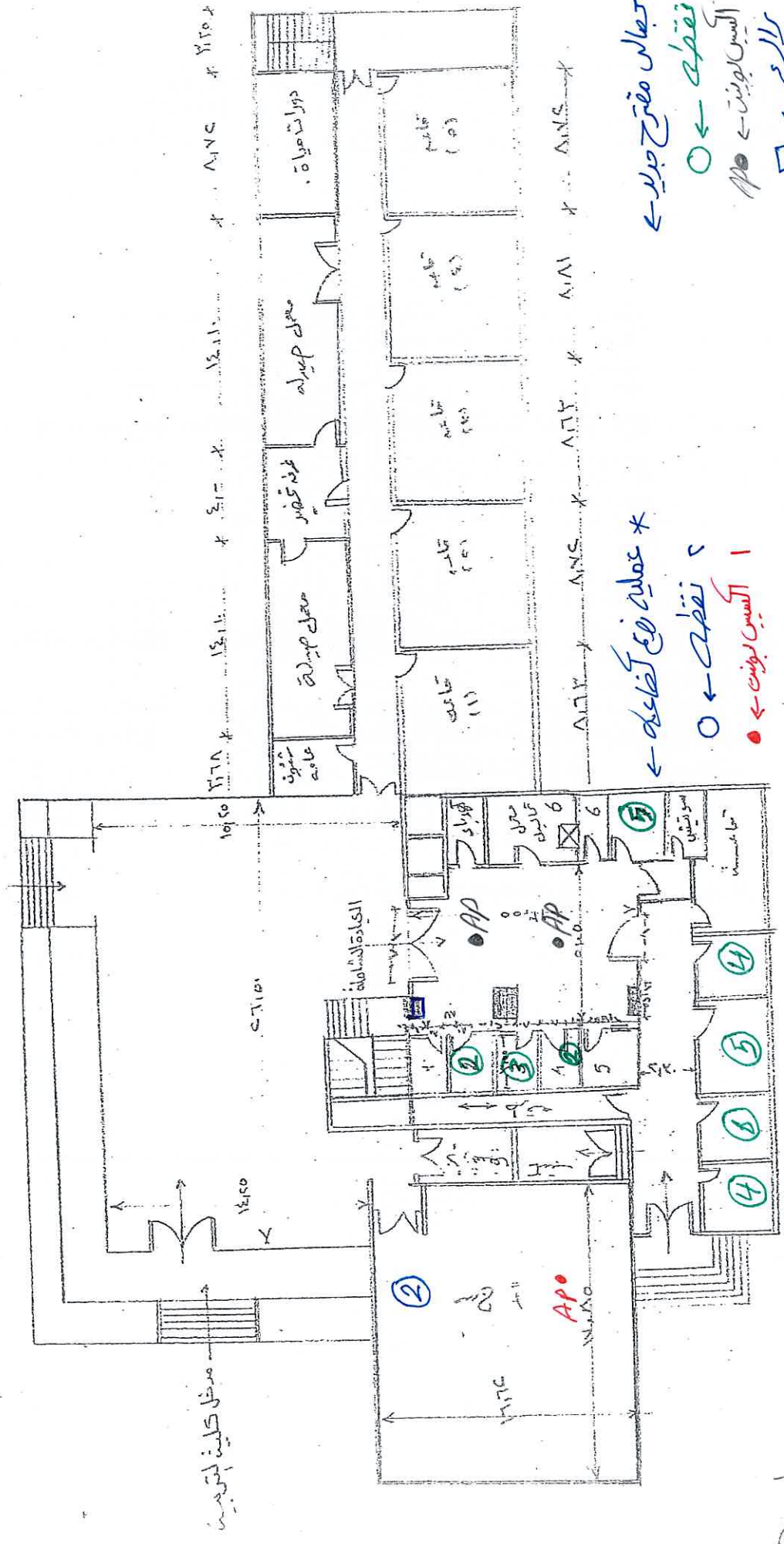
حررت هذه الكراسة من عدد (٤١) ورقه بغلافها مرقمه من (١) الي (٤١) ممهورة بتوقيع السادة / رئيس ،
واعضاء اللجنة علي كل ورقة من أوراقها .

التوقيع	الصفة	أعضاء اللجنة
	رئيس اللجنة	ا.د/ هشام جلال الشيمي
	عضو هيئة تدريس	د/ ايمان احمد عوض
	عضو فني	م/ شيماء السيد بيومي
	عضو فني	م / علي السيد ابو المجد
	عضو قانوني	أ / رمضان السيد اسماعيل
	عضو مشتريات	أ / شريف عبد العزيز عرفات



ملوحة ← عملية رفع كفاءة تصفح 2024
 تنفيذ [المصطلح] التعاونية الإرشادية
 لتفعيل البناء

* كلية العلوم
 الدور الأرضي



- 1- جراج عامه وبالمنه
- 2- صبا لحيون
- 3- اتفاد آردو حمرنة
- 4- آردو لحيون و حمرنة
- 5- ...

* ارتباط مقترح جريد ←
 نقطة ← ○
 المسبب لوبونت ← ●
 رال ← □
 سوتش ←

* عملية رفع كفاءة ←
 نقطة ← ○
 المسبب لوبونت ← ●

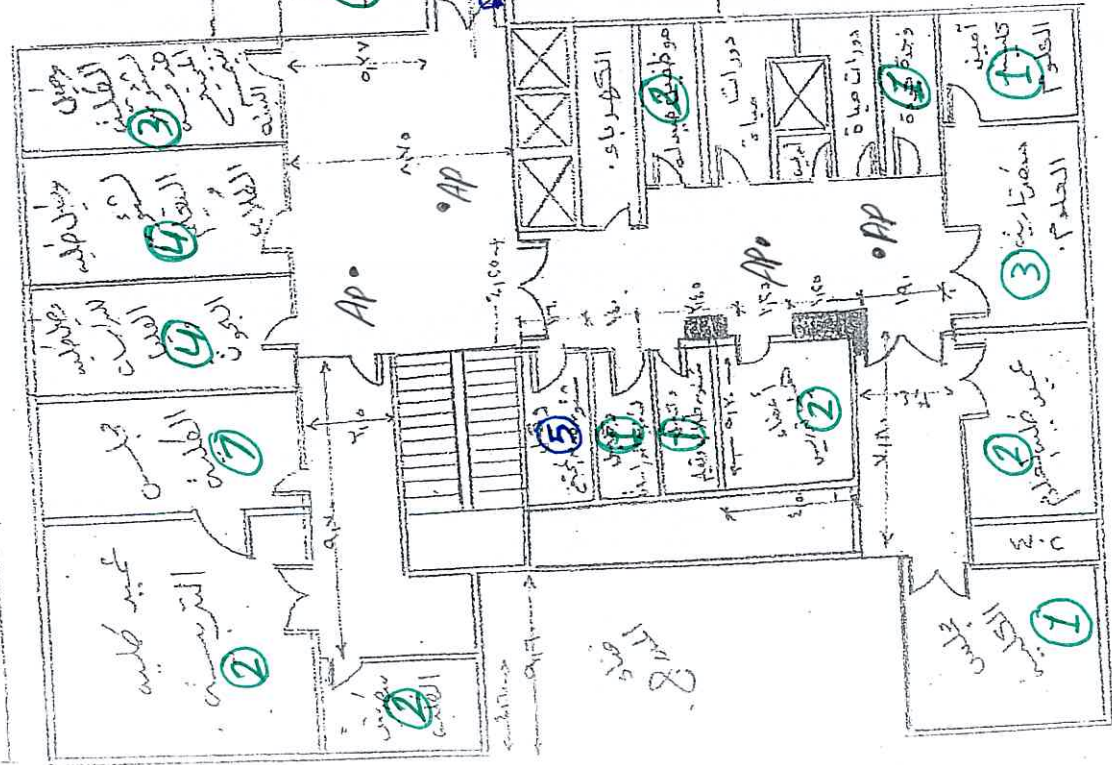
* جهر نقاط الا نرتبة القدرية والجريد
 دوره عمل واجباتك للثقاف

10/27
 10/25

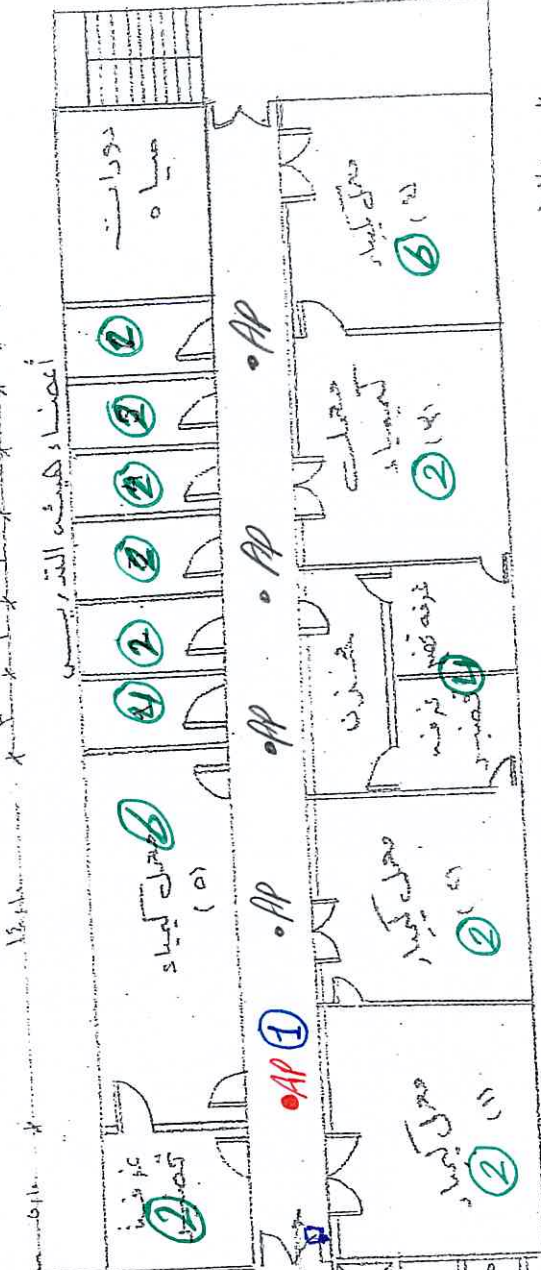
Handwritten signature

الدور الأول علو سف

11.00 10.00 9.00 8.00 7.00 6.00 5.00 4.00 3.00 2.00 1.00



11.00 10.00 9.00 8.00 7.00 6.00 5.00 4.00 3.00 2.00 1.00



* اتصال مقترح حدير ←
 نقطة ←
 المسبب بوليت ←
 رالك ←
 سوتش ←

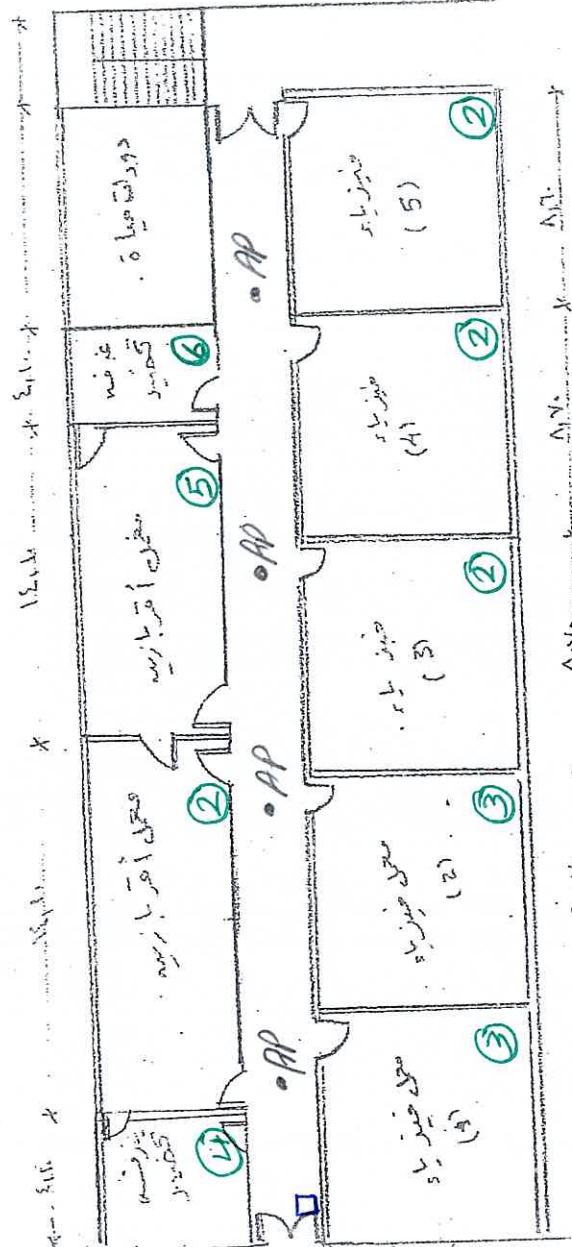
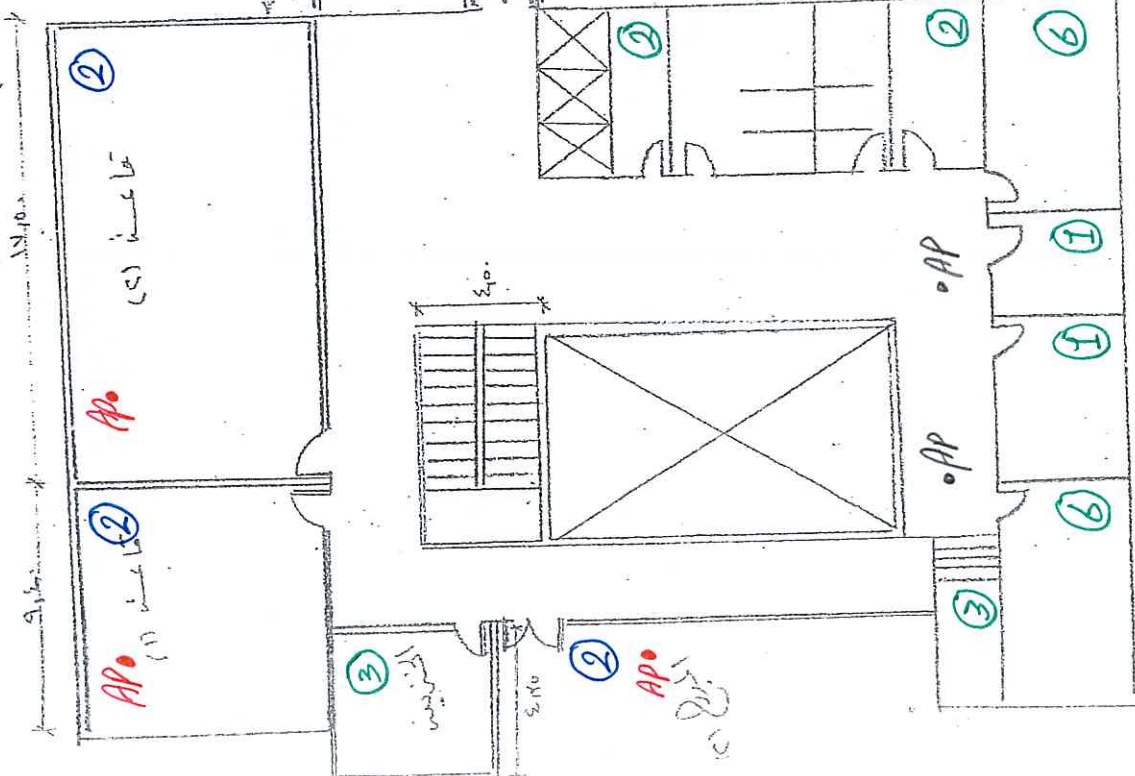
* عملية رفع كفاءة ←
 نقطة ←
 المسبب بوليت ←

* حصر نقاط الإنترنت القديمة والجديدة
 حوسبة عمل واجتهاد من النفاط

10/25/27



الدور المتاحف علو ك



* عملية رفع كفاءة *

- 6 نقطة ←
- 3 أكسس بونت ← AP
- 1 كالك ←

* اتصال مفتوح جديد *

- 6 نقطة ←
- 1 أكسس بونت ← AP
- 1 كالك ←
- 3 سويتش

* حصر نقاط الانترنت العميرة والجريدة
دور علو حيايات اللغات

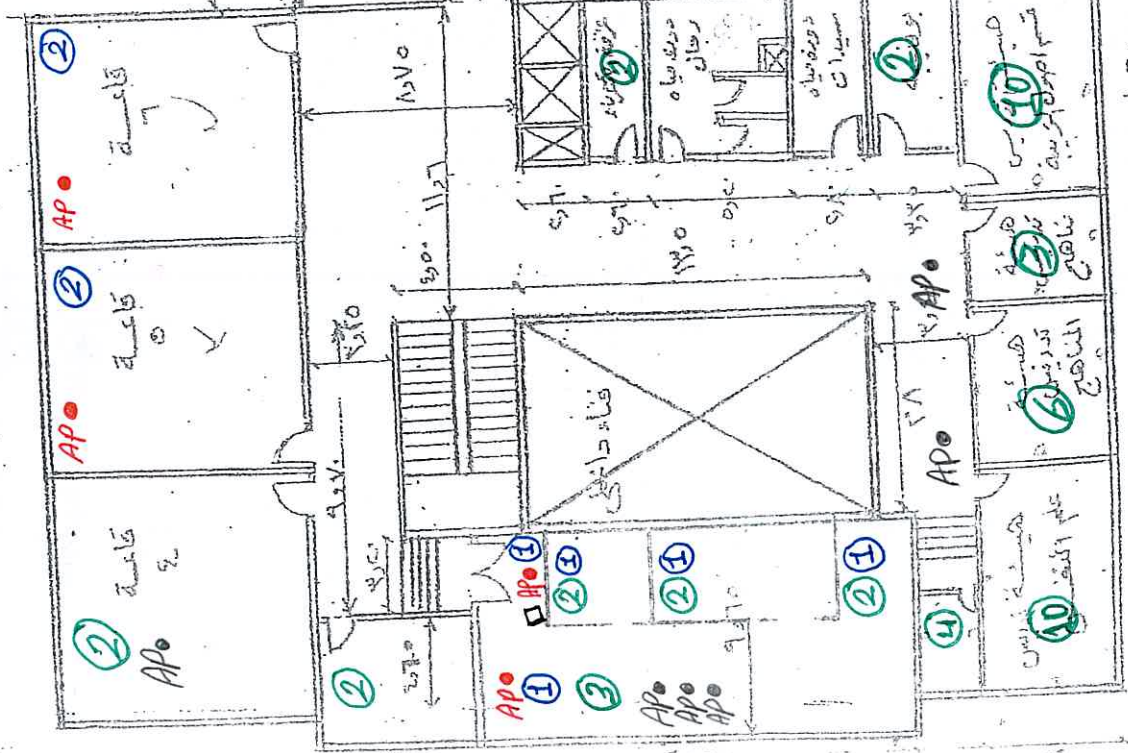
مسه

10/25/27

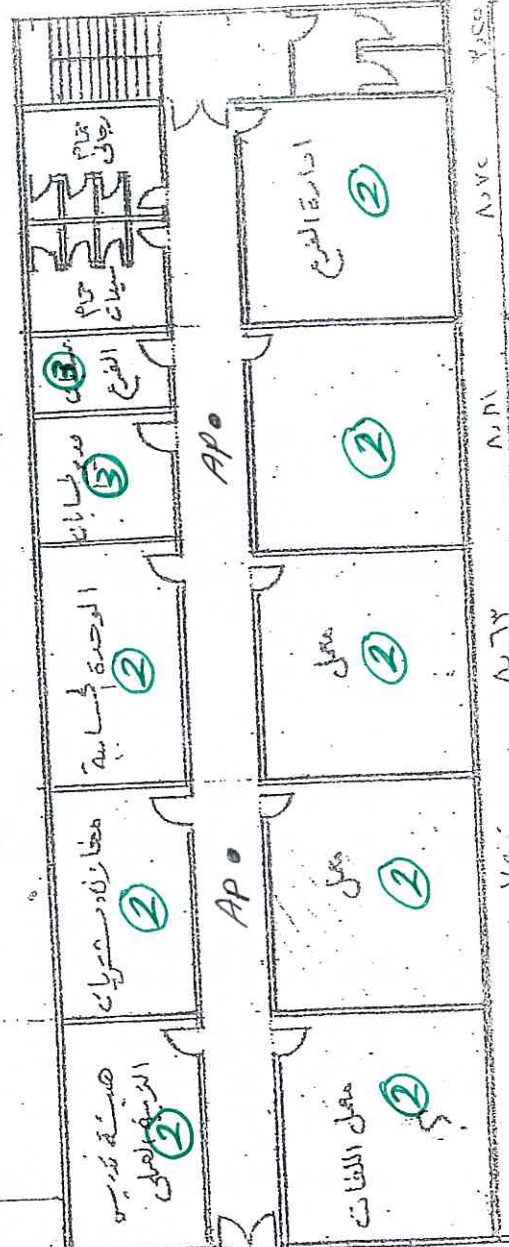
كلية العلوم

* الدور الرابع *

8570 8500 8530



8560 8570 8580 8590 8600 8610 8620 8630 8640 8650 8660 8670 8680 8690 8700 8710 8720 8730 8740 8750 8760 8770 8780 8790 8800 8810 8820 8830 8840 8850 8860 8870 8880 8890 8900 8910 8920 8930 8940 8950 8960 8970 8980 8990 9000



* بجلاس مقترح جديد ←
 نقطة ← 0
 AP ← المسمى يونيت ← 8
 رالت ← 7
 سوتش ← 0

* عطية رفيع كفاءة ←
 9 نقطة ← 0
 AP ← الكسيس يونيت ← 6
 رالت ← 1
 سوتش ← 1

Handwritten signature and notes in blue ink.

* حصر نقاط الايزوت الفرع الرابع
 دور عماد اجنابيات الاقطاب 10/9/2025

تدوین یونیسف مستند آفان للدور الرابع
 10/9/2025